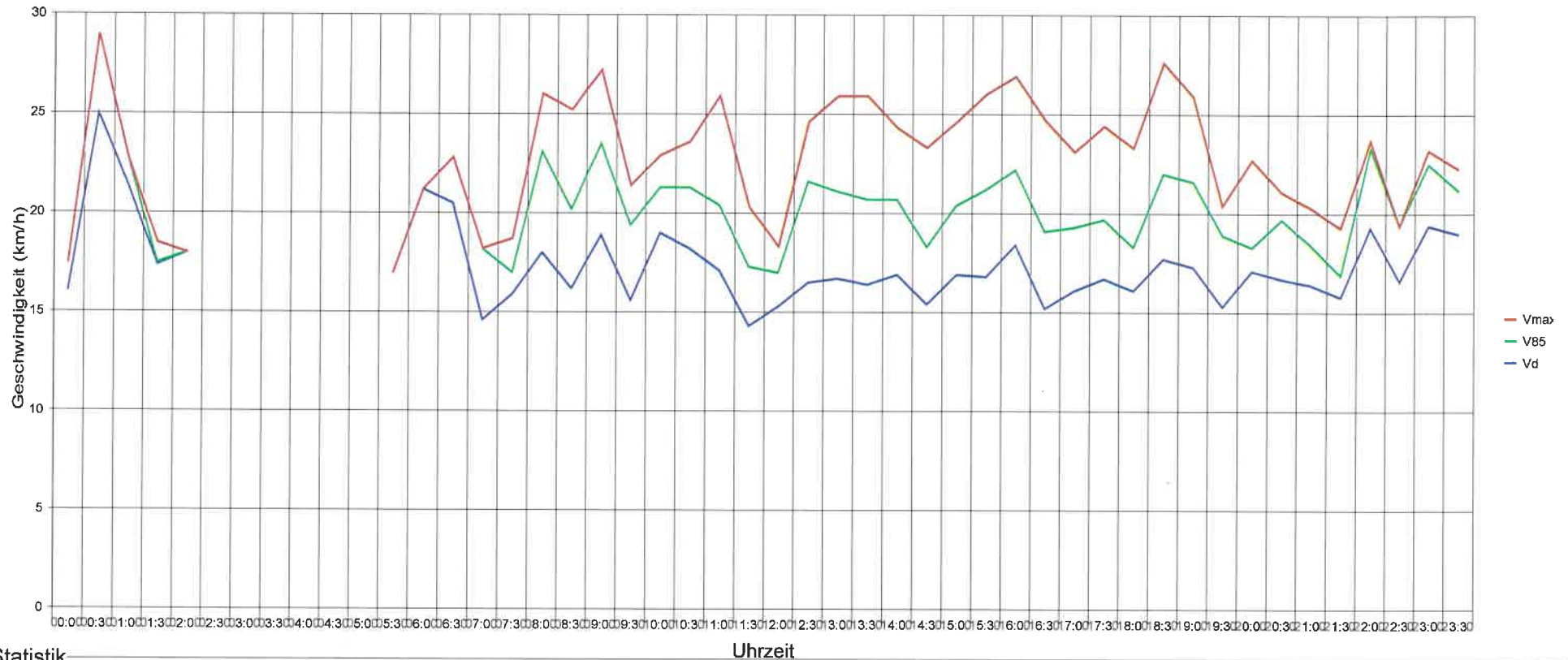




5330 Bad Zurzach, Neubergstrasse, Rtg. Rekingen, Schule, Zone, 30km/h Beschränkung



Statistik

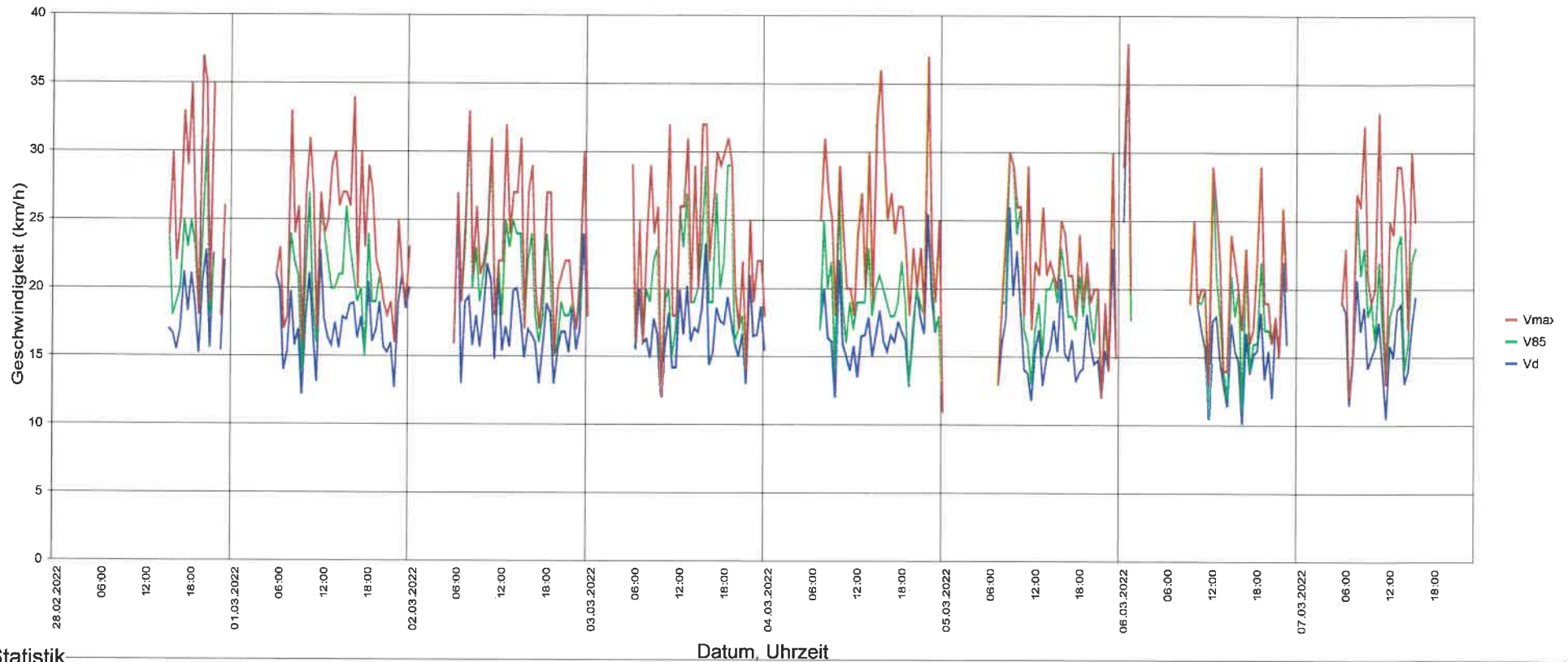
Zeitraum:

Montag, 28. Februar 2022, 15:56 Uhr bis Montag, 7. März 2022, 16:06 Uhr

	Anzahl	%	V15	Vd	V85	Vmax
Geschwindigkeitsübertretung: 2 %	416	24.1	11	17	23	36
Durchschnittl. Abstand: 1.3 sec	1280	74.2	12	17	22	38
Kolonnenverkehr: 5 %	28	1.6	11	15	18	24
DTV: 246	1	0.1	12	12	12	12
Schwerverkehrsanteil: 2 %	1725	100	12	17	22	38



5330 Bad Zurzach, Neubergstrasse, Rtg. Rekingen, Schule, Zone, 30km/h Beschränkung



Statistik

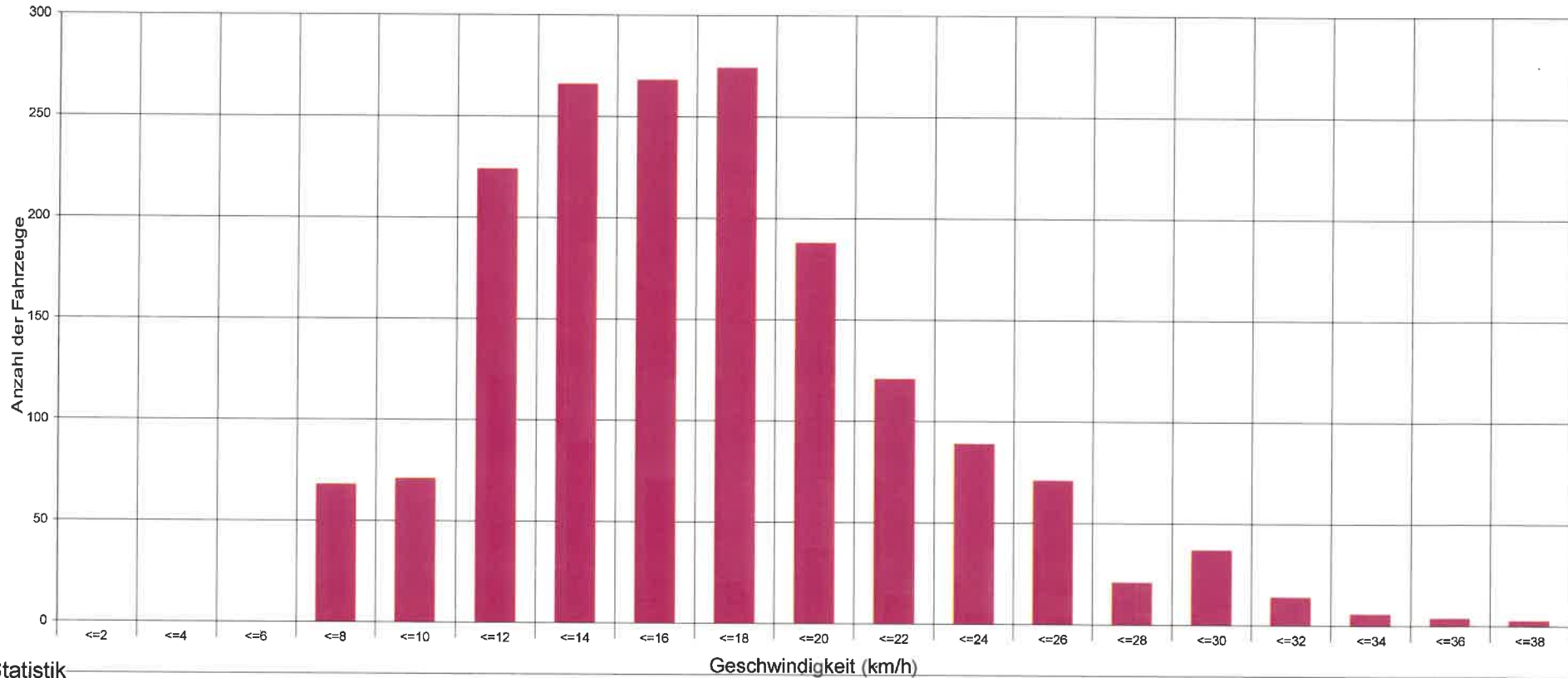
Zeitraum:

Montag, 28. Februar 2022, 15:56 Uhr bis Montag, 7. März 2022, 16:06 Uhr

		Anzahl	%	V15	Vd	V85	Vmax
Geschwindigkeitsübertretung:	2 %	416	24.1	11	17	23	36
Durchschnittl. Abstand:	1.3 sec	1280	74.2	12	17	22	38
Kolonnenverkehr:	5 %	28	1.6	11	15	18	24
DTV:	246	1	0.1	12	12	12	12
Schwerverkehrsanteil:	2 %	1725	100	12	17	22	38



5330 Bad Zurzach, Neubergstrasse, Rtg. Rekingen, Schule, Zone, 30km/h Beschränkung



Statistik

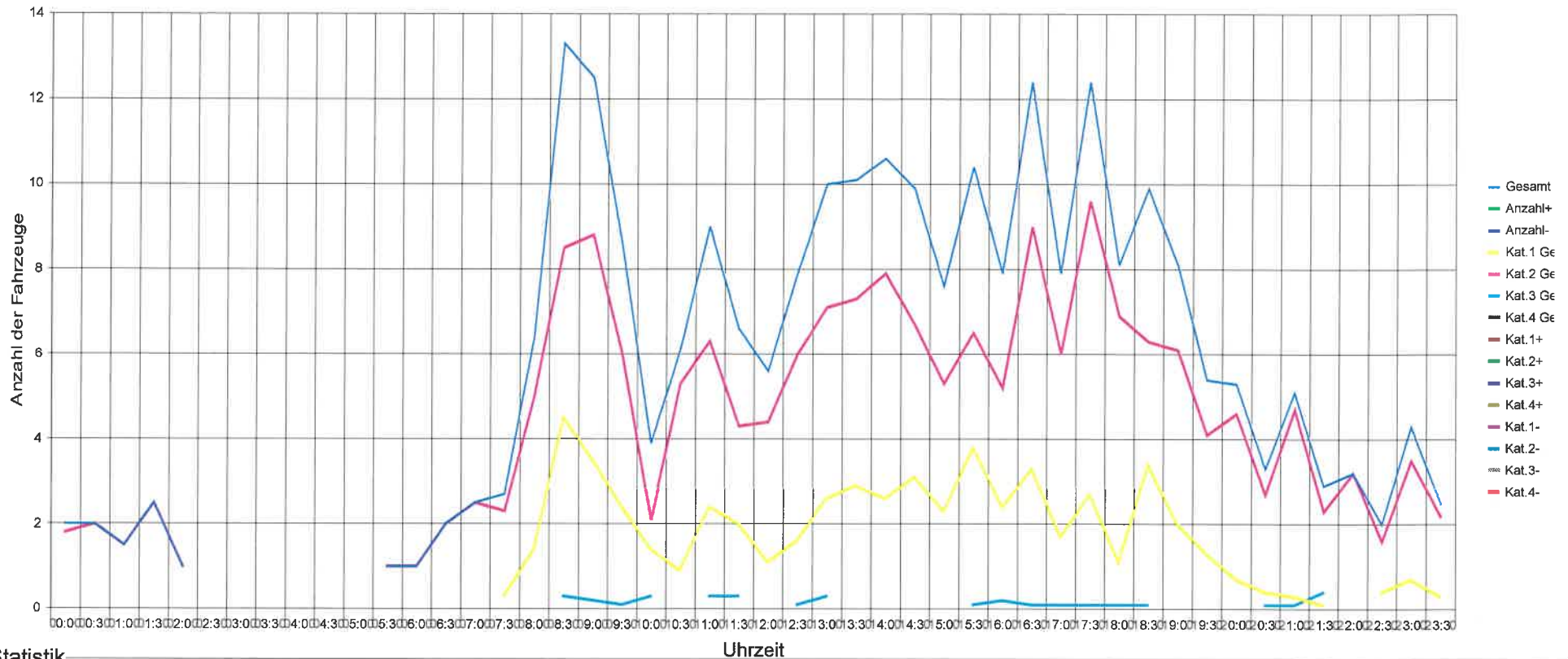
Zeitraum:

Montag, 28. Februar 2022, 15:56 Uhr bis Montag, 7. März 2022, 16:06 Uhr

	Anzahl	%	V15	Vd	V85	Vmax
Geschwindigkeitsübertretung: 2 %	416	24.1	11	17	23	36
Durchschnittl. Abstand: 1.3 sec	1280	74.2	12	17	22	38
Kolonnenverkehr: 5 %	28	1.6	11	15	18	24
DTV: 246	1	0.1	12	12	12	12
Schwerverkehrsanteil: 2 %	1725	100	12	17	22	38



5330 Bad Zurzach, Neubergstrasse, Rtg. Rekingen, Schule, Zone, 30km/h Beschränkung



Statistik

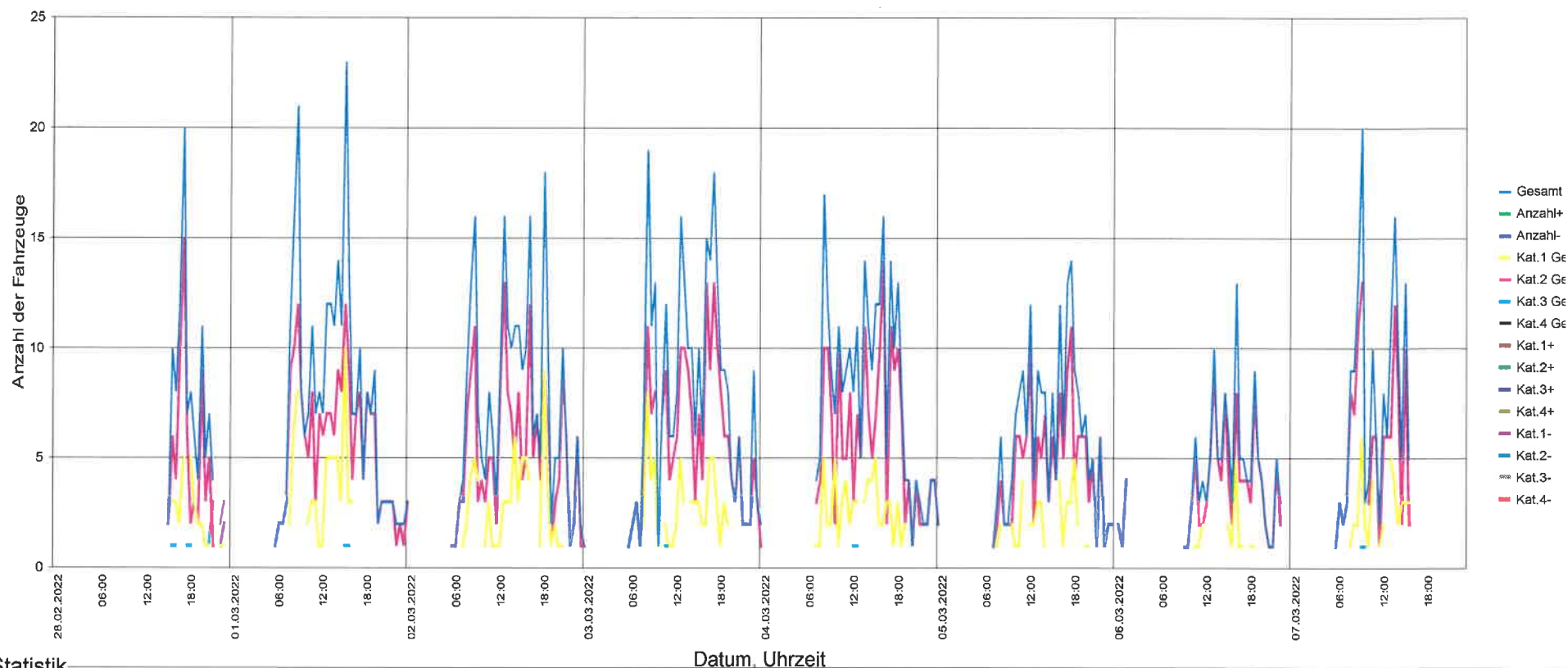
Zeitraum:

Montag, 28. Februar 2022, 15:56 Uhr bis Montag, 7. März 2022, 16:06 Uhr

		Anzahl	%	V15	Vd	V85	Vmax	
Geschwindigkeitsübertretung:	2 %	Einsprung	416	24.1	11	17	23	36
Durchschnittl. Abstand:	1.3 sec	PKW	1280	74.2	12	17	22	38
Kolonnenverkehr:	5 %	LKW	28	1.6	11	15	18	24
DTV:	246	LKW Zug	1	0.1	12	12	12	12
Schwerverkehrsanteil:	2 %	Gesamt	1725	100	12	17	22	38



5330 Bad Zurzach, Neubergstrasse, Rtg. Rekingen, Schule, Zone, 30km/h Beschränkung



Statistik

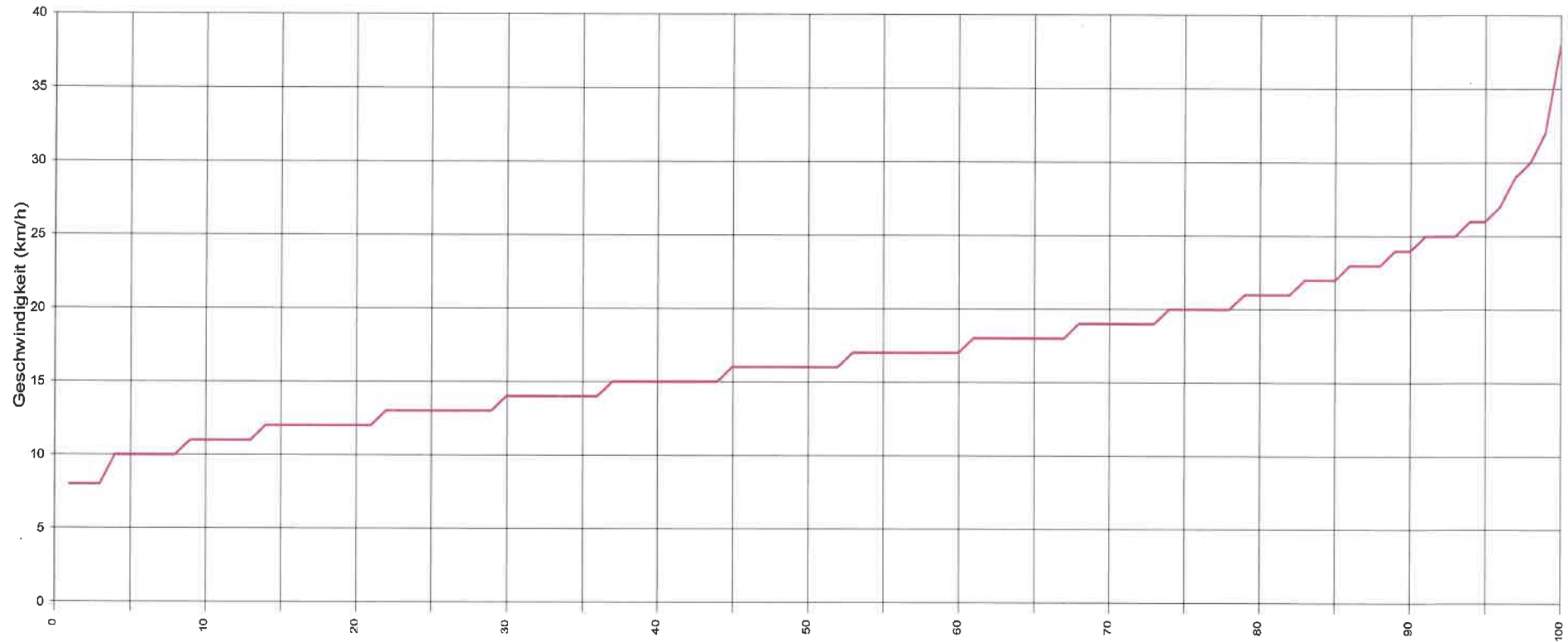
Zeitraum:

Montag, 28. Februar 2022, 15:56 Uhr bis Montag, 7. März 2022, 16:06 Uhr

		Anzahl	%	V15	Vd	V85	Vmax	
Geschwindigkeitsübertretung:	2 %	Einsprung	416	24.1	11	17	23	36
Durchschnittl. Abstand:	1.3 sec	RKW	1280	74.2	12	17	22	38
Kolonnenverkehr:	5 %	LKW	28	1.6	11	15	18	24
DTV:	246	LKW-Zug	1	0.1	12	12	12	12
Schwerverkehrsanteil:	2 %	Gesamt	1725	100	12	17	22	38



5330 Bad Zurzach, Neubergstrasse, Rtg. Rekingen, Schule, Zone, 30km/h Beschränkung



Statistik

Vx (%) Hinweis: x % der Fahrzeuge, fahren langsamer oder maximal y km/h

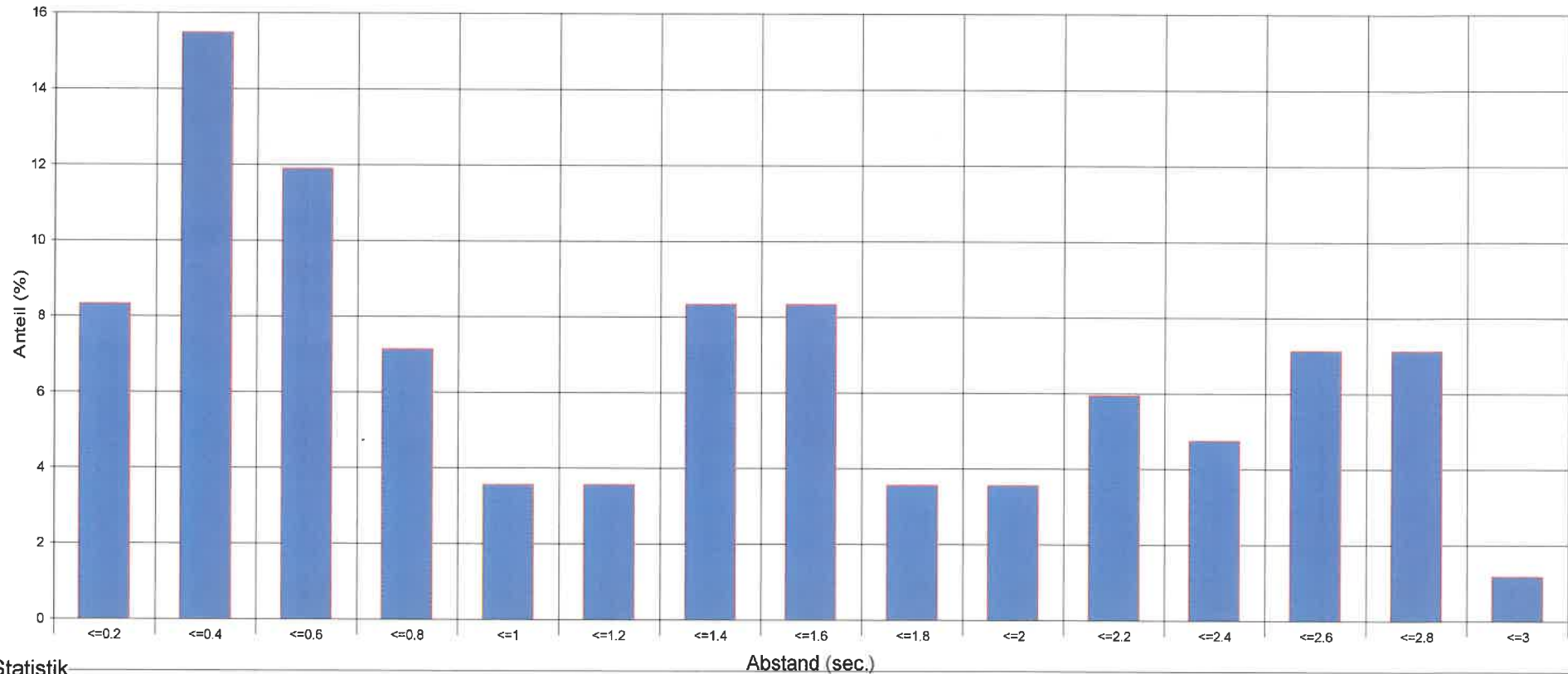
Zeitraum:

Montag, 28. Februar 2022, 15:56 Uhr bis Montag, 7. März 2022, 16:06 Uhr

		Anzahl	%	V15	Vd	V85	Vmax
Geschwindigkeitsübertretung:	2 %	416	24.1	11	17	23	36
Durchschnittl. Abstand:	1.3 sec	1280	74.2	12	17	22	38
Kolonnenverkehr:	5 %	28	1.6	11	15	18	24
DTV:	246	1	0.1	12	12	12	12
Schwerverkehrsanteil:	2 %	1725	100	12	17	22	38



5330 Bad Zurzach, Neubergstrasse, Rtg. Rekingen, Schule, Zone, 30km/h Beschränkung



Statistik

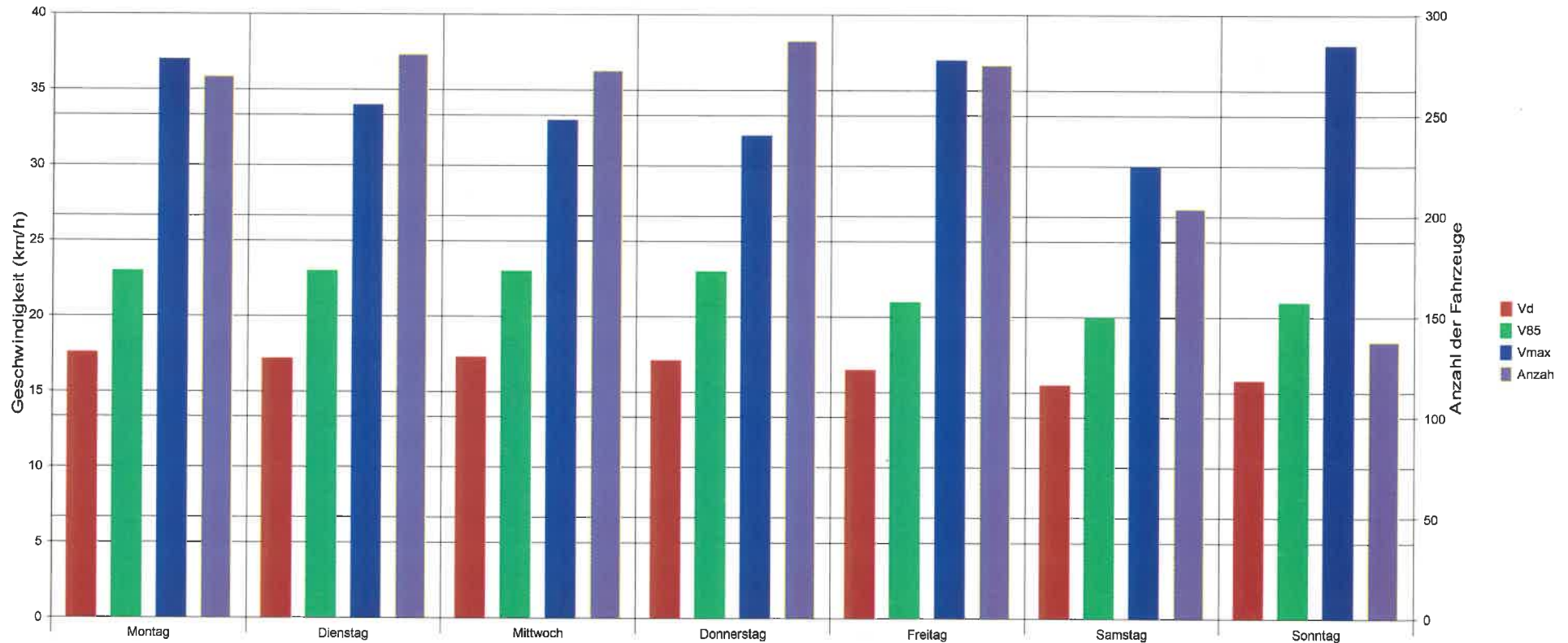
Zeitraum:

Montag, 28. Februar 2022, 15:56 Uhr bis Montag, 7. März 2022, 16:06 Uhr

	Anzahl	%	V15	Vd	V85	Vmax
Geschwindigkeitsübertretung: 2 %	416	24.1	11	17	23	36
Durchschnittl. Abstand: 1.3 sec	1280	74.2	12	17	22	38
Kolonnenverkehr: 5 %	28	1.6	11	15	18	24
DTV: 246	1	0.1	12	12	12	12
Schwerverkehrsanteil: 2 %	1725	100	12	17	22	38



5330 Bad Zurzach, Neubergstrasse, Rtg. Rekingen, Schule, Zone, 30km/h Beschränkung



Statistik

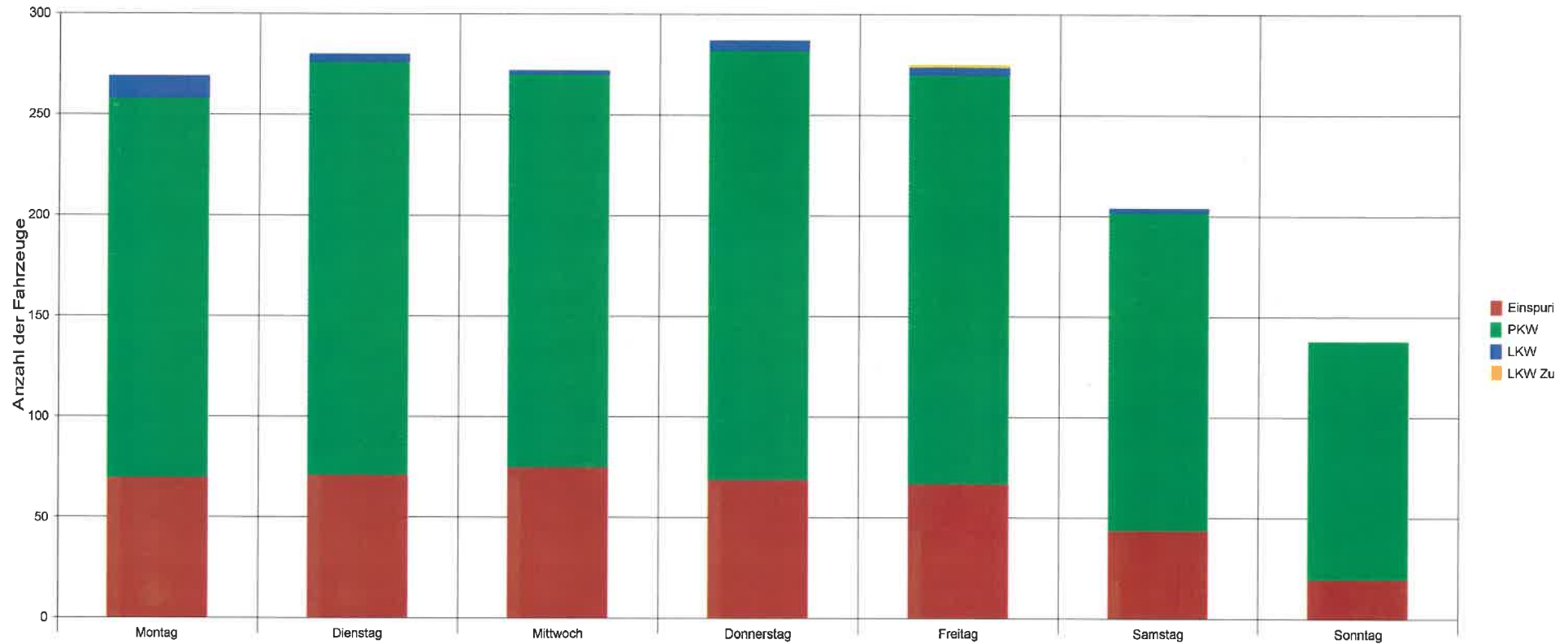
Zeitraum:

Montag, 28. Februar 2022, 15:56 Uhr bis Montag, 7. März 2022, 16:06 Uhr

		Anzahl	%	V15	Vd	V85	Vmax	
Geschwindigkeitsübertretung:	2 %	Einspung	416	24.1	11	17	23	36
Durchschnittl. Abstand:	1.3 sec	PKW	1280	74.2	12	17	22	38
Kolonnenverkehr:	5 %	LKW	28	1.6	11	15	18	24
DTV:	246	LKW.Zug	1	0.1	12	12	12	12
Schwerverkehrsanteil:	2 %	Gesamt	1725	100	12	17	22	38



5330 Bad Zurzach, Neubergstrasse, Rtg. Rekingen, Schule, Zone, 30km/h Beschränkung



Statistik

Zeitraum:

Montag, 28. Februar 2022, 15:56 Uhr bis Montag, 7. März 2022, 16:06 Uhr

	Anzahl	%	V15	Vd	V85	Vmax	
Geschwindigkeitsübertretung: 2 %	Einspur	416	24.1	11	17	23	36
Durchschnittl. Abstand: 1.3 sec	PKW	1280	74.2	12	17	22	38
Kolonnenverkehr: 5 %	LKW	28	1.6	11	15	18	24
DTV: 246	LKW Zug	1	0.1	12	12	12	12
Schwerverkehrsanteil: 2 %	Gesamt	1725	100	12	17	22	38

Legende zu Tempo-Info-Daten

Kat. 1	=	Zweiräder
Kat. 2	=	Personenkraftwagen
Kat. 3	=	Lastkraftwagen / Lieferwagen
Kat. 4	=	Lastkraftwagen mit Anhänger
DTV	=	Täglicher Durchschnitt an Fahrzeugen
Vd	=	Durchschnittsgeschwindigkeit
V85	=	85% der Fahrzeuge fahren langsamer od. das Maximum dieser Geschwindigkeit
V _{max}	=	Höchstgeschwindigkeit