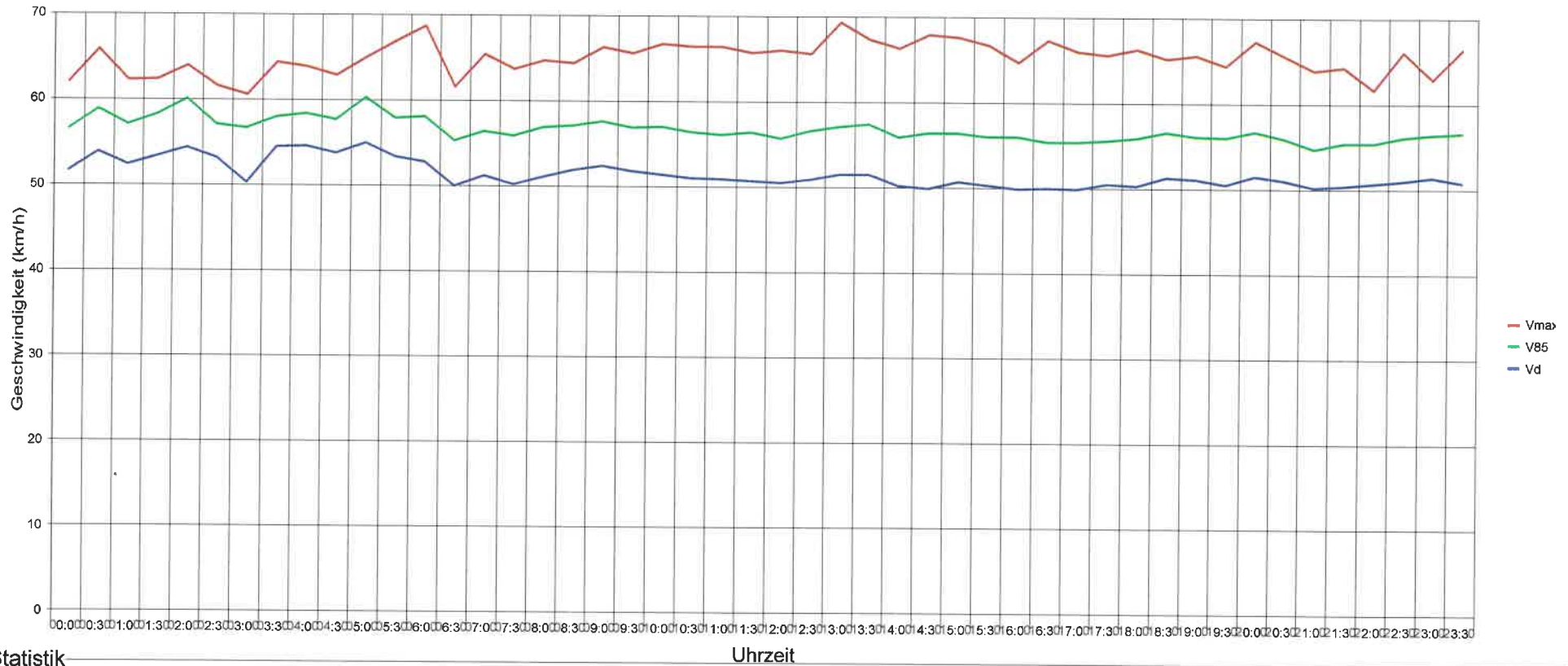




## 5426 Lengnau, Surbtalstr., Rtg. Ehrendingen, Höhe BP Tankst., 50km/h Beschränkung



### Statistik

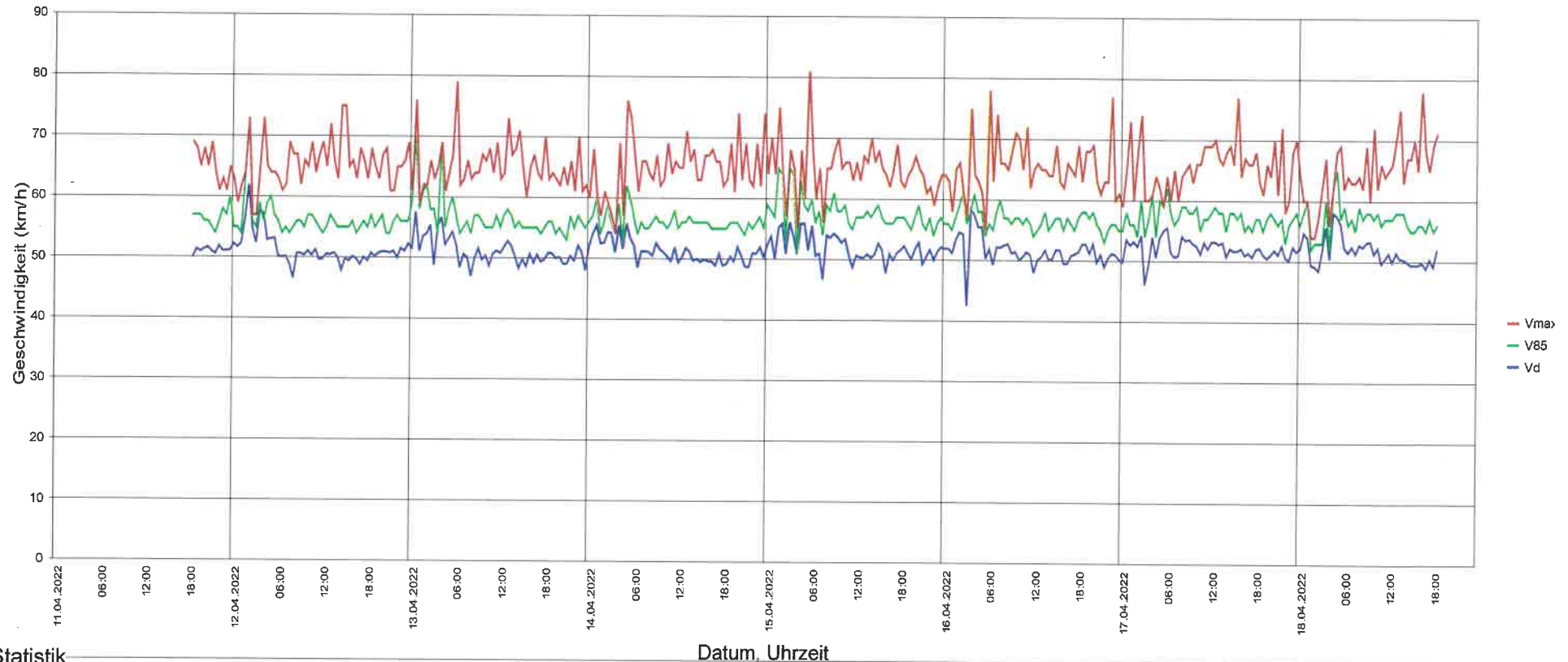
Zeitraum:

Montag, 11. April 2022, 18:32 Uhr bis Montag, 18. April 2022, 18:49 Uhr

	Anzahl	%	V15	Vd	V85	Vmax
Geschwindigkeitsübertretung: 56 %	1298	4	23	41	55	75
Durchschnittl. Abstand: 1.5 sec	29623	90.6	47	51	56	81
Kolonnenverkehr: 37 %	1087	3.3	43	49	55	74
DTV: 4663	685	2.1	42	47	52	62
Schwerverkehrsanteil: 5 %	32693	100	46	51	56	81



## 5426 Lengnau, Surbtalstr., Rtg. Ehrendingen, Höhe BP Tankst., 50km/h Beschränkung



### Statistik

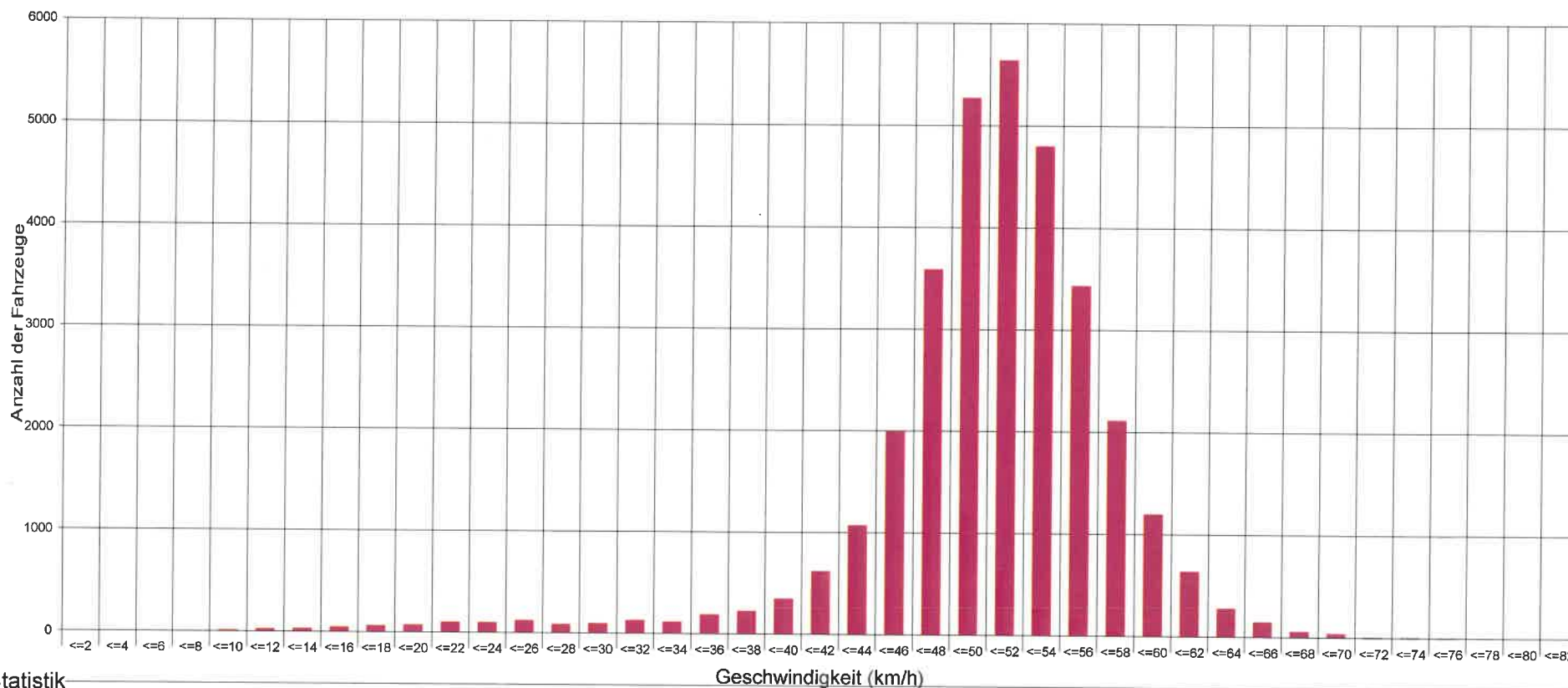
Zeitraum:

Montag, 11. April 2022, 18:32 Uhr bis Montag, 18. April 2022, 18:49 Uhr

		Anzahl	%	V15	Vd	V85	Vmax	
Geschwindigkeitsübertretung:	56 %							
Durchschnittl. Abstand:	1.5 sec							
Kolonnenverkehr:	37 %							
DTV:	4663							
Schwerverkehrsanteil:	5 %							
		Einsprung	1298	4	23	41	55	75
		PKW	29623	90.6	47	51	56	81
		LKW	1087	3.3	43	49	55	74
		LKW Zug	685	2.1	42	47	52	62
		Gesamt	32693	100	46	51	56	81



## 5426 Lengnau, Surbtalstr., Rtg. Ehrendingen, Höhe BP Tankst., 50km/h Beschränkung



### Statistik

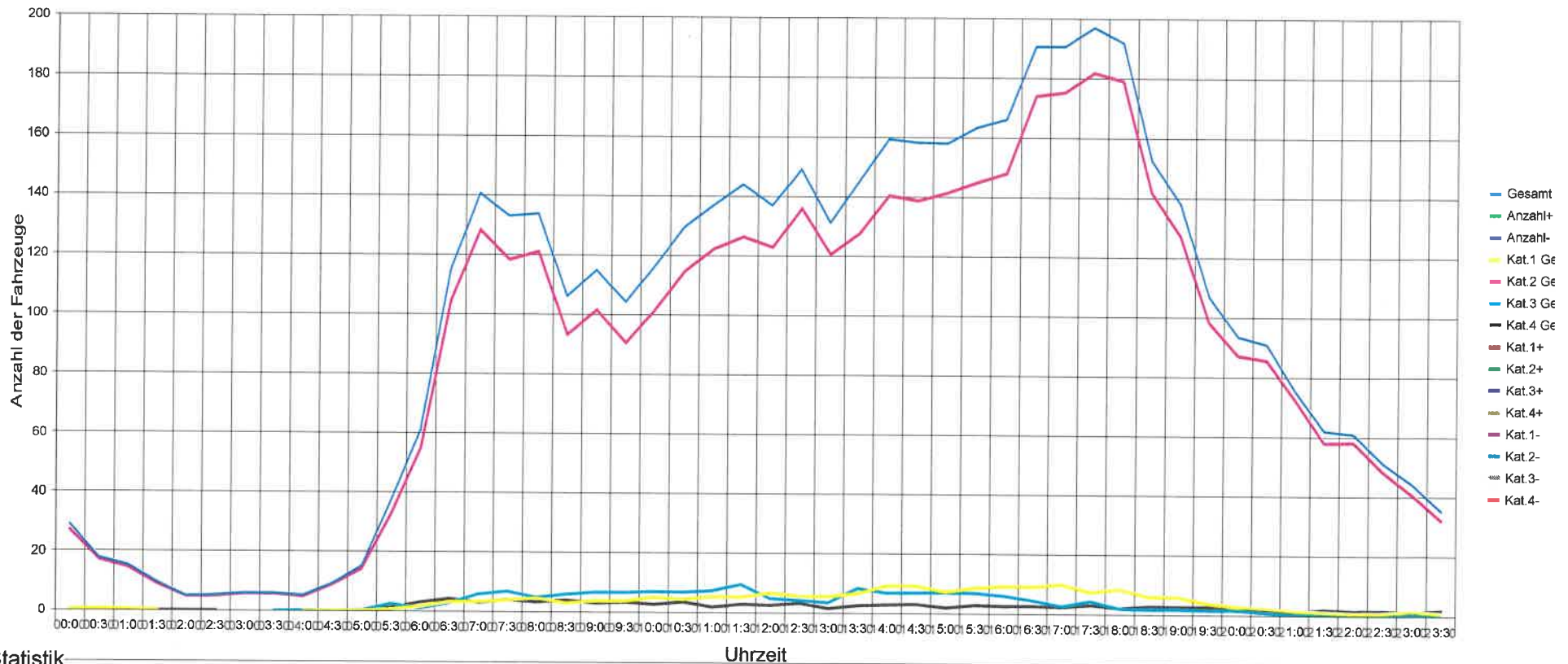
Zeitraum:

Montag, 11. April 2022, 18:32 Uhr bis Montag, 18. April 2022, 18:49 Uhr

	Anzahl	%	V15	Vd	V85	Vmax
Geschwindigkeitsübertretung: 56 %	1298	4	23	41	55	75
Durchschnittl. Abstand: 1.5 sec	29623	90.6	47	51	56	81
Kolonnenverkehr: 37 %	1087	3.3	43	49	55	74
DTV: 4663	685	2.1	42	47	52	62
Schwerverkehrsanteil: 5 %	32693	100	46	51	56	81



## 5426 Lengnau, Surbtalstr., Rtg. Ehrendingen, Höhe BP Tankst., 50km/h Beschränkung



### Statistik

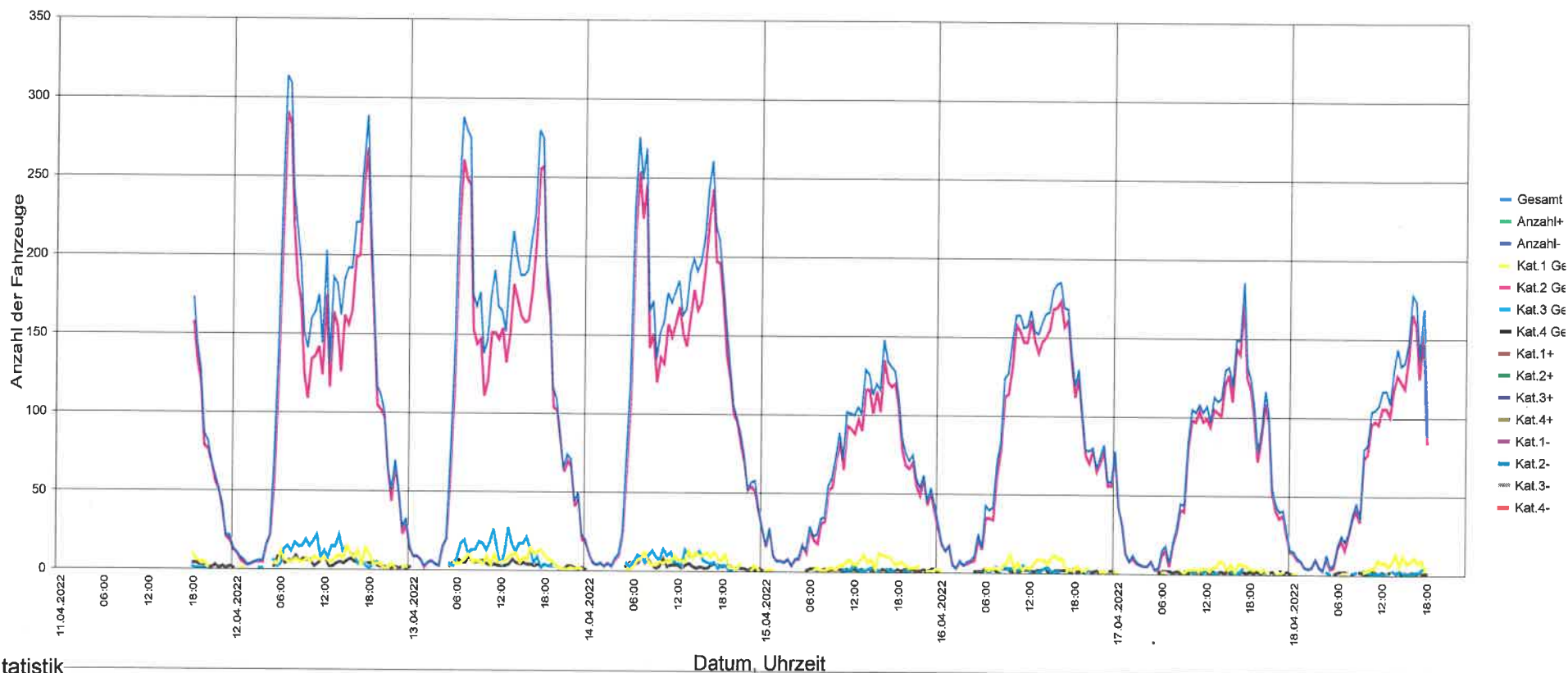
Zeitraum:

Montag, 11. April 2022, 18:32 Uhr bis Montag, 18. April 2022, 18:49 Uhr

		Anzahl	%	V15	Vd	V85	Vmax
Geschwindigkeitsübertretung: 56 %	Einspung	1298	4	23	41	55	75
Durchschnittl. Abstand: 1.5 sec	PKW	29623	90.6	47	51	56	81
Kolonnenverkehr: 37 %	LKW	1087	3.3	43	49	55	74
DTV: 4663	LKW Zug	685	2.1	42	47	52	62
Schwerverkehrsanteil: 5 %	Gesamt	32693	100	46	51	56	81



## 5426 Lengnau, Surbtalstr., Rtg. Ehrendingen, Höhe BP Tankst., 50km/h Beschränkung



### Statistik

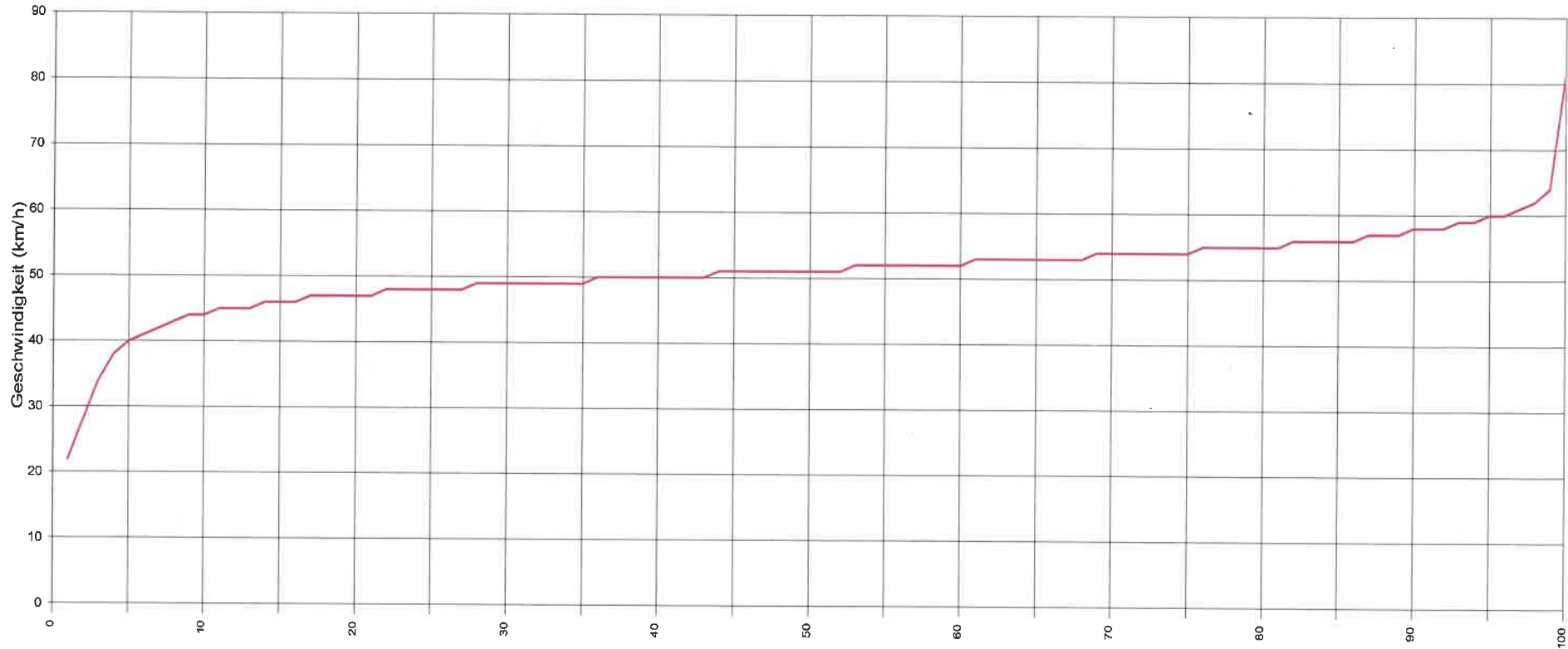
Zeitraum:

Montag, 11. April 2022, 18:32 Uhr bis Montag, 18. April 2022, 18:49 Uhr

	Anzahl	%	V15	Vd	V85	Vmax
Geschwindigkeitsübertretung: 56 %	1298	4	23	41	55	75
Durchschnittl. Abstand: 1.5 sec	29623	90.6	47	51	56	81
Kolonnenverkehr: 37 %	1087	3.3	43	49	55	74
DTV: 4663	685	2.1	42	47	52	62
Schwerverkehrsanteil: 5 %	32693	100	46	51	56	81



## 5426 Lengnau, Surbtalstr., Rtg. Ehrendingen, Höhe BP Tankst., 50km/h Beschränkung



Statistik

Vx (%) Hinweis: x % der Fahrzeuge fahren langsamer oder maximal y km/h

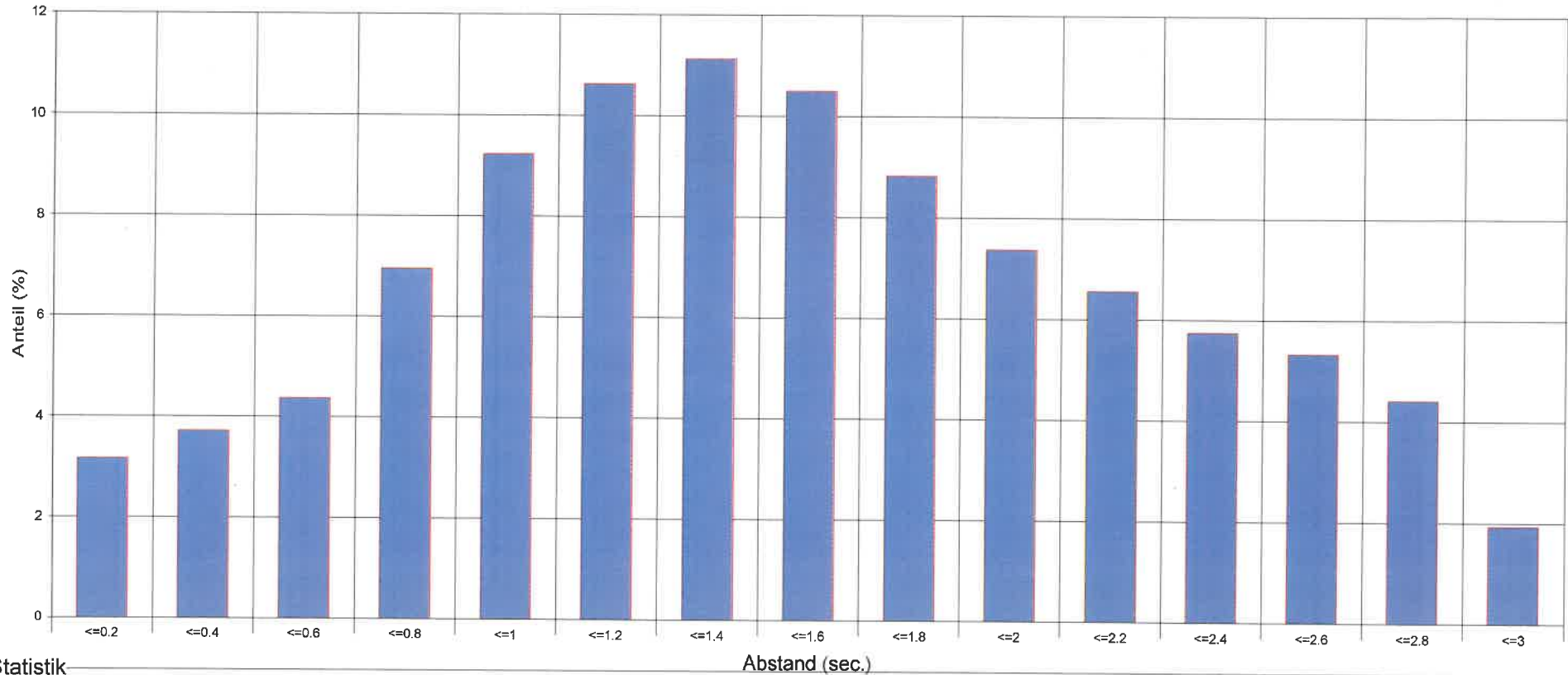
Zeitraum:

Montag, 11. April 2022, 18:32 Uhr bis Montag, 18. April 2022, 18:49 Uhr

		Anzahl	%	V15	Vd	V85	Vmax
Geschwindigkeitsübertretung:	56 %						
Durchschnittl. Abstand:	1.5 sec						
Kolonnenverkehr:	37 %						
DTV:	4663						
Schwerverkehrsanteil:	5 %						
	Einspung	1298	4	23	41	55	75
	PKW	29623	90.6	47	51	56	81
	LKW	1087	3.3	43	49	55	74
	LKW Zug	685	2.1	42	47	52	62
	Gesamt	32693	100	46	51	56	81



## 5426 Lengnau, Surbtalstr., Rtg. Ehrendingen, Höhe BP Tankst., 50km/h Beschränkung



### Statistik

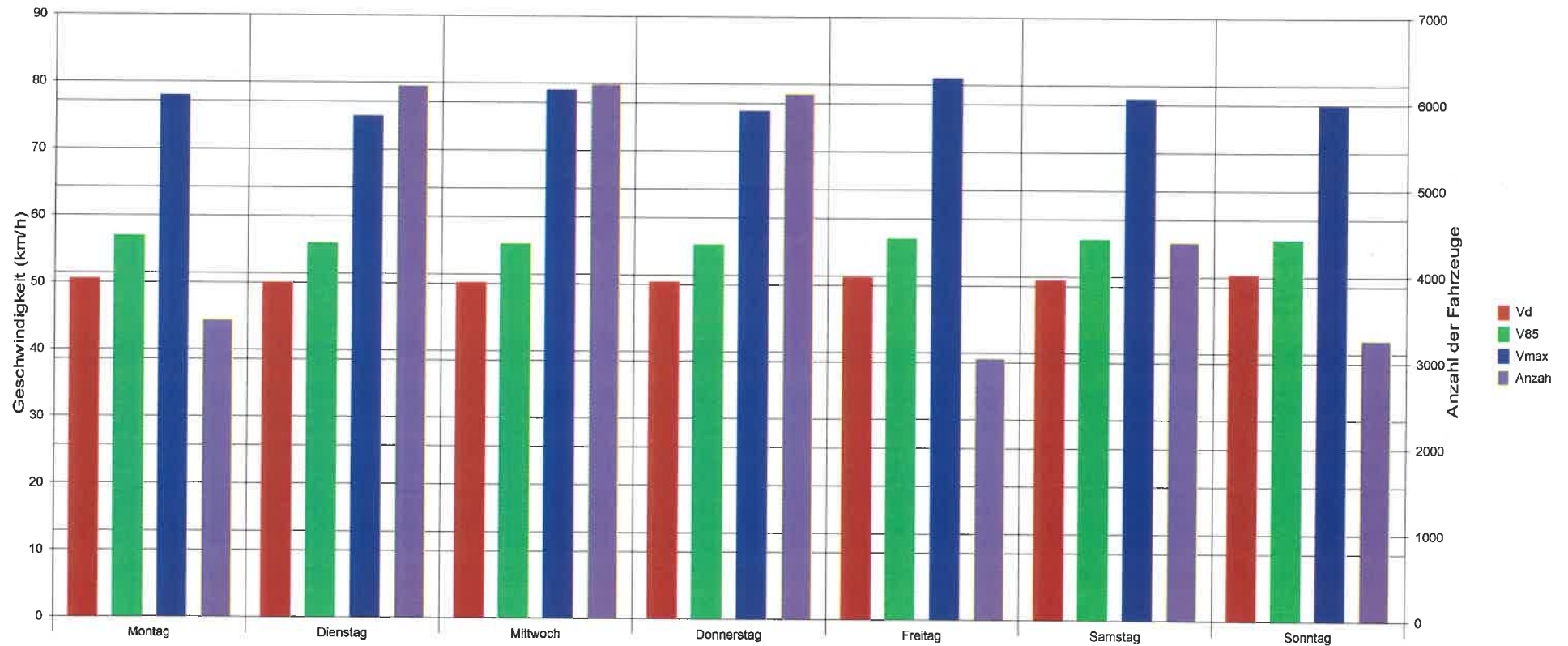
Zeitraum:

Montag, 11. April 2022, 18:32 Uhr bis Montag, 18. April 2022, 18:49 Uhr

		Anzahl	%	V15	Vd	V85	Vmax
Geschwindigkeitsübertretung:	56 %						
		1298	4	23	41	55	75
Durchschnittl. Abstand:	1.5 sec	29623	90.6	47	51	56	81
Kolonnenverkehr:	37 %	1087	3.3	43	49	55	74
DTV:	4663	685	2.1	42	47	52	62
Schwerverkehrsanteil:	5 %	32693	100	46	51	56	81



## 5426 Lengnau, Surbtalstr., Rtg. Ehrendingen, Höhe BP Tankst., 50km/h Beschränkung



### Statistik

Zeitraum:

Montag, 11. April 2022, 18:32 Uhr bis Montag, 18. April 2022, 18:49 Uhr

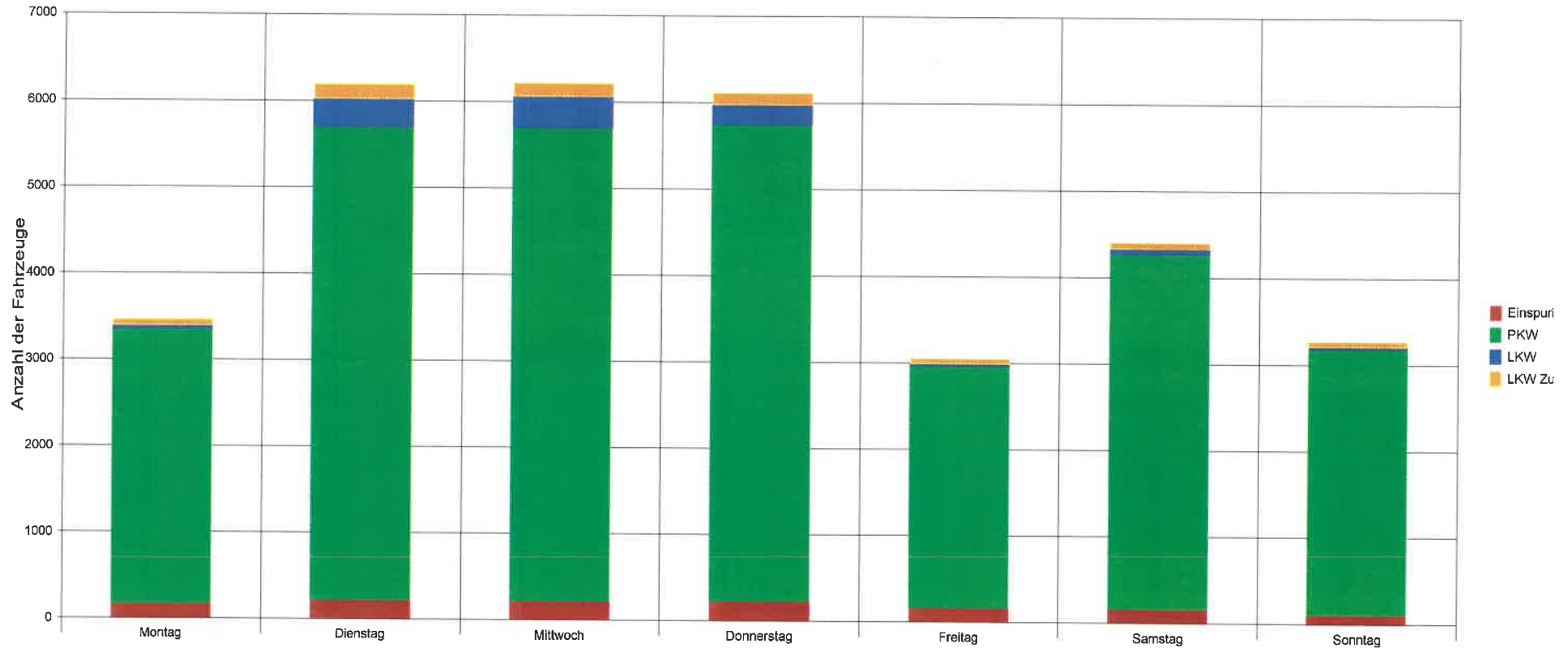
Geschwindigkeitsübertretung: 56 %  
 Durchschnittl. Abstand: 1.5 sec  
 Kolonnenverkehr: 37 %  
 DTV: 4663  
 Schwerververkehrsanteil: 5 %

	Anzahl	%	V15	Vd	V85	Vmax
Einspurig	1298	4	23	41	55	75
PKW	29623	90.6	47	51	56	81
LKW	1087	3.3	43	49	55	74
LKW Zug	685	2.1	42	47	52	62
Gesamt	32693	100	46	51	56	81





## 5426 Lengnau, Surbtalstr., Rtg. Ehrendingen, Höhe BP Tankst., 50km/h Beschränkung



### Statistik

Zeitraum:

Montag, 11. April 2022, 18:32 Uhr bis Montag, 18. April 2022, 18:49 Uhr

Geschwindigkeitsübertretung: 56 %

Durchschnittl. Abstand: 1.5 sec

Kolonnenverkehr: 37 %

DTV: 4663

Schwerverkehrsanteil: 5 %

	Anzahl	%	V15	Vd	V85	Vmax
Einspur	1298	4	23	41	55	75
PKW	29623	90.6	47	51	56	81
LKW	1087	3.3	43	49	55	74
LKW Zug	685	2.1	42	47	52	62
Gesamt	32693	100	46	51	56	81

## Legende zu Tempo-Info-Daten

Kat. 1	=	Zweiräder
Kat. 2	=	Personenkraftwagen
Kat. 3	=	Lastkraftwagen / Lieferwagen
Kat. 4	=	Lastkraftwagen mit Anhänger
DTV	=	Täglicher Durchschnitt an Fahrzeugen
Vd	=	Durchschnittsgeschwindigkeit
V85	=	85% der Fahrzeuge fahren langsamer od. das Maxi. dieser Geschwindigkeit
V <sub>max</sub>	=	Höchstgeschwindigkeit