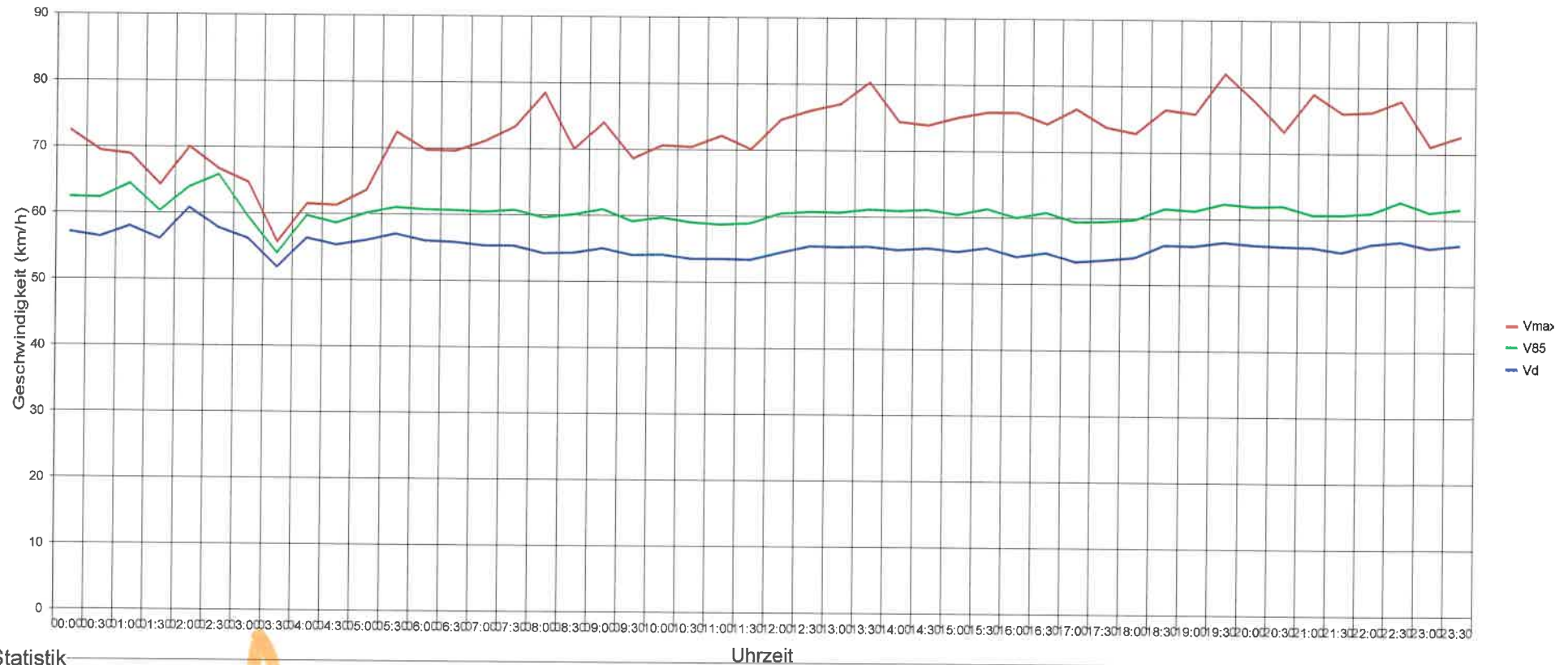




## 5306 Tegerfelden, Zurzibergstrasse, Rtg. Bad Zurzach, 50km/h Beschränkung



### Statistik

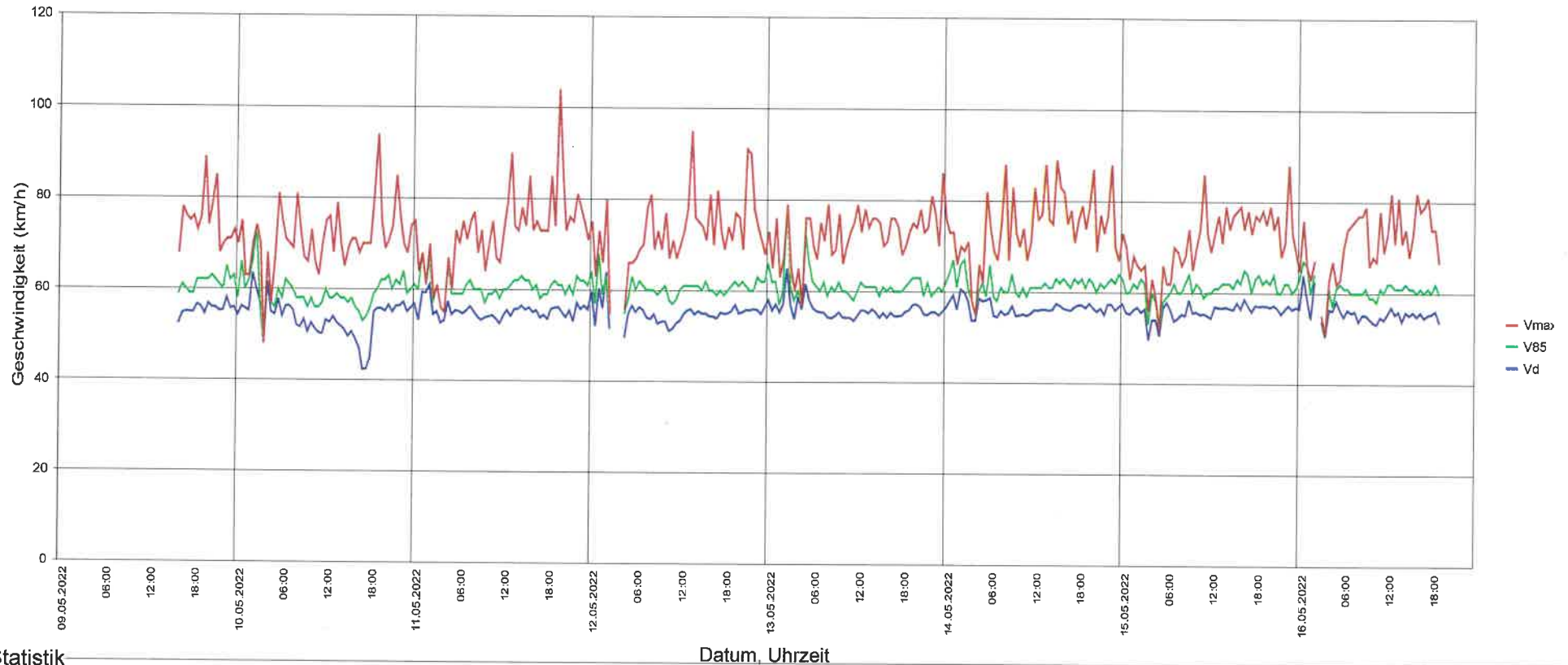
Zeitraum:

Montag, 9. Mai 2022, 16:20 Uhr bis Montag, 16. Mai 2022, 19:10 Uhr

	Anzahl	%	V15	Vd	V85	Vmax
Geschwindigkeitsübertretung: 81 %	3645	9	49	54	61	90
Durchschnittl. Abstand: 1.3 sec	PKW	35367	87.4	50	55	61
Kolonnenverkehr: 36 %	LKW	1227	3	43	50	56
DTV: 5686	LKW Zug	237	0.6	44	49	55
Schwerverkehrsanteil: 4 %	Gesamt	40476	100	50	55	61



## 5306 Tegerfelden, Zurzibergstrasse, Rtg. Bad Zurzach, 50km/h Beschränkung



### Statistik

Zeitraum:

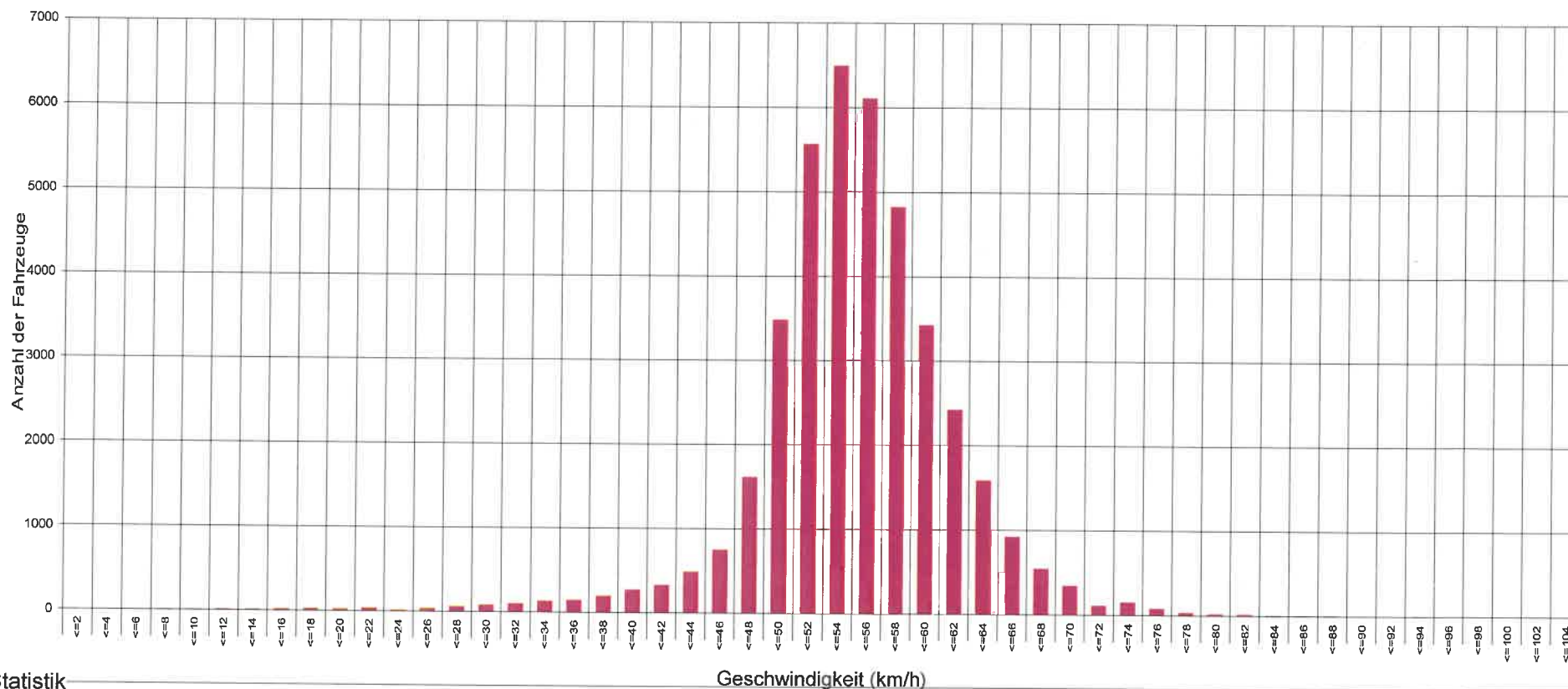
Montag, 9. Mai 2022, 16:20 Uhr bis Montag, 16. Mai 2022, 19:10 Uhr

Geschwindigkeitsübertretung: 81 %  
 Durchschnittl. Abstand: 1.3 sec  
 Kolonnenverkehr: 36 %  
 DTV: 5686  
 Schwerverkehrsanteil: 4 %

	Anzahl	%	V15	Vd	V85	Vmax
Einspung	3645	9	49	54	61	90
PKW	35367	87.4	50	55	61	104
LKW	1227	3	43	50	56	73
LKW Zug	237	0.6	44	49	55	63
Gesamt	40476	100	50	55	61	104



## 5306 Tegerfelden, Zurzibergstrasse, Rtg. Bad Zurzach, 50km/h Beschränkung



### Statistik

Zeitraum:

Montag, 9. Mai 2022, 16:20 Uhr bis Montag, 16. Mai 2022, 19:10 Uhr

Geschwindigkeitsübertretung: 81 %

Durchschnittl. Abstand: 1.3 sec

Kolonnenverkehr: 36 %

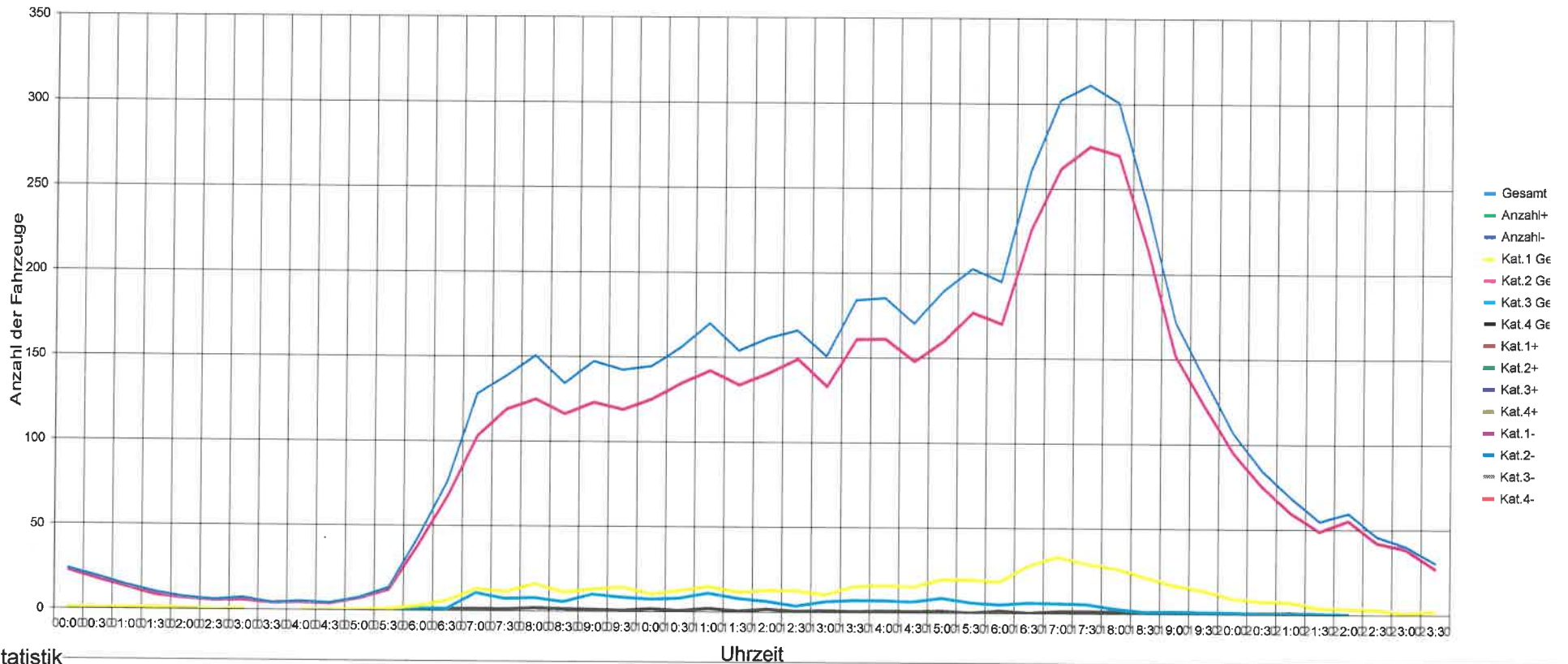
DTV: 5686

Schwerverkehrsanteil: 4 %

	Anzahl	%	V15	Vd	V85	Vmax
Einspung	3645	9	49	54	61	90
PKW	35367	87.4	50	55	61	104
LKW	1227	3	43	50	56	73
LKW Zug	237	0.6	44	49	55	63
Gesamt	40476	100	50	55	61	104



## 5306 Tegerfelden, Zurzibergstrasse, Rtg. Bad Zurzach, 50km/h Beschränkung



### Statistik

Zeitraum:

Montag, 9. Mai 2022, 16:20 Uhr bis Montag, 16. Mai 2022, 19:10 Uhr

Geschwindigkeitsübertretung: 81 %

Durchschnittl. Abstand: 1.3 sec

Kolonnenverkehr: 36 %

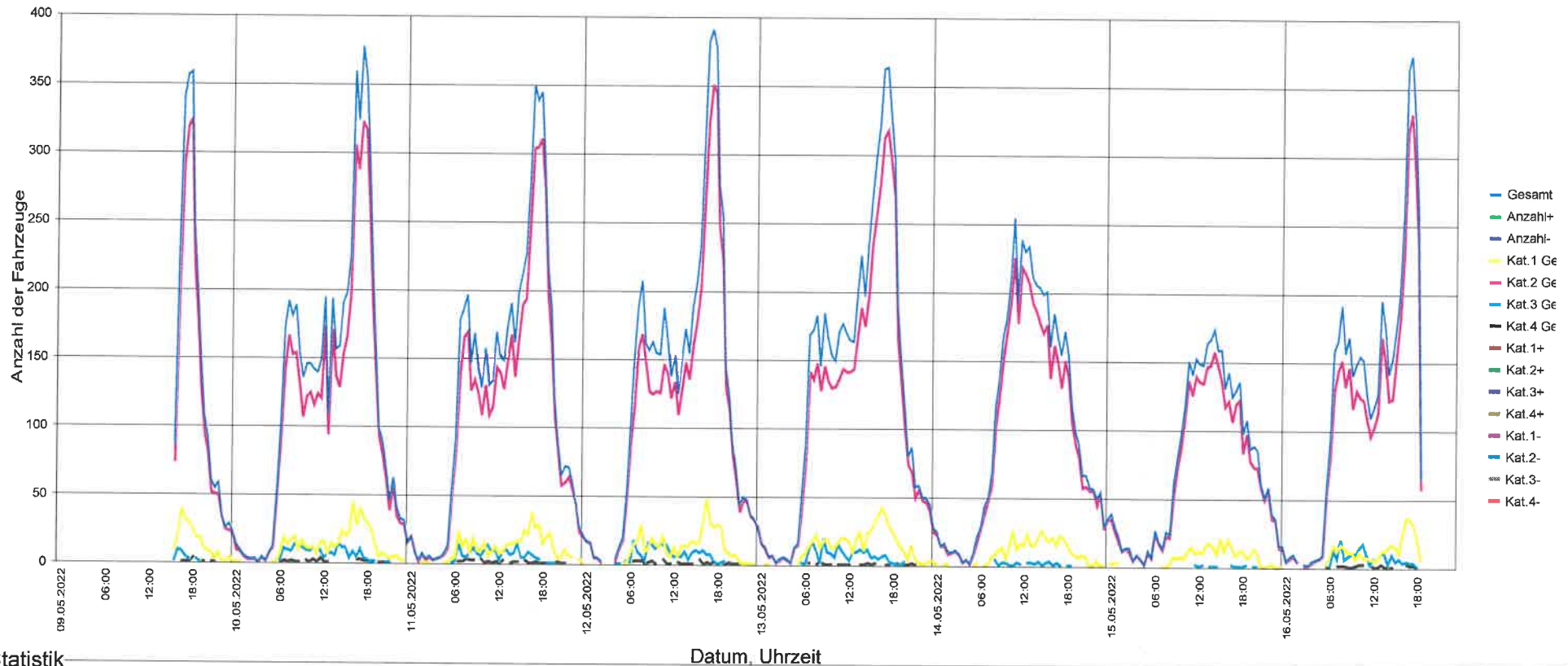
DTV: 5686

Schwerverkehrsanteil: 4 %

	Anzahl	%	V15	Vd	V85	Vmax
Einspurig	3645	9	49	54	61	90
PKW	35367	87.4	50	55	61	104
LKW	1227	3	43	50	56	73
LKW Zug	237	0.6	44	49	55	63
Gesamt	40476	100	50	55	61	104



## 5306 Tegerfelden, Zurzibergstrasse, Rtg. Bad Zurzach, 50km/h Beschränkung



### Statistik

Zeitraum:

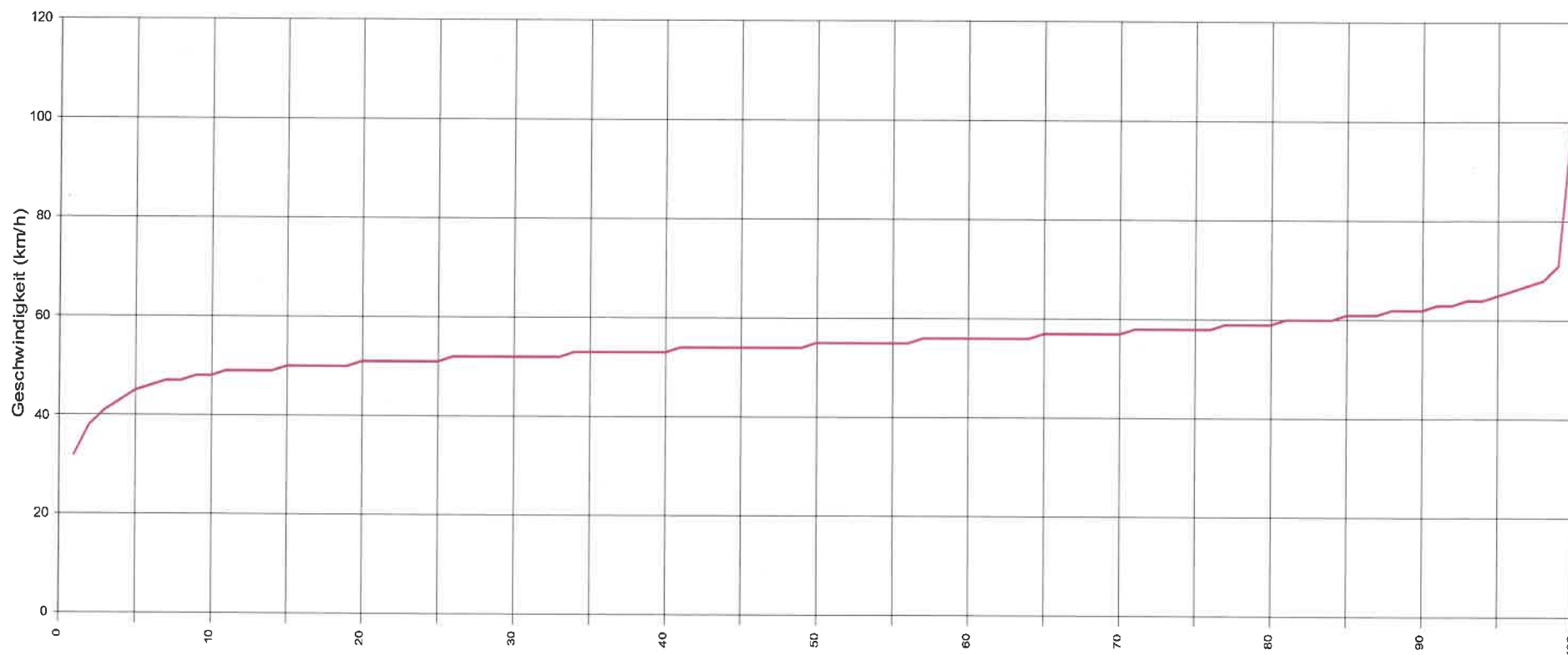
Montag, 9. Mai 2022, 16:20 Uhr bis Montag, 16. Mai 2022, 19:10 Uhr

Geschwindigkeitsübertretung: 81 %  
 Durchschnittl. Abstand: 1.3 sec  
 Kolonnenverkehr: 36 %  
 DTV: 5686  
 Schwerververkehrsanteil: 4 %

	Anzahl	%	V15	Vd	V85	Vmax
Einspurig	3645	9	49	54	61	90
PKW	35367	87.4	50	55	61	104
LKW	1227	3	43	50	56	73
LKW Zug	237	0.6	44	49	55	63
Gesamt	40476	100	50	55	61	104



## 5306 Tegerfelden, Zurzibergstrasse, Rtg. Bad Zurzach, 50km/h Beschränkung



Statistik

Vx (%) Hinweis: x % der Fahrzeuge, fahren langsamer oder maximal y km/h

Zeitraum:

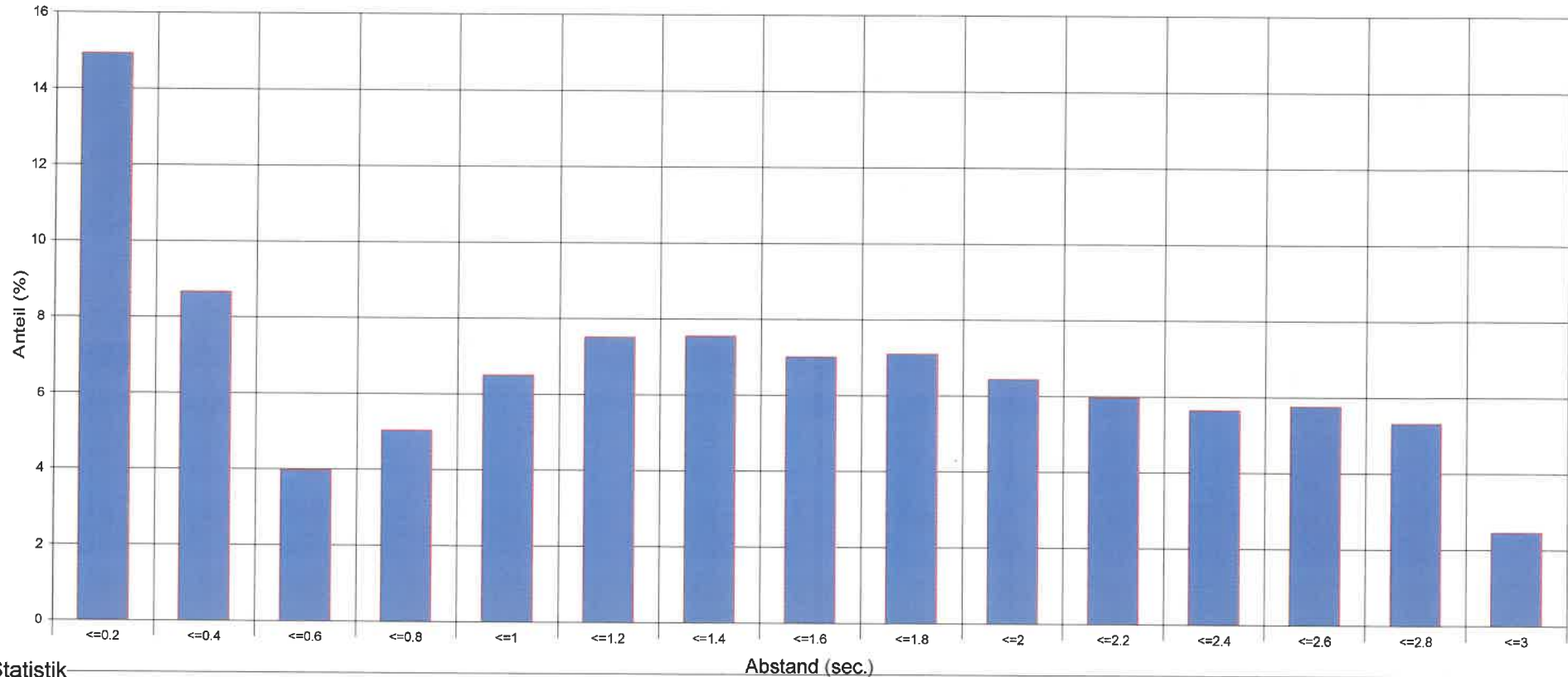
Montag, 9. Mai 2022, 16:20 Uhr bis Montag, 16. Mai 2022, 19:10 Uhr

		Anzahl	%	V15	Vd	V85	Vmax	
Geschwindigkeitsübertretung:	81 %							
Durchschnittl. Abstand:	1.3 sec							
Kolonnenverkehr:	36 %							
DTV:	5686							
Schwerverkehrsanteil:	4 %							
		Einsprung	3645	9	49	54	61	90
		PKW	35367	87.4	50	55	61	104
		LKW	1227	3	43	50	56	73
		LKW-Zug	237	0.6	44	49	55	63
		Gesamt	40476	100	50	55	61	104

**SIERZEGA**



## 5306 Tegerfelden, Zurzibergstrasse, Rtg. Bad Zurzach, 50km/h Beschränkung



### Statistik

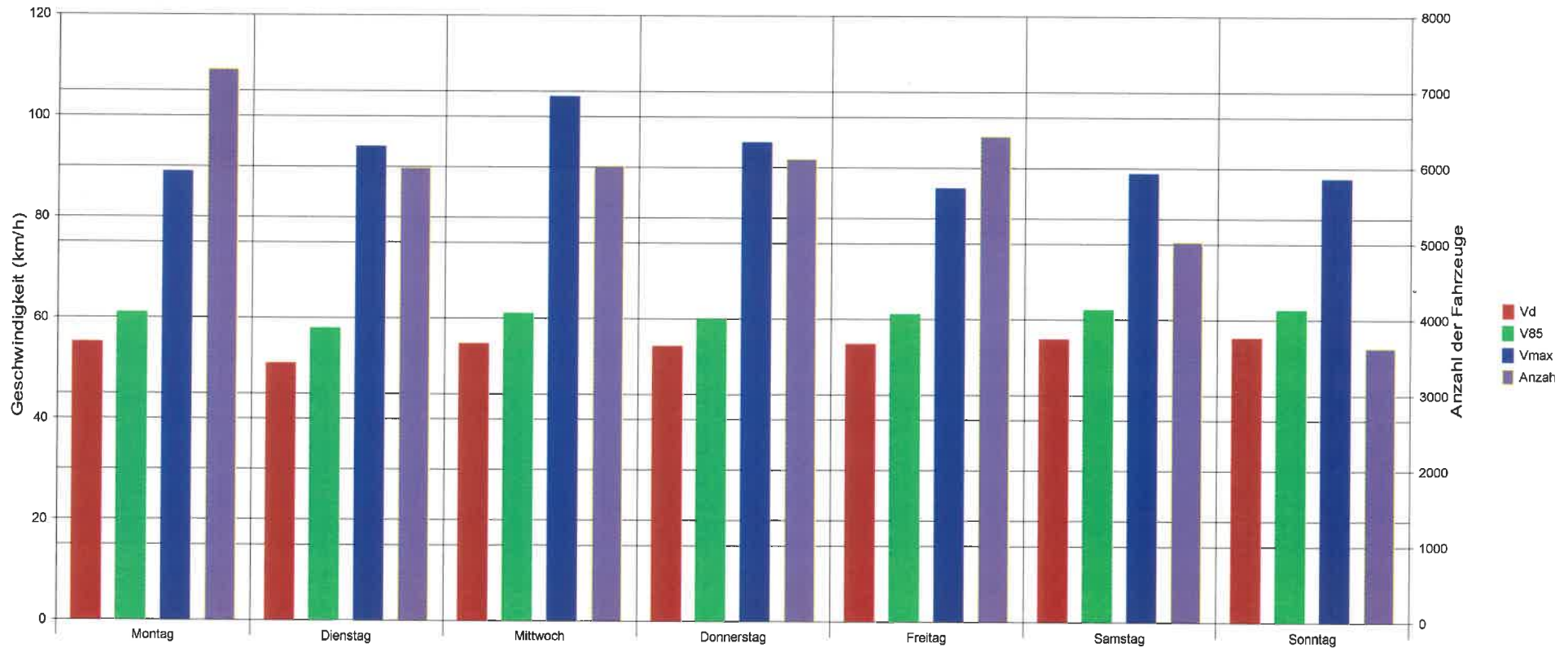
Zeitraum:

Montag, 9. Mai 2022, 16:20 Uhr bis Montag, 16. Mai 2022, 19:10 Uhr

	Anzahl	%	V15	Vd	V85	Vmax
Geschwindigkeitsübertretung: 81 %	3645	9	49	54	61	90
Durchschnittl. Abstand: 1.3 sec	35367	87.4	50	55	61	104
Kolonnenverkehr: 36 %	1227	3	43	50	56	73
DTV: 5686	237	0.6	44	49	55	63
Schwerverkehrsanteil: 4 %	40476	100	50	55	61	104



## 5306 Tegerfelden, Zurzibergstrasse, Rtg. Bad Zurzach, 50km/h Beschränkung



### Statistik

Zeitraum:

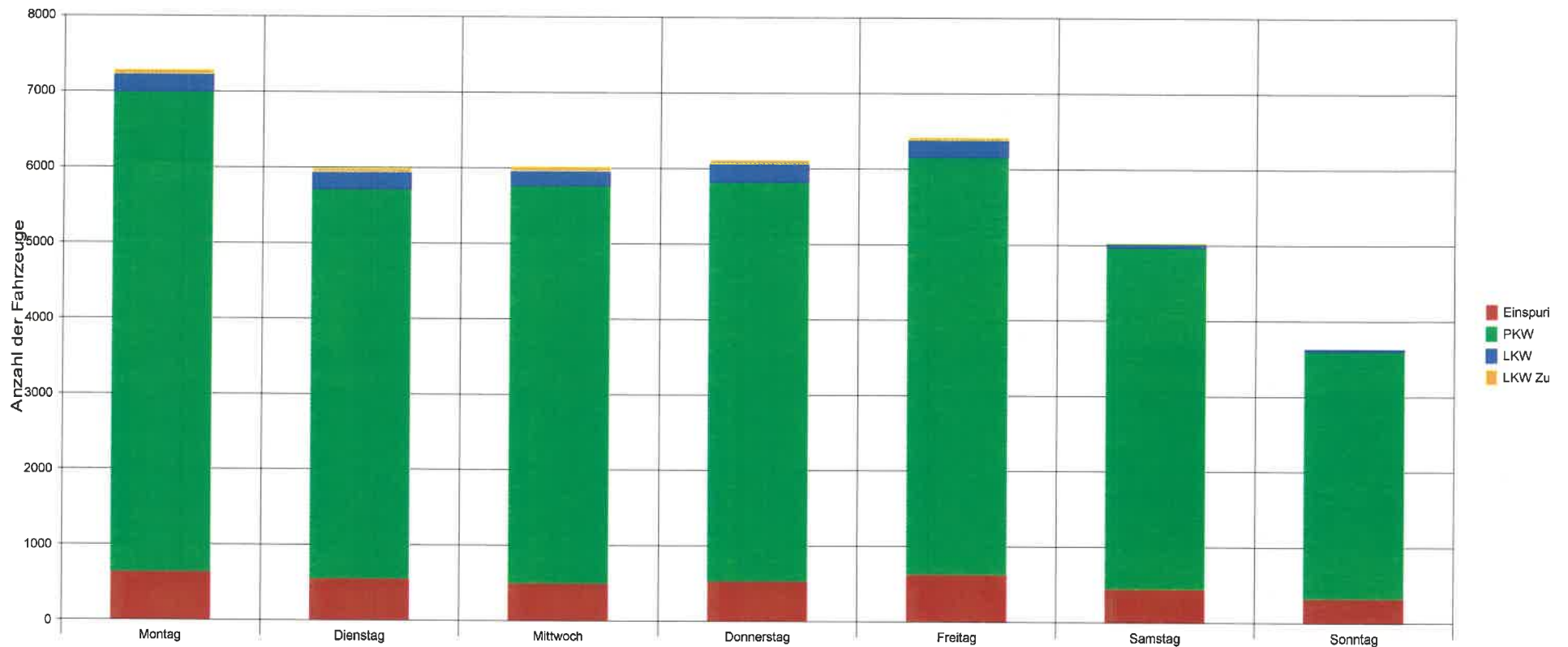
Montag, 9. Mai 2022, 16:20 Uhr bis Montag, 16. Mai 2022, 19:10 Uhr

	Anzahl	%	V15	Vd	V85	Vmax
Geschwindigkeitsübertretung: 81 %	3645	9	49	54	61	90
Durchschnittl. Abstand: 1.3 sec	35367	87.4	50	55	61	104
Kolonnenverkehr: 36 %	1227	3	43	50	56	73
DTV: 5686	237	0.6	44	49	55	63
Schwerverkehrsanteil: 4 %	40476	100	50	55	61	104





## 5306 Tegerfelden, Zurzibergstrasse, Rtg. Bad Zurzach, 50km/h Beschränkung



### Statistik

Zeitraum:

Montag, 9. Mai 2022, 16:20 Uhr bis Montag, 16. Mai 2022, 19:10 Uhr

	Anzahl	%	V15	Vd	V85	Vmax
Geschwindigkeitsübertretung: 81 %	3645	9	49	54	61	90
Durchschnittl. Abstand: 1.3 sec	35367	87.4	50	55	61	104
Kolonnenverkehr: 36 %	1227	3	43	50	56	73
DTV: 5686	237	0.6	44	49	55	63
Schwerverkehrsanteil: 4 %	40476	100	50	55	61	104

## Legende zu Tempo-Info-Daten

Kat. 1	=	Zweiräder
Kat. 2	=	Personenkraftwagen
Kat. 3	=	Lastkraftwagen / Lieferwagen
Kat. 4	=	Lastkraftwagen mit Anhänger
DTV	=	Täglicher Durchschnitt an Fahrzeugen
Vd	=	Durchschnittsgeschwindigkeit
V85	=	85% der Fahrzeuge fahren langsamer od. das Maximum dieser Geschwindigkeit
V <sub>max</sub>	=	Höchstgeschwindigkeit