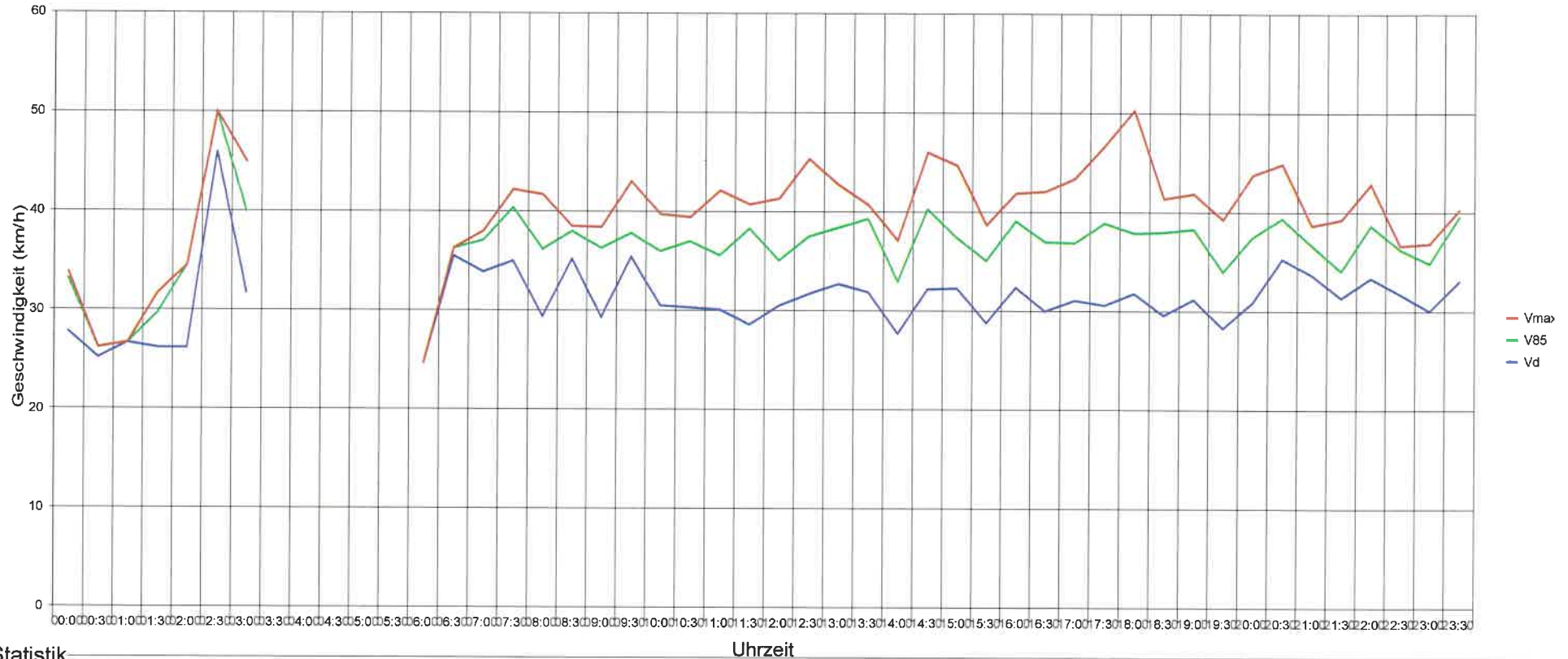




5330 Bad Zurzach, Bhfspace, Rtg, Zoll, 30 km/h Beschränkung



Statistik

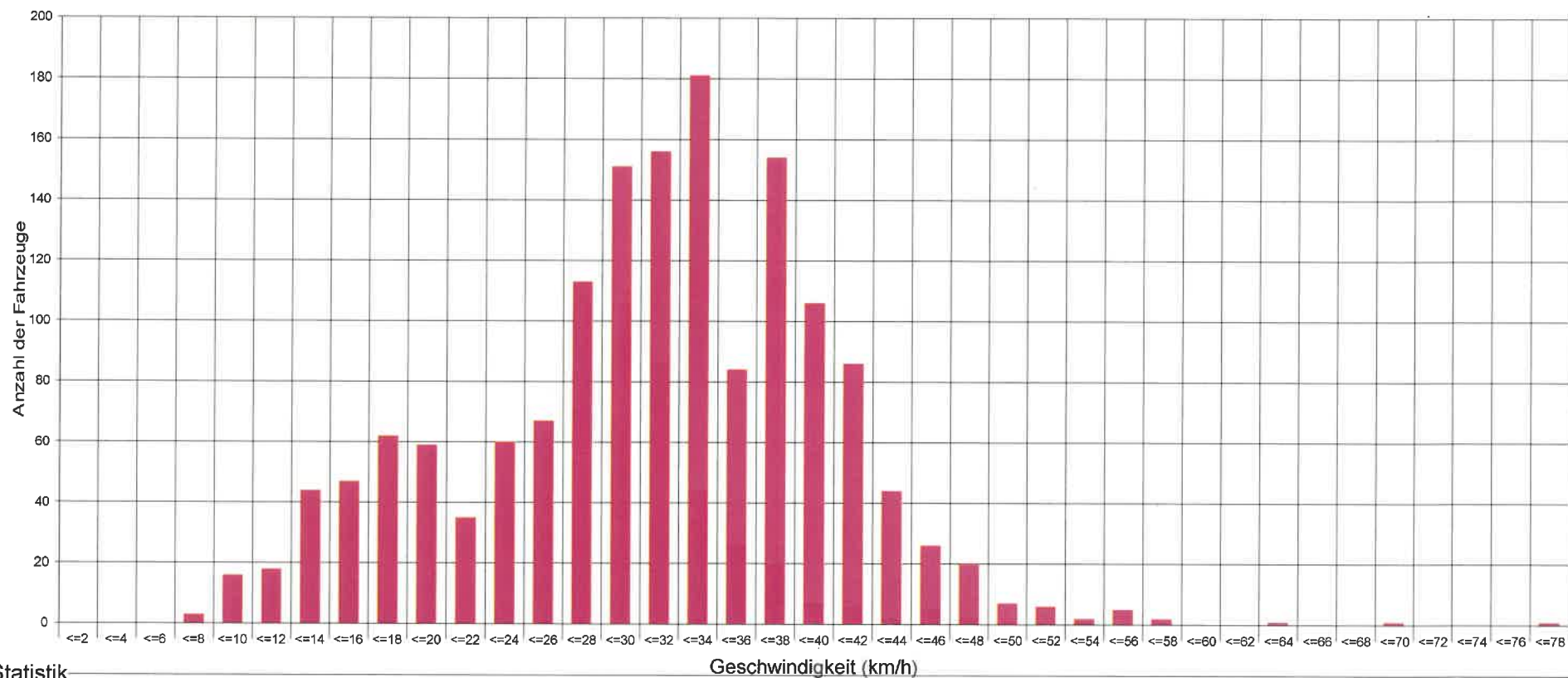
Zeitraum:

Montag, 13. Dezember 2021, 06:51 Uhr bis Montag, 20. Dezember 2021, 00:47 Uhr

		Anzahl	%	V15	Vd	V85	Vmax
Geschwindigkeitsübertretung:	57 %						
Durchschnittl. Abstand:	1.3 sec						
Kolonnenverkehr:	2 %						
DTV:	231						
Schwerverkehrsanteil:	1 %						
	Einsprung	70	4.5	13	19	29	42
	PKW	1473	94.6	22	32	40	77
	LKW	8	0.5	17	37	41	52
	LKW Zug	6	0.4	30	35	38	41
	Gesamt	1557	100	20	31	40	77



5330 Bad Zurzach, Bhfspange, Rtg, Zoll, 30 km/h Beschränkung



Statistik

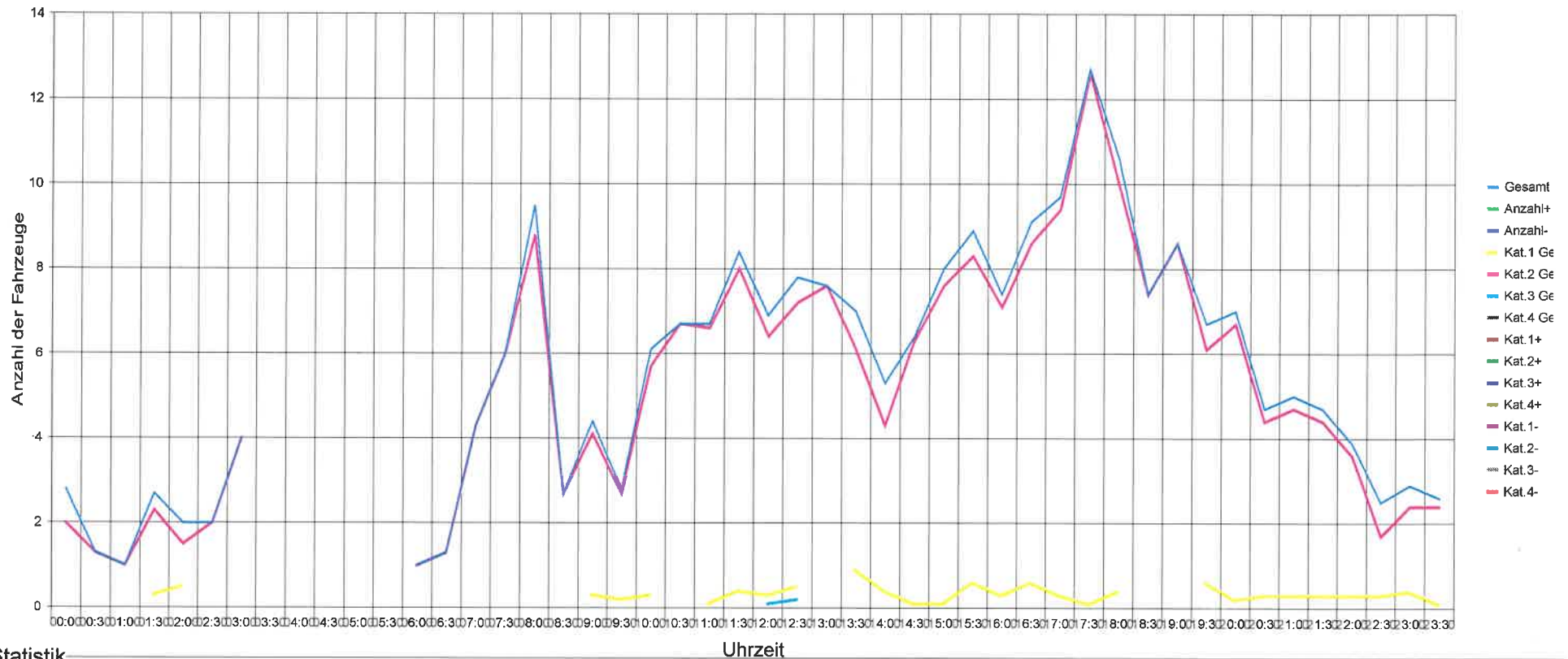
Zeitraum:

Montag, 13. Dezember 2021, 06:51 Uhr bis Montag, 20. Dezember 2021, 00:47 Uhr

	Anzahl	%	V15	Vd	V85	Vmax
Geschwindigkeitsübertretung: 57 %	70	4.5	13	19	29	42
Durchschnittl. Abstand: 1.3 sec	1473	94.6	22	32	40	77
Kolonnenverkehr: 2 %	8	0.5	17	37	41	52
DTV: 231	6	0.4	30	35	38	41
Schwerverkehrsanteil: 1 %	1557	100	20	31	40	77



5330 Bad Zurzach, Bhfspange, Rtg, Zoll, 30 km/h Beschränkung



Statistik

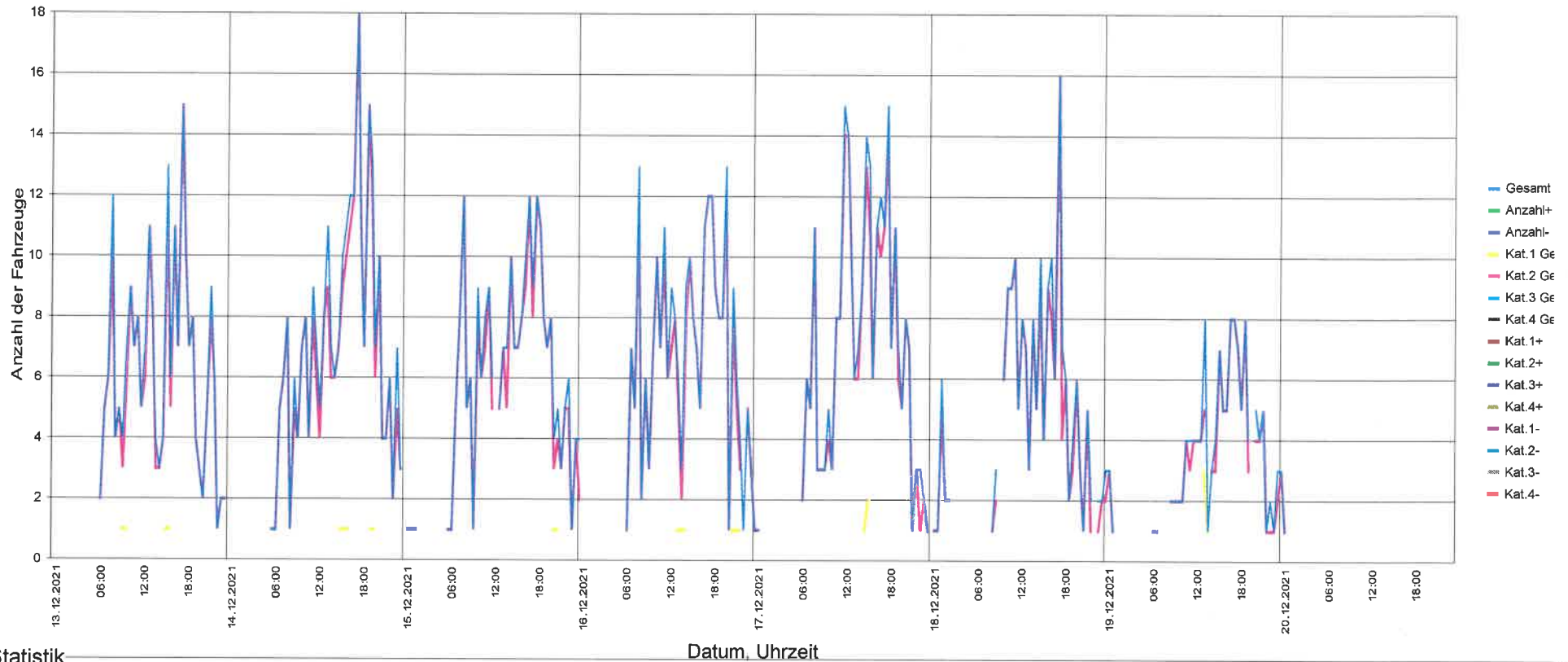
Zeitraum:

Montag, 13. Dezember 2021, 06:51 Uhr bis Montag, 20. Dezember 2021, 00:47 Uhr

		Anzahl	%	V15	Vd	V85	Vmax	
Geschwindigkeitsübertretung:	57 %	Einspurig	70	4.5	13	19	29	42
Durchschnittl. Abstand:	1.3 sec	PKW	1473	94.6	22	32	40	77
Kolonnenverkehr:	2 %	LKW	8	0.5	17	37	41	52
DTV:	231	LKW Zug	6	0.4	30	35	38	41
Schwerverkehrsanteil:	1 %	Gesamt	1557	100	20	31	40	77



5330 Bad Zurzach, Bhfspace, Rtg, Zoll, 30 km/h Beschränkung



Statistik

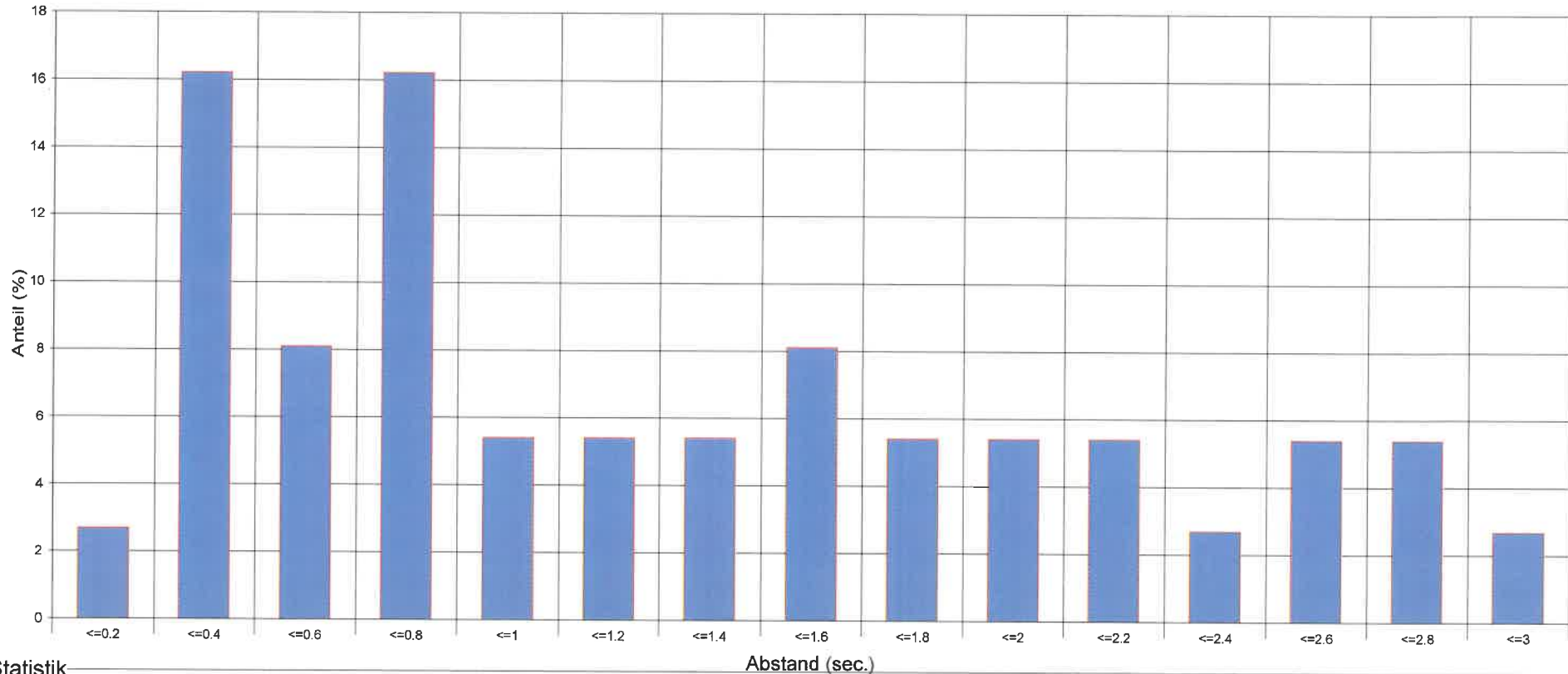
Zeitraum:

Montag, 13. Dezember 2021, 06:51 Uhr bis Montag, 20. Dezember 2021, 00:47 Uhr

		Anzahl	%	V15	Vd	V85	Vmax	
Geschwindigkeitsübertretung:	57 %	Einspurig	70	4.5	13	19	29	42
Durchschnittl. Abstand:	1.3 sec	PKW	1473	94.6	22	32	40	77
Kolonnenverkehr:	2 %	LKW	8	0.5	17	37	41	52
DTV:	231	LKW Zug	6	0.4	30	35	38	41
Schwerverkehrsanteil:	1 %	Gesamt	1557	100	20	31	40	77



5330 Bad Zurzach, Bhfspange, Rtg, Zoll, 30 km/h Beschränkung



Statistik

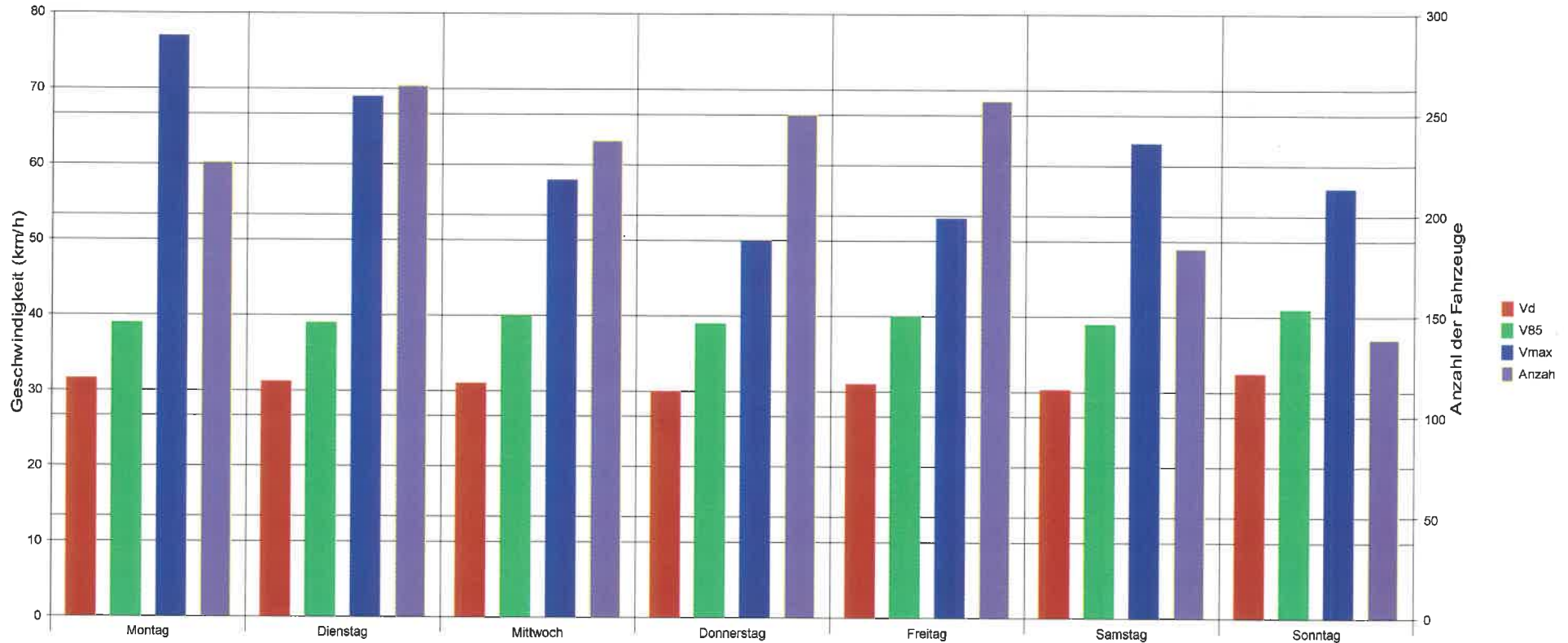
Zeitraum:

Montag, 13. Dezember 2021, 06:51 Uhr bis Montag, 20. Dezember 2021, 00:47 Uhr

		Anzahl	%	V15	Vd	V85	Vmax	
Geschwindigkeitsübertretung:	57 %							
Durchschnittl. Abstand:	1.3 sec							
Kolonnenverkehr:	2 %							
DTV:	231							
Schwerverkehrsanteil:	1 %							
		Einspurig	70	4.5	13	19	29	42
		PKW	1473	94.6	22	32	40	77
		LKW	8	0.5	17	37	41	52
		LKW Zug	6	0.4	30	35	38	41
		Gesamt	1557	100	20	31	40	77



5330 Bad Zurzach, Bhfspace, Rtg, Zoll, 30 km/h Beschränkung



Statistik

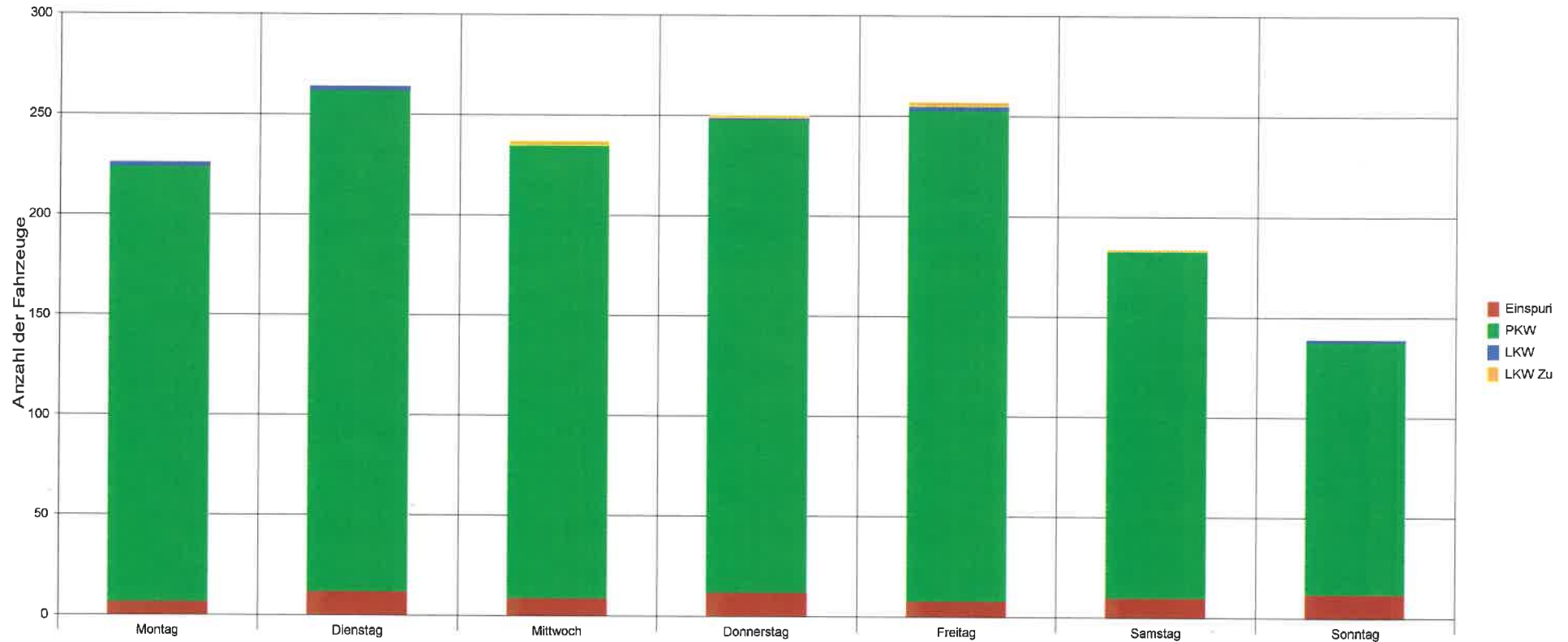
Zeitraum:

Montag, 13. Dezember 2021, 06:51 Uhr bis Montag, 20. Dezember 2021, 00:47 Uhr

	Anzahl	%	V15	Vd	V85	Vmax	
Geschwindigkeitsübertretung: 57 %	Einspurig	70	4.5	13	19	29	42
Durchschnittl. Abstand: 1.3 sec	PKW	1473	94.6	22	32	40	77
Kolonnenverkehr: 2 %	LKW	8	0.5	17	37	41	52
DTV: 231	LKW Zug	6	0.4	30	35	38	41
Schwerverkehrsanteil: 1 %	Gesamt	1557	100	20	31	40	77



5330 Bad Zurzach, Bhfspange, Rtg, Zoll, 30 km/h Beschränkung



Statistik

Zeitraum:

Montag, 13. Dezember 2021, 06:51 Uhr bis Montag, 20. Dezember 2021, 00:47 Uhr

	Anzahl	%	V15	Vd	V85	Vmax	
Geschwindigkeitsübertretung: 57 %	Einspurig	70	4.5	13	19	29	42
Durchschnittl. Abstand: 1.3 sec	PKW	1473	94.6	22	32	40	77
Kolonnenverkehr: 2 %	LKW	8	0.5	17	37	41	52
DTV: 231	LKW Zug	6	0.4	30	35	38	41
Schwerverkehrsanteil: 1 %	Gesamt	1557	100	20	31	40	77

Legende zu Tempo-Info-Daten

Kat. 1	=	Zweiräder
Kat. 2	=	Personenkraftwagen
Kat. 3	=	Lastkraftwagen / Lieferwagen
Kat. 4	=	Lastkraftwagen mit Anhänger
DTV	=	Täglicher Durchschnitt an Fahrzeugen
V _d	=	Durchschnittsgeschwindigkeit
V ₈₅	=	85% der Fahrzeuge fahren langsamer od. das Maximum dieser Geschwindigkeit
V _{max}	=	Höchstgeschwindigkeit