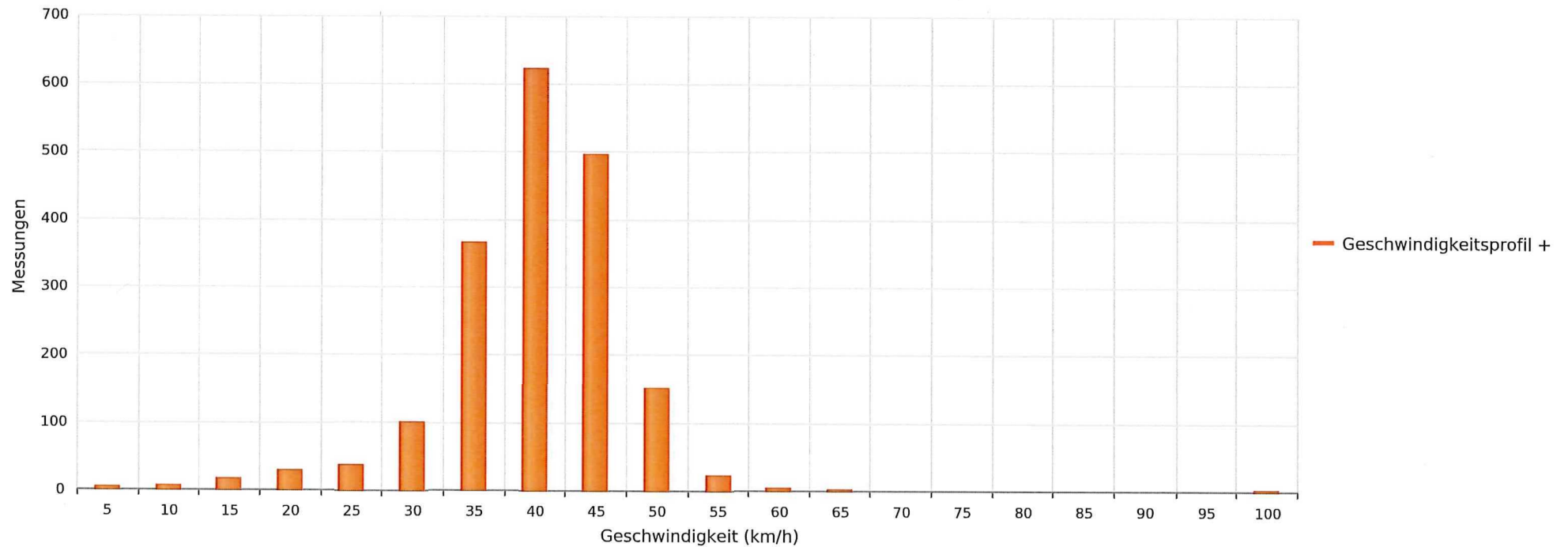




Mandach, Hauptstrasse, Fahrtrichtung Rotberg, 50km/h Beschränkung
Anzahl der Messwerte vs. Geschwindigkeit



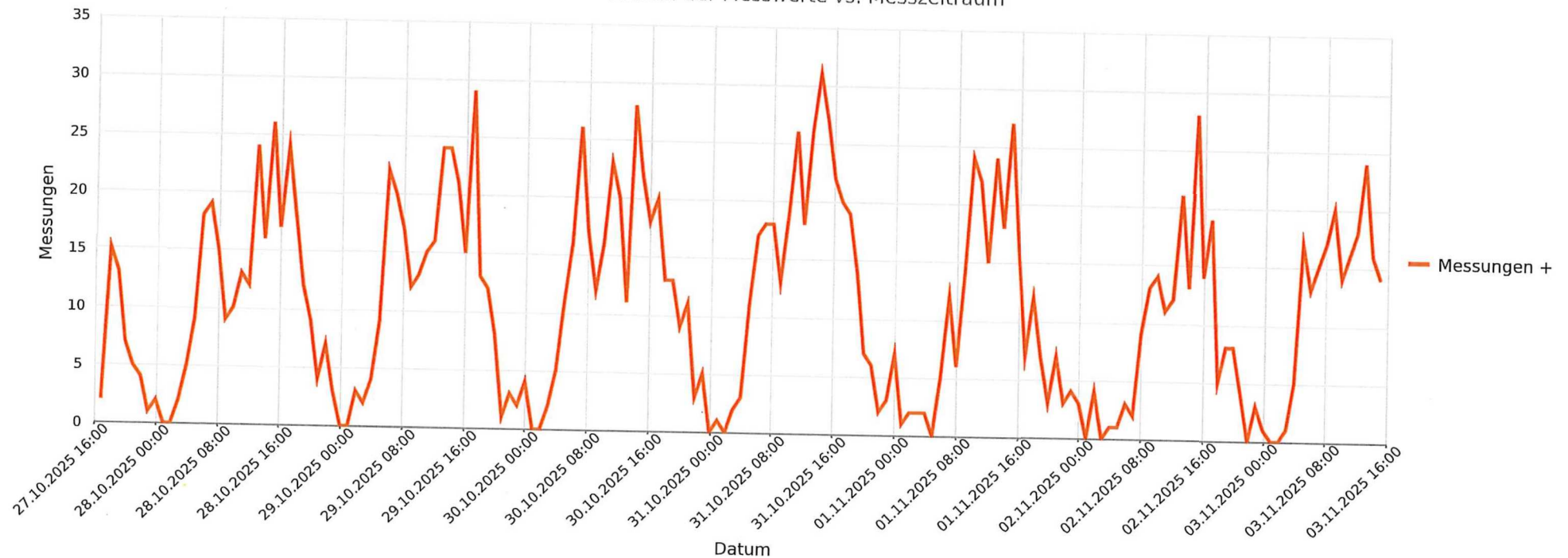
Statistik

Montag, 27. Oktober 2025, 17:45 Uhr bis Montag, 3. November 2025, 15:45 Uhr

Messungen	1861
Durchschnittsgeschwindigkeit	Vd 38 km/h
85% der Fahrzeuge fahren langsamer oder maximal	V85 44 km/h
Maximalgeschwindigkeit	Vmax 99 km/h



Mandach, Hauptstrasse, Fahrtrichtung Rotberg, 50km/h Beschränkung
Anzahl der Messwerte vs. Messzeitraum



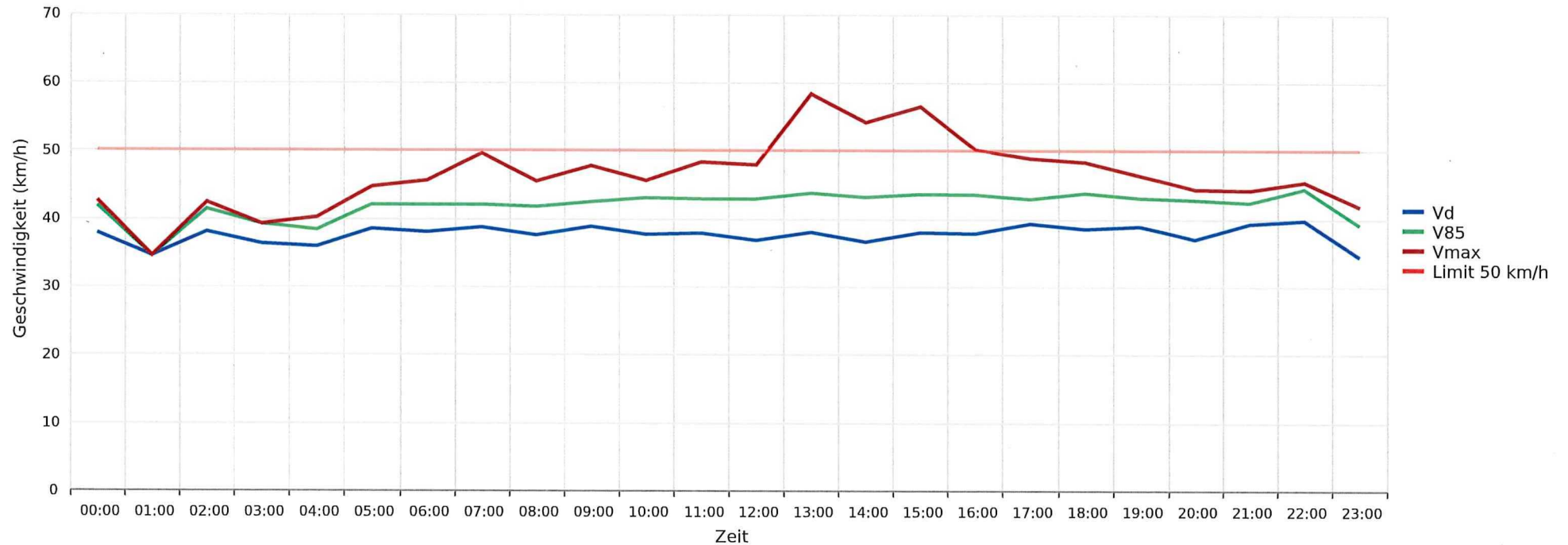
Statistik

Montag, 27. Oktober 2025, 17:45 Uhr bis Montag, 3. November 2025, 15:45 Uhr

Messungen	1861
Durchschnittsgeschwindigkeit	Vd 38 km/h
85% der Fahrzeuge fahren langsamer oder maximal	V85 44 km/h
Maximalgeschwindigkeit	Vmax 99 km/h



Mandach, Hauptstrasse, Fahrtrichtung Rotberg, 50km/h Beschränkung
Vd, V85, Vmax vs. Uhrzeit



Statistik

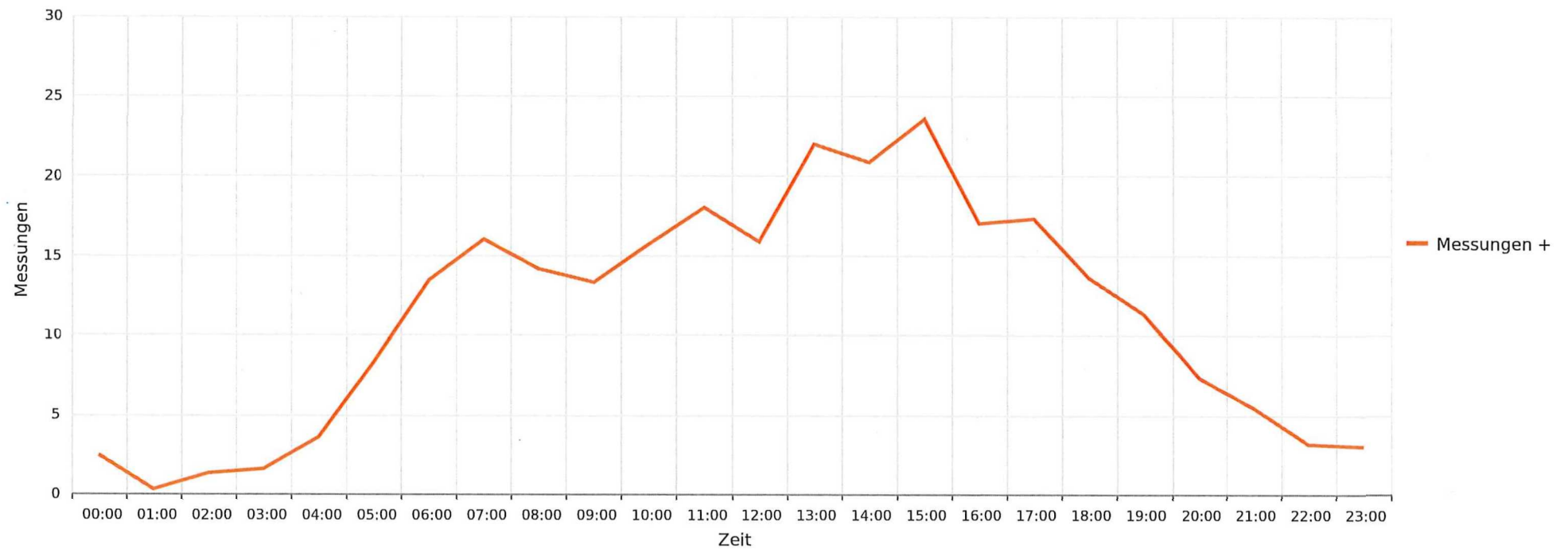
Montag, 27. Oktober 2025, 17:45 Uhr bis Montag, 3. November 2025, 15:45 Uhr

Messungen	1861
Durchschnittsgeschwindigkeit	Vd 38 km/h
85% der Fahrzeuge fahren langsamer oder maximal	V85 44 km/h
Maximalgeschwindigkeit	Vmax 99 km/h





Mandach, Hauptstrasse, Fahrtrichtung Rotberg, 50km/h Beschränkung
Gemittelte Anzahl an Messwerten vs. Uhrzeit



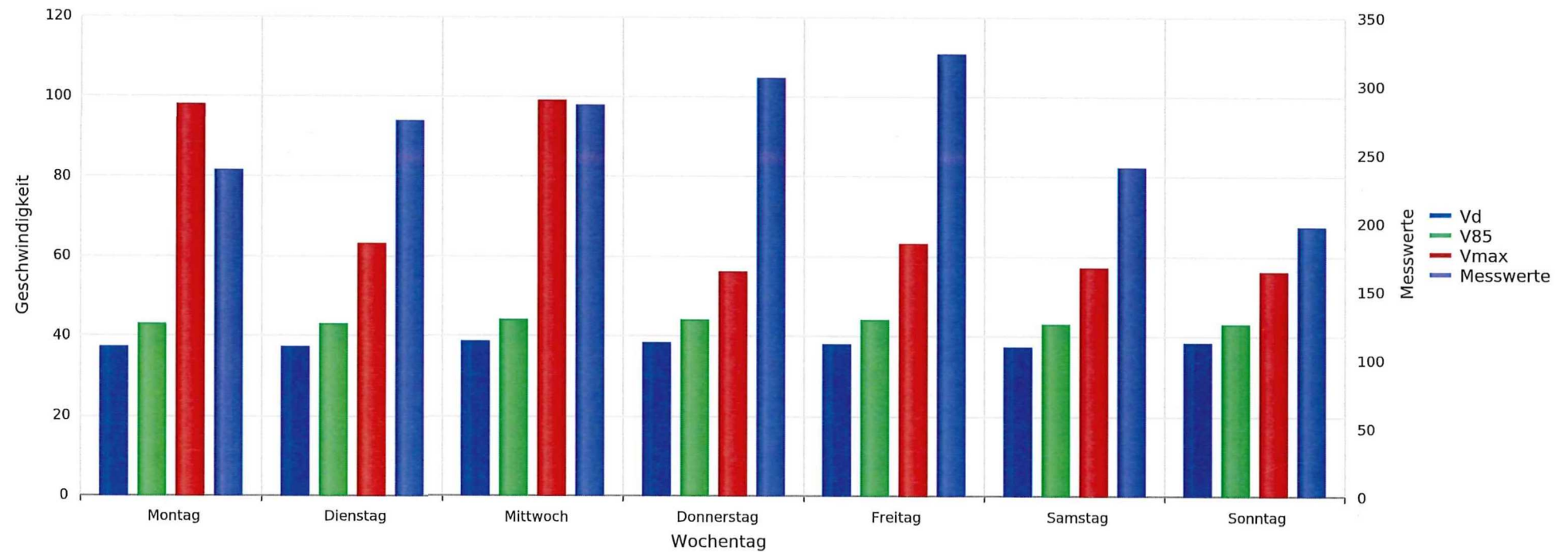
Statistik

Montag, 27. Oktober 2025, 17:45 Uhr bis Montag, 3. November 2025, 15:45 Uhr

Messungen	1861
Durchschnittsgeschwindigkeit	Vd 38 km/h
85% der Fahrzeuge fahren langsamer oder maximal	V85 44 km/h
Maximalgeschwindigkeit	Vmax 99 km/h



Mandach, Hauptstrasse, Fahrtrichtung Rotberg, 50km/h Beschränkung
Vd, V85, Vmax, Anzahl der Messwerte vs. Wochentag



Statistik

Montag, 27. Oktober 2025, 17:45 Uhr bis Montag, 3. November 2025, 15:45 Uhr

Messungen	1861
Durchschnittsgeschwindigkeit	Vd 38 km/h
85% der Fahrzeuge fahren langsamer oder maximal	V85 44 km/h
Maximalgeschwindigkeit	Vmax 99 km/h