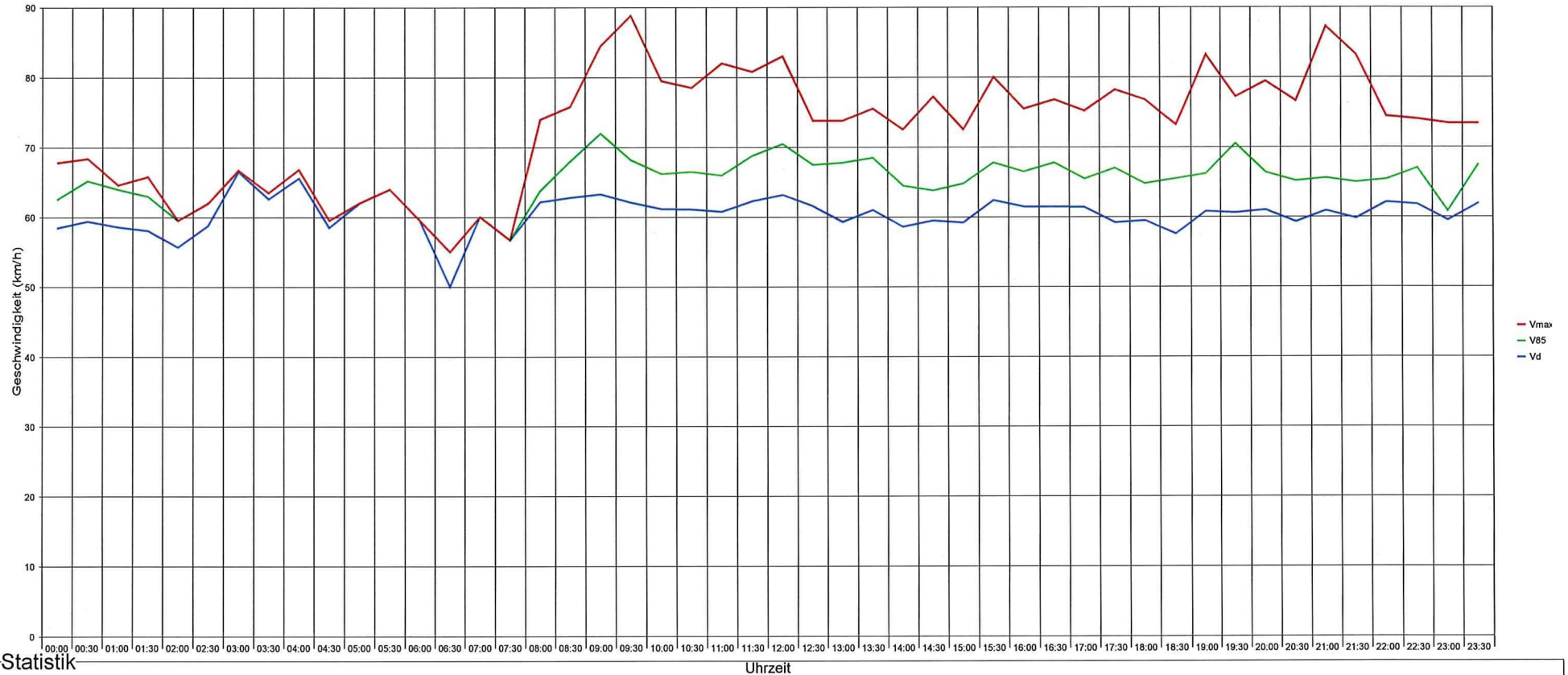




Fisibach, Bachserstrasse, Fahrtrichtung ZH, 60km/h Beschränkung



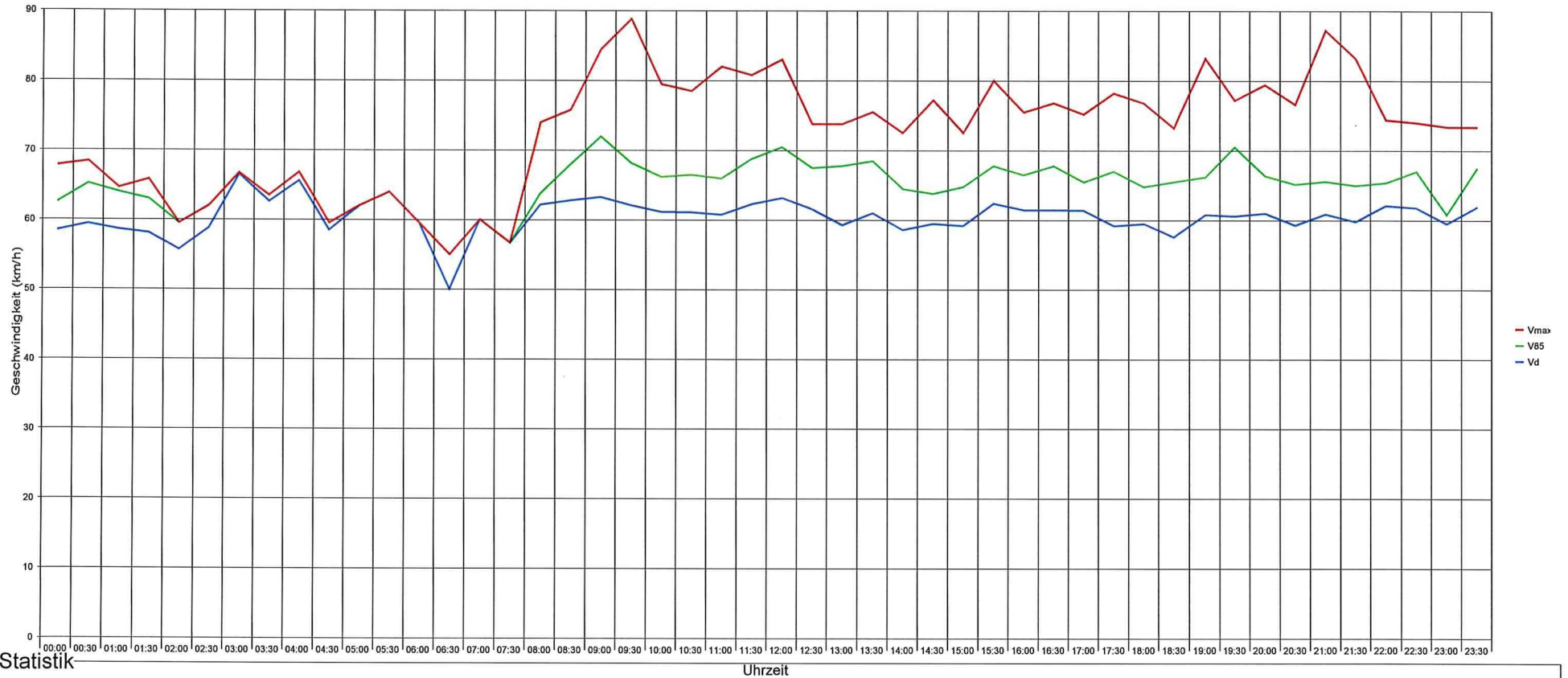
Statistik

Zeitraum: Sonntag, 19. Januar 2025, 20:20 Uhr bis Freitag, 24. Januar 2025, 05:30 Uhr

		Anzahl	%	V15	Vd	V85	Vmax
Geschwindigkeitsübertretung: 50 %	Einspurig	77	2.3	34	55	64	82
Durchschnittl. Abstand: 1.4 sec	PKW	3282	95.9	55	61	67	141
Kolonnenverkehr: 15 %	LKW	51	1.5	42	55	65	74
DTV: 781	LKW Zug	11	0.3	51	57	63	67
Schwerverkehrsanteil: 2 %	Gesamt	3421	100	55	61	67	141



Fisibach, Bachserstrasse, Fahrtrichtung ZH, 60km/h Beschränkung



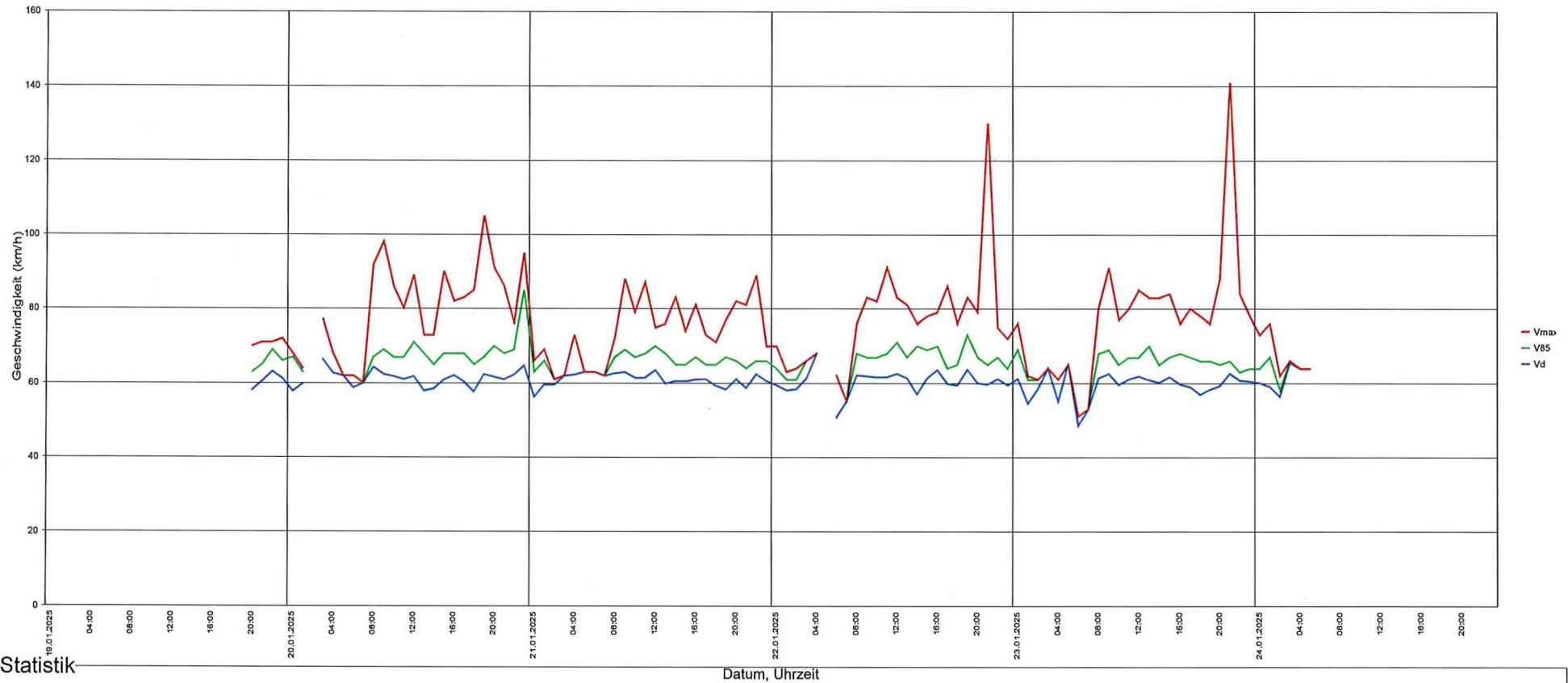
Statistik

Zeitraum: Sonntag, 19. Januar 2025, 20:20 Uhr bis Freitag, 24. Januar 2025, 05:30 Uhr

		Anzahl	%	V15	Vd	V85	Vmax
Geschwindigkeitsübertretung: 50 %	Einspurig	77	2.3	34	55	64	82
Durchschnittl. Abstand: 1.4 sec	PKW	3282	95.9	55	61	67	141
Kolonnenverkehr: 15 %	LKW	51	1.5	42	55	65	74
DTV: 781	LKW Zug	11	0.3	51	57	63	67
Schwerverkehrsanteil: 2 %	Gesamt	3421	100	55	61	67	141



Fisibach, Bachserstrasse, Fahrtrichtung ZH, 60km/h Beschränkung



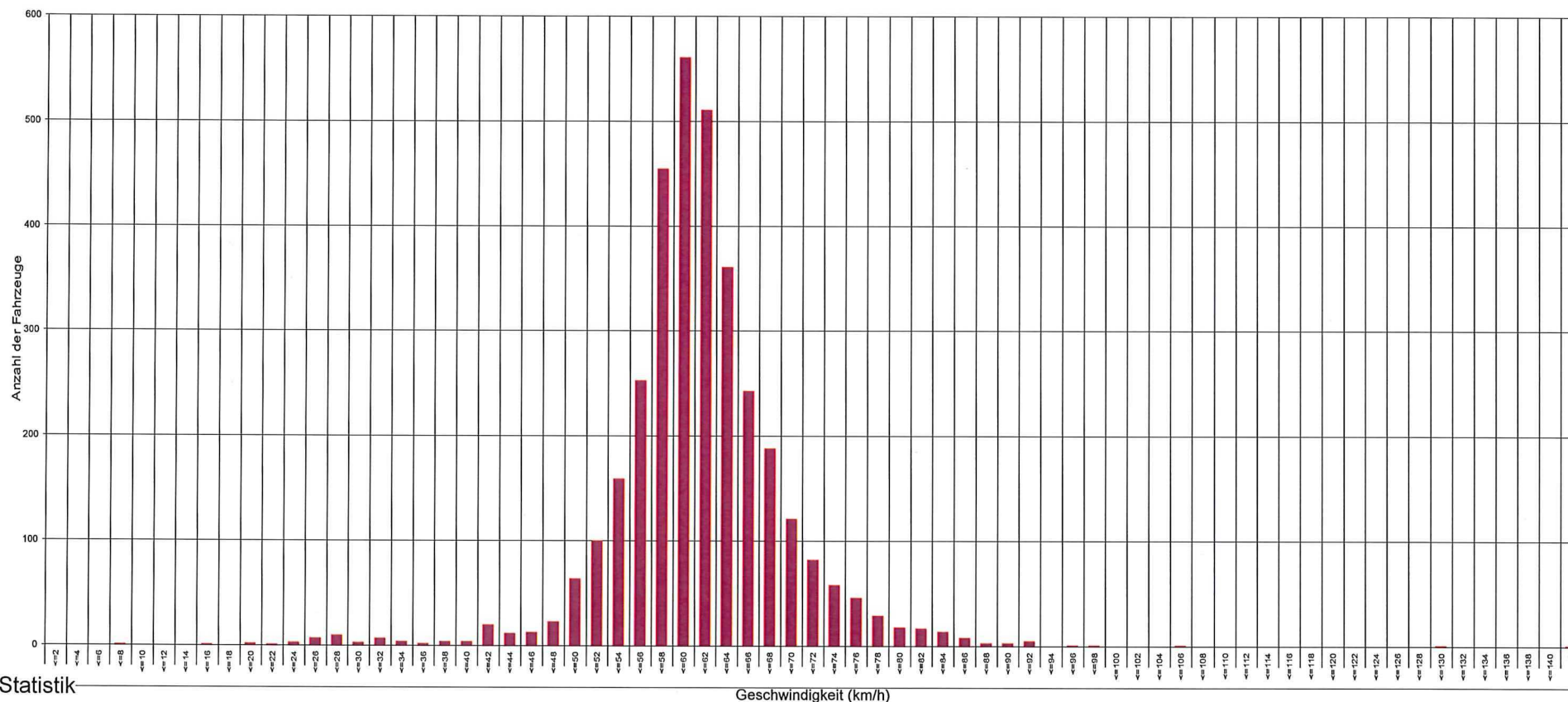
Statistik

Zeitraum: Sonntag, 19. Januar 2025, 20:20 Uhr bis Freitag, 24. Januar 2025, 05:30 Uhr

		Anzahl	%	V15	Vd	V85	Vmax
Geschwindigkeitsübertretung: 50 %	Einspurig	77	2.3	34	55	64	82
Durchschnittl. Abstand: 1.4 sec	PKW	3282	95.9	55	61	67	141
Kolonnenverkehr: 15 %	LKW	51	1.5	42	55	65	74
DTV: 781	LKW Zug	11	0.3	51	57	63	67
Schwerverkehrsanteil: 2 %	Gesamt	3421	100	55	61	67	141



Fisibach, Bachserstrasse, Fahrtrichtung ZH, 60km/h Beschränkung



Statistik

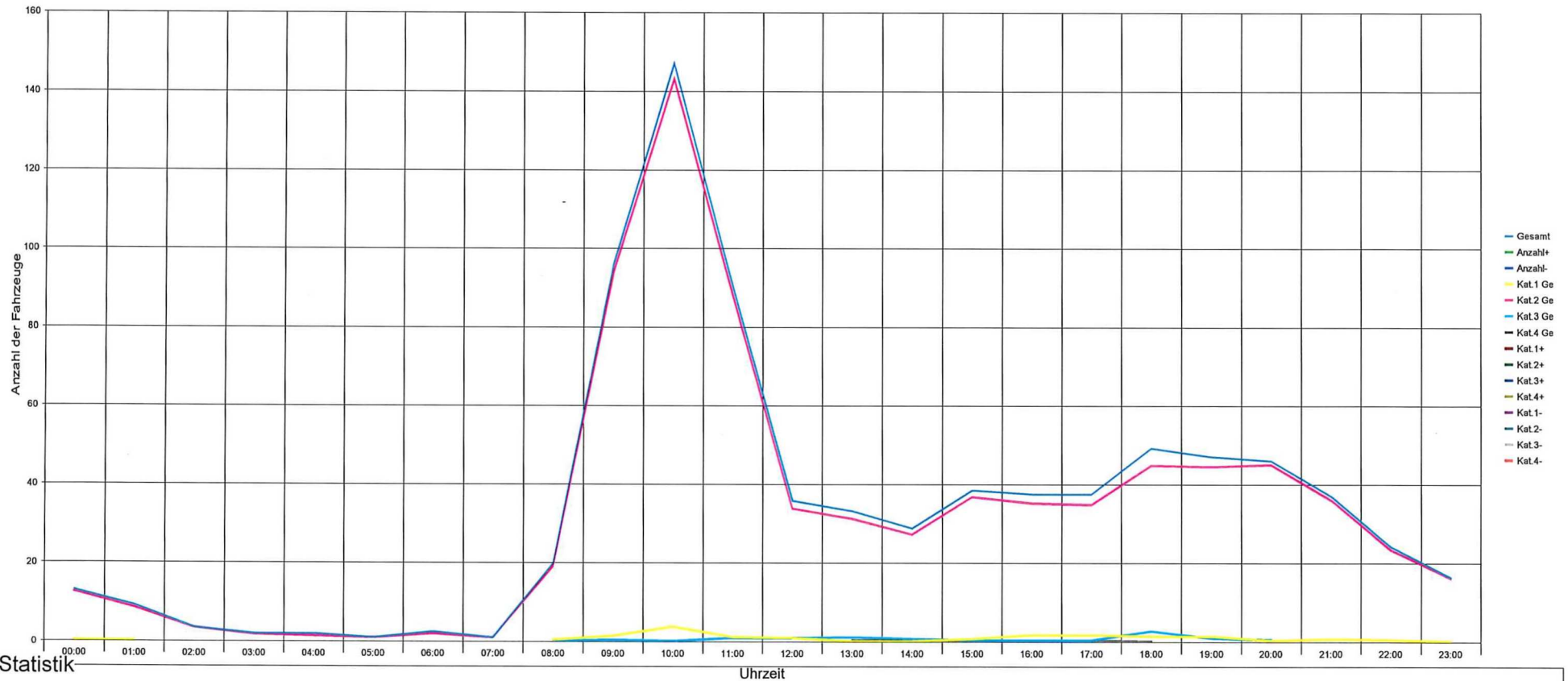
Zeitraum:

Sonntag, 19. Januar 2025, 20:20 Uhr bis Freitag, 24. Januar 2025, 05:30 Uhr

		Anzahl	%	V15	Vd	V85	Vmax
Geschwindigkeitsübertretung:	50 % Einspurig	77	2.3	34	55	64	82
Durchschnittl. Abstand:	1.4 sec PKW	3282	95.9	55	61	67	141
Kolonnenverkehr:	15 % LKW	51	1.5	42	55	65	74
DTV:	781 LKW Zug	11	0.3	51	57	63	67
Schwerverkehrsanteil:	2 % Gesamt	3421	100	55	61	67	141



Fisibach, Bachserstrasse, Fahrtrichtung ZH, 60km/h Beschränkung



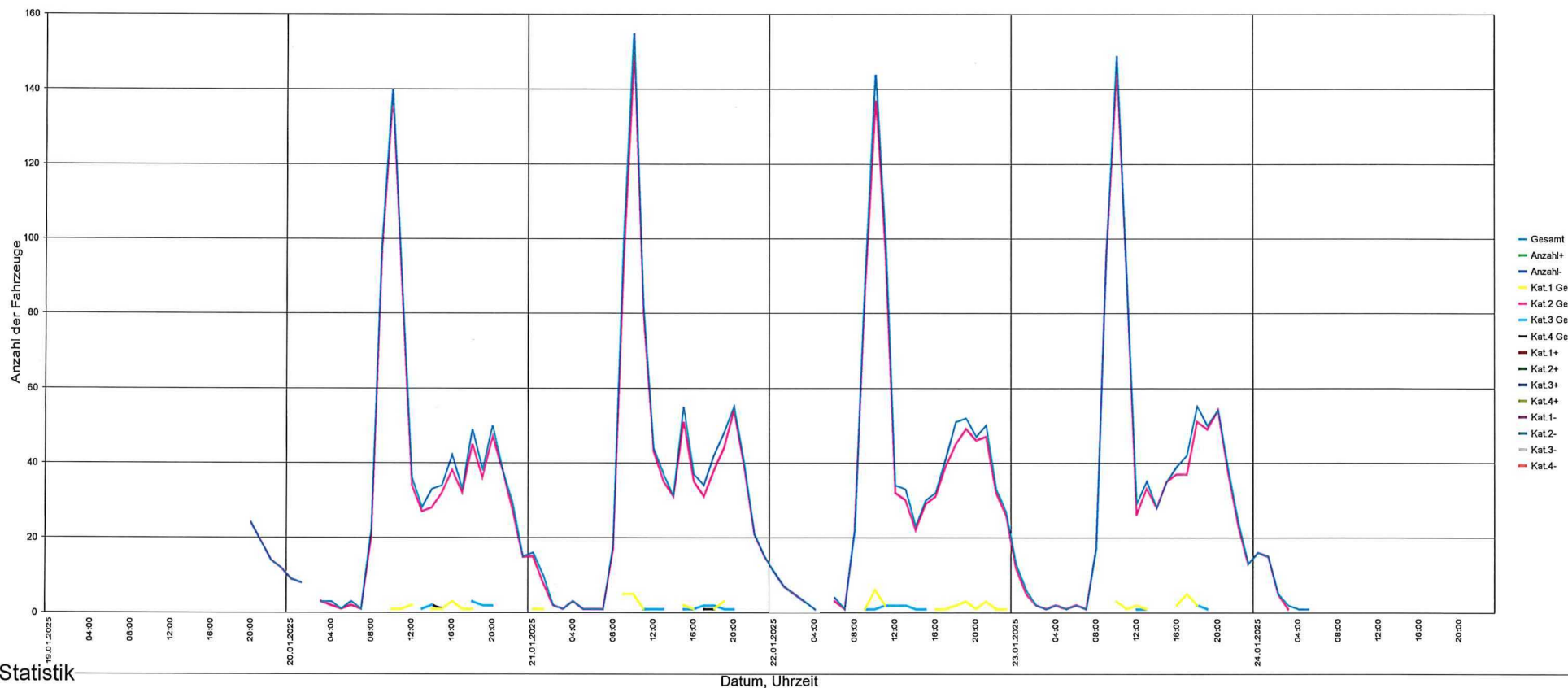
Statistik

Zeitraum: Sonntag, 19. Januar 2025, 20:20 Uhr bis Freitag, 24. Januar 2025, 05:30 Uhr

		Anzahl	%	V15	Vd	V85	Vmax
Geschwindigkeitsübertretung: 50 %	Einspurig	77	2.3	34	55	64	82
Durchschnittl. Abstand: 1.4 sec	PKW	3282	95.9	55	61	67	141
Kolonnenverkehr: 15 %	LKW	51	1.5	42	55	65	74
DTV: 781	LKW Zug	11	0.3	51	57	63	67
Schwerverkehrsanteil: 2 %	Gesamt	3421	100	55	61	67	141



Fisibach, Bachserstrasse, Fahrtrichtung ZH, 60km/h Beschränkung



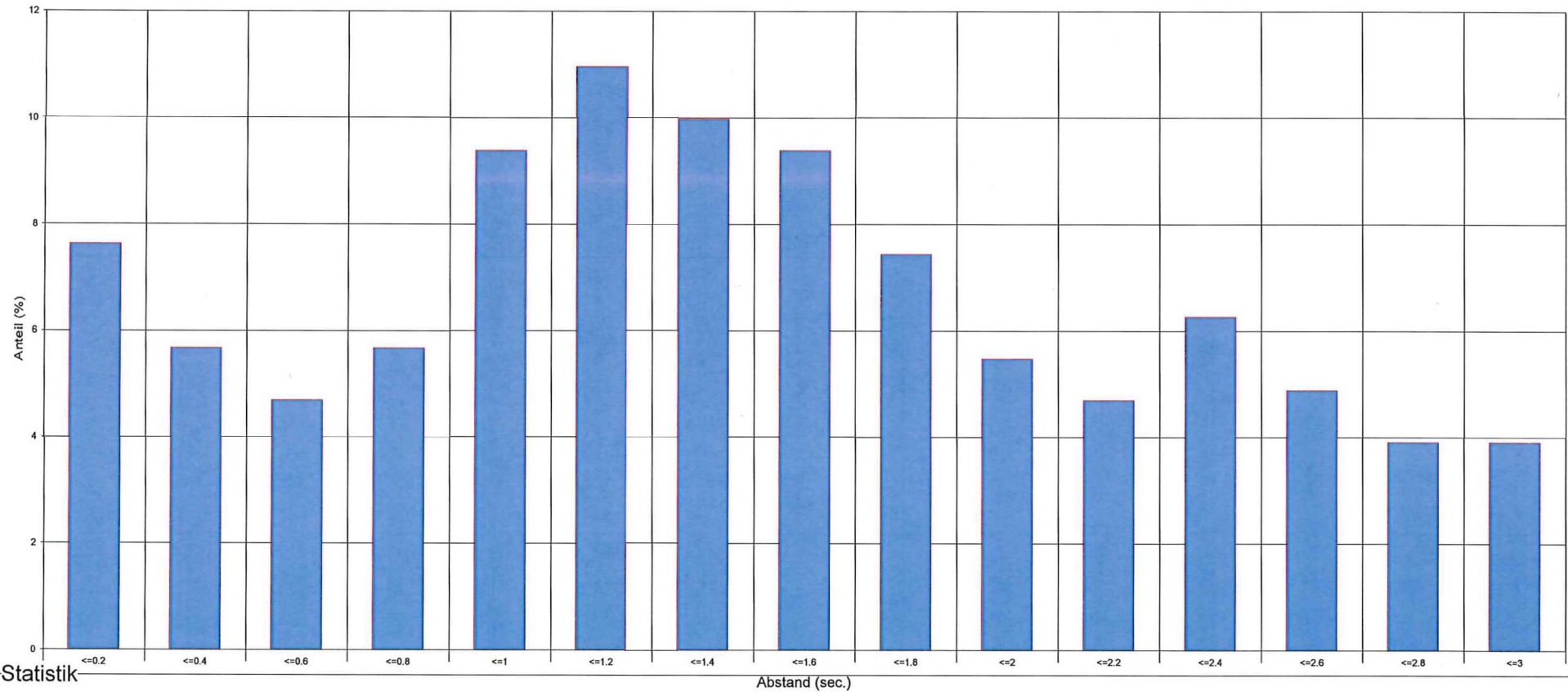
Statistik

Zeitraum: **Sonntag, 19. Januar 2025, 20:20 Uhr bis Freitag, 24. Januar 2025, 05:30 Uhr**

		Anzahl	%	V15	Vd	V85	Vmax
Geschwindigkeitsübertretung: 50 %	Einspurig	77	2.3	34	55	64	82
Durchschnittl. Abstand: 1.4 sec	PKW	3282	95.9	55	61	67	141
Kolonnenverkehr: 15 %	LKW	51	1.5	42	55	65	74
DTV: 781	LKW Zug	11	0.3	51	57	63	67
Schwerverkehrsanteil: 2 %	Gesamt	3421	100	55	61	67	141



Fisibach, Bachserstrasse, Fahrtrichtung ZH, 60km/h Beschränkung



Statistik

Zeitraum:

Sonntag, 19. Januar 2025, 20:20 Uhr bis Freitag, 24. Januar 2025, 05:30 Uhr

		Anzahl	%	V15	Vd	V85	Vmax	
Geschwindigkeitsübertretung:	50 %	Einspurig	77	2.3	34	55	64	82
Durchschnittl. Abstand:	1.4 sec	PKW	3282	95.9	55	61	67	141
Kolonnenverkehr:	15 %	LKW	51	1.5	42	55	65	74
DTV:	781	LKW Zug	11	0.3	51	57	63	67
Schwerverkehrsanteil:	2 %	Gesamt	3421	100	55	61	67	141