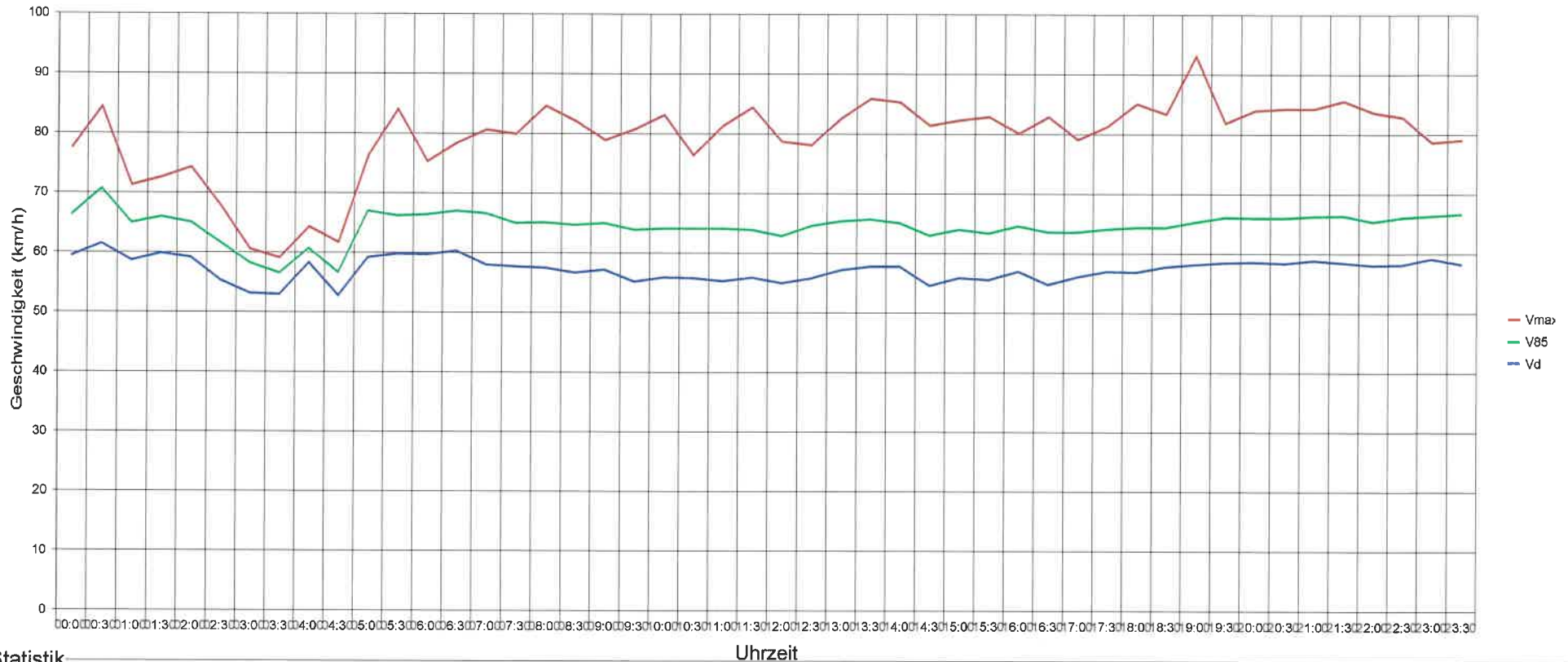




## 5330 Bad Zurzach, Bruggerstrasse, 50 km/h, Höhe Forstwerkhof, innerorts, aufwärts, Rtg Tegerfelden



### Statistik

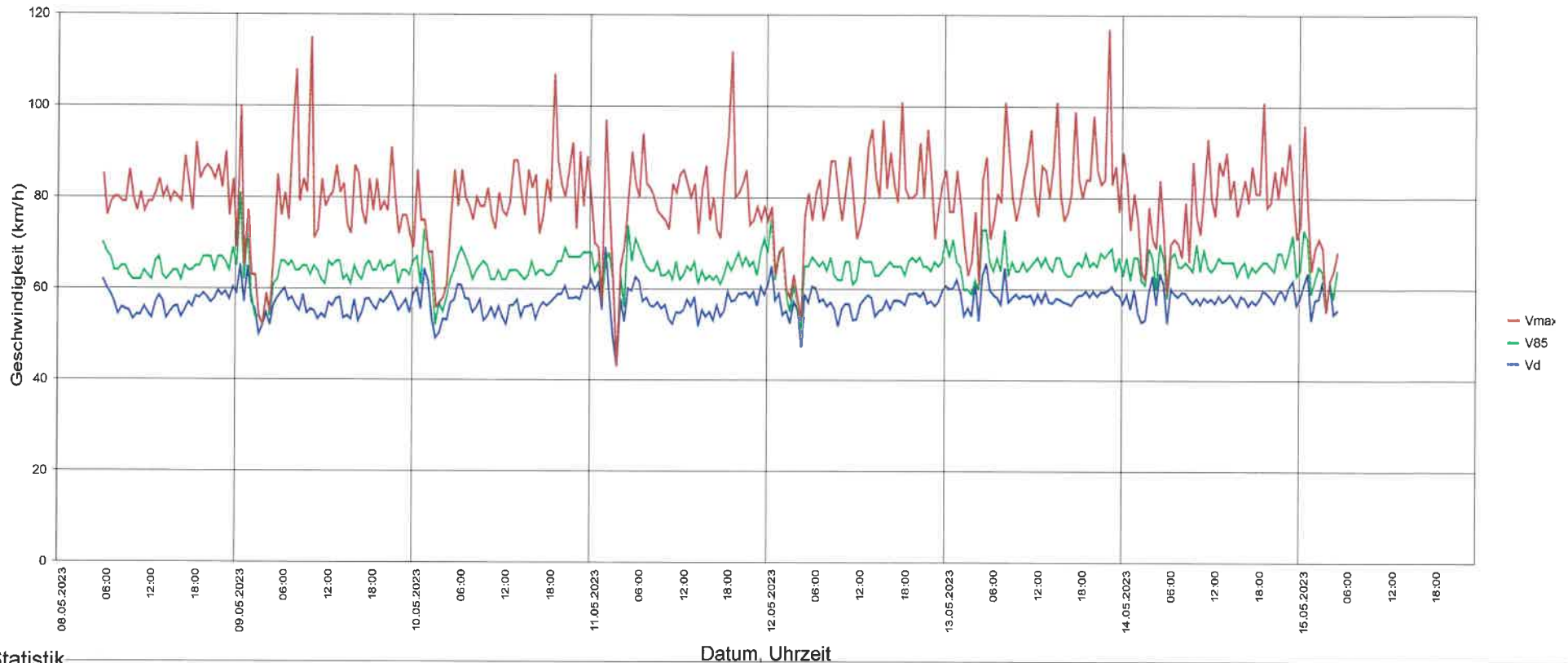
Zeitraum:

Montag, 8. Mai 2023, 06:09 Uhr bis Montag, 15. Mai 2023, 05:24 Uhr

		Anzahl	%	V15	Vd	V85	Vmax
Geschwindigkeitsübertretung: 82 %	Einspung	1643	4.6	47	54	63	107
Durchschnittl. Abstand: 1.3 sec	PKW	24941	69.6	51	58	66	117
Kolonnenverkehr: 38 %	LKW	7874	22	49	56	63	98
DTV: 5139	LKW Zug	1352	3.8	34	44	54	77
Schwerverkehrsanteil: 26 %	Gesamt	35810	100	49	57	65	117



## 5330 Bad Zurzach, Bruggerstrasse, 50 km/h, Höhe Forstwerkhof, innerorts, aufwärts, Rtg Tegerfelden



### Statistik

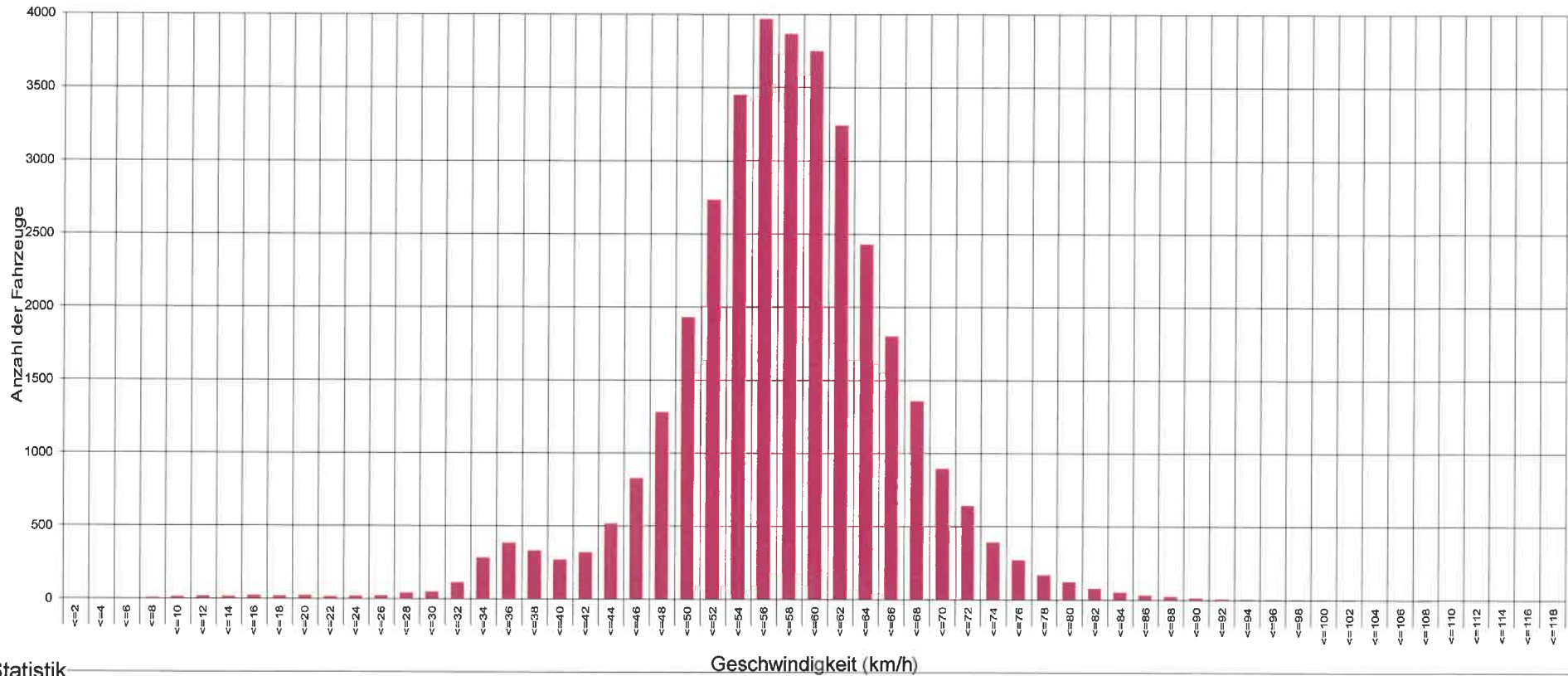
Zeitraum:

Montag, 8. Mai 2023, 06:09 Uhr bis Montag, 15. Mai 2023, 05:24 Uhr

	Anzahl	%	V15	Vd	V85	Vmax	
Geschwindigkeitsübertretung: 82 %							
Durchschnittl. Abstand: 1.3 sec							
Kolonnenverkehr: 38 %							
DTV: 5139							
Schwerverkehrsanteil: 26 %							
	Einspung	1643	4.6	47	54	63	107
	PKW	24941	69.6	51	58	66	117
	LKW	7874	22	49	56	63	98
	LKW Zug	1352	3.8	34	44	54	77
	Gesamt	35810	100	49	57	65	117



## 5330 Bad Zurzach, Bruggerstrasse, 50 km/h, Höhe Forstwerkhof, innerorts, aufwärts, Rtg Tegerfelden



### Statistik

Geschwindigkeit (km/h)

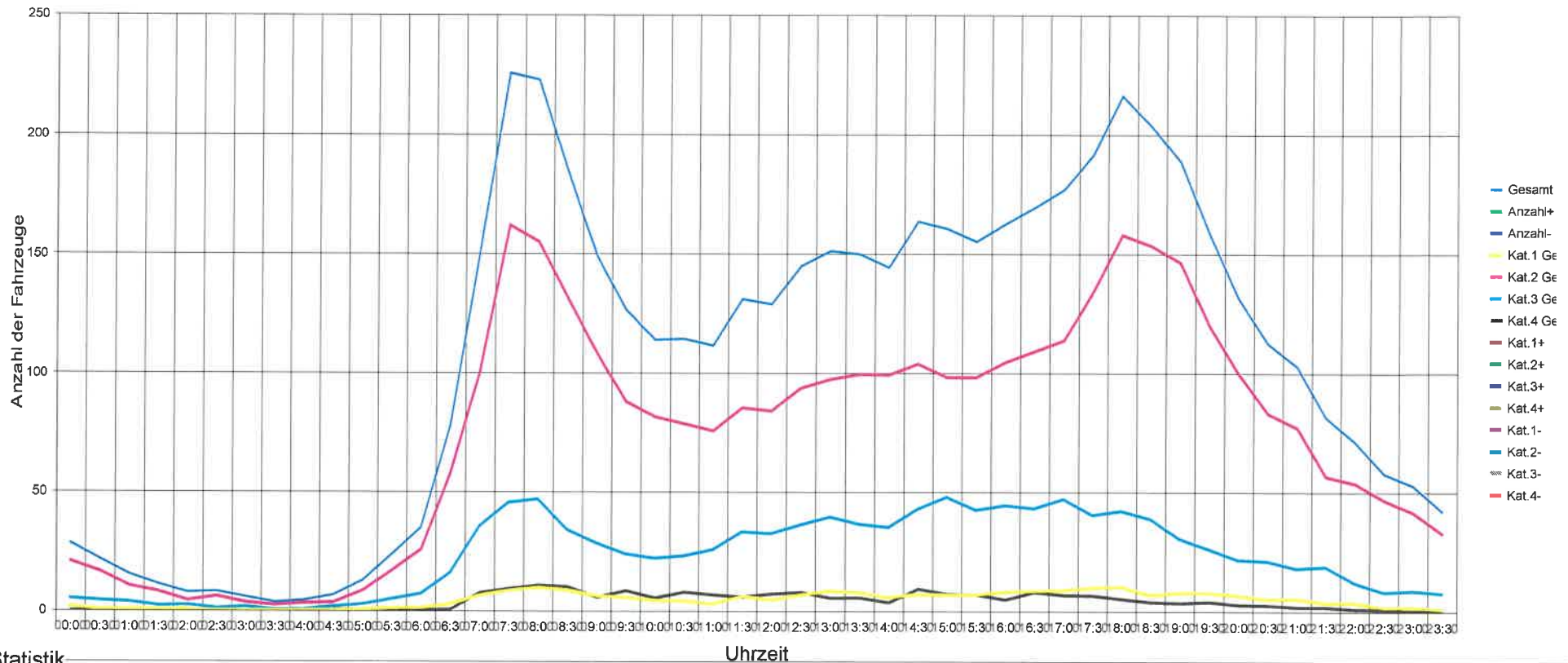
Zeitraum:

Montag, 8. Mai 2023, 06:09 Uhr bis Montag, 15. Mai 2023, 05:24 Uhr

		Anzahl	%	V15	Vd	V85	Vmax	
Geschwindigkeitsübertretung:	82 %	Einspung	1643	4.6	47	54	63	107
Durchschnittl. Abstand:	1.3 sec	PKW	24941	69.6	51	58	66	117
Kolonnenverkehr:	38 %	LKW	7874	22	49	56	63	98
DTV:	5139	LKW Zug	1352	3.8	34	44	54	77
Schwerverkehrsanteil:	26 %	Gesamt	35810	100	49	57	65	117



## 5330 Bad Zurzach, Bruggerstrasse, 50 km/h, Höhe Forstwerkhof, innerorts, aufwärts, Rtg Tegerfelden



### Statistik

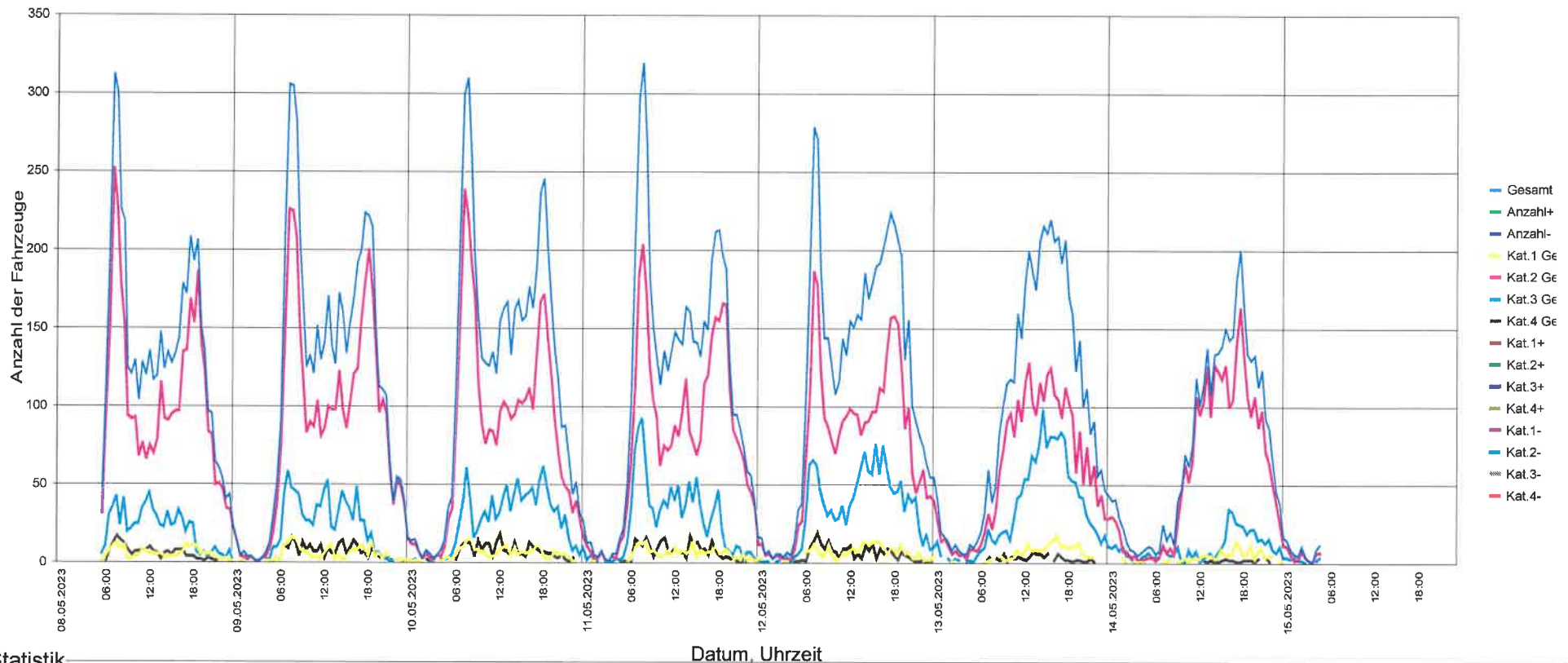
Zeitraum:

Montag, 8. Mai 2023, 06:09 Uhr bis Montag, 15. Mai 2023, 05:24 Uhr

		Anzahl	%	V15	Vd	V85	Vmax
Geschwindigkeitsübertretung: 82 %	Einspung	1643	4.6	47	54	63	107
Durchschnittl. Abstand: 1.3 sec	PKW	24941	69.6	51	58	66	117
Kolonnenverkehr: 38 %	LKW	7874	22	49	56	63	98
DTV: 5139	LKW Zug	1352	3.8	34	44	54	77
Schwerverkehrsanteil: 26 %	Gesamt	35810	100	49	57	65	117



## 5330 Bad Zurzach, Bruggerstrasse, 50 km/h, Höhe Forstwerkhof, innerorts, aufwärts, Rtg Tegerfelden



### Statistik

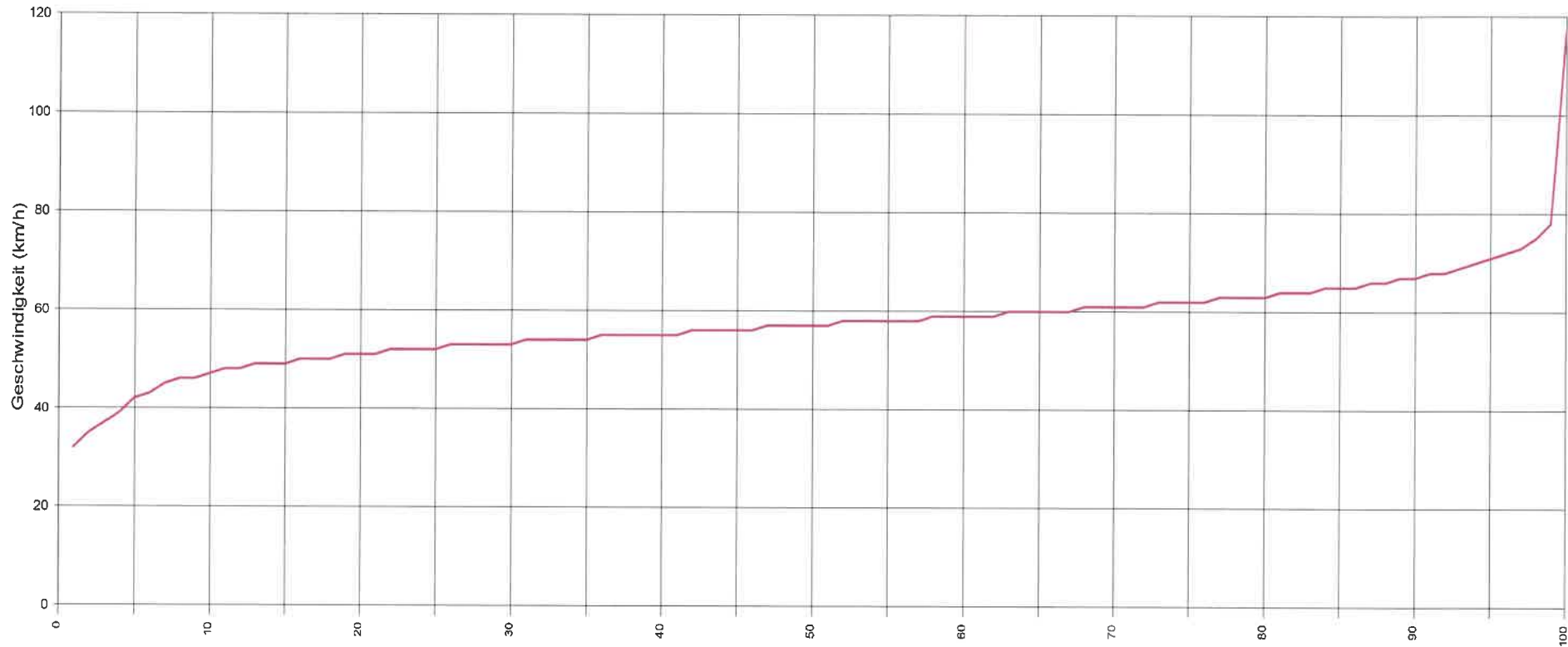
Zeitraum:

Montag, 8. Mai 2023, 06:09 Uhr bis Montag, 15. Mai 2023, 05:24 Uhr

		Anzahl	%	V15	Vd	V85	Vmax
Geschwindigkeitsübertretung: 82 %	Einspung	1643	4.6	47	54	63	107
Durchschnittl. Abstand: 1.3 sec	PKW	24941	69.6	51	58	66	117
Kolonnenverkehr: 38 %	LKW	7874	22	49	56	63	98
DTV: 5139	LKW Zug	1352	3.8	34	44	54	77
Schwerverkehrsanteil: 26 %	Gesamt	35810	100	49	57	65	117



5330 Bad Zurzach, Bruggerstrasse, 50 km/h, Höhe Forstwerkhof, innerorts, aufwärts, Rtg Tegerfelden



Statistik

Vx (%) Hinweis: x % der Fahrzeuge, fahren langsamer oder maximal y km/h

Zeitraum:

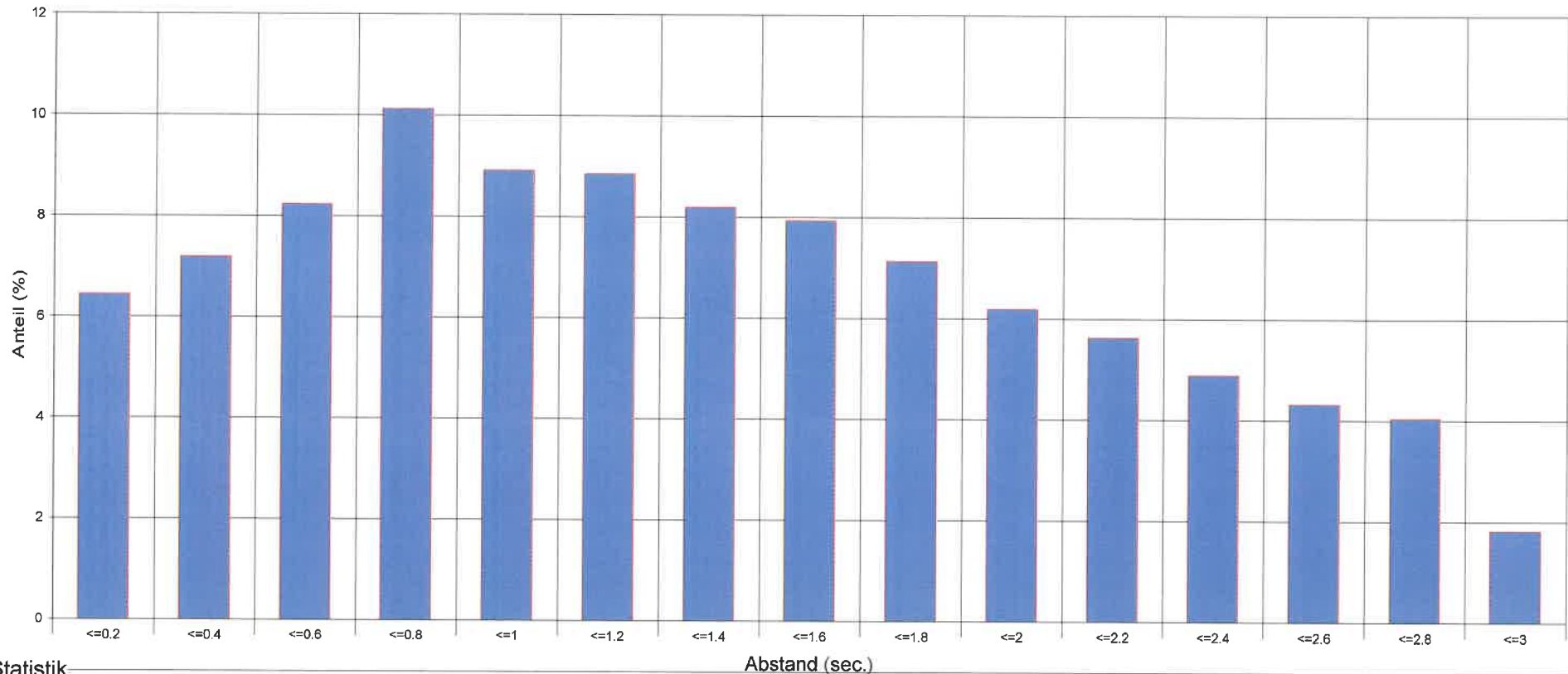
Montag, 8. Mai 2023, 06:09 Uhr bis Montag, 15. Mai 2023, 05:24 Uhr

		Anzahl	%	V15	Vd	V85	Vmax	
Geschwindigkeitsübertretung:	82 %							
Durchschnittl. Abstand:	1.3 sec							
Kolonnenverkehr:	38 %							
DTV:	5139							
Schwerverkehrsanteil:	26 %							
		Einspung	1643	4.6	47	54	63	107
		PKW	24941	69.6	51	58	66	117
		LKW	7874	22	49	56	63	98
		LKW Zug	1352	3.8	34	44	54	77
		Gesamt	35810	100	49	57	65	117





5330 Bad Zurzach, Bruggerstrasse, 50 km/h, Höhe Forstwerkhof, innerorts, aufwärts, Rtg Tegerfelden



Statistik

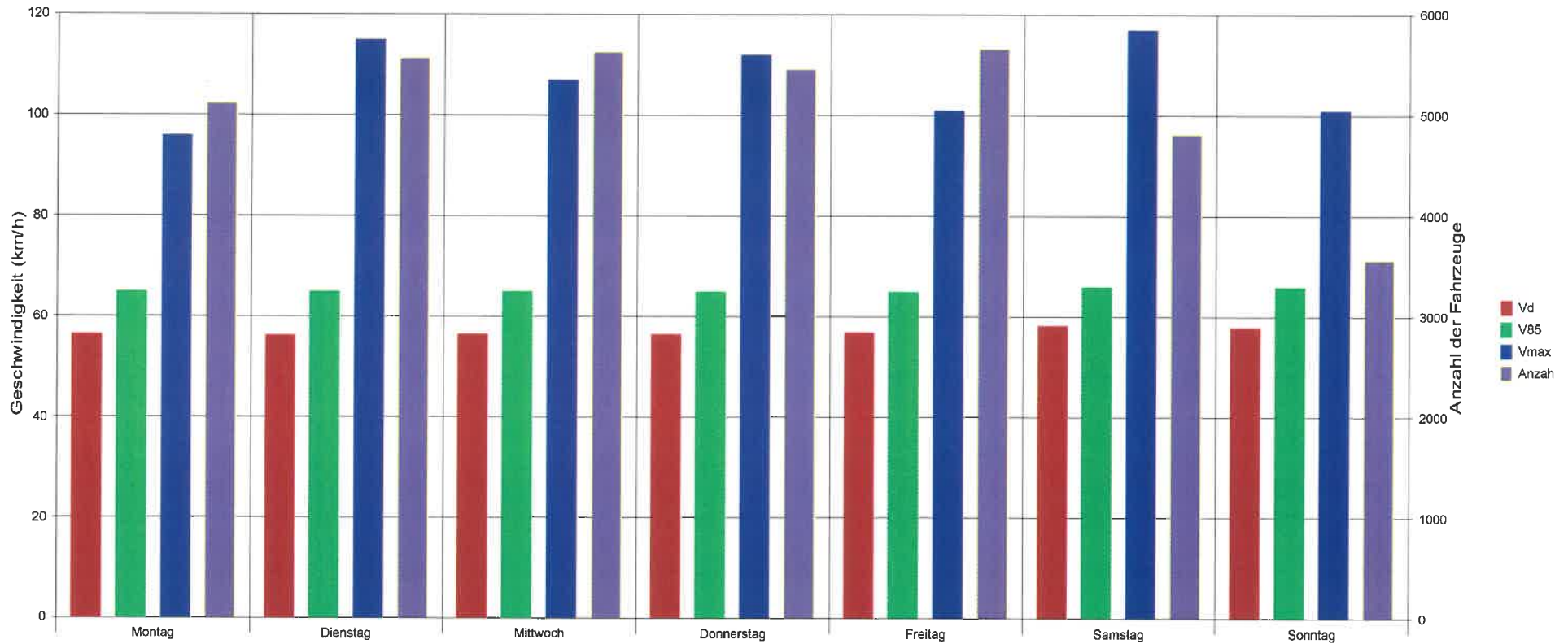
Zeitraum:

Montag, 8. Mai 2023, 06:09 Uhr bis Montag, 15. Mai 2023, 05:24 Uhr

		Anzahl	%	V15	Vd	V85	Vmax	
Geschwindigkeitsübertretung:	82 %	Einspung	1643	4.6	47	54	63	107
Durchschnittl. Abstand:	1.3 sec	PKW	24941	69.6	51	58	66	117
Kolonnenverkehr:	38 %	LKW	7874	22	49	56	63	98
DTV:	5139	LKW Zug	1352	3.8	34	44	54	77
Schwerverkehrsanteil:	26 %	Gesamt	35810	100	49	57	65	117



## 5330 Bad Zurzach, Bruggerstrasse, 50 km/h, Höhe Forstwerkhof, innerorts, aufwärts, Rtg Tegerfelden



### Statistik

Zeitraum:

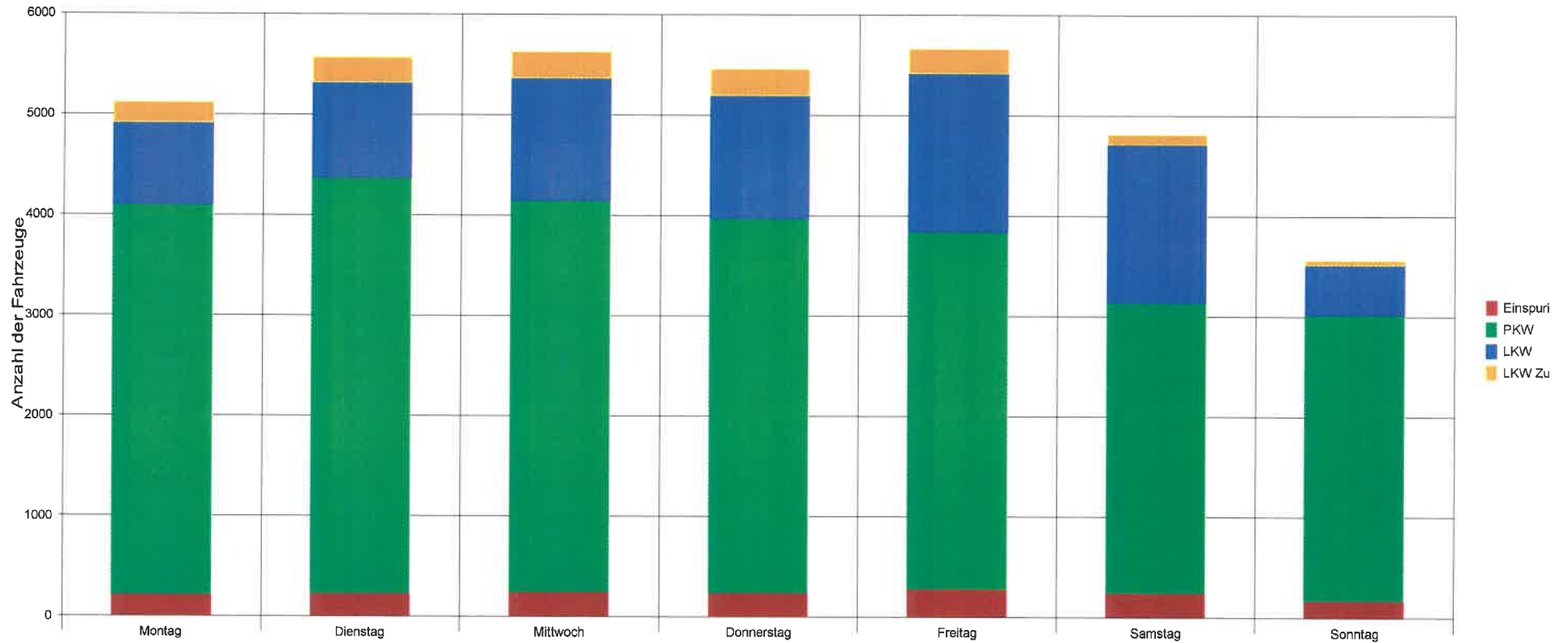
Montag, 8. Mai 2023, 06:09 Uhr bis Montag, 15. Mai 2023, 05:24 Uhr

	Anzahl	%	V15	Vd	V85	Vmax
Geschwindigkeitsübertretung: 82 %	1643	4.6	47	54	63	107
Durchschnittl. Abstand: 1.3 sec	24941	69.6	51	58	66	117
Kolonnenverkehr: 38 %	7874	22	49	56	63	98
DTV: 5139	1352	3.8	34	44	54	77
Schwerverkehrsanteil: 26 %	35810	100	49	57	65	117





## 5330 Bad Zurzach, Bruggerstrasse, 50 km/h, Höhe Forstwerkhof, innerorts, aufwärts, Rtg Tegerfelden



### Statistik

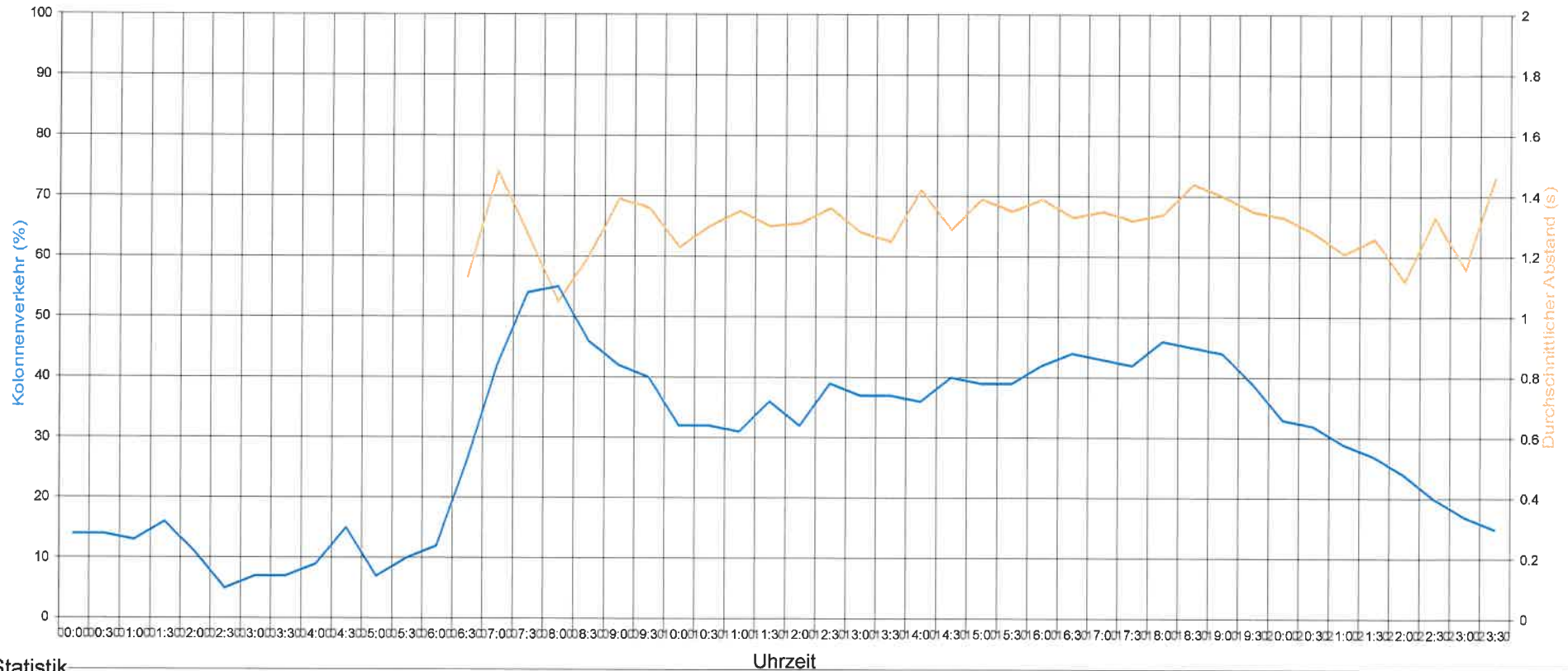
Zeitraum:

Montag, 8. Mai 2023, 06:09 Uhr bis Montag, 15. Mai 2023, 05:24 Uhr

		Anzahl	%	V15	Vd	V85	Vmax
Geschwindigkeitsübertretung: 82 %	Einspuri	1643	4.6	47	54	63	107
Durchschnittl. Abstand: 1.3 sec	PKW	24941	69.6	51	58	66	117
Kolonnenverkehr: 38 %	LKW	7874	22	49	56	63	98
DTV: 5139	LKW Zug	1352	3.8	34	44	54	77
Schwerverkehrsanteil: 26 %	Gesamt	35810	100	49	57	65	117



## 5330 Bad Zurzach, Bruggerstrasse, 50 km/h, Höhe Forstwerkhof, innerorts, aufwärts, Rtg Tegerfelden



### Statistik

Zeitraum:

Montag, 8. Mai 2023, 06:09 Uhr bis Montag, 15. Mai 2023, 05:24 Uhr

		Anzahl	%	V15	Vd	V85	Vmax
Geschwindigkeitsübertretung: 82 %	Einspung	1643	4.6	47	54	63	107
Durchschnittl. Abstand: 1.3 sec	PKW	24941	69.6	51	58	66	117
Kolonnenverkehr: 38 %	LKW	7874	22	49	56	63	98
DTV: 5139	LKW Zug	1352	3.8	34	44	54	77
Schwerverkehrsanteil: 26 %	Gesamt	35810	100	49	57	65	117

## Legende zu Tempo-Info-Daten

Kat. 1	=	Zweiräder
Kat. 2	=	Personenkraftwagen
Kat. 3	=	Lastkraftwagen / Lieferwagen
Kat. 4	=	Lastkraftwagen mit Anhänger
DTV	=	Täglicher Durchschnitt an Fahrzeugen
Vd	=	Durchschnittsgeschwindigkeit
V85	=	85% der Fahrzeuge fahren langsamer od. das Maxi. dieser Geschwindigkeit
V <sub>max</sub>	=	Höchstgeschwindigkeit