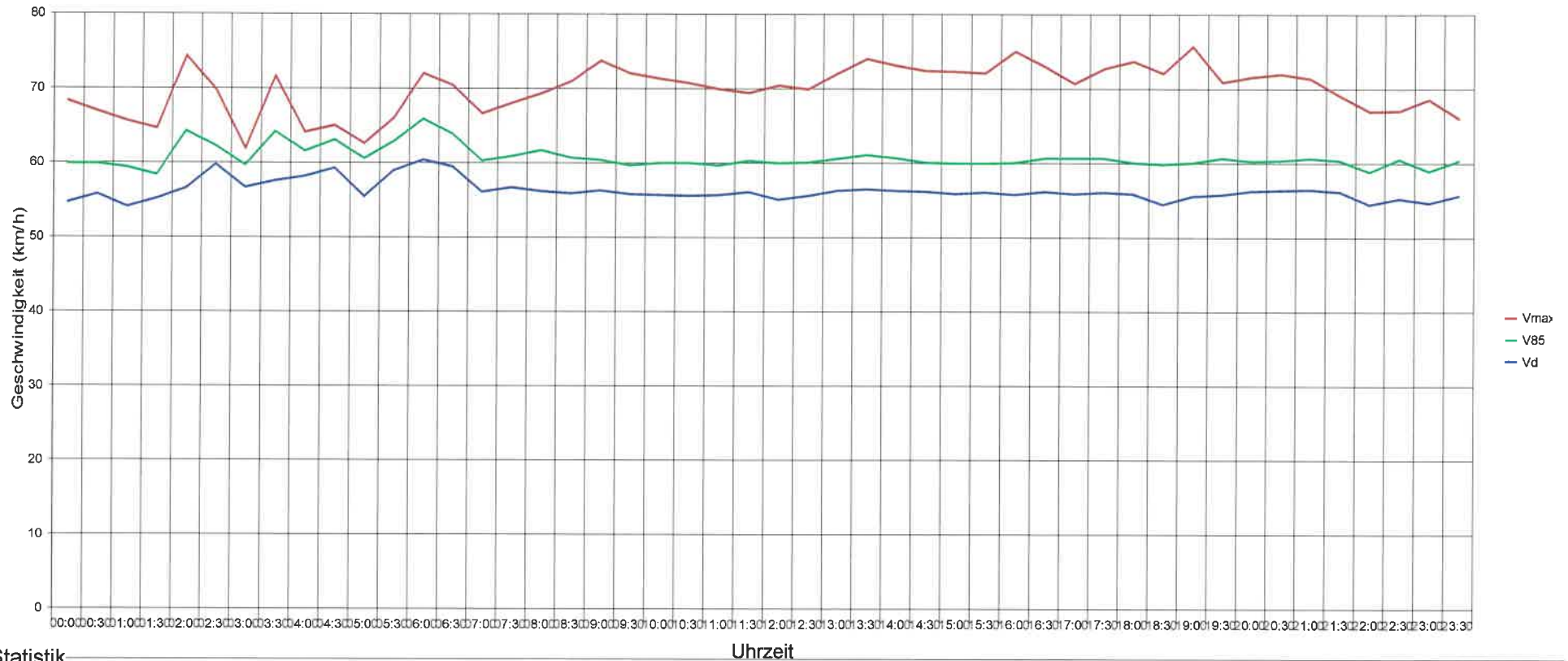




5306 Tegerfelden, Surbtalstrasse, 60 km/h, Höhe Bushaltestation, innerorts, Rtg Döttingen



Statistik

Uhrzeit

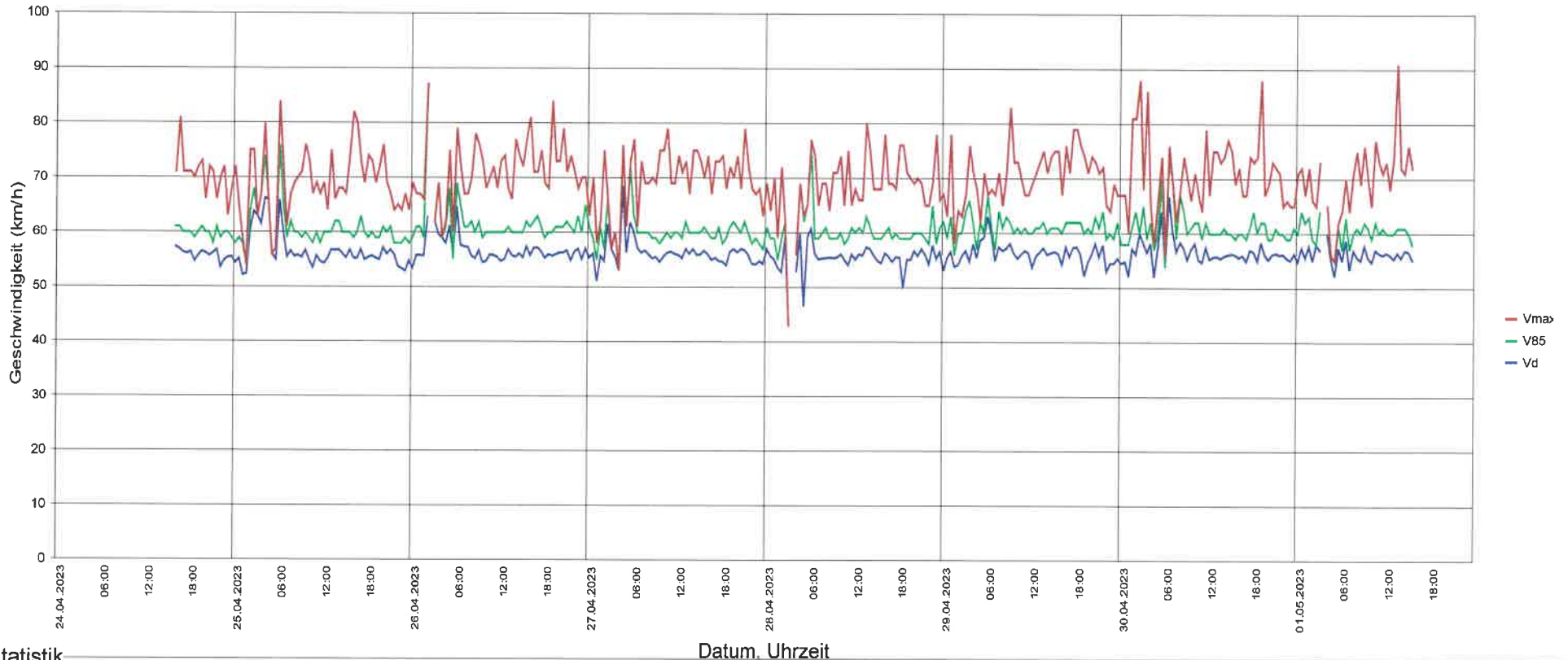
Zeitraum:

Montag, 24. April 2023, 16:24 Uhr bis Montag, 1. Mai 2023, 15:47 Uhr

		Anzahl	%	V15	Vd	V85	Vmax
Geschwindigkeitsübertretung: 14 %	Einspung	757	2.9	50	54	59	78
Durchschnittl. Abstand: 1.4 sec	PKW	23915	92	52	56	60	91
Kolonnenverkehr: 34 %	LKW	845	3.3	50	55	61	76
DTV: 3727	LKW Zug	473	1.8	30	48	59	70
Schwerverkehrsanteil: 5 %	Gesamt	25990	100	52	56	60	91



5306 Tegerfelden, Surbtalstrasse, 60 km/h, Höhe Bushaltestation, innerorts, Rtg Döttingen



Statistik

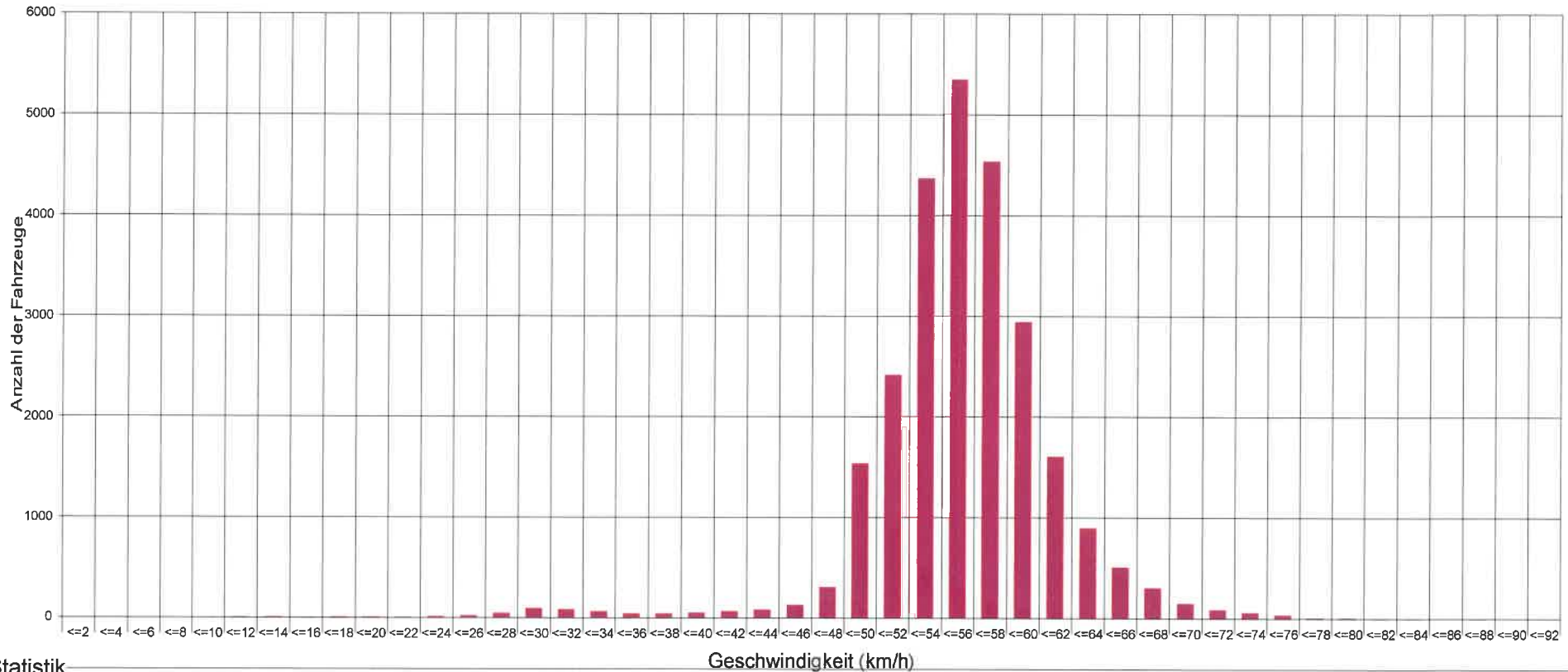
Zeitraum:

Montag, 24. April 2023, 16:24 Uhr bis Montag, 1. Mai 2023, 15:47 Uhr

	Anzahl	%	V15	Vd	V85	Vmax
Geschwindigkeitsübertretung: 14 %	757	2.9	50	54	59	78
Durchschnittl. Abstand: 1.4 sec	23915	92	52	56	60	91
Kolonnenverkehr: 34 %	845	3.3	50	55	61	76
DTV: 3727	473	1.8	30	48	59	70
Schwerverkehrsanteil: 5 %	25990	100	52	56	60	91



5306 Tegerfelden, Surbtalstrasse, 60 km/h, Höhe Bushaltestation, innerorts, Rtg Döttingen



Statistik

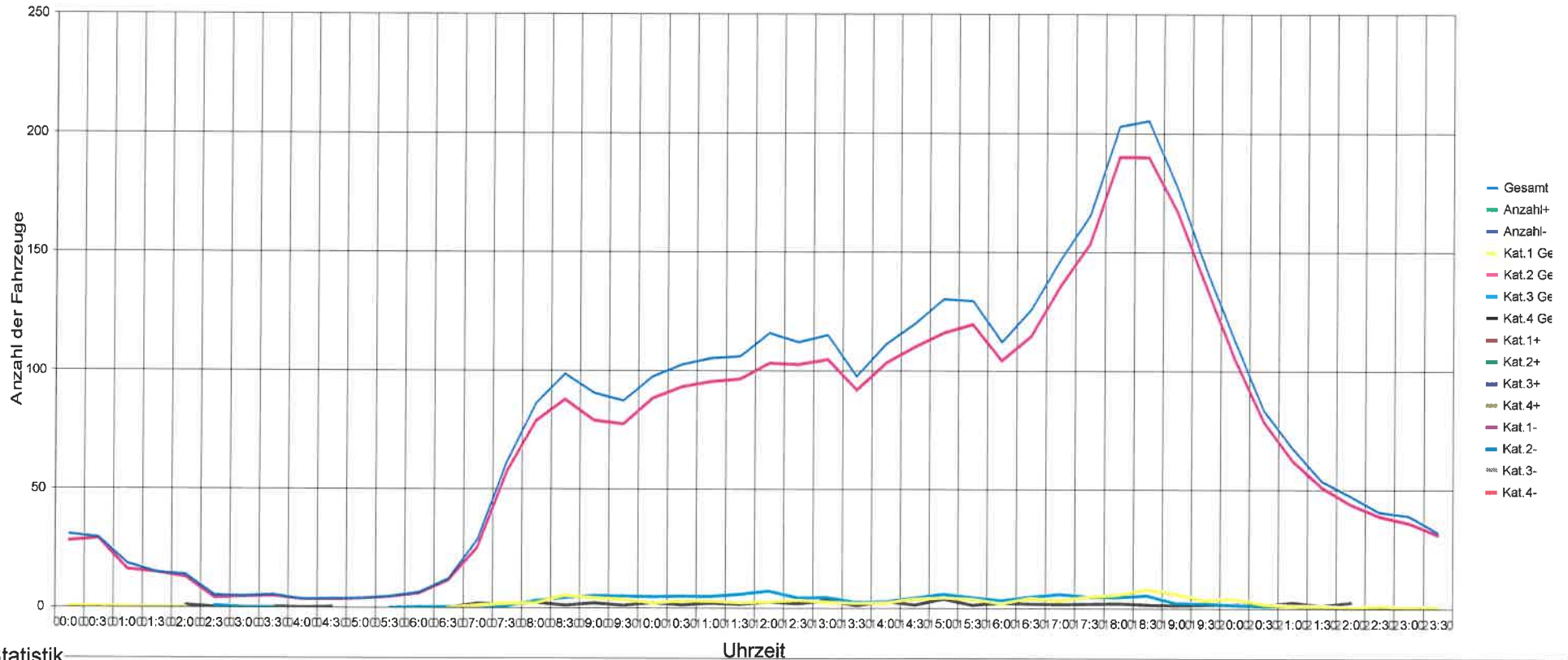
Zeitraum:

Montag, 24. April 2023, 16:24 Uhr bis Montag, 1. Mai 2023, 15:47 Uhr

	Anzahl	%	V15	Vd	V85	Vmax
Geschwindigkeitsübertretung: 14 %	757	2.9	50	54	59	78
Durchschnittl. Abstand: 1.4 sec	23915	92	52	56	60	91
Kolonnenverkehr: 34 %	845	3.3	50	55	61	76
DTV: 3727	473	1.8	30	48	59	70
Schwerverkehrsanteil: 5 %	25990	100	52	56	60	91



5306 Tegerfelden, Surbtalstrasse, 60 km/h, Höhe Bushaltestation, innerorts, Rtg Döttingen



Statistik

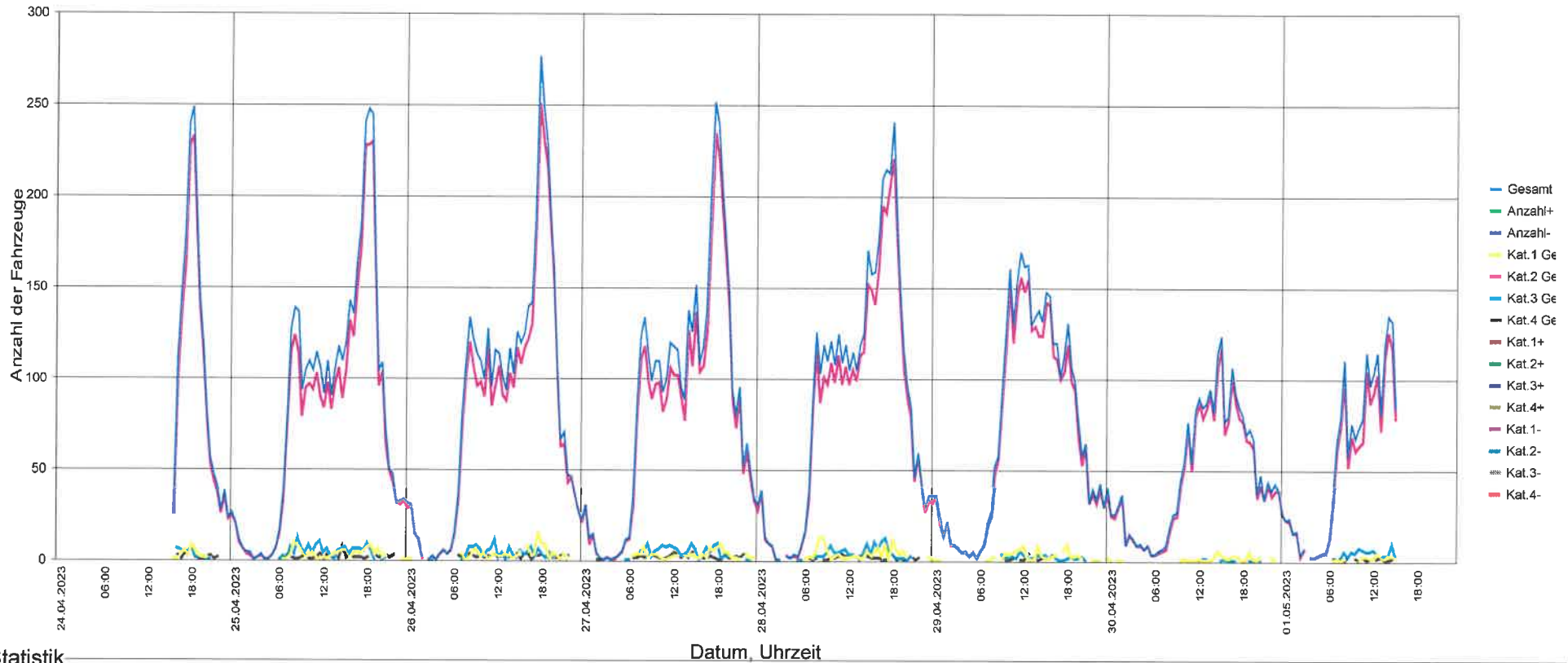
Zeitraum:

Montag, 24. April 2023, 16:24 Uhr bis Montag, 1. Mai 2023, 15:47 Uhr

	Anzahl	%	V15	Vd	V85	Vmax
Geschwindigkeitsübertretung: 14 %	757	2.9	50	54	59	78
Durchschnittl. Abstand: 1.4 sec	23915	92	52	56	60	91
Kolonnenverkehr: 34 %	845	3.3	50	55	61	76
DTV: 3727	473	1.8	30	48	59	70
Schwerverkehrsanteil: 5 %	25990	100	52	56	60	91



5306 Tegerfelden, Surbtalstrasse, 60 km/h, Höhe Bushaltestation, innerorts, Rtg Döttingen



Statistik

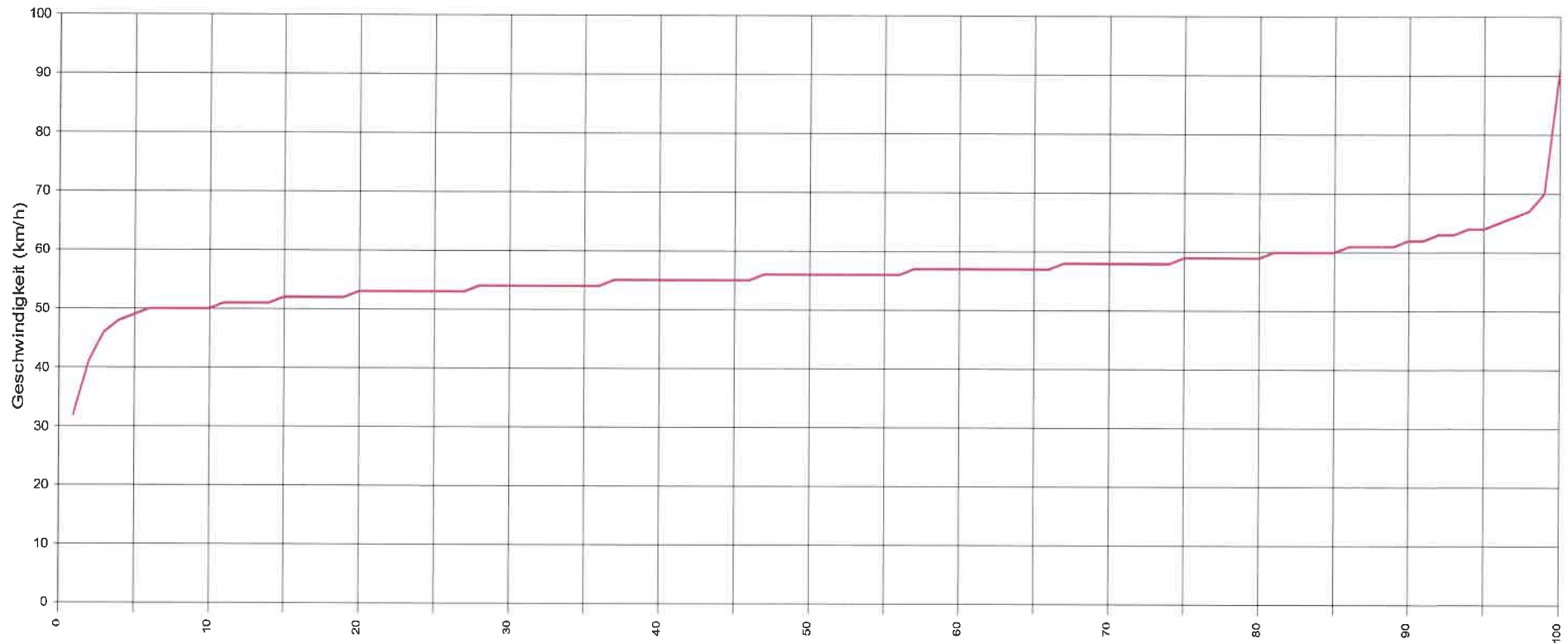
Zeitraum:

Montag, 24. April 2023, 16:24 Uhr bis Montag, 1. Mai 2023, 15:47 Uhr

	Anzahl	%	V15	Vd	V85	Vmax
Geschwindigkeitsübertretung: 14 %	757	2.9	50	54	59	78
Durchschnittl. Abstand: 1.4 sec	23915	92	52	56	60	91
Kolonnenverkehr: 34 %	845	3.3	50	55	61	76
DTV: 3727	473	1.8	30	48	59	70
Schwerverkehrsanteil: 5 %	25990	100	52	56	60	91



5306 Tegerfelden, Surbtalstrasse, 60 km/h, Höhe Bushaltestation, innerorts, Rtg Döttingen



Statistik

Vx (%) Hinweis: x % der Fahrzeuge, fahren langsamer oder maximal y km/h

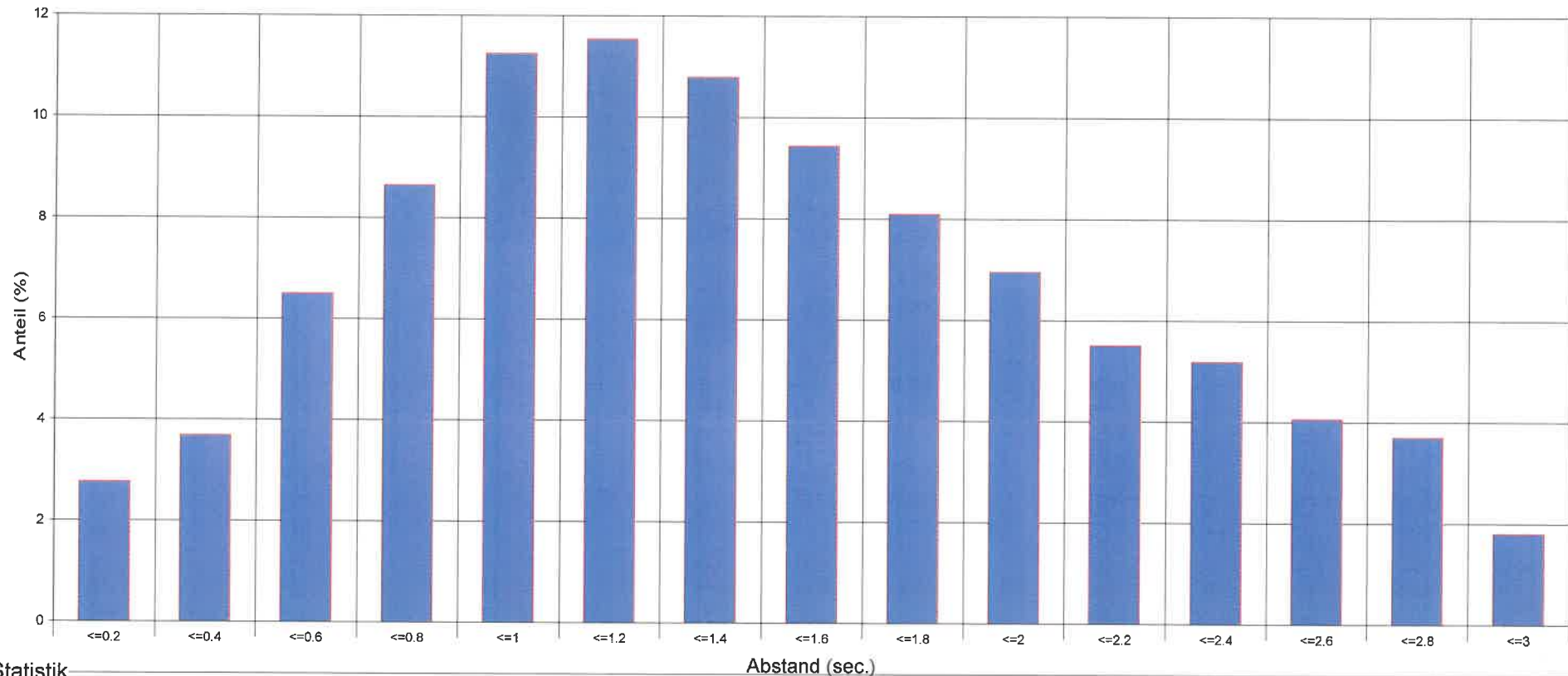
Zeitraum:

Montag, 24. April 2023, 16:24 Uhr bis Montag, 1. Mai 2023, 15:47 Uhr

	Anzahl	%	V15	Vd	V85	Vmax
Geschwindigkeitsübertretung: 14 %	757	2.9	50	54	59	78
Durchschnittl. Abstand: 1.4 sec	23915	92	52	56	60	91
Kolonnenverkehr: 34 %	845	3.3	50	55	61	76
DTV: 3727	473	1.8	30	48	59	70
Schwerverkehrsanteil: 5 %	25990	100	52	56	60	91



5306 Tegerfelden, Surbtalstrasse, 60 km/h, Höhe Bushaltestation, innerorts, Rtg Döttingen



Statistik

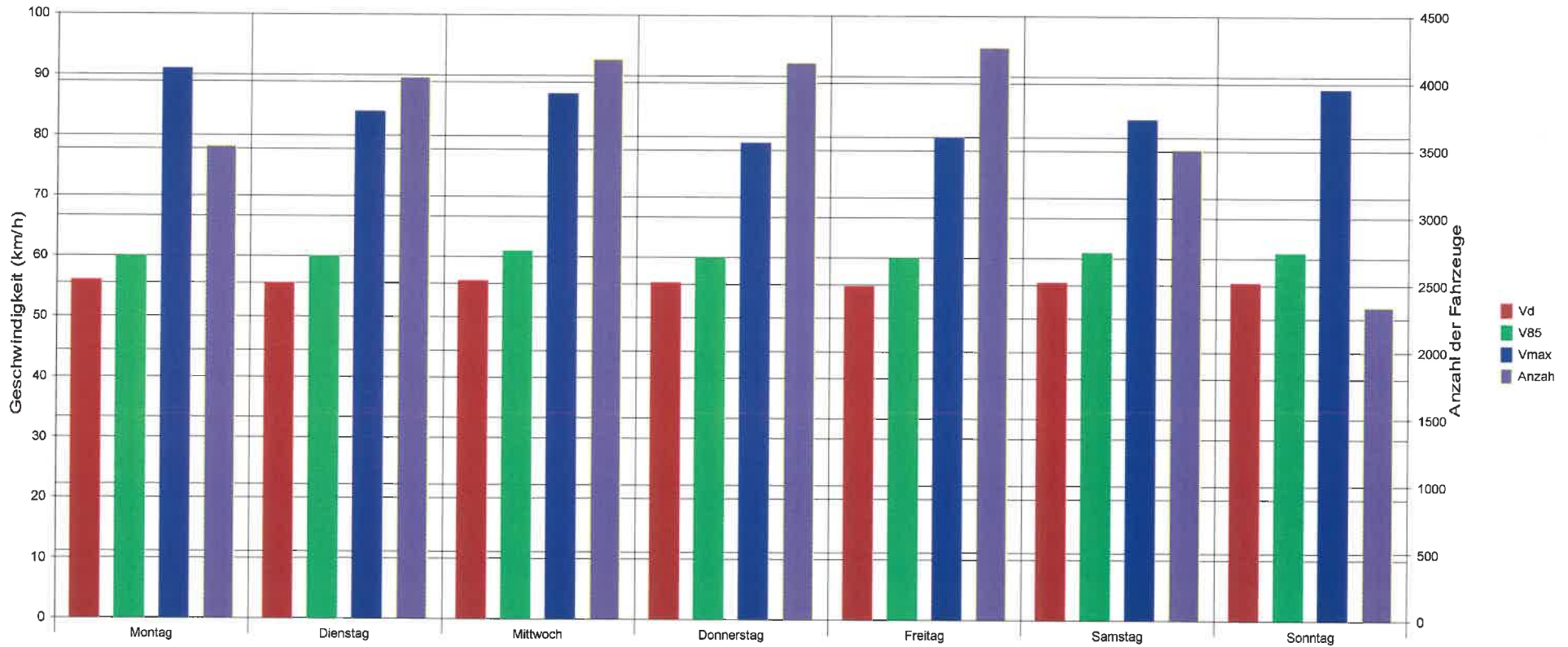
Zeitraum:

Montag, 24. April 2023, 16:24 Uhr bis Montag, 1. Mai 2023, 15:47 Uhr

	Anzahl	%	V15	Vd	V85	Vmax
Geschwindigkeitsübertretung: 14 %	757	2.9	50	54	59	78
Durchschnittl. Abstand: 1.4 sec	23915	92	52	56	60	91
Kolonnenverkehr: 34 %	845	3.3	50	55	61	76
DTV: 3727	473	1.8	30	48	59	70
Schwerverkehrsanteil: 5 %	25990	100	52	56	60	91



5306 Tegerfelden, Surbtalstrasse, 60 km/h, Höhe Bushaltestation, innerorts, Rtg Döttingen



Statistik

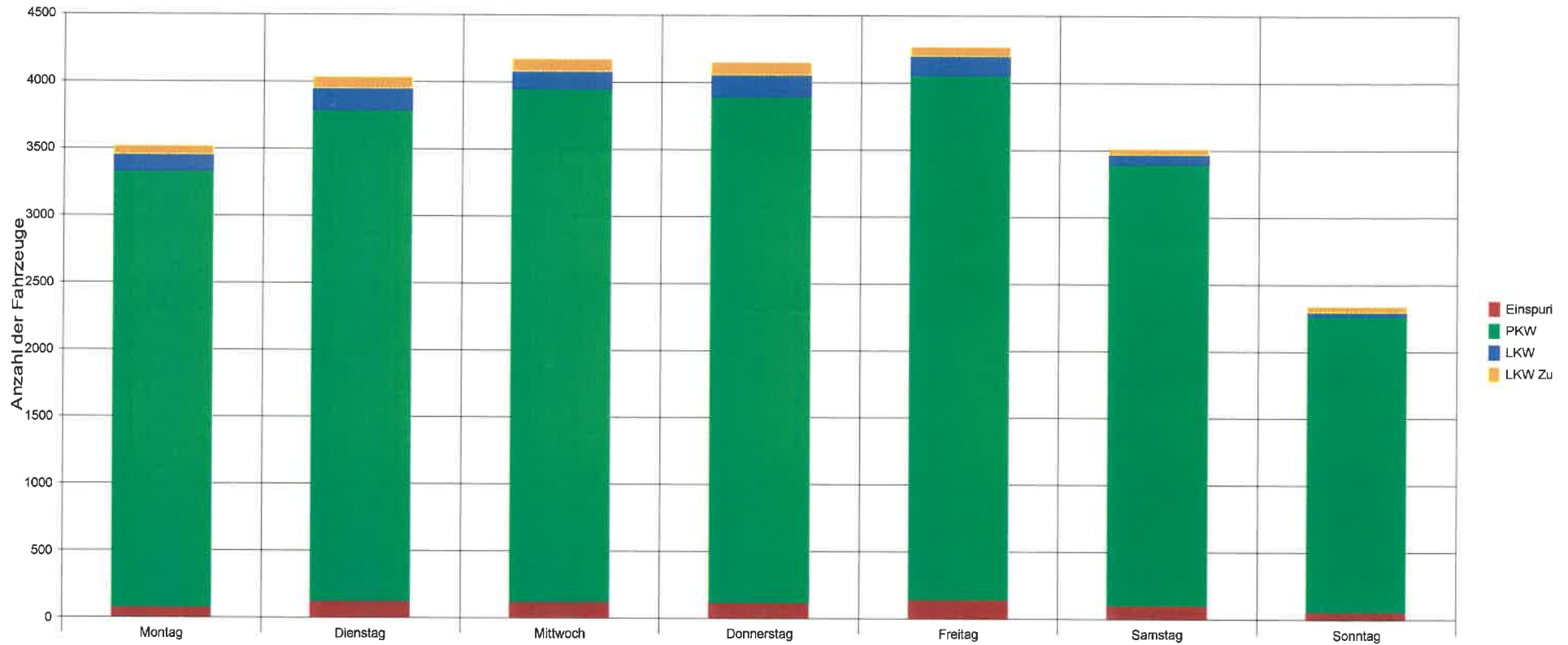
Zeitraum:

Montag, 24. April 2023, 16:24 Uhr bis Montag, 1. Mai 2023, 15:47 Uhr

	Anzahl	%	V15	Vd	V85	Vmax
Geschwindigkeitsübertretung: 14 %	757	2.9	50	54	59	78
Durchschnittl. Abstand: 1.4 sec	23915	92	52	56	60	91
Kolonnenverkehr: 34 %	845	3.3	50	55	61	76
DTV: 3727	473	1.8	30	48	59	70
Schwerverkehrsanteil: 5 %	25990	100	52	56	60	91



5306 Tegerfelden, Surbtalstrasse, 60 km/h, Höhe Bushaltestation, innerorts, Rtg Döttingen



Statistik

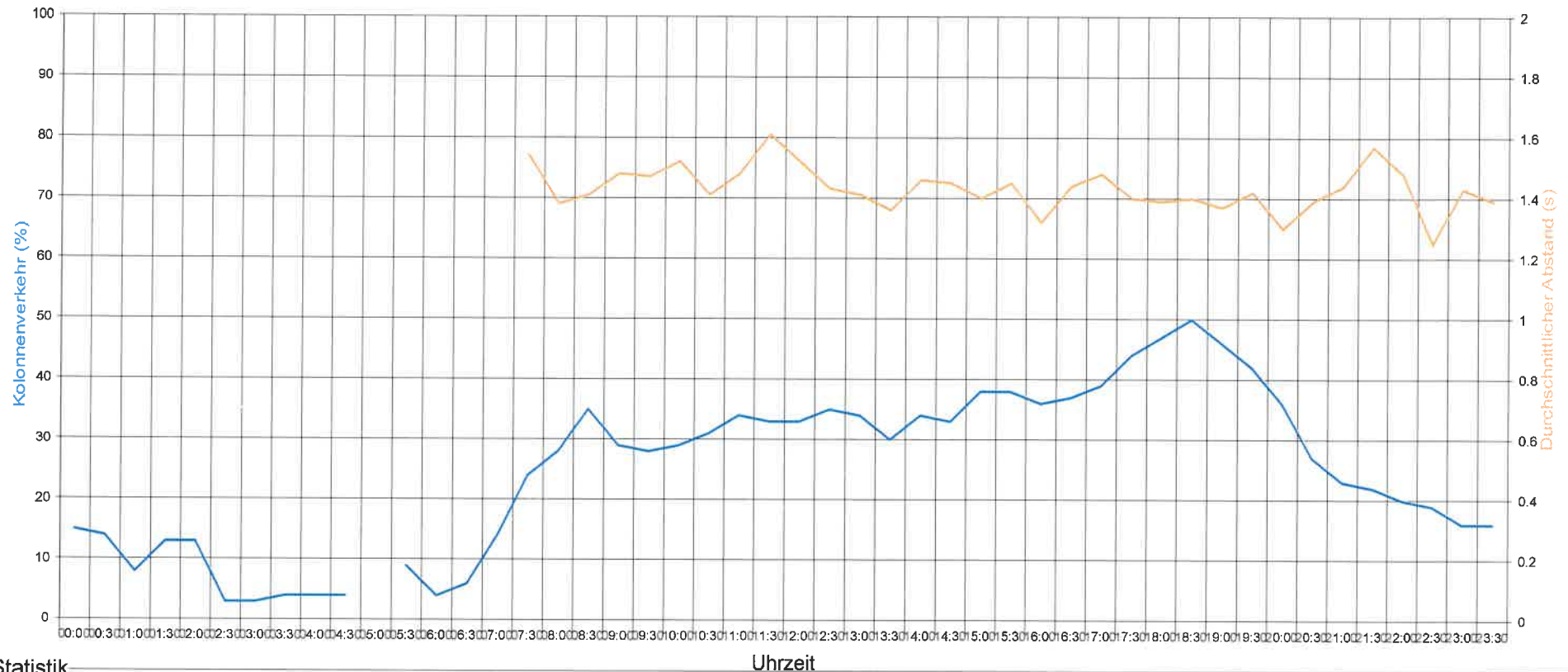
Zeitraum:

Montag, 24. April 2023, 16:24 Uhr bis Montag, 1. Mai 2023, 15:47 Uhr

		Anzahl	%	V15	Vd	V85	Vmax
Geschwindigkeitsübertretung: 14 %	Einspurig	757	2.9	50	54	59	78
Durchschnittl. Abstand: 1.4 sec	PKW	23915	92	52	56	60	91
Kolonnenverkehr: 34 %	LKW	845	3.3	50	55	61	76
DTV: 3727	LKW Zug	473	1.8	30	48	59	70
Schwerverkehrsanteil: 5 %	Gesamt	25990	100	52	56	60	91



5306 Tegerfelden, Surbtalstrasse, 60 km/h, Höhe Bushaltestation, innerorts, Rtg Döttingen



Statistik

Zeitraum:

Montag, 24. April 2023, 16:24 Uhr bis Montag, 1. Mai 2023, 15:47 Uhr

	Anzahl	%	V15	Vd	V85	Vmax
Geschwindigkeitsübertretung: 14 %	757	2.9	50	54	59	78
Durchschnittl. Abstand: 1.4 sec	23915	92	52	56	60	91
Kolonnenverkehr: 34 %	845	3.3	50	55	61	76
DTV: 3727	473	1.8	30	48	59	70
Schwerverkehrsanteil: 5 %	25990	100	52	56	60	91

Legende zu Tempo-Info-Daten

Kat. 1	=	Zweiräder
Kat. 2	=	Personenkraftwagen
Kat. 3	=	Lastkraftwagen / Lieferwagen
Kat. 4	=	Lastkraftwagen mit Anhänger
DTV	=	Täglicher Durchschnitt an Fahrzeugen
Vd	=	Durchschnittsgeschwindigkeit
V85	=	85% der Fahrzeuge fahren langsamer od. das Maxi. dieser Geschwindigkeit
V _{max}	=	Höchstgeschwindigkeit