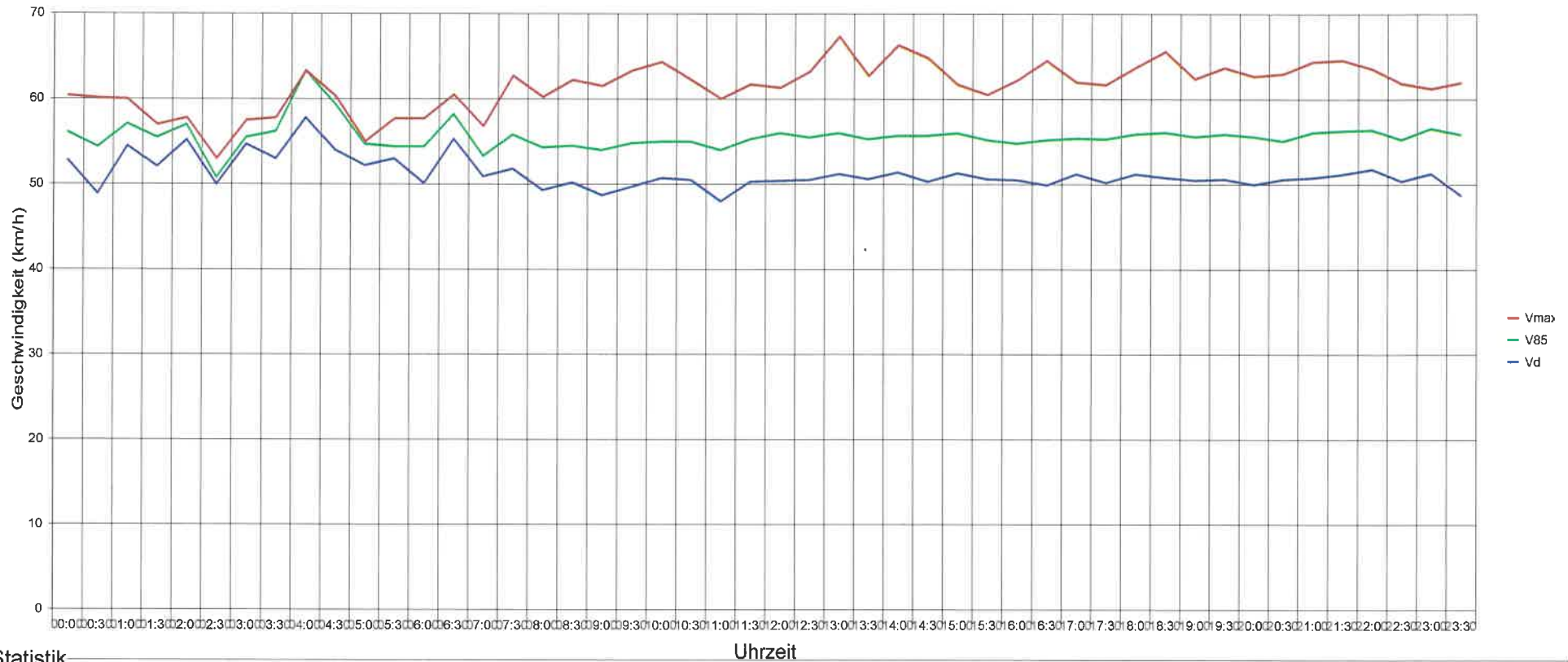




## Lengnau, Freienwilerstr, 50km/h Beschränkung, innerorts, Rtg Lengnau



### Statistik

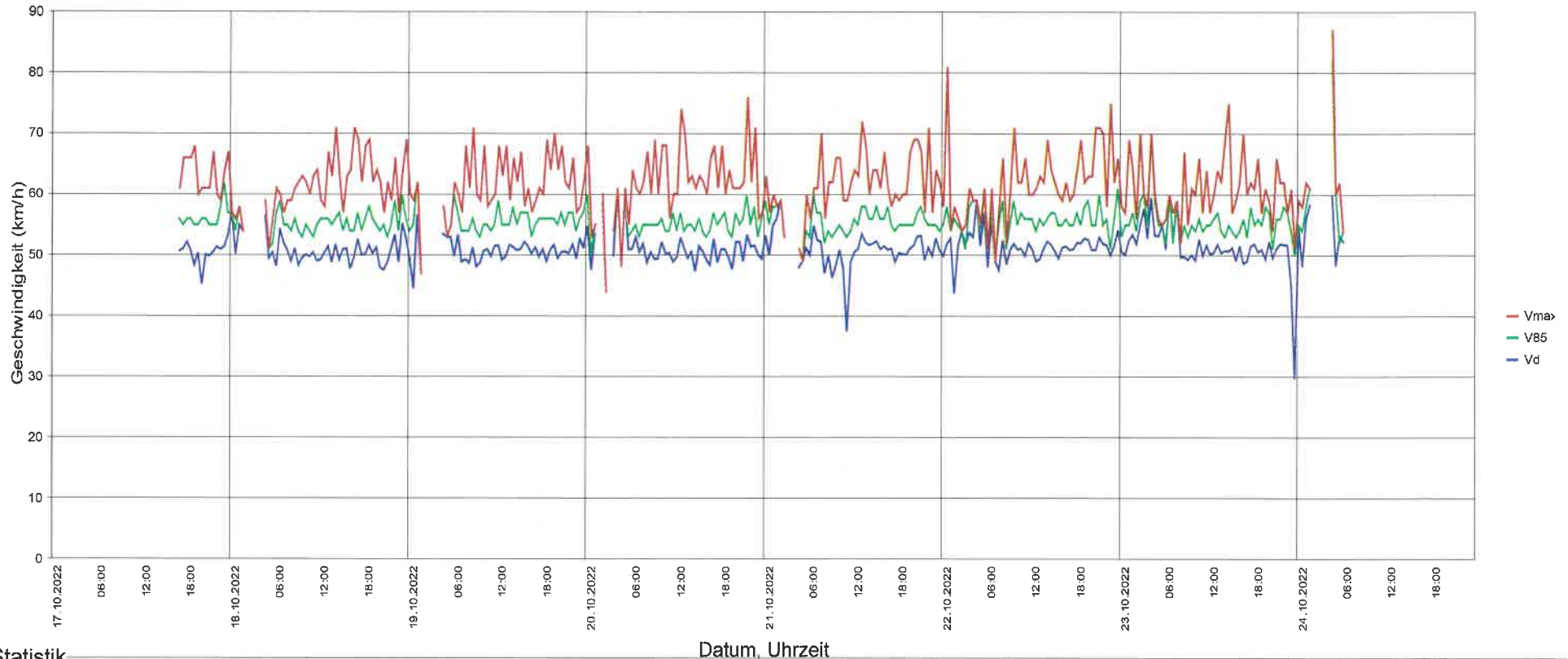
Zeitraum:

Montag, 17. Oktober 2022, 17:15 Uhr bis Montag, 24. Oktober 2022, 06:01 Uhr

		Anzahl	%	V15	Vd	V85	Vmax	
Geschwindigkeitsübertretung:	55 %	Einspung	281	3	38	47	55	87
Durchschnittl. Abstand:	1.4 sec	PKW	8904	94	47	51	56	81
Kolonnenverkehr:	19 %	LKW	109	1.2	37	46	54	63
DTV:	1450	LKW Zug	180	1.9	36	42	47	57
Schwerverkehrsanteil:	3 %	Gesamt	9474	100	45	51	56	87



## Lengnau, Freienwilerstr, 50km/h Beschränkung, innerorts, Rtg Lengnau



### Statistik

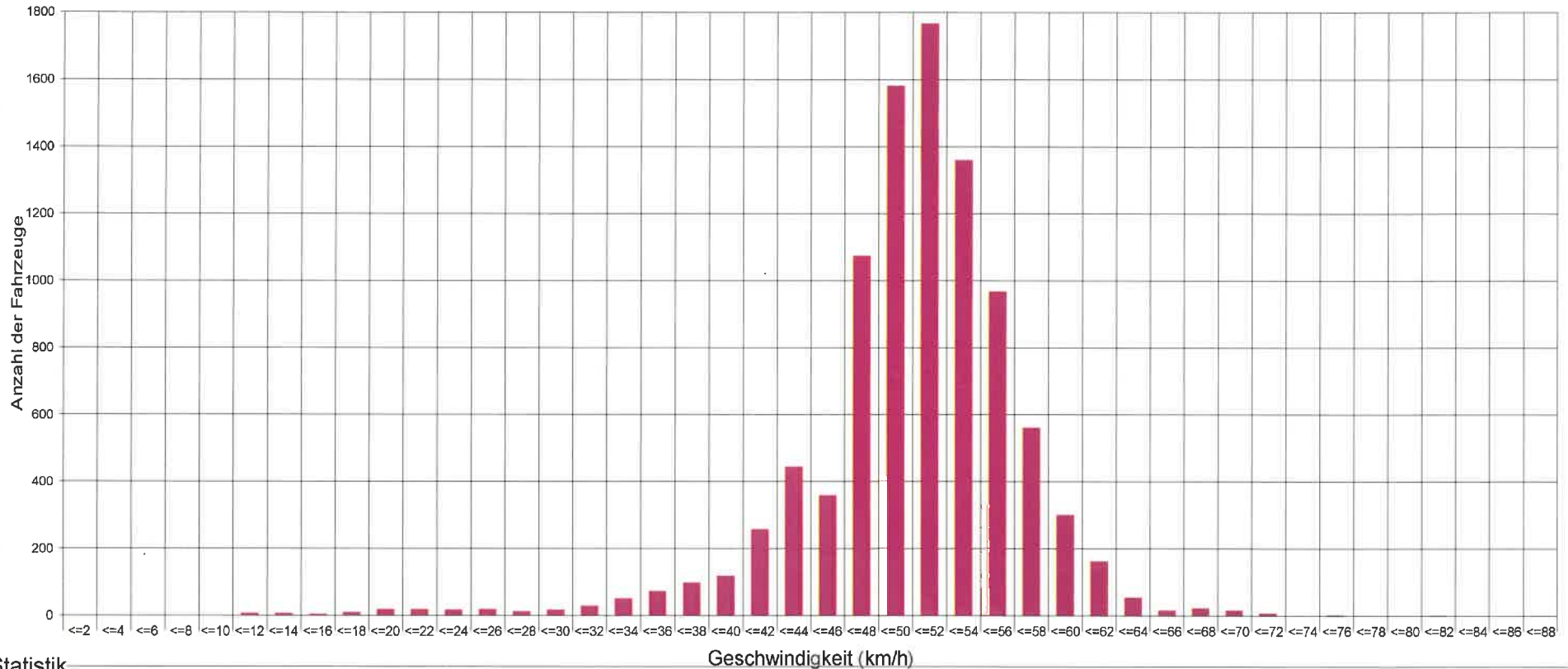
Zeitraum:

Montag, 17. Oktober 2022, 17:15 Uhr bis Montag, 24. Oktober 2022, 06:01 Uhr

		Anzahl	%	V15	Vd	V85	Vmax
Geschwindigkeitsübertretung:	55 %	281	3	38	47	55	87
Durchschnittl. Abstand:	1.4 sec	8904	94	47	51	56	81
Kolonnenverkehr:	19 %	109	1.2	37	46	54	63
DTV:	1450	180	1.9	36	42	47	57
Schwerverkehrsanteil:	3 %	9474	100	45	51	56	87



## Lengnau, Freienwilerstr, 50km/h Beschränkung, innerorts, Rtg Lengnau



### Statistik

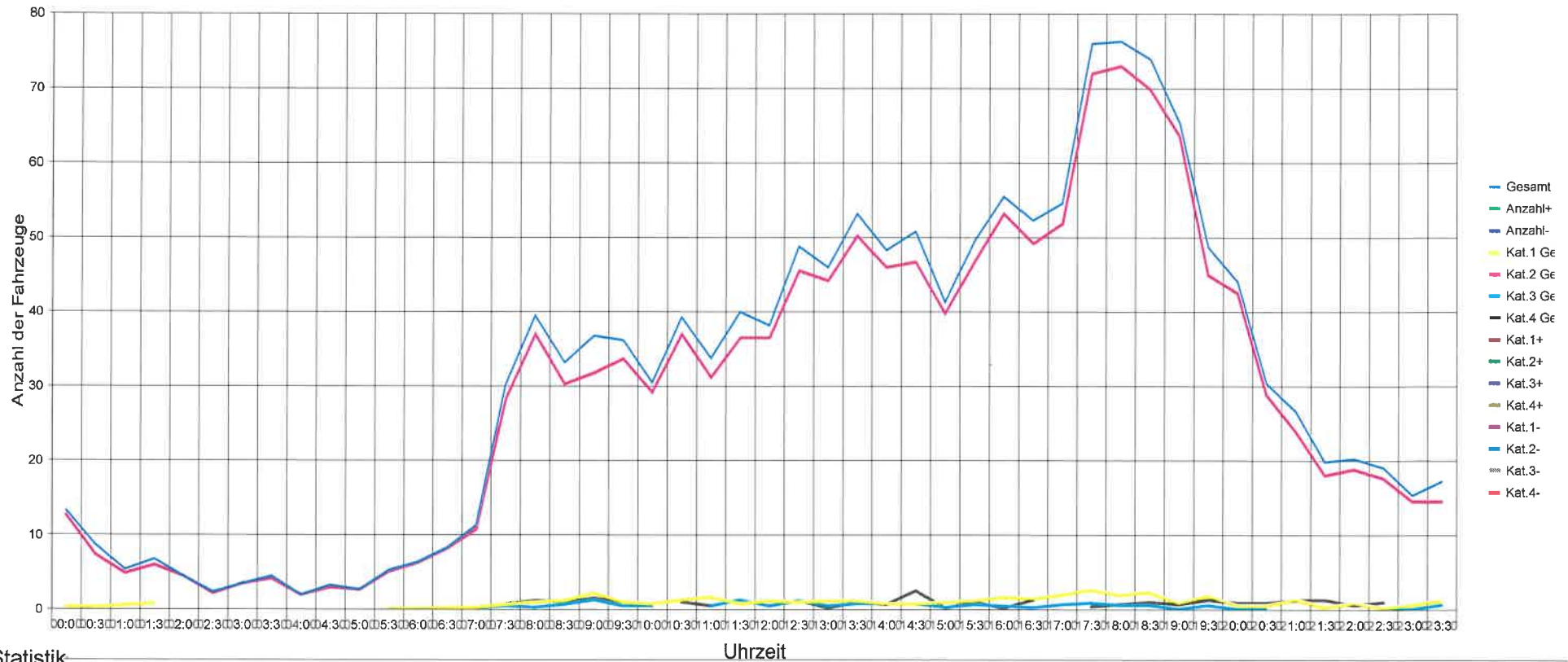
Zeitraum:

Montag, 17. Oktober 2022, 17:15 Uhr bis Montag, 24. Oktober 2022, 06:01 Uhr

		Anzahl	%	V15	Vd	V85	Vmax
Geschwindigkeitsübertretung:	55 %	281	3	38	47	55	87
Durchschnittl. Abstand:	1.4 sec	8904	94	47	51	56	81
Kolonnenverkehr:	19 %	109	1.2	37	46	54	63
DTV:	1450	180	1.9	36	42	47	57
Schwerverkehrsanteil:	3 %	9474	100	45	51	56	87



## Lengnau, Freienwilerstr, 50km/h Beschränkung, innerorts, Rtg Lengnau



### Statistik

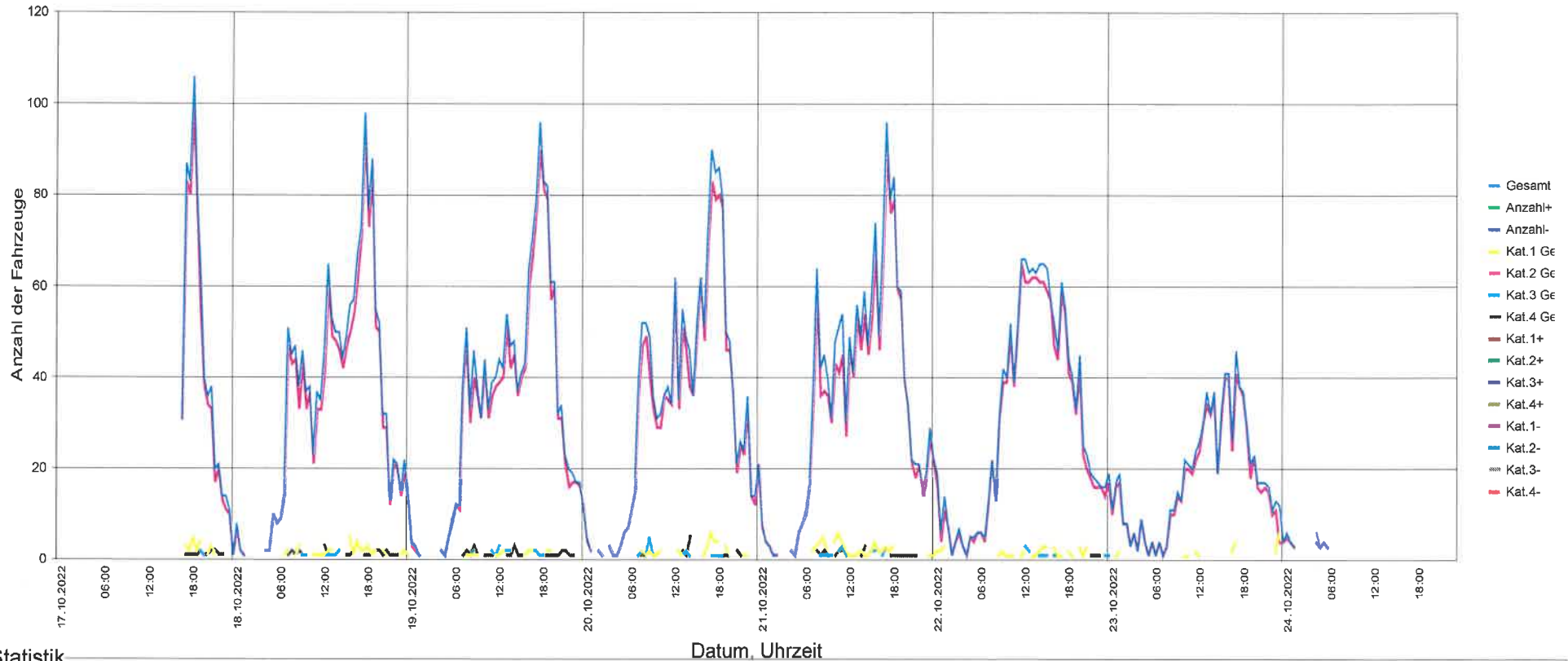
Zeitraum:

Montag, 17. Oktober 2022, 17:15 Uhr bis Montag, 24. Oktober 2022, 06:01 Uhr

		Anzahl	%	V15	Vd	V85	Vmax	
Geschwindigkeitsübertretung:	55 %	Einspurig	281	3	38	47	55	87
Durchschnittl. Abstand:	1.4 sec	PKW	8904	94	47	51	56	81
Kolonnenverkehr:	19 %	LKW	109	1.2	37	46	54	63
DTV:	1450	LKW Zug	180	1.9	36	42	47	57
Schwerverkehrsanteil:	3 %	Gesamt	9474	100	45	51	56	87



## Lengnau, Freienwilerstr, 50km/h Beschränkung, innerorts, Rtg Lengnau



### Statistik

Zeitraum:

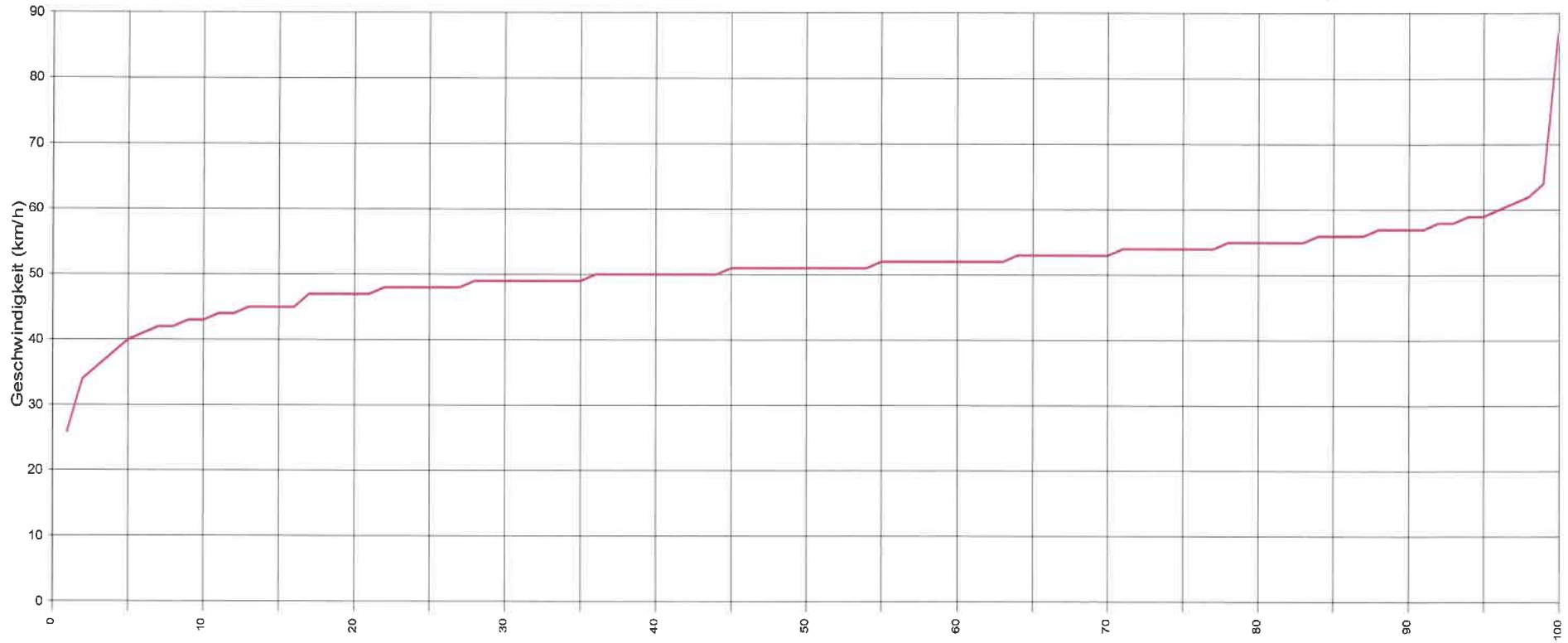
Montag, 17. Oktober 2022, 17:15 Uhr bis Montag, 24. Oktober 2022, 06:01 Uhr

		Anzahl	%	V15	Vd	V85	Vmax	
Geschwindigkeitsübertretung:	55 %	Einspung	281	3	38	47	55	87
Durchschnittl. Abstand:	1.4 sec	PKW	8904	94	47	51	56	81
Kolonnenverkehr:	19 %	LKW	109	1.2	37	46	54	63
DTV:	1450	LKW Zug	180	1.9	36	42	47	57
Schwerverkehrsanteil:	3 %	Gesamt	9474	100	45	51	56	87





## Lengnau, Freienwilerstr, 50km/h Beschränkung, innerorts, Rtg Lengnau



Vx (%) Hinweis: x % der Fahrzeuge, fahren langsamer oder maximal y km/h

### Statistik

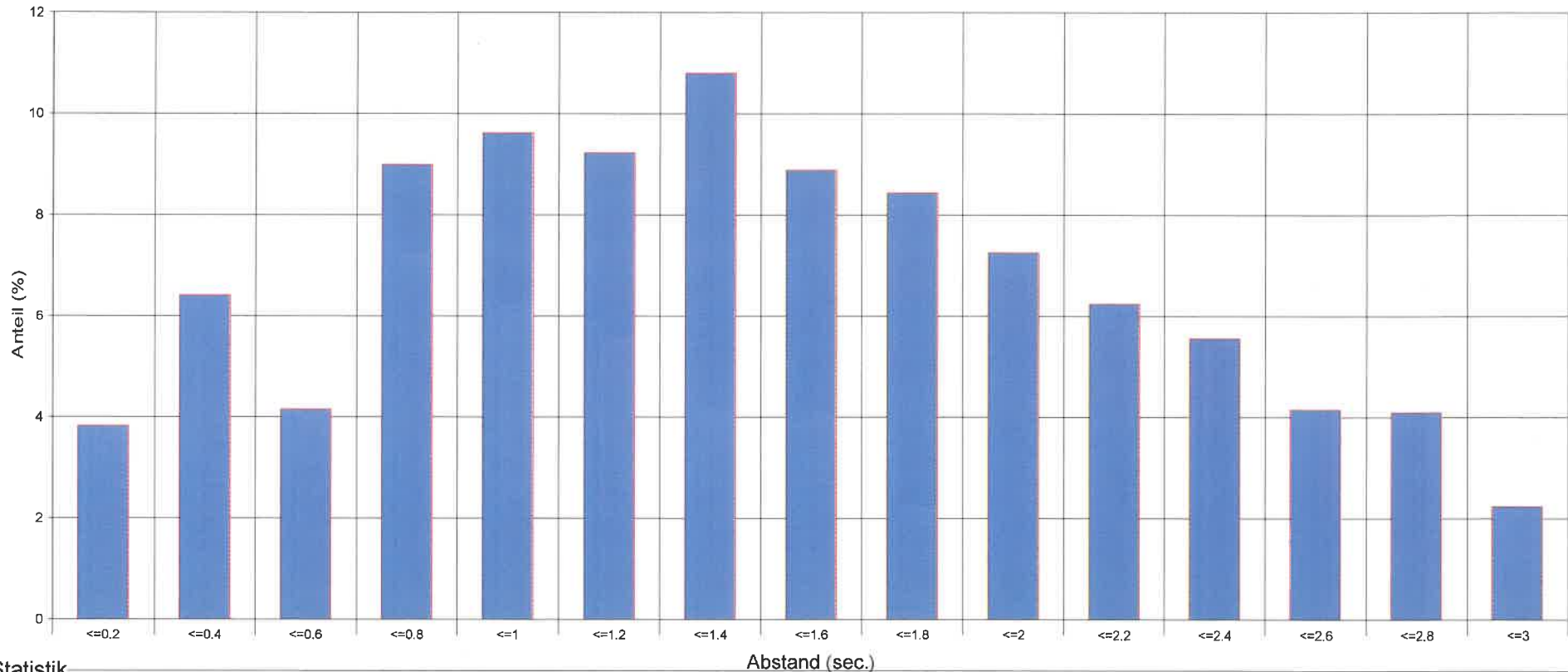
Zeitraum:

Montag, 17. Oktober 2022, 17:15 Uhr bis Montag, 24. Oktober 2022, 06:01 Uhr

		Anzahl	%	V15	Vd	V85	Vmax
Geschwindigkeitsübertretung:	55 %	281	3	38	47	55	87
Durchschnittl. Abstand:	1.4 sec	8904	94	47	51	56	81
Kolonnenverkehr:	19 %	109	1.2	37	46	54	63
DTV:	1450	180	1.9	36	42	47	57
Schwerverkehrsanteil:	3 %	9474	100	45	51	56	87



## Lengnau, Freienwilerstr, 50km/h Beschränkung, innerorts, Rtg Lengnau



### Statistik

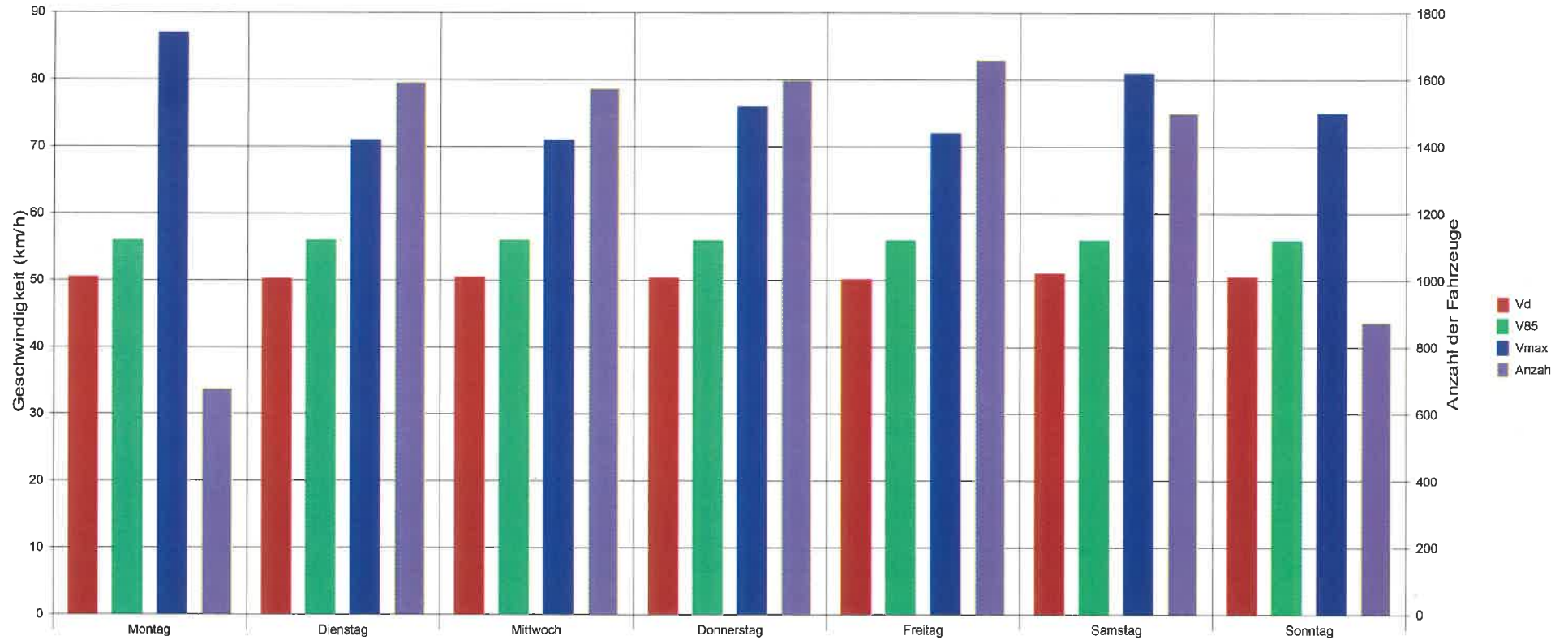
Zeitraum:

Montag, 17. Oktober 2022, 17:15 Uhr bis Montag, 24. Oktober 2022, 06:01 Uhr

		Anzahl	%	V15	Vd	V85	Vmax
Geschwindigkeitsübertretung:	55 %						
		281	3	38	47	55	87
Durchschnittl. Abstand:	1.4 sec	8904	94	47	51	56	81
Kolonnenverkehr:	19 %	109	1.2	37	46	54	63
DTV:	1450	180	1.9	36	42	47	57
Schwerverkehrsanteil:	3 %	9474	100	45	51	56	87



## Lengnau, Freienwilerstr, 50km/h Beschränkung, innerorts, Rtg Lengnau



### Statistik

Zeitraum:

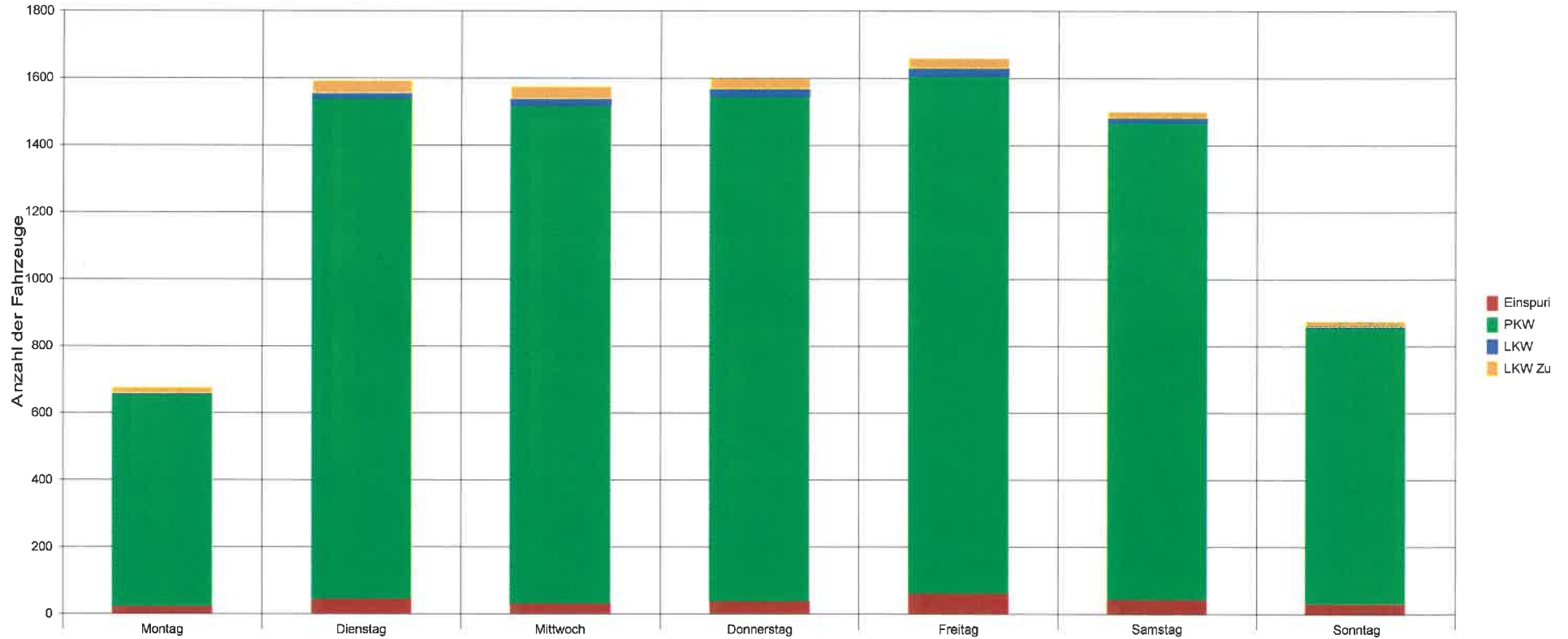
Montag, 17. Oktober 2022, 17:15 Uhr bis Montag, 24. Oktober 2022, 06:01 Uhr

		Anzahl	%	V15	Vd	V85	Vmax	
Geschwindigkeitsübertretung:	55 %							
Durchschnittl. Abstand:	1.4 sec							
Kolonnenverkehr:	19 %							
DTV:	1450							
Schwerverkehrsanteil:	3 %							
		Einspung	281	3	38	47	55	87
		PKW	8904	94	47	51	56	81
		LKW	109	1.2	37	46	54	63
		LKW-Zug	180	1.9	36	42	47	57
		Gesamt	9474	100	45	51	56	87





## Lengnau, Freienwilerstr, 50km/h Beschränkung, innerorts, Rtg Lengnau



### Statistik

Zeitraum:

Montag, 17. Oktober 2022, 17:15 Uhr bis Montag, 24. Oktober 2022, 06:01 Uhr

	Anzahl	%	V15	Vd	V85	Vmax
Geschwindigkeitsübertretung: 55 %	281	3	38	47	55	87
Durchschnittl. Abstand: 1.4 sec	8904	94	47	51	56	81
Kolonnenverkehr: 19 %	109	1.2	37	46	54	63
DTV: 1450	180	1.9	36	42	47	57
Schwerverkehrsanteil: 3 %	9474	100	45	51	56	87

## Legende zu Tempo-Info-Daten

Kat. 1	=	Zweiräder
Kat. 2	=	Personenkraftwagen
Kat. 3	=	Lastkraftwagen / Lieferwagen
Kat. 4	=	Lastkraftwagen mit Anhänger
DTV	=	Täglicher Durchschnitt an Fahrzeugen
Vd	=	Durchschnittsgeschwindigkeit
V85	=	85% der Fahrzeuge fahren langsamer od. das Maxi. dieser Geschwindigkeit
V <sub>max</sub>	=	Höchstgeschwindigkeit