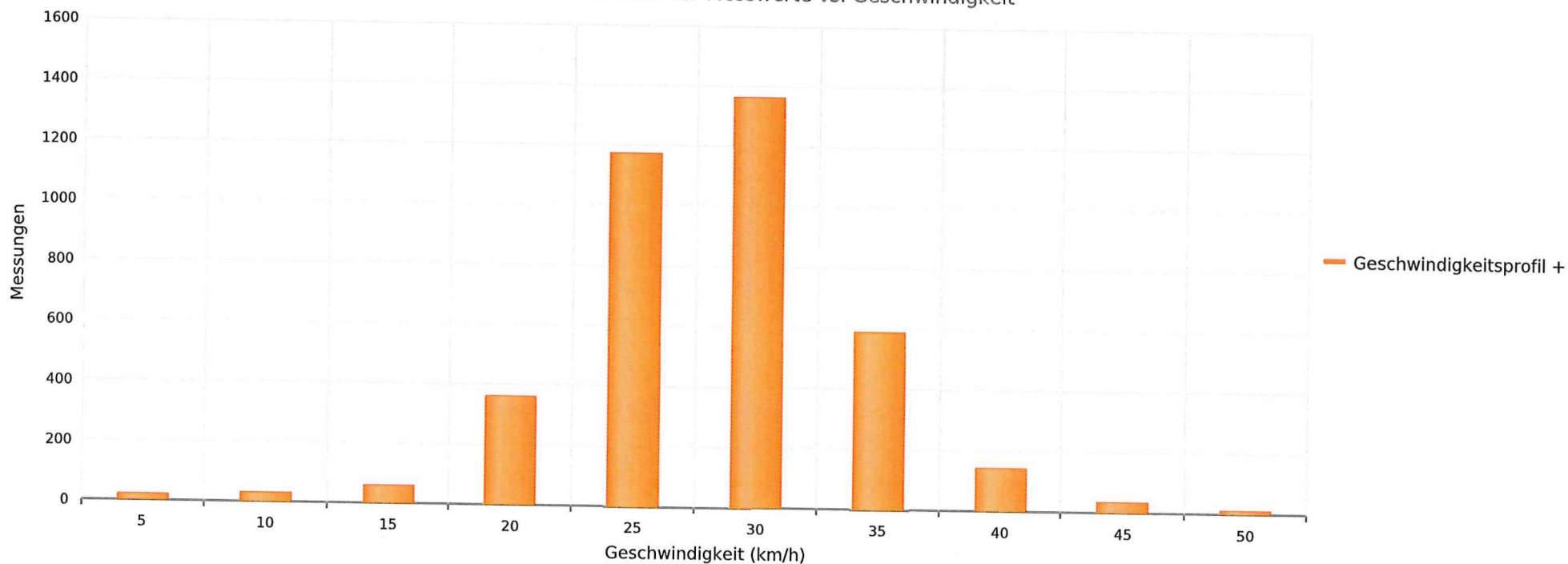




Bad Zurzach, Bahnhofstrasse, Fahrtrichtung Rekingen, 30 km/h Beschränkung
Anzahl der Messwerte vs. Geschwindigkeit



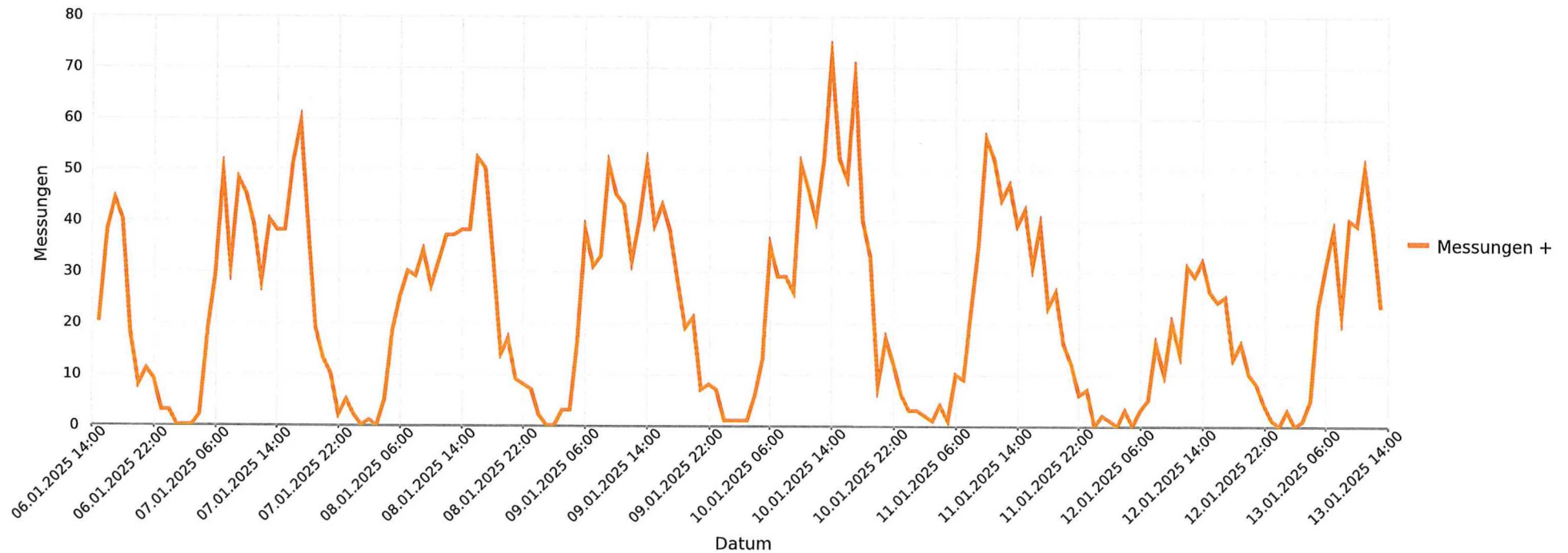
Statistik

Montag, 6. Januar 2025, 15:30 Uhr bis Montag, 13. Januar 2025, 13:30 Uhr

Messungen	3762
Durchschnittsgeschwindigkeit	Vd 26 km/h
85% der Fahrzeuge fahren langsamer oder maximal	V85 32 km/h
Maximalgeschwindigkeit	Vmax 50 km/h



Bad Zurzach, Bahnhofstrasse, Fahrtrichtung Rekingen, 30 km/h Beschränkung
Anzahl der Messwerte vs. Messzeitraum



Statistik

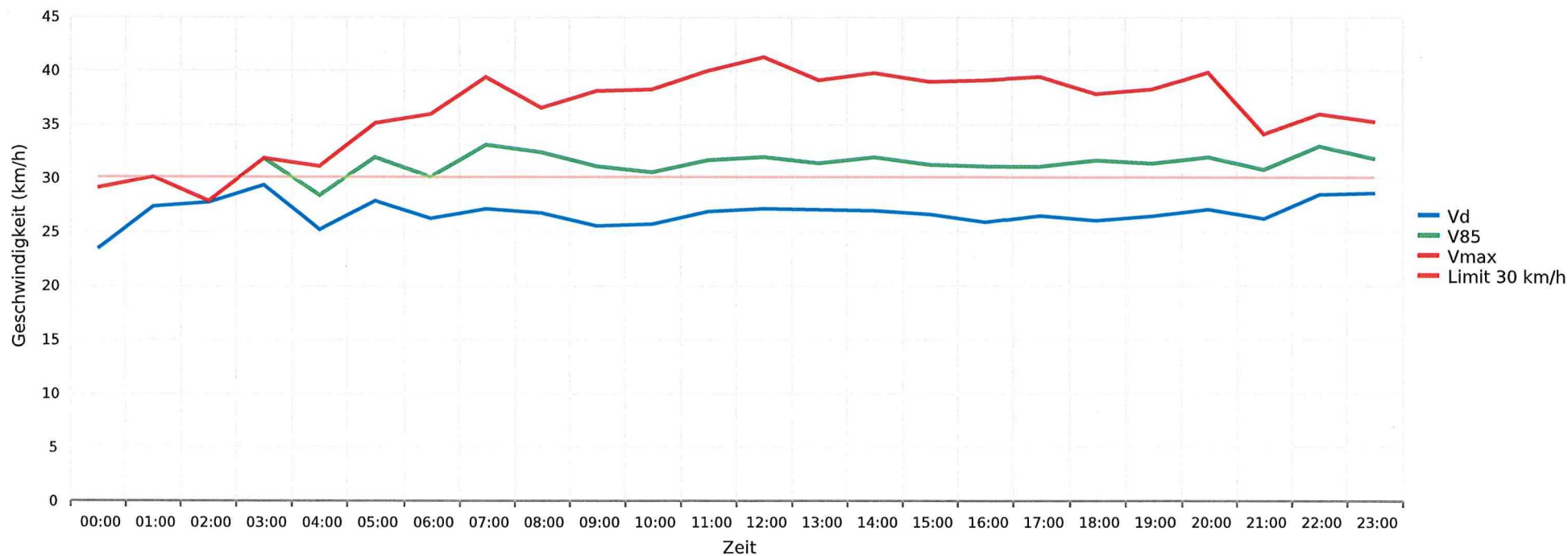
Montag, 6. Januar 2025, 15:30 Uhr bis Montag, 13. Januar 2025, 13:30 Uhr

Messungen		3762
Durchschnittsgeschwindigkeit	Vd	26 km/h
85% der Fahrzeuge fahren langsamer oder maximal	V85	32 km/h
Maximalgeschwindigkeit	Vmax	50 km/h





Bad Zurzach, Bahnhofstrasse, Fahrtrichtung Rekingen, 30 km/h Beschränkung
Vd, V85, Vmax vs. Uhrzeit



Statistik

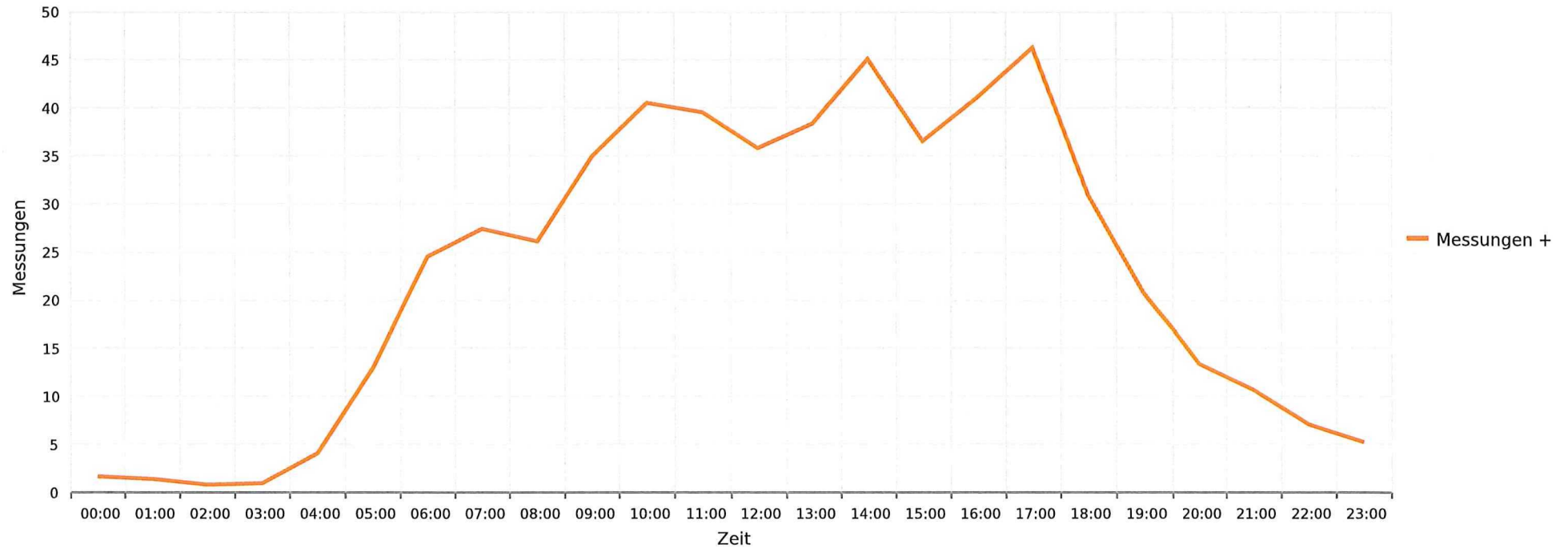
Montag, 6. Januar 2025, 15:30 Uhr bis Montag, 13. Januar 2025, 13:30 Uhr

Messungen	3762
Durchschnittsgeschwindigkeit	Vd 26 km/h
85% der Fahrzeuge fahren langsamer oder maximal	V85 32 km/h
Maximalgeschwindigkeit	Vmax 50 km/h





Bad Zurzach, Bahnhofstrasse, Fahrtrichtung Rekingen, 30 km/h Beschränkung
Gemittelte Anzahl an Messwerten vs. Uhrzeit



Statistik

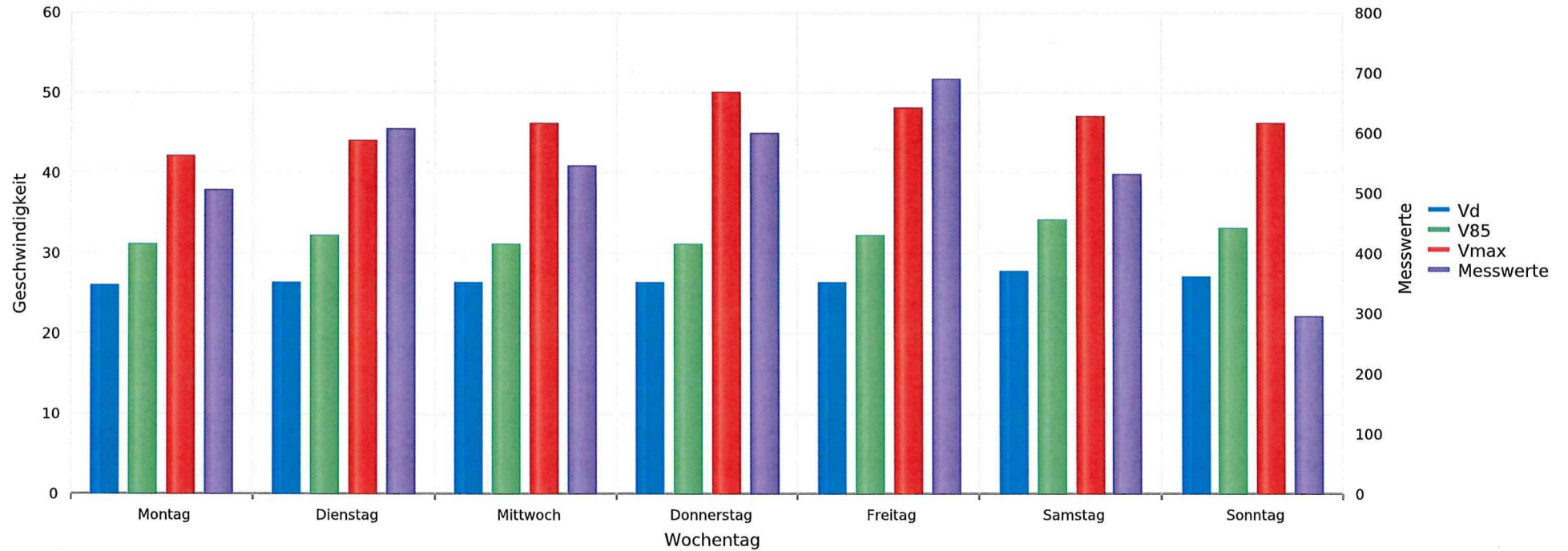
Montag, 6. Januar 2025, 15:30 Uhr bis Montag, 13. Januar 2025, 13:30 Uhr

Messungen	3762
Durchschnittsgeschwindigkeit	Vd 26 km/h
85% der Fahrzeuge fahren langsamer oder maximal	V85 32 km/h
Maximalgeschwindigkeit	Vmax 50 km/h





Bad Zurzach, Bahnhofstrasse, Fahrtrichtung Rekingen, 30 km/h Beschränkung
Vd, V85, Vmax, Anzahl der Messwerte vs. Wochentag



Statistik

Montag, 6. Januar 2025, 15:30 Uhr bis Montag, 13. Januar 2025, 13:30 Uhr

Messungen		3762
Durchschnittsgeschwindigkeit	Vd	26 km/h
85% der Fahrzeuge fahren langsamer oder maximal	V85	32 km/h
Maximalgeschwindigkeit	Vmax	50 km/h

