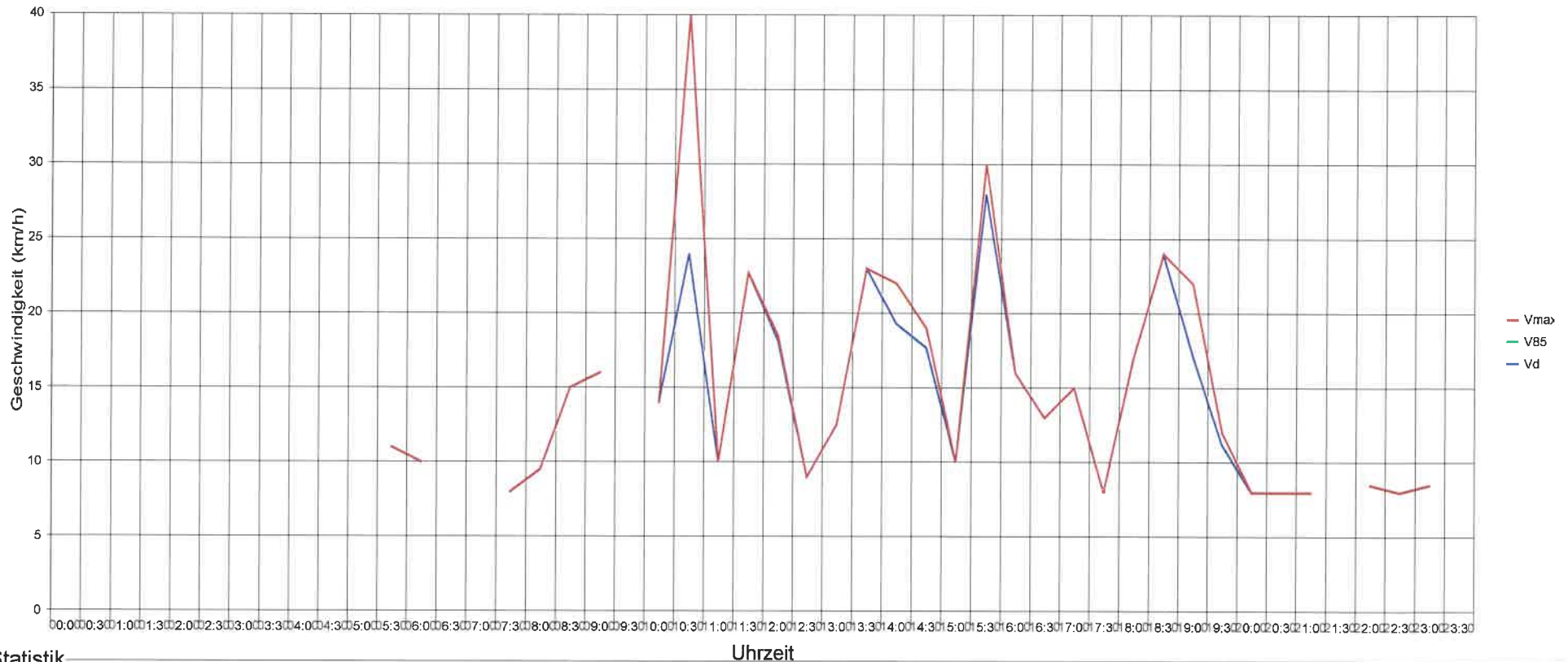




## 5425 Schneisingen, Sandbuckstrasse, Fahrverbot, innerorts, Rtg Kreisel Bucher-Guyer, talwärts



### Statistik

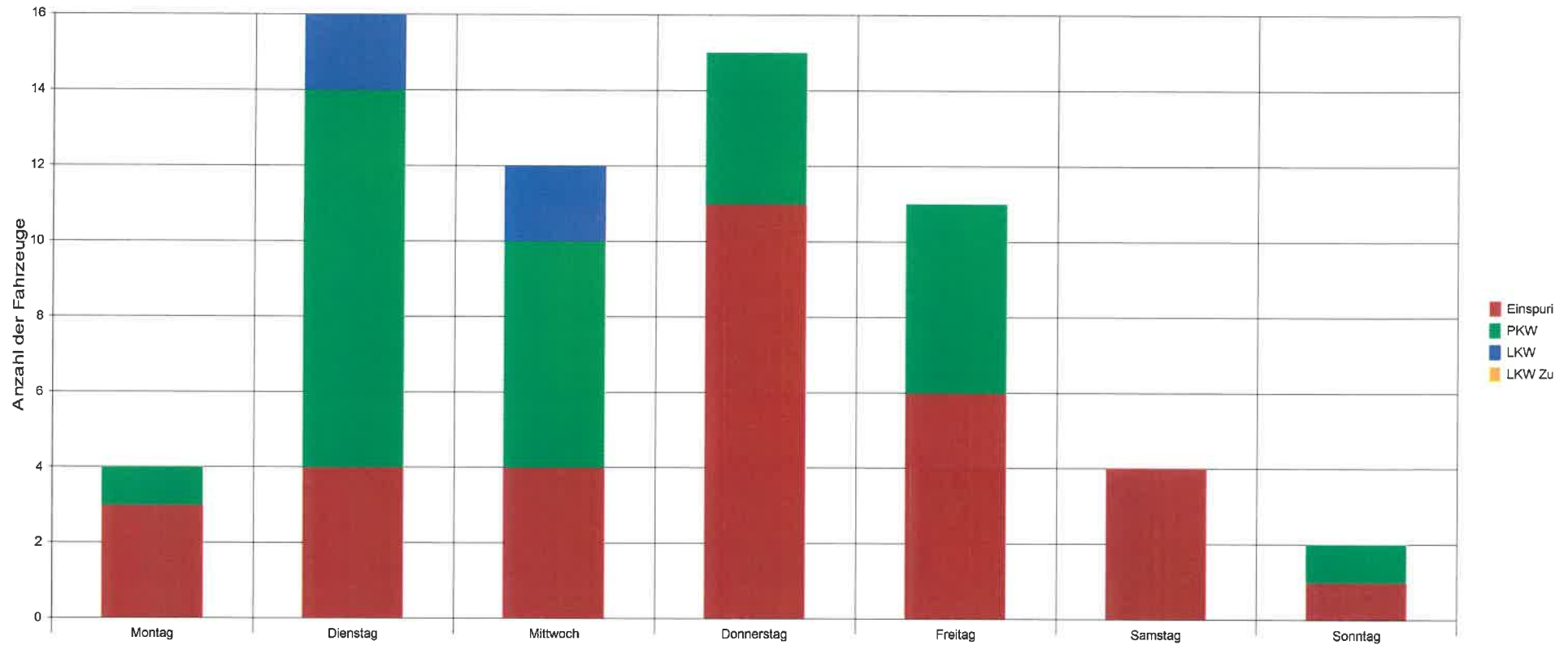
Zeitraum:

Montag, 10. April 2023, 22:09 Uhr bis Montag, 17. April 2023, 10:40 Uhr

		Anzahl	%	V15	Vd	V85	Vmax	
Geschwindigkeitsübertretung:	0 %	Einspurig	33	51.6	8	12	16	24
Durchschnittl. Abstand:	sec	PKW	27	42.2	8	18	28	40
Kolonnenverkehr:	0 %	LKW	4	6.2	11	14	15	15
DTV:	10	LKW Zug	0	0				
Schwerverkehrsanteil:	6 %	Gesamt	64	100	8	14	24	40



## 5425 Schneisingen, Sandbuckstrasse, Fahrverbot, innerorts, Rtg Kreisel Bucher-Guyer, talwärts



### Statistik

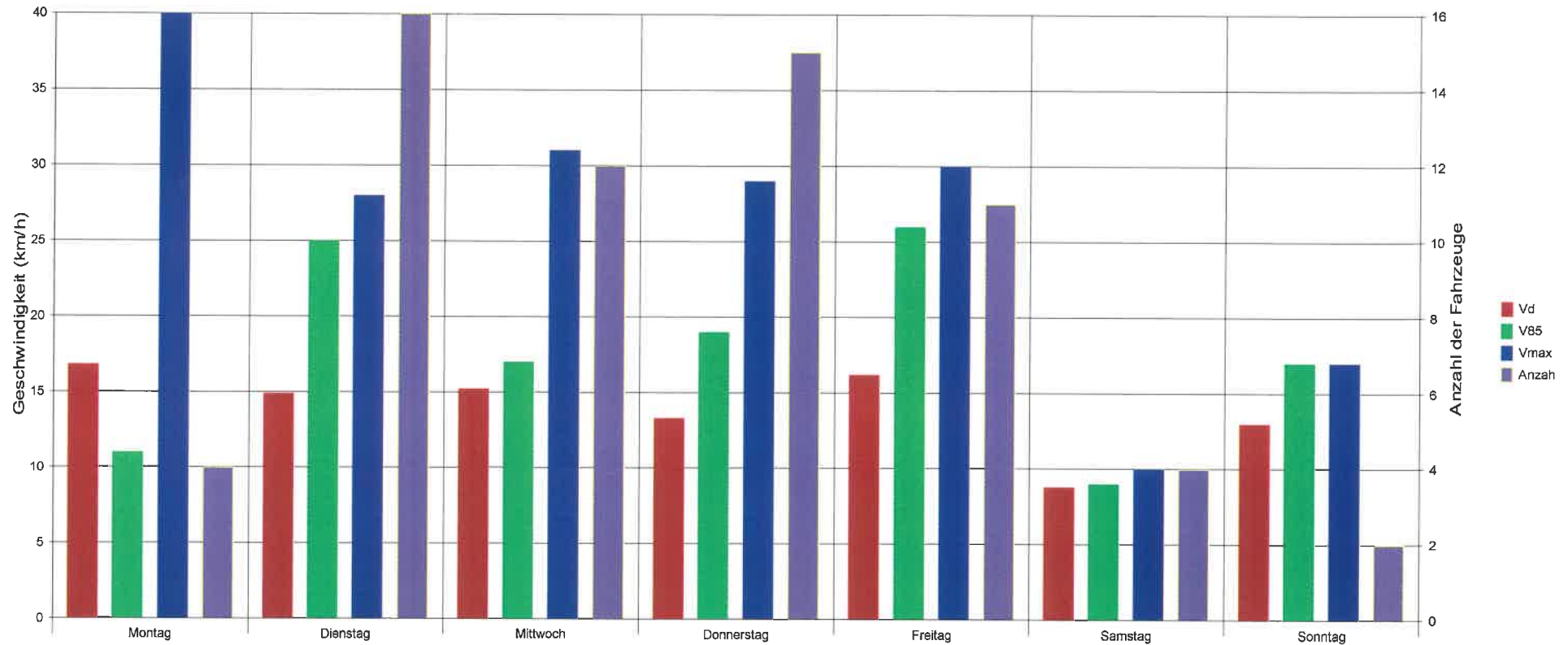
Zeitraum:

Montag, 10. April 2023, 22:09 Uhr bis Montag, 17. April 2023, 10:40 Uhr

		Anzahl	%	V15	Vd	V85	Vmax	
Geschwindigkeitsübertretung:	0 %	Einspung	33	51.6	8	12	16	24
Durchschnittl. Abstand:	sec	PKW	27	42.2	8	18	28	40
Kolonnenverkehr:	0 %	LKW	4	6.2	11	14	15	15
DTV:	10	LKW Zug	0	0				
Schwerverkehrsanteil:	6 %	Gesamt	64	100	8	14	24	40



## 5425 Schneisingen, Sandbuckstrasse, Fahrverbot, innerorts, Rtg Kreisel Bucher-Guyer, talwärts



### Statistik

Zeitraum:

Montag, 10. April 2023, 22:09 Uhr bis Montag, 17. April 2023, 10:40 Uhr

		Anzahl	%	V15	Vd	V85	Vmax
Geschwindigkeitsübertretung:	0 %	Einspung	33	51.6	8	12	16
Durchschnittl. Abstand:	sec	PKW	27	42.2	8	18	28
Kolonnenverkehr:	0 %	LKW	4	6.2	11	14	15
DTV:	10	LKW Zug	0	0			
Schwerverkehrsanteil:	6 %	Gesamt	64	100	8	14	24

## Legende zu Tempo-Info-Daten

Kat. 1	=	Zweiräder
Kat. 2	=	Personenkraftwagen
Kat. 3	=	Lastkraftwagen / Lieferwagen
Kat. 4	=	Lastkraftwagen mit Anhänger
DTV	=	Täglicher Durchschnitt an Fahrzeugen
Vd	=	Durchschnittsgeschwindigkeit
V85	=	85% der Fahrzeuge fahren langsamer od. das Maxi. dieser Geschwindigkeit
V <sub>max</sub>	=	Höchstgeschwindigkeit