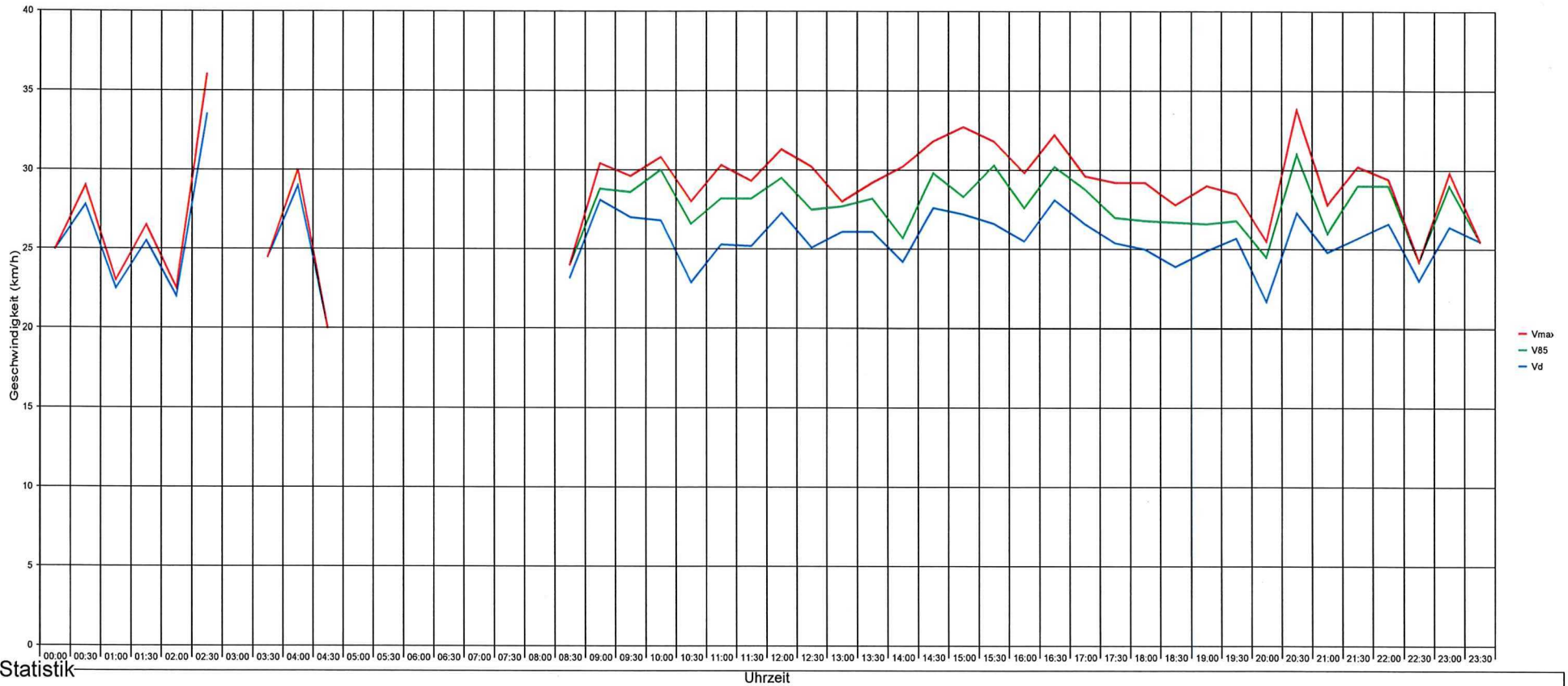




Fisibach, Sanzenbergstrasse, Fahrtrichtung Tal, 50km/h Beschränkung



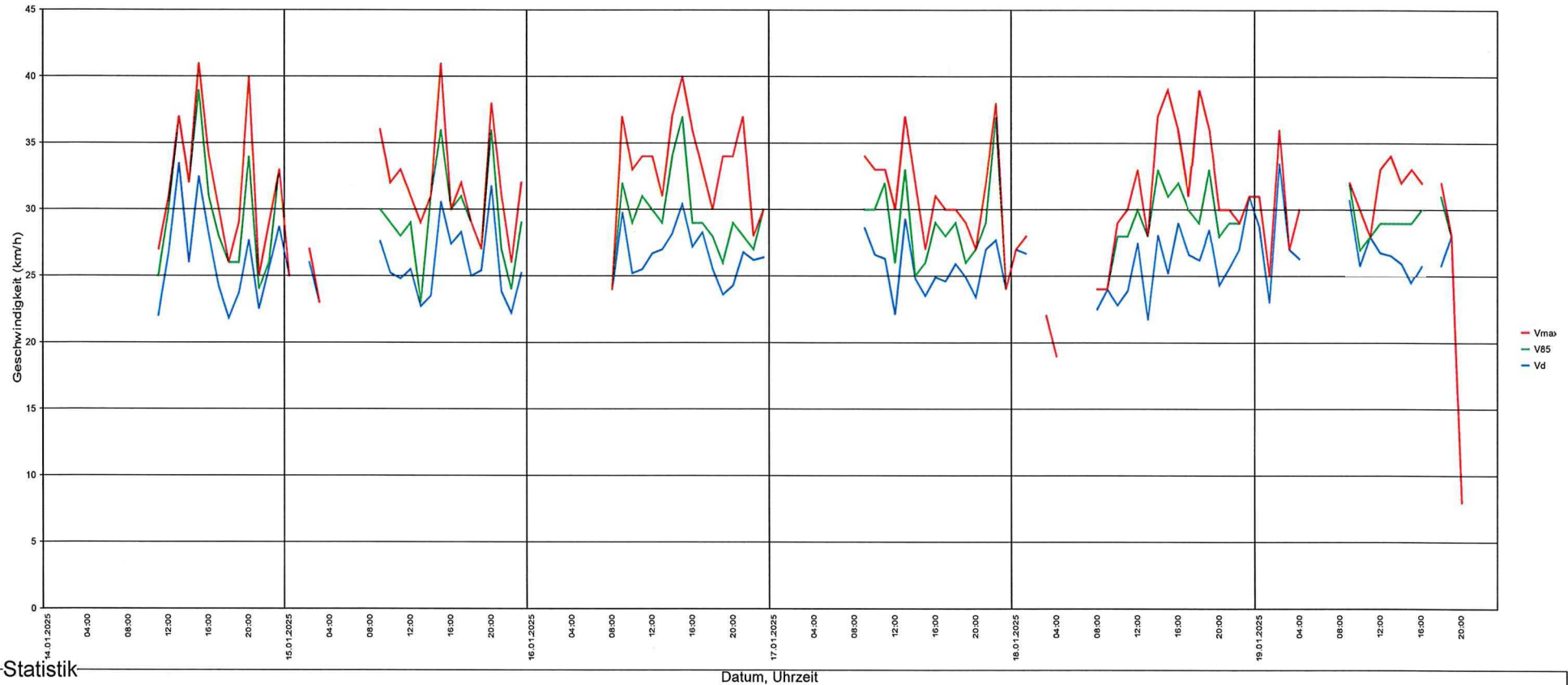
Statistik

Zeitraum: Dienstag, 14. Januar 2025, 11:18 Uhr bis Sonntag, 19. Januar 2025, 20:13 Uhr

		Anzahl	%	V15	Vd	V85	Vmax
Geschwindigkeitsübertretung:	0 % Einspurig	257	33.4	24	28	32	41
Durchschnittl. Abstand:	0.4 sec PKW	509	66.2	21	25	30	41
Kolonnenverkehr:	24 % LKW	3	0.4	21	23	26	26
DTV:	143 LKW Zug	0	0				
Schwerverkehrsanteil:	0 % Gesamt	769	100	21	26	31	41



Fisibach, Sanzenbergstrasse, Fahrtrichtung Tal, 50km/h Beschränkung



Statistik

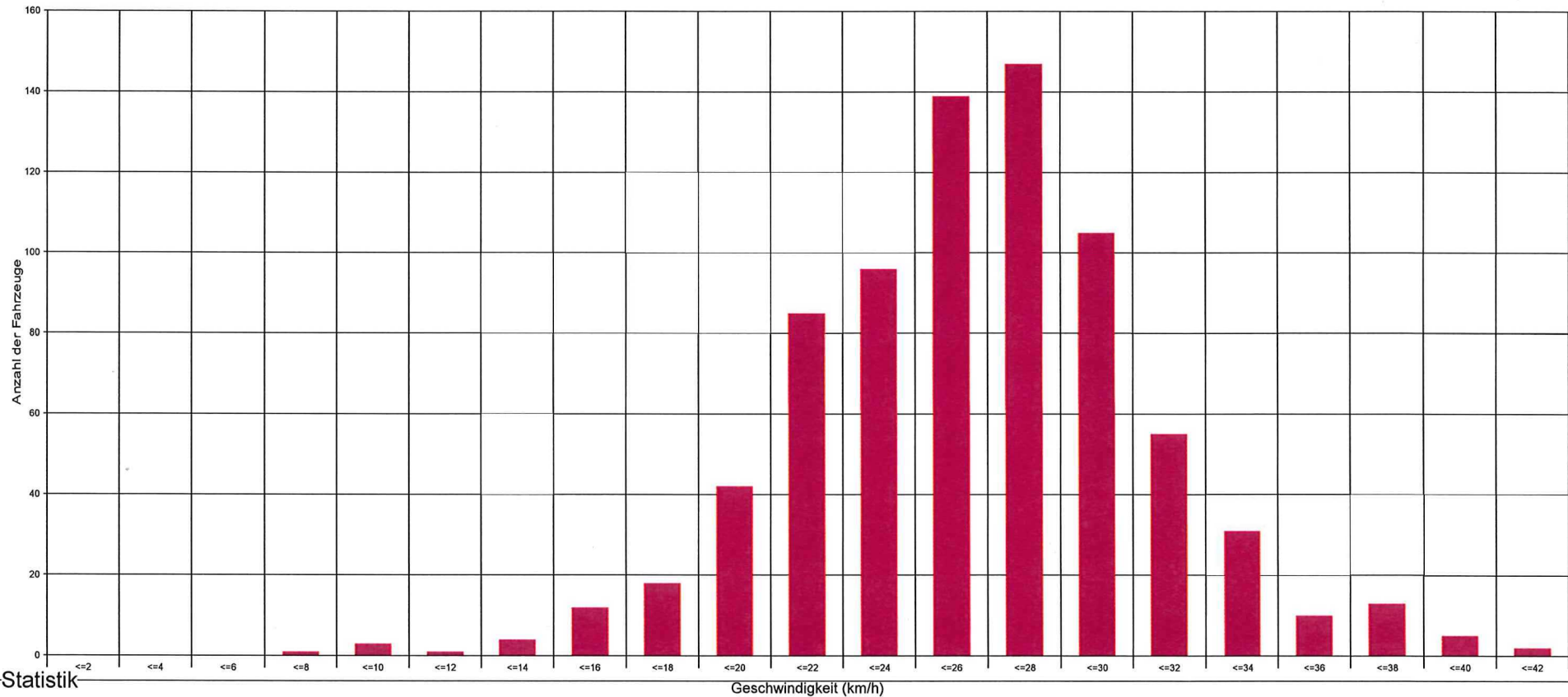
Datum, Uhrzeit

Zeitraum: Dienstag, 14. Januar 2025, 11:18 Uhr bis Sonntag, 19. Januar 2025, 20:13 Uhr

		Anzahl	%	V15	Vd	V85	Vmax	
Geschwindigkeitsübertretung:	0 %	Einspurig	257	33.4	24	28	32	41
Durchschnittl. Abstand:	0.4 sec	PKW	509	66.2	21	25	30	41
Kolonnenverkehr:	24 %	LKW	3	0.4	21	23	26	26
DTV:	143	LKW Zug	0	0				
Schwerverkehrsanteil:	0 %	Gesamt	769	100	21	26	31	41



Fisibach, Sanzenbergstrasse, Fahrtrichtung Tal, 50km/h Beschränkung



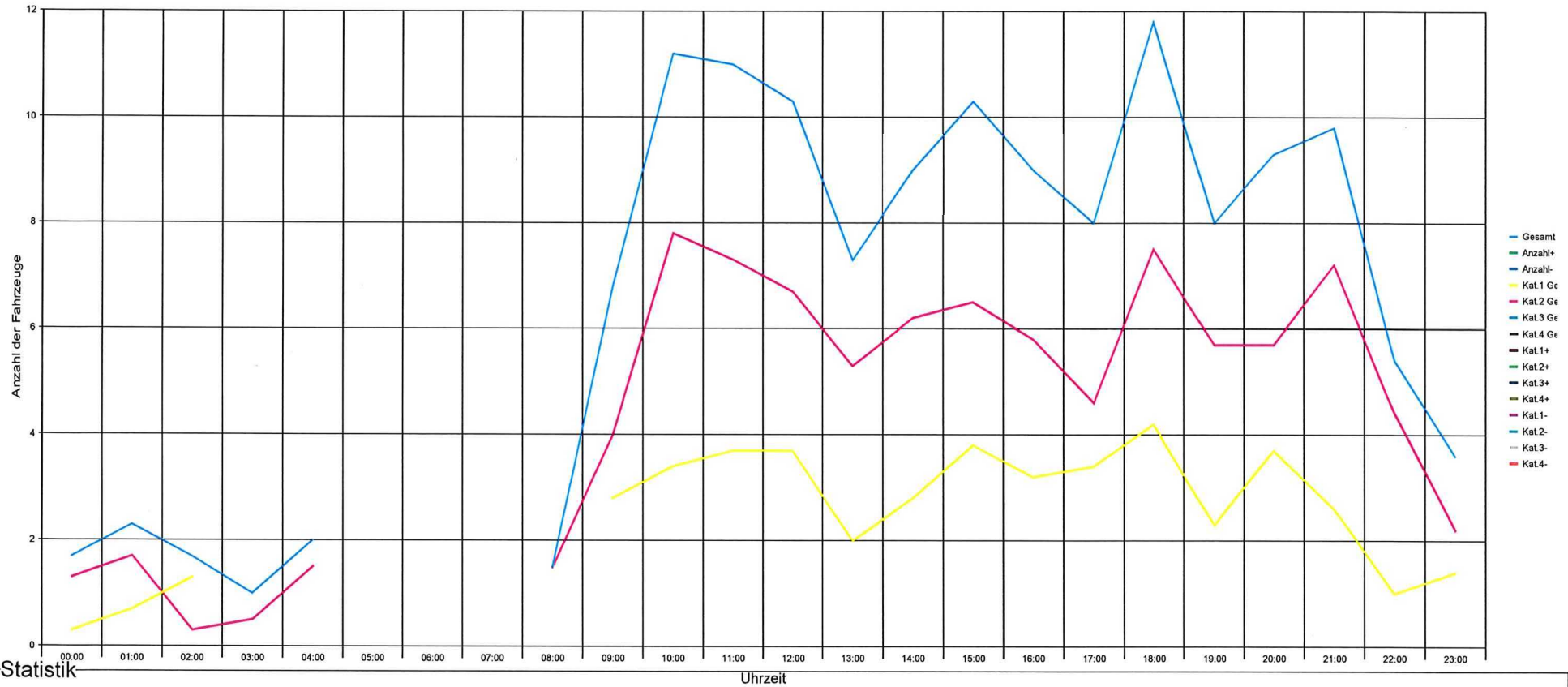
Statistik

Zeitraum: **Dienstag, 14. Januar 2025, 11:18 Uhr bis Sonntag, 19. Januar 2025, 20:13 Uhr**

		Anzahl	%	V15	Vd	V85	Vmax	
Geschwindigkeitsübertretung:	0 %	Einspurig	257	33.4	24	28	32	41
Durchschnittl. Abstand:	0.4 sec	PKW	509	66.2	21	25	30	41
Kolonnenverkehr:	24 %	LKW	3	0.4	21	23	26	26
DTV:	143	LKW Zug	0	0				
Schwerverkehrsanteil:	0 %	Gesamt	769	100	21	26	31	41



Fisbach, Sanzenbergstrasse, Fahrtrichtung Tal, 50km/h Beschränkung



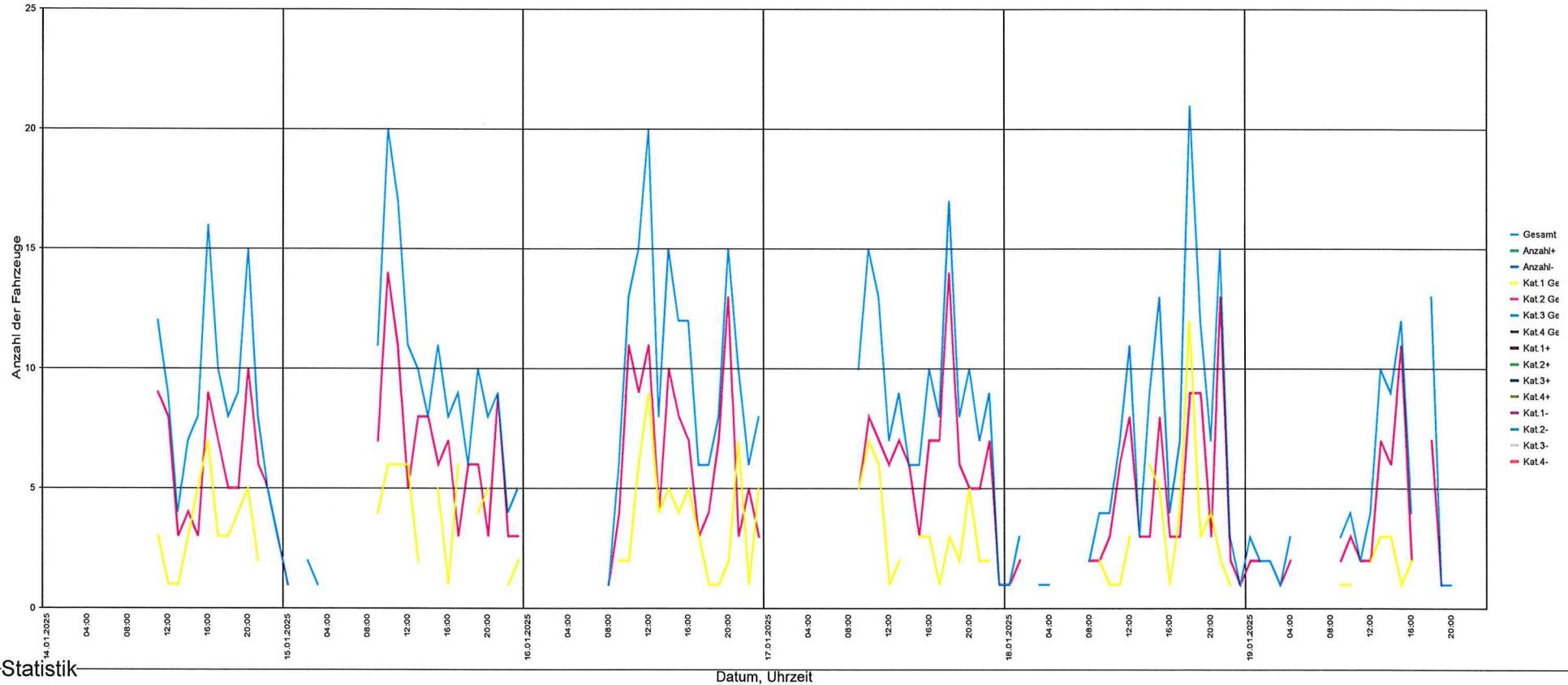
Statistik

Zeitraum: **Dienstag, 14. Januar 2025, 11:18 Uhr bis Sonntag, 19. Januar 2025, 20:13 Uhr**

		Anzahl	%	V15	Vd	V85	Vmax	
Geschwindigkeitsübertretung:	0 %	Einspurig	257	33.4	24	28	32	41
Durchschnittl. Abstand:	0.4 sec	PKW	509	66.2	21	25	30	41
Kolonnenverkehr:	24 %	LKW	3	0.4	21	23	26	26
DTV:	143	LKW Zug	0	0				
Schwerverkehrsanteil:	0 %	Gesamt	769	100	21	26	31	41



Fisibach, Sanzenbergstrasse, Fahrtrichtung Tal, 50km/h Beschränkung



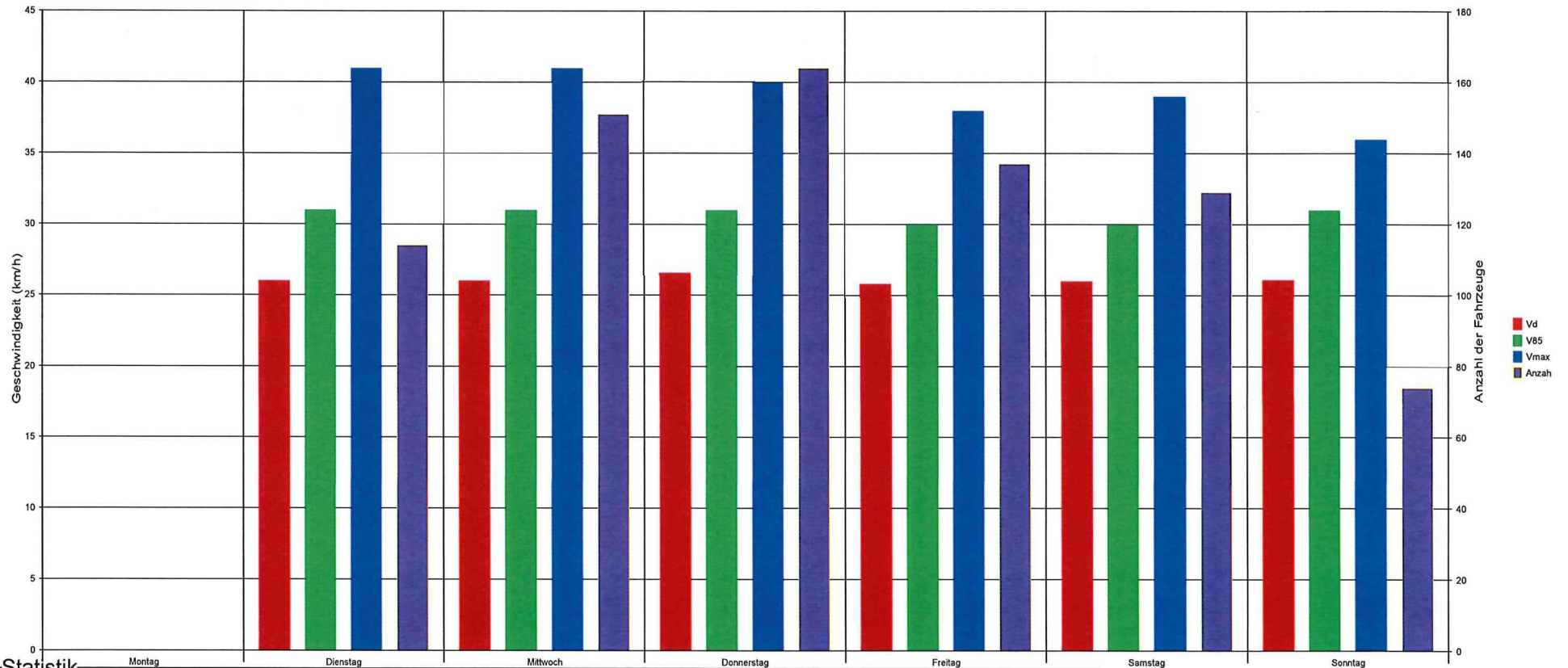
Statistik

Zeitraum: Datum, Uhrzeit Dienstag, 14. Januar 2025, 11:18 Uhr bis Sonntag, 19. Januar 2025, 20:13 Uhr

		Anzahl	%	V15	Vd	V85	Vmax	
Geschwindigkeitsübertretung:	0 %	Einspurig	257	33.4	24	28	32	41
Durchschnittl. Abstand:	0.4 sec	PKW	509	66.2	21	25	30	41
Kolonnenverkehr:	24 %	LKW	3	0.4	21	23	26	26
DTV:	143	LKW Zug	0	0				
Schwerverkehrsanteil:	0 %	Gesamt	769	100	21	26	31	41



Fisibach, Sanzenbergstrasse, Fahrtrichtung Tal, 50km/h Beschränkung



Statistik

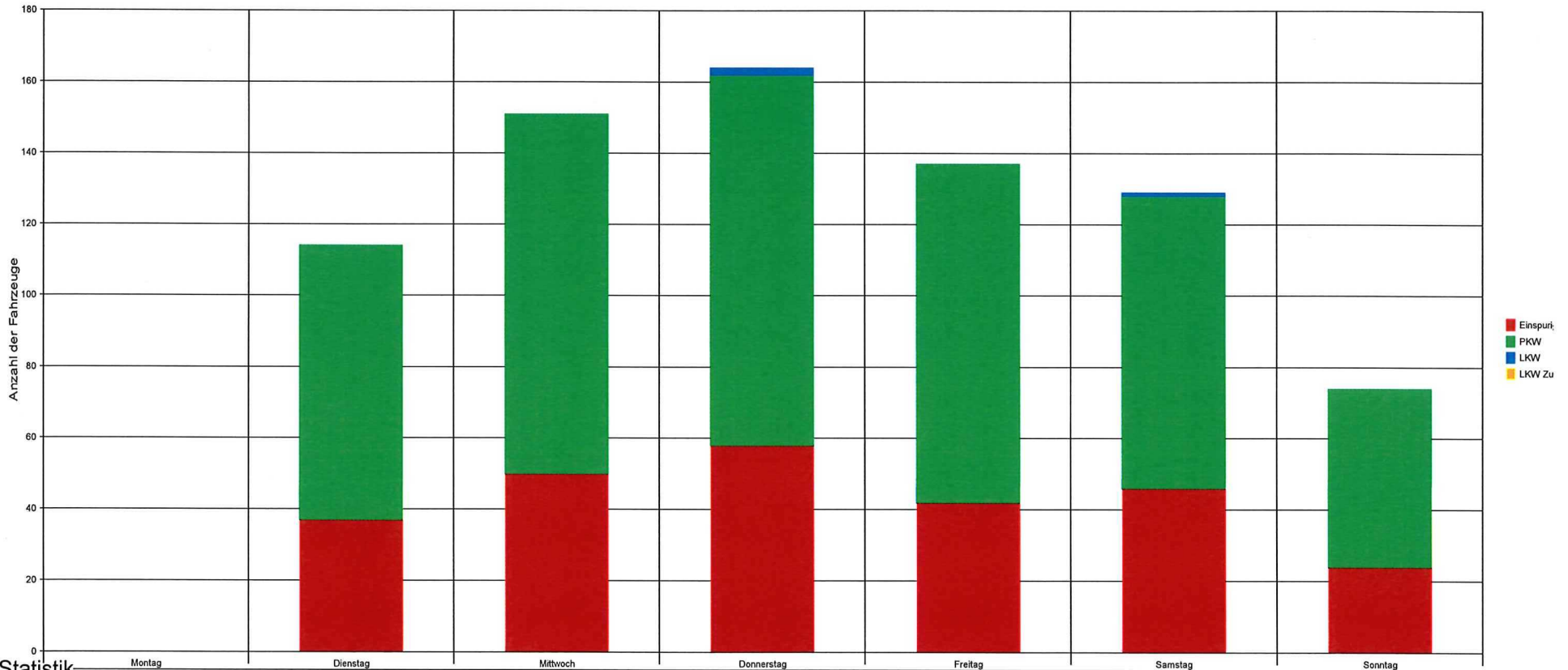
Zeitraum:

Dienstag, 14. Januar 2025, 11:18 Uhr bis Sonntag, 19. Januar 2025, 20:13 Uhr

		Anzahl	%	V15	Vd	V85	Vmax	
Geschwindigkeitsübertretung:	0 %	Einspurig	257	33.4	24	28	32	41
Durchschnittl. Abstand:	0.4 sec	PKW	509	66.2	21	25	30	41
Kolonnenverkehr:	24 %	LKW	3	0.4	21	23	26	26
DTV:	143	LKW Zug	0	0				
Schwerverkehrsanteil:	0 %	Gesamt	769	100	21	26	31	41



Fisibach, Sanzenbergstrasse, Fahrtrichtung Tal, 50km/h Beschränkung



Statistik

Zeitraum:

Dienstag, 14. Januar 2025, 11:18 Uhr bis Sonntag, 19. Januar 2025, 20:13 Uhr

		Anzahl	%	V15	Vd	V85	Vmax	
Geschwindigkeitsübertretung:	0 %	Einspurig	257	33.4	24	28	32	41
Durchschnittl. Abstand:	0.4 sec	PKW	509	66.2	21	25	30	41
Kolonnenverkehr:	24 %	LKW	3	0.4	21	23	26	26
DTV:	143	LKW Zug	0	0				
Schwerverkehrsanteil:	0 %	Gesamt	769	100	21	26	31	41