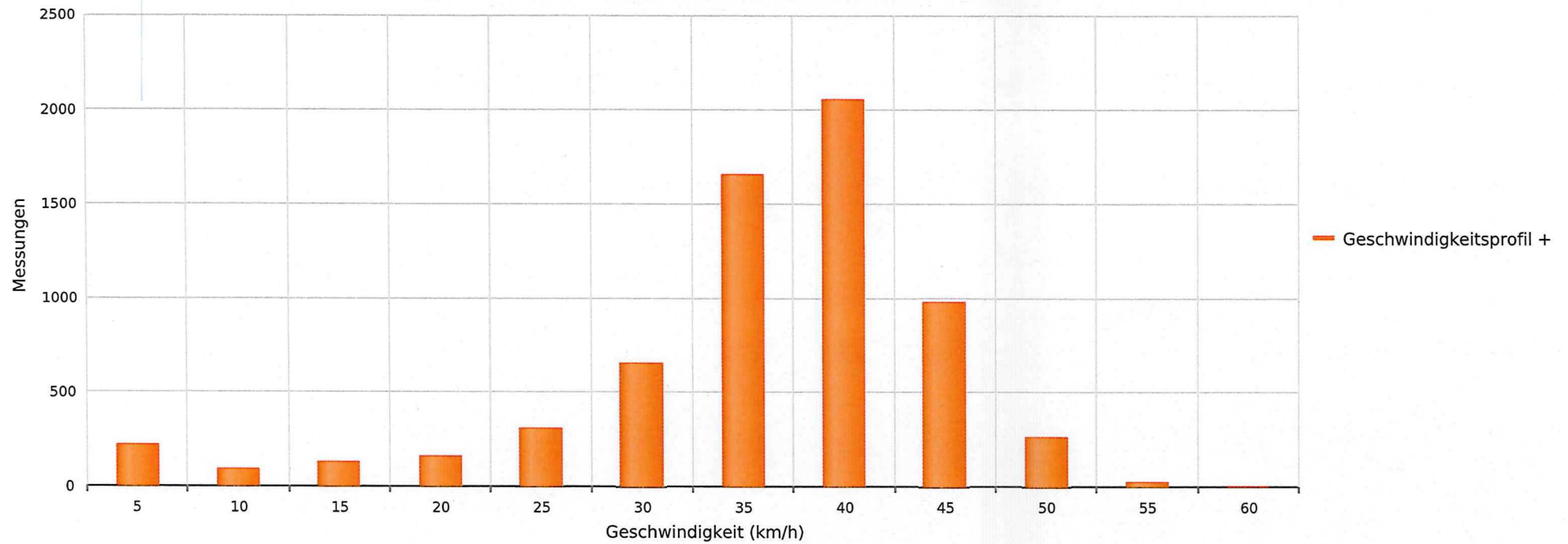




Koblenz, Achenbergstrasse, Fahrtrichtung bergwärts, 50km/h Beschränkung  
Anzahl der Messwerte vs. Geschwindigkeit



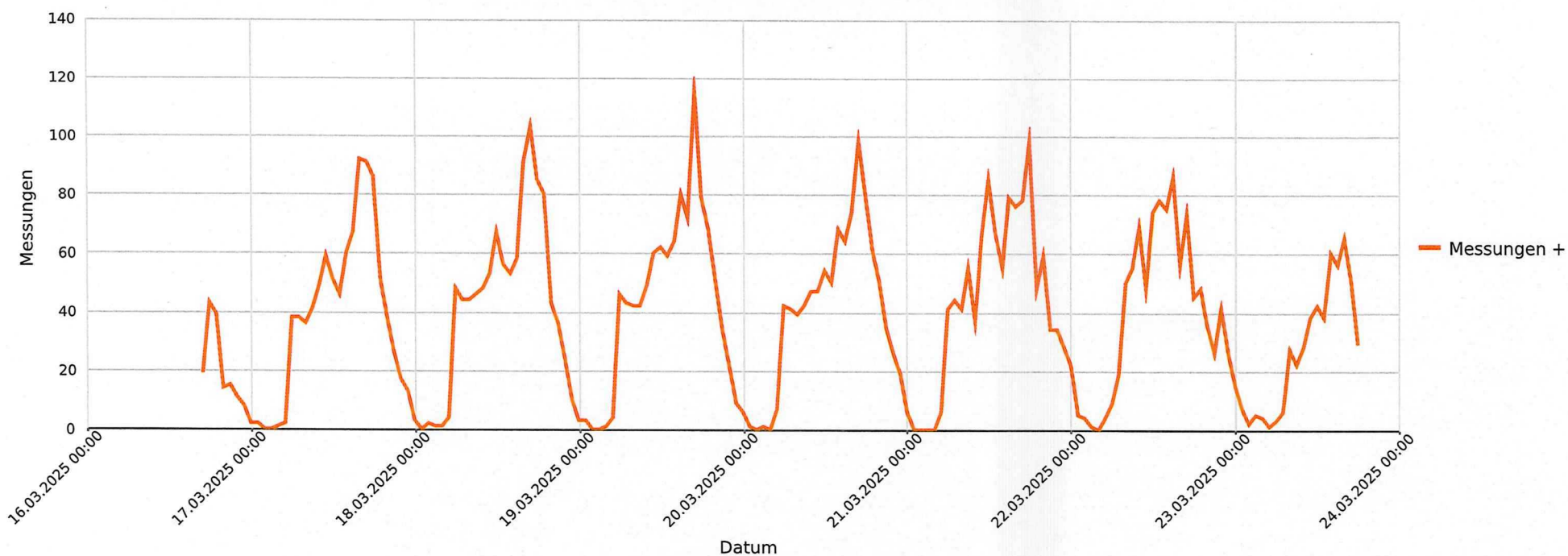
## Statistik

Sonntag, 16. März 2025, 17:30 Uhr bis Sonntag, 23. März 2025, 18:30 Uhr

Messungen	6498
Durchschnittsgeschwindigkeit	Vd 34 km/h
85% der Fahrzeuge fahren langsamer oder maximal	V85 42 km/h
Maximalgeschwindigkeit	Vmax 59 km/h



Koblenz, Achenbergstrasse, Fahrtrichtung bergwärts, 50km/h Beschränkung  
Anzahl der Messwerte vs. Messzeitraum



## Statistik

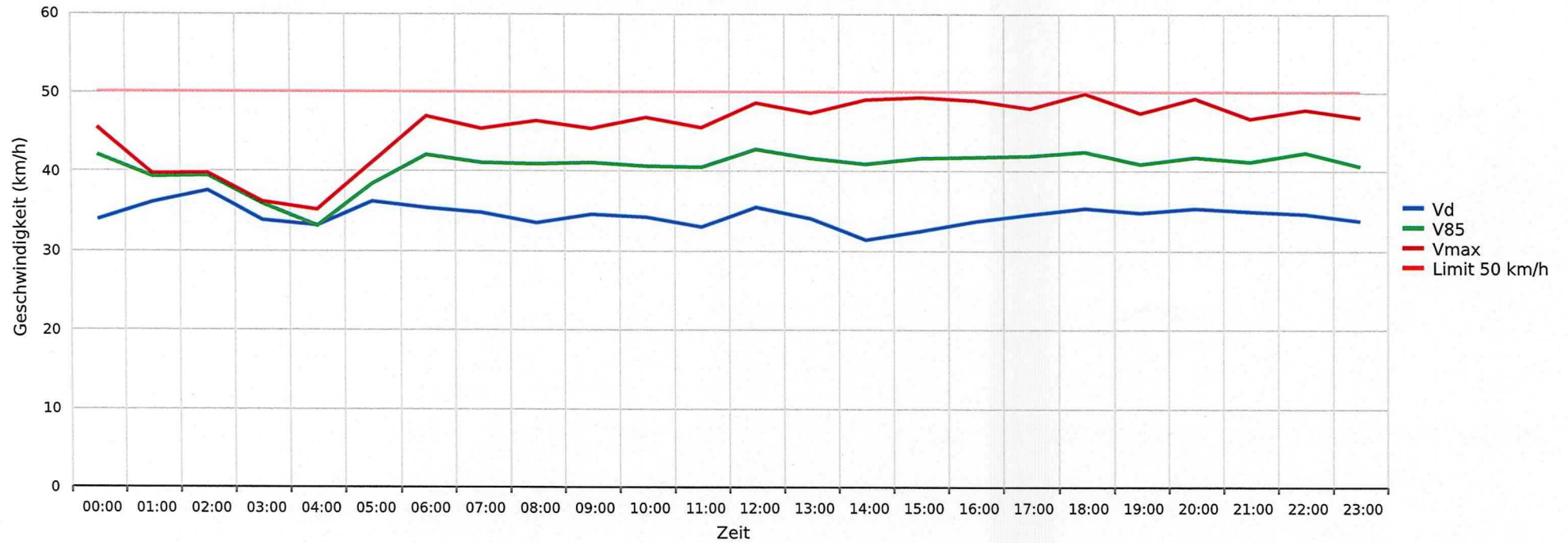
Sonntag, 16. März 2025, 17:30 Uhr bis Sonntag, 23. März 2025, 18:30 Uhr

Messungen	6498
Durchschnittsgeschwindigkeit	Vd 34 km/h
85% der Fahrzeuge fahren langsamer oder maximal	V85 42 km/h
Maximalgeschwindigkeit	Vmax 59 km/h





Koblenz, Achenbergstrasse, Fahrtrichtung bergwärts, 50km/h Beschränkung  
Vd, V85, Vmax vs. Uhrzeit



## Statistik

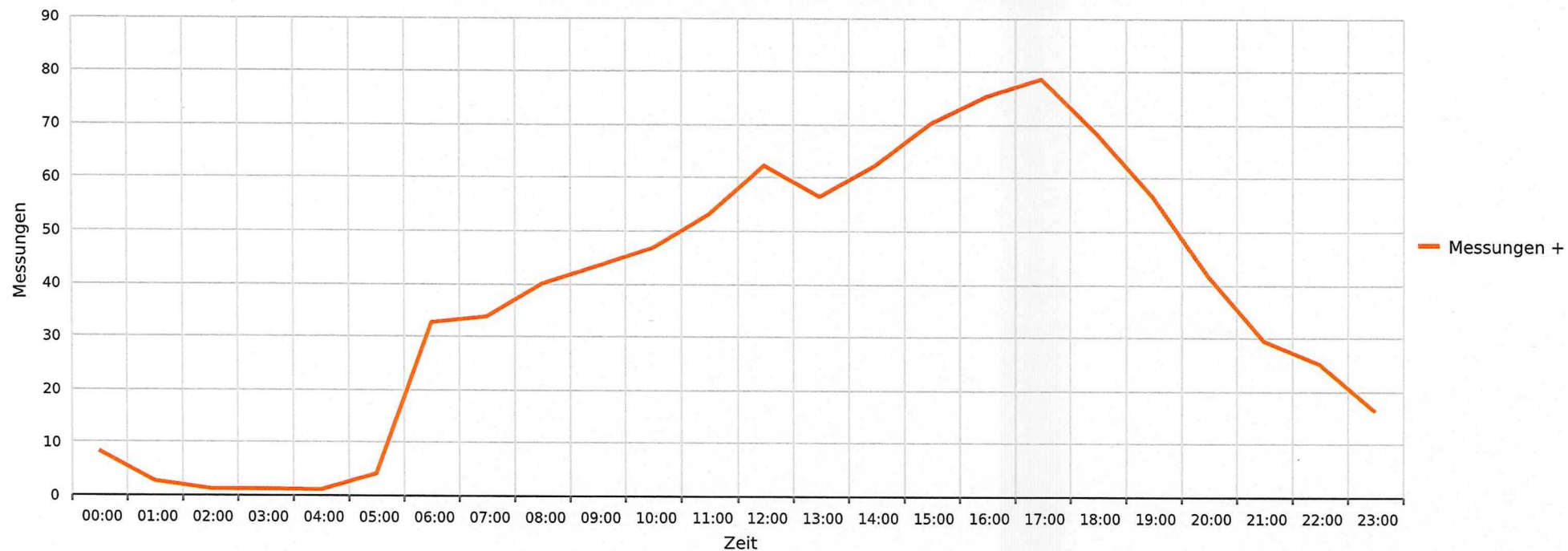
Sonntag, 16. März 2025, 17:30 Uhr bis Sonntag, 23. März 2025, 18:30 Uhr

Messungen	6498
Durchschnittsgeschwindigkeit	Vd 34 km/h
85% der Fahrzeuge fahren langsamer oder maximal	V85 42 km/h
Maximalgeschwindigkeit	Vmax 59 km/h





Koblenz, Achenbergstrasse, Fahrtrichtung bergwärts, 50km/h Beschränkung  
Gemittelte Anzahl an Messwerten vs. Uhrzeit



### Statistik

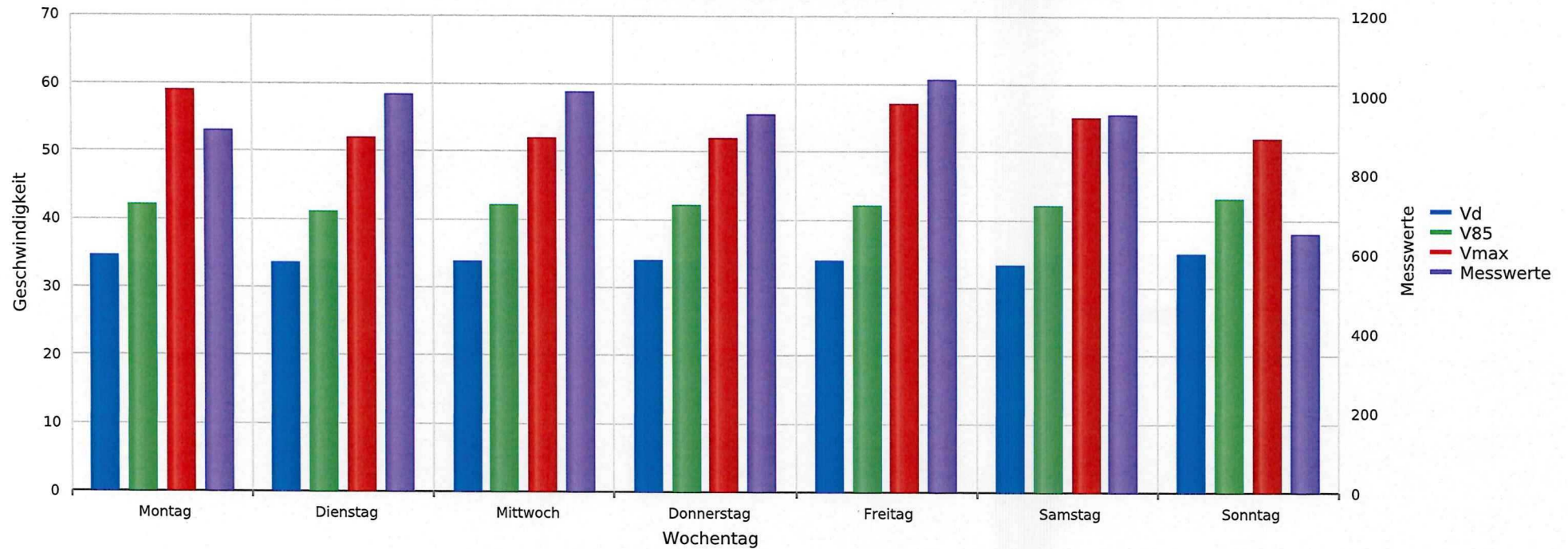
Sonntag, 16. März 2025, 17:30 Uhr bis Sonntag, 23. März 2025, 18:30 Uhr

Messungen	6498
Durchschnittsgeschwindigkeit	Vd 34 km/h
85% der Fahrzeuge fahren langsamer oder maximal	V85 42 km/h
Maximalgeschwindigkeit	Vmax 59 km/h





Koblenz, Achenbergstrasse, Fahrtrichtung bergwärts, 50km/h Beschränkung  
Vd, V85, Vmax, Anzahl der Messwerte vs. Wochentag



## Statistik

**Sonntag, 16. März 2025, 17:30 Uhr bis Sonntag, 23. März 2025, 18:30 Uhr**

Messungen		6498
Durchschnittsgeschwindigkeit	Vd	34 km/h
85% der Fahrzeuge fahren langsamer oder maximal	V85	42 km/h
Maximalgeschwindigkeit	Vmax	59 km/h

