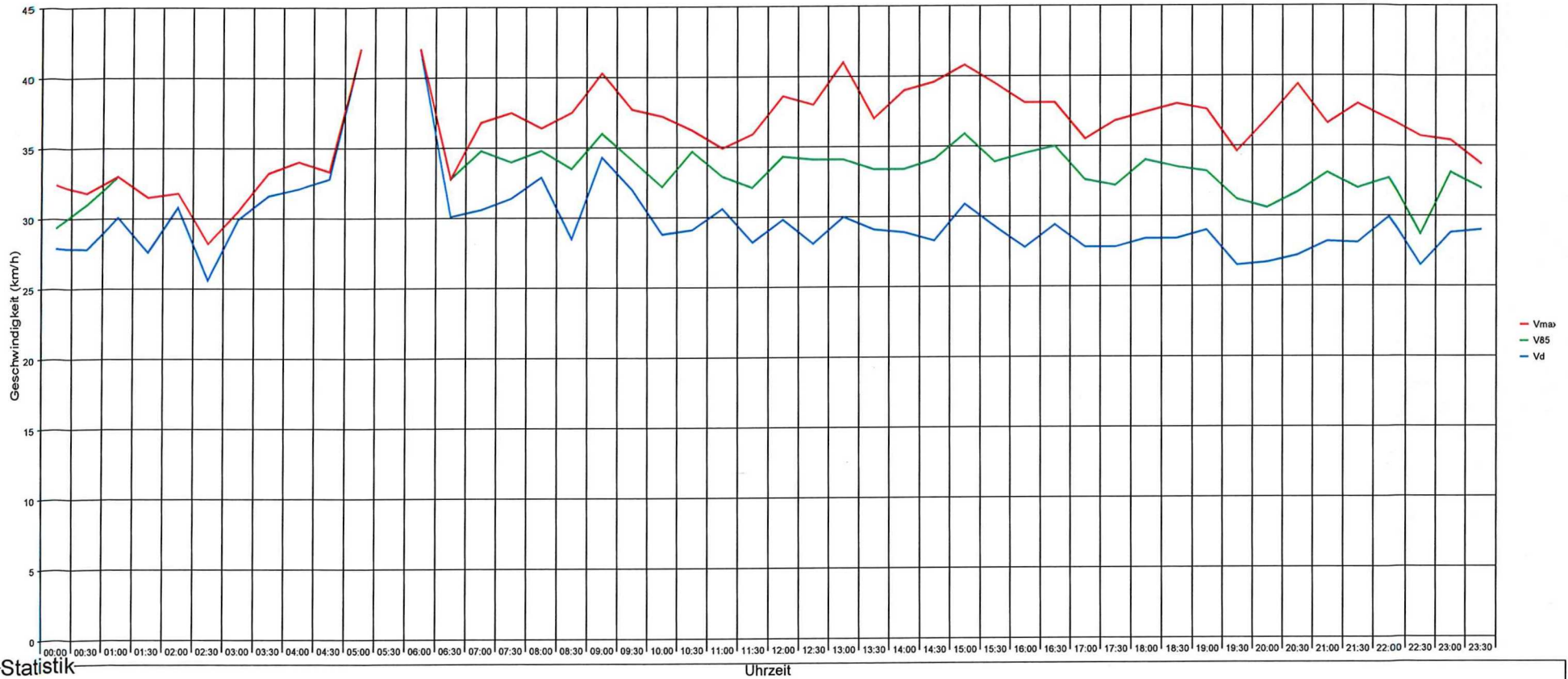




## Rekingen, Dorfstrasse, Fahrtrichtung Mellikon, 30km/h Beschränkung



### Statistik

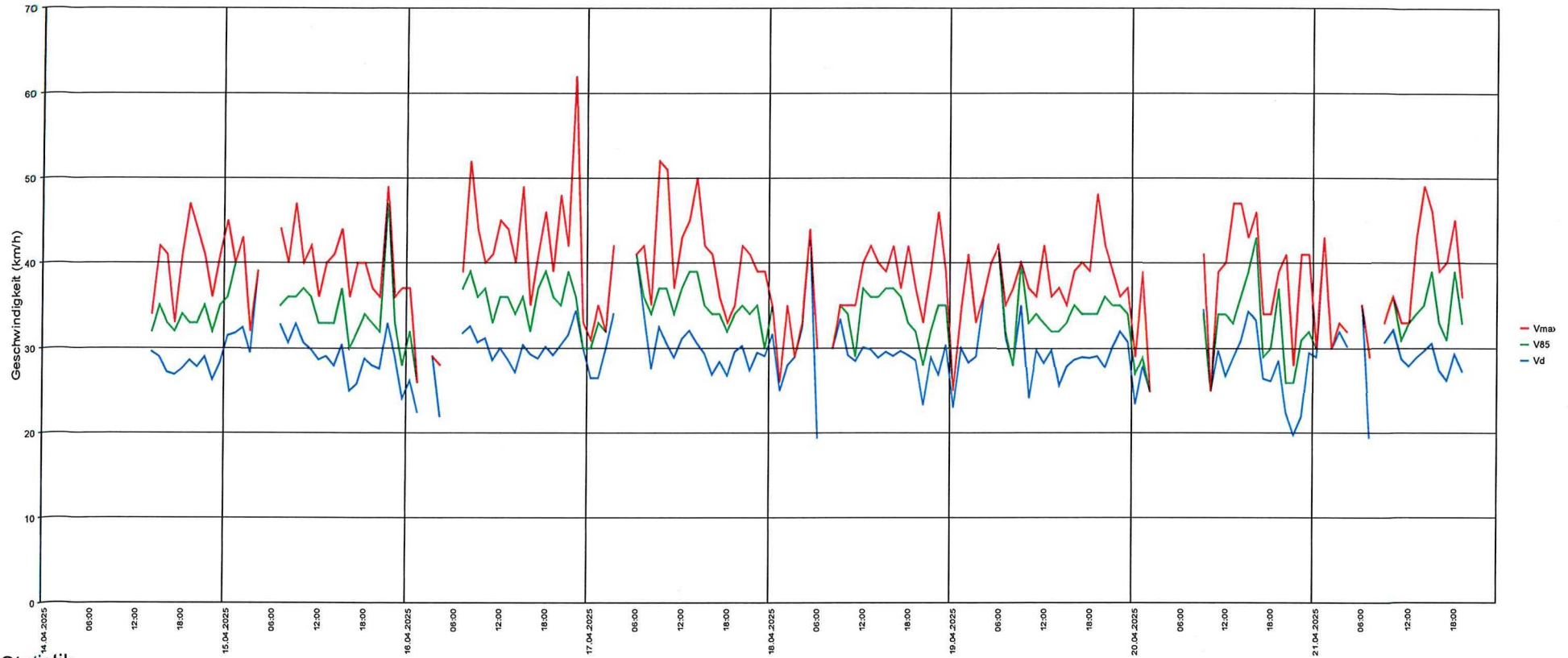
Zeitraum:

Montag, 14. April 2025, 14:46 Uhr bis Montag, 21. April 2025, 19:43 Uhr

		Anzahl	%	V15	Vd	V85	Vmax	
Geschwindigkeitsübertretung:	42 %							
Durchschnittl. Abstand:	1 sec							
Kolonnenverkehr:	10 %							
DTV:	342							
Schwerverkehrsanteil:	3 %							
		Einspurig	748	30.4	24	30	36	57
		PKW	1642	66.7	22	29	35	62
		LKW	65	2.6	21	27	33	37
		LKW Zug	6	0.2	22	27	29	31
		Gesamt	2461	100	22	29	35	62



## Rekingen, Dorfstrasse, Fahrtrichtung Mellikon, 30km/h Beschränkung



### Statistik

Datum, Uhrzeit

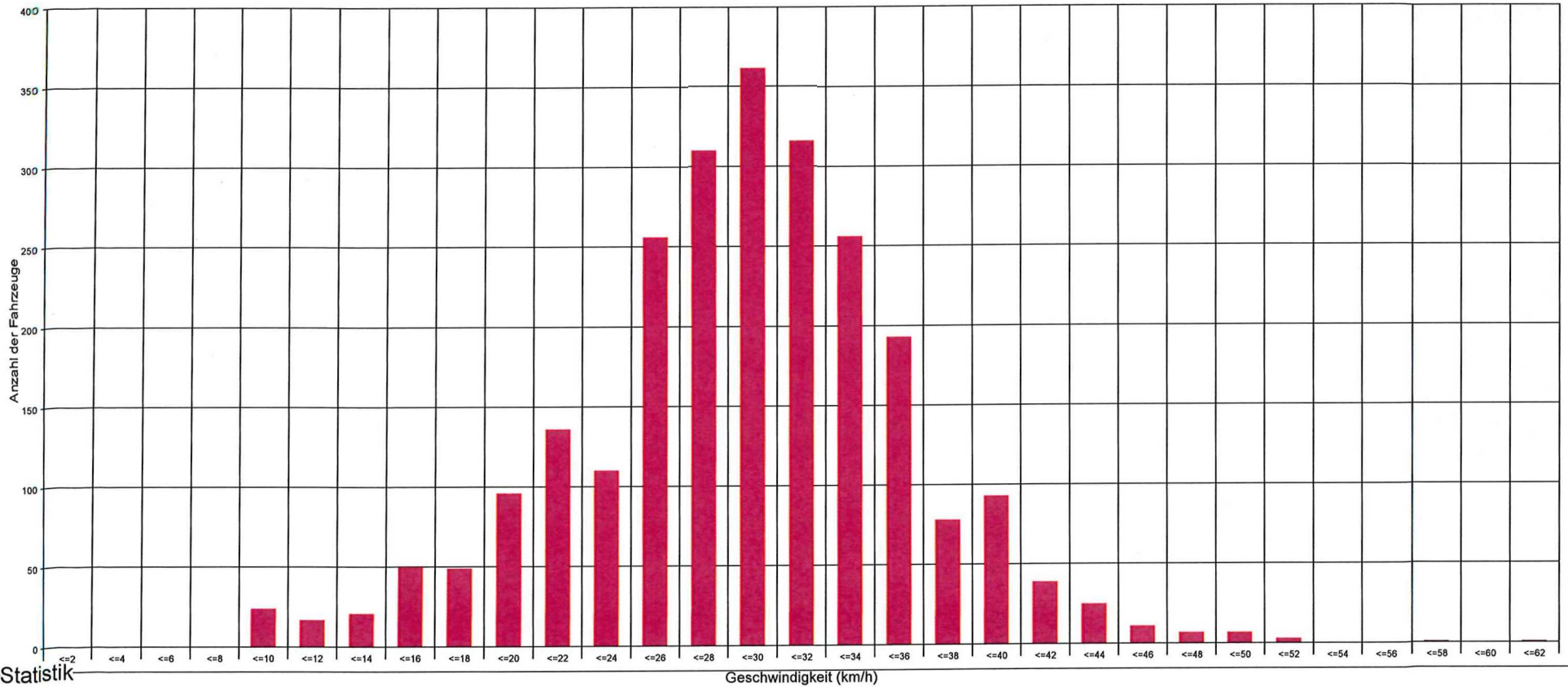
Zeitraum:

Montag, 14. April 2025, 14:46 Uhr bis Montag, 21. April 2025, 19:43 Uhr

		Anzahl	%	V15	Vd	V85	Vmax
Geschwindigkeitsübertretung:	42 %						
Durchschnittl. Abstand:	1 sec						
Kolonnenverkehr:	10 %						
DTV:	342						
Schwerverkehrsanteil:	3 %						
		Einspurig	748	30.4	24	30	36
		PKW	1642	66.7	22	29	35
		LKW	65	2.6	21	27	33
		LKW Zug	6	0.2	22	27	29
		Gesamt	2461	100	22	29	35



## Rekingen, Dorfstrasse, Fahrtrichtung Mellikon, 30km/h Beschränkung



### Statistik

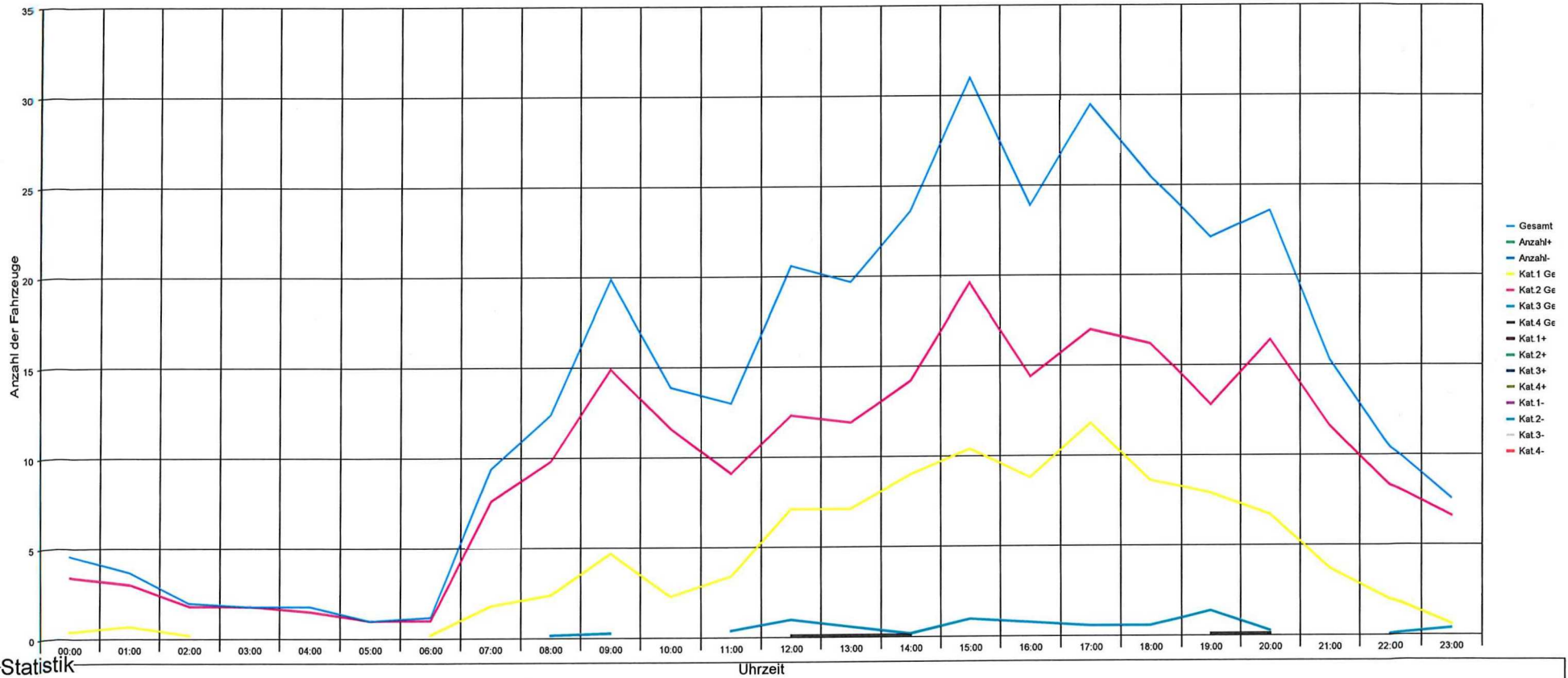
Zeitraum:

Montag, 14. April 2025, 14:46 Uhr bis Montag, 21. April 2025, 19:43 Uhr

		Anzahl	%	V15	Vd	V85	Vmax
Geschwindigkeitsübertretung:	42 %						
Durchschnittl. Abstand:	1 sec						
Kolonnenverkehr:	10 %						
DTV:	342						
Schwerverkehrsanteil:	3 %						
		Einspurig	748	30.4	24	30	36
		PKW	1642	66.7	22	29	35
		LKW	65	2.6	21	27	33
		LKW Zug	6	0.2	22	27	29
		Gesamt	2461	100	22	29	35



## Rekingen, Dorfstrasse, Fahrtrichtung Mellikon, 30km/h Beschränkung



### Statistik

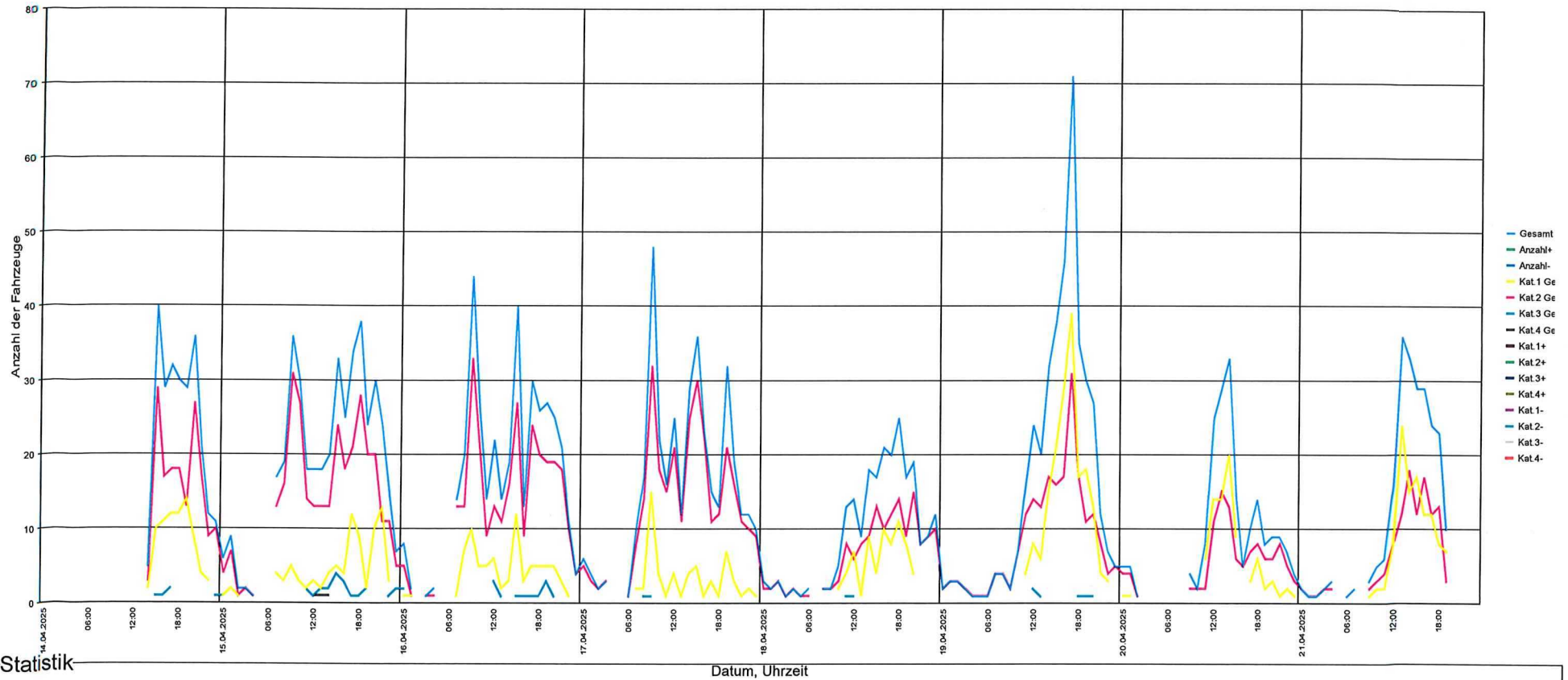
Zeitraum:

Montag, 14. April 2025, 14:46 Uhr bis Montag, 21. April 2025, 19:43 Uhr

		Anzahl	%	V15	Vd	V85	Vmax	
Geschwindigkeitsübertretung:	42 %	Einspurig	748	30.4	24	30	36	57
Durchschnittl. Abstand:	1 sec	PKW	1642	66.7	22	29	35	62
Kolonnenverkehr:	10 %	LKW	65	2.6	21	27	33	37
DTV:	342	LKW Zug	6	0.2	22	27	29	31
Schwerverkehrsanteil:	3 %	Gesamt	2461	100	22	29	35	62



## Rekingen, Dorfstrasse, Fahrtrichtung Mellikon, 30km/h Beschränkung



### Statistik

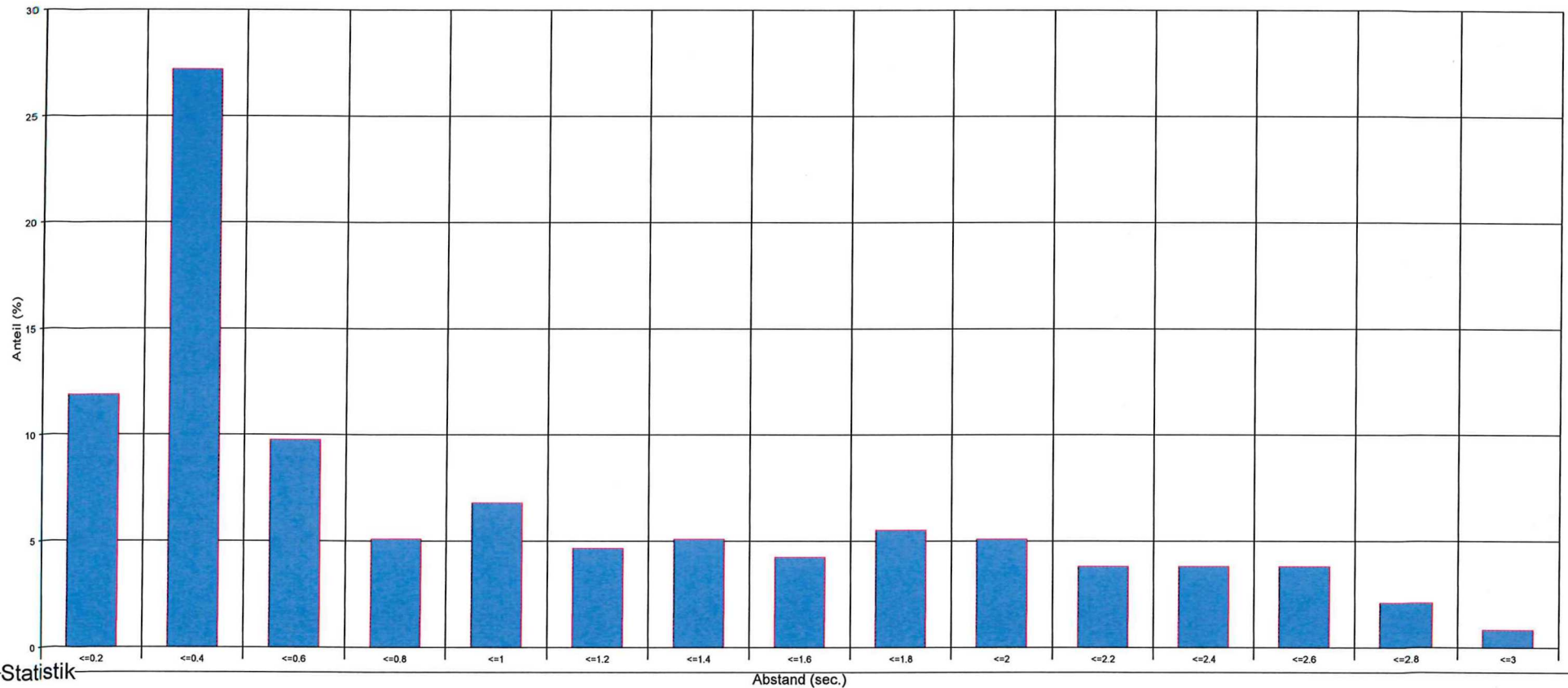
Zeitraum:

Montag, 14. April 2025, 14:46 Uhr bis Montag, 21. April 2025, 19:43 Uhr

		Anzahl	%	V15	Vd	V85	Vmax
Geschwindigkeitsübertretung: 42 %	Einspurig	748	30.4	24	30	36	57
Durchschnittl. Abstand: 1 sec	PKW	1642	66.7	22	29	35	62
Kolonnenverkehr: 10 %	LKW	65	2.6	21	27	33	37
DTV: 342	LKW Zug	6	0.2	22	27	29	31
Schwerverkehrsanteil: 3 %	Gesamt	2461	100	22	29	35	62



## Rekingen, Dorfstrasse, Fahrtrichtung Mellikon, 30km/h Beschränkung



### Statistik

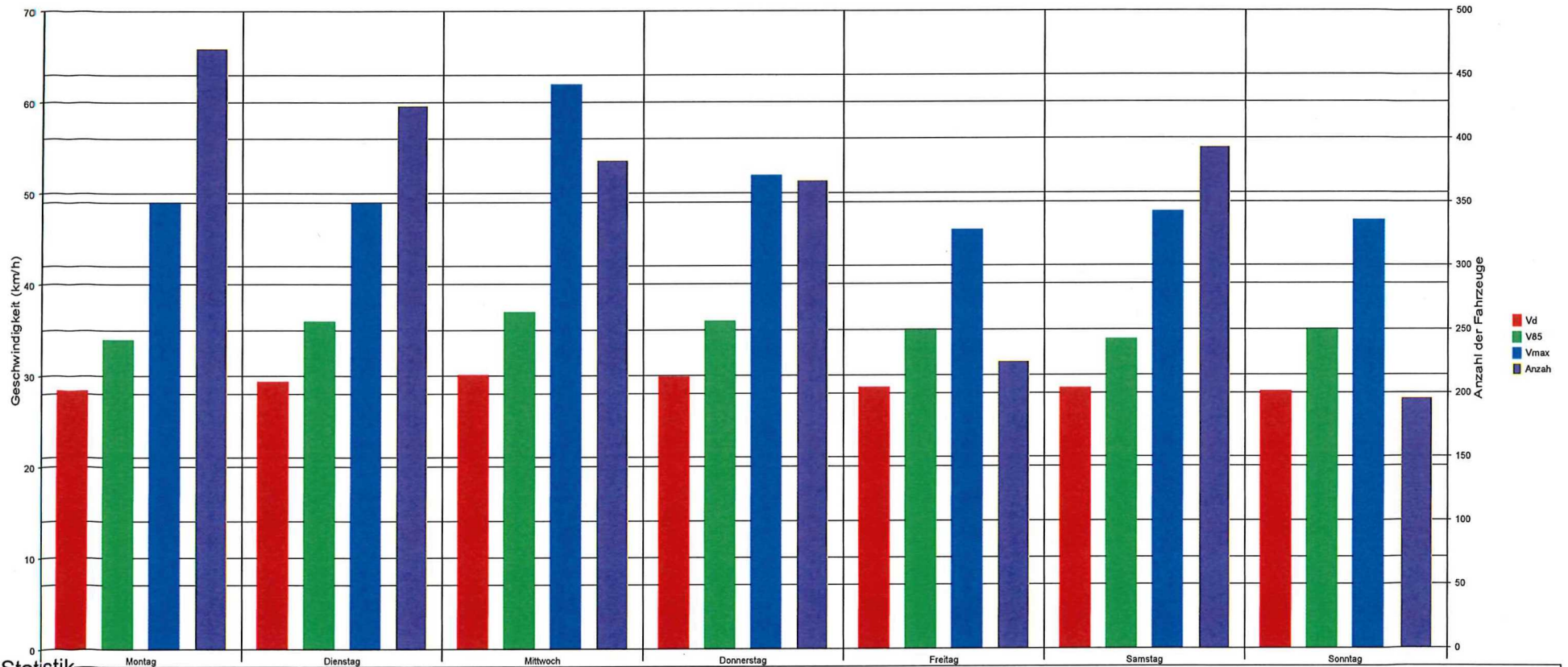
Zeitraum:

Montag, 14. April 2025, 14:46 Uhr bis Montag, 21. April 2025, 19:43 Uhr

		Anzahl	%	V15	Vd	V85	Vmax	
Geschwindigkeitsübertretung:	42 %							
Durchschnittl. Abstand:	1 sec							
Kolonnenverkehr:	10 %							
DTV:	342							
Schwerverkehrsanteil:	3 %							
		Einspurig	748	30.4	24	30	36	57
		PKW	1642	66.7	22	29	35	62
		LKW	65	2.6	21	27	33	37
		LKW Zug	6	0.2	22	27	29	31
		Gesamt	2461	100	22	29	35	62



## Rekingen, Dorfstrasse, Fahrtrichtung Mellikon, 30km/h Beschränkung



### Statistik

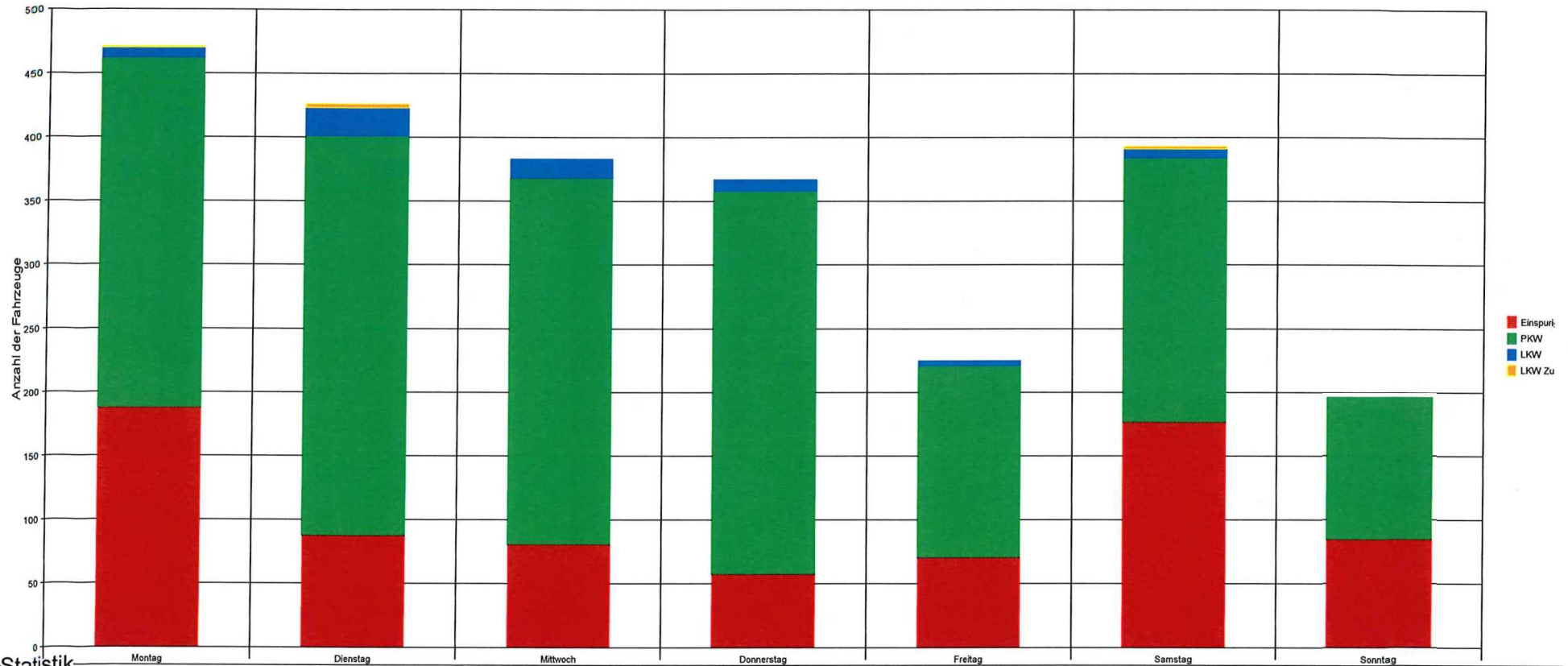
Zeitraum:

Montag, 14. April 2025, 14:46 Uhr bis Montag, 21. April 2025, 19:43 Uhr

		Anzahl	%	V15	Vd	V85	Vmax	
Geschwindigkeitsübertretung:	42 %	Einspurig	748	30.4	24	30	36	57
Durchschnittl. Abstand:	1 sec	PKW	1642	66.7	22	29	35	62
Kolonnenverkehr:	10 %	LKW	65	2.6	21	27	33	37
DTV:	342	LKW Zug	6	0.2	22	27	29	31
Schwerverkehrsanteil:	3 %	Gesamt	2461	100	22	29	35	62



## Rekingen, Dorfstrasse, Fahrtrichtung Mellikon, 30km/h Beschränkung



### Statistik

Zeitraum:

Montag, 14. April 2025, 14:46 Uhr bis Montag, 21. April 2025, 19:43 Uhr

		Anzahl	%	V15	Vd	V85	Vmax
Geschwindigkeitsübertretung:	42 %	Einspurig	748	30.4	24	30	36
Durchschnittl. Abstand:	1 sec	PKW	1642	66.7	22	29	35
Kolonnenverkehr:	10 %	LKW	65	2.6	21	27	33
DTV:	342	LKW Zug	6	0.2	22	27	29
Schwerverkehrsanteil:	3 %	Gesamt	2461	100	22	29	35



## Legende zu Tempo-Info-Daten

Kat. 1	=	Zweiräder
Kat. 2	=	Personenkraftwagen
Kat. 3	=	Lastkraftwagen / Lieferwagen
Kat. 4	=	Lastkraftwagen mit Anhänger
DTV	=	Täglicher Durchschnitt an Fahrzeugen
Vd	=	Durchschnittsgeschwindigkeit
V85	=	85% der Fahrzeuge fahren langsamer od. das Maxi. dieser Geschwindigkeit
V <sub>max</sub>	=	Höchstgeschwindigkeit