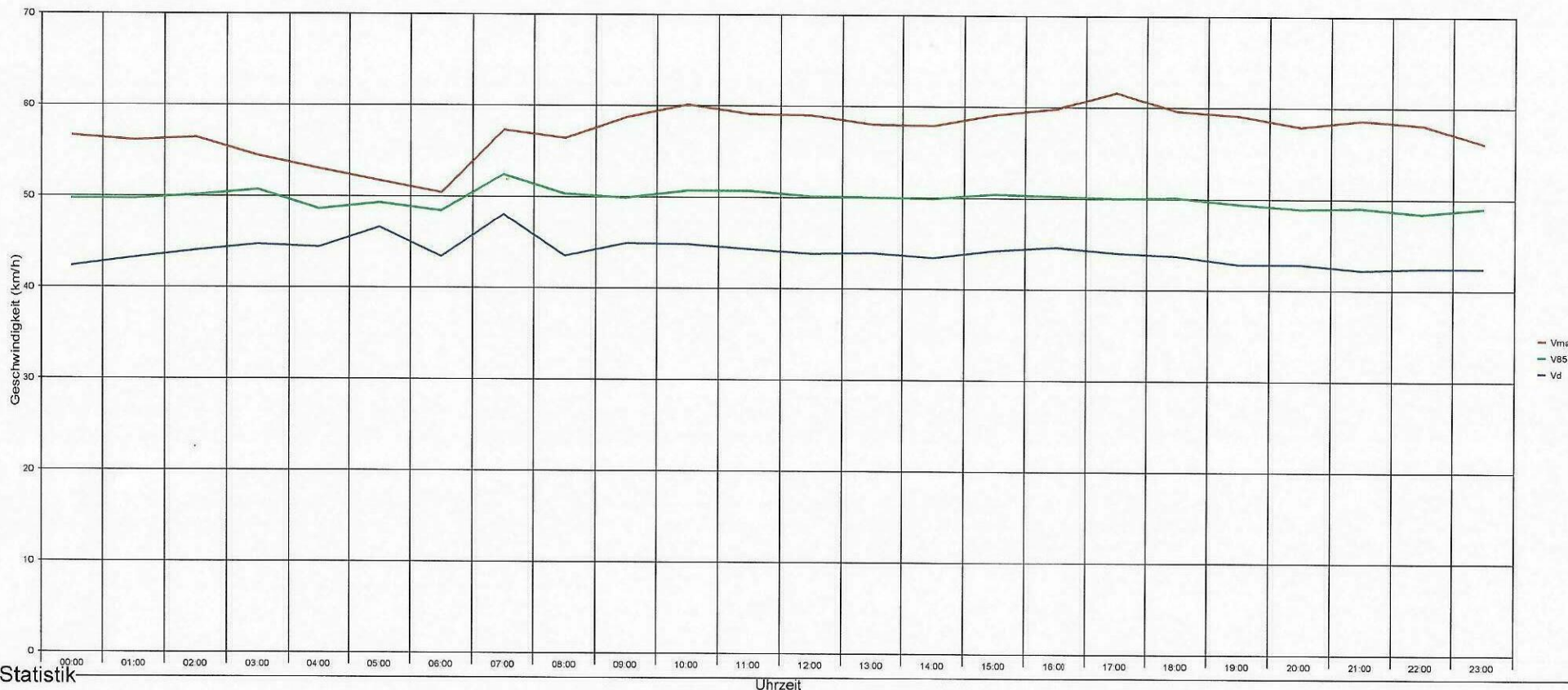




## Döttingen, Surbtalstrasse Höhe Garage Bugmann, Fahrtrichtung Döttingen, 50km/h Beschränkung



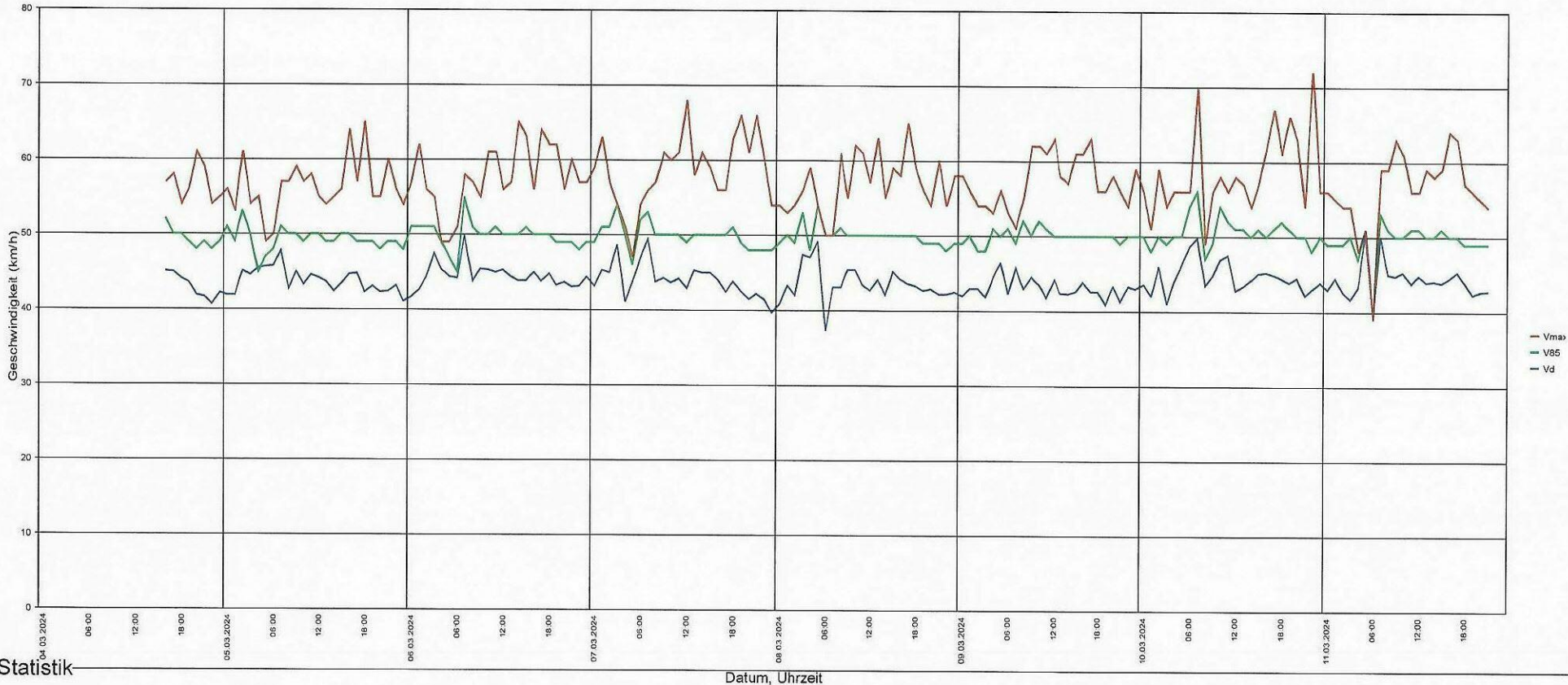
### Statistik

Zeitraum: Montag, 4. März 2024, 16:47 Uhr bis Montag, 11. März 2024, 21:04 Uhr

		Anzahl	%	V15	Vd	V85	Vmax
Geschwindigkeitsübertretung:	11 % Einspurig	1676	5.5	10	23	45	65
Durchschnittl. Abstand:	1.6 sec PKW	27360	90.3	41	45	50	72
Kolonnenverkehr:	33 % LKW	869	2.9	40	44	49	63
DTV:	4222 LKW Zug	404	1.3	40	44	49	59
Schwerverkehrsanteil:	4 % Gesamt	30309	100	39	43	50	72



## Döttingen, Surbtalstrasse Höhe Garage Bugmann, Fahrtrichtung Döttingen, 50km/h Beschränkung



### Statistik

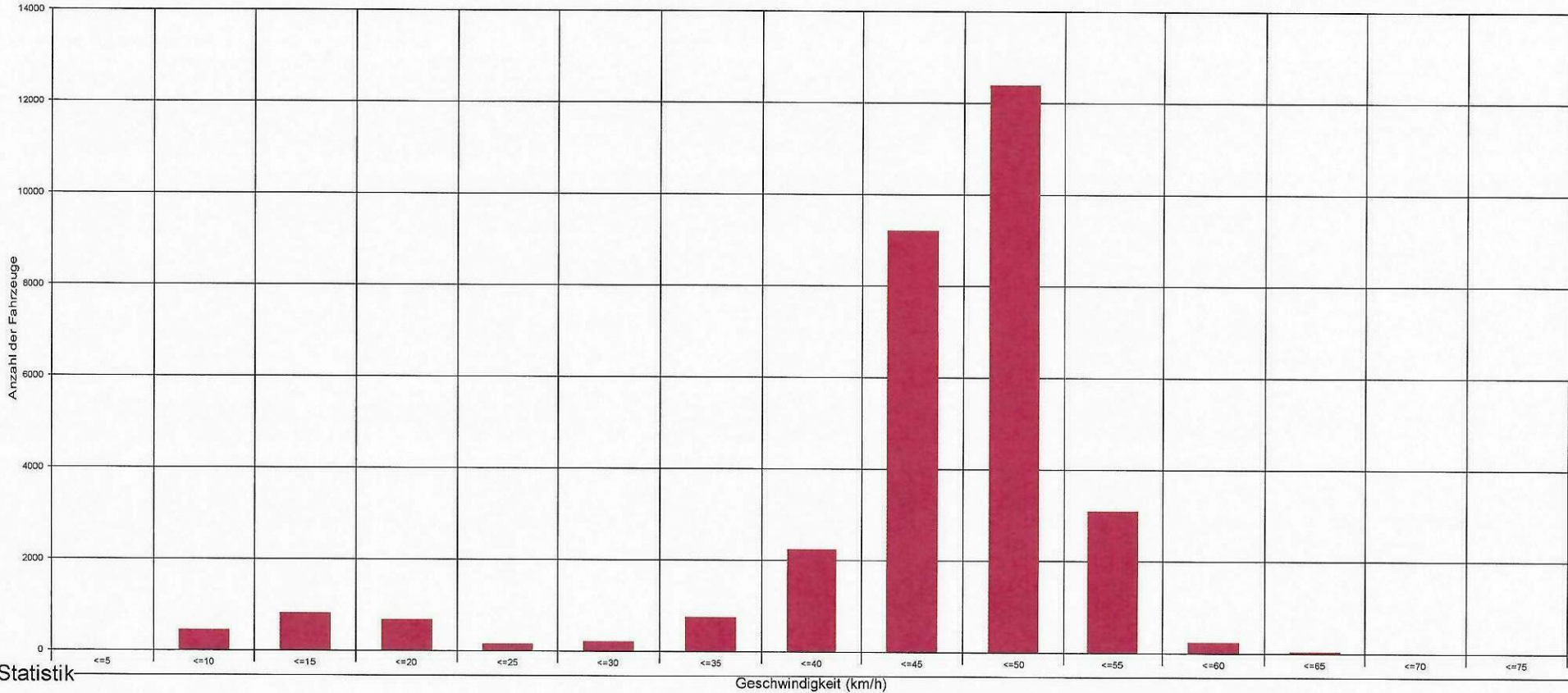
Zeitraum: Montag, 4. März 2024, 16:47 Uhr bis Montag, 11. März 2024, 21:04 Uhr

		Anzahl	%	V15	Vd	V85	Vmax	
Geschwindigkeitsübertretung:	11 %	Einspurig	1676	5.5	10	23	45	65
Durchschnittl. Abstand:	1.6 sec	PKW	27360	90.3	41	45	50	72
Kolonnenverkehr:	33 %	LKW	869	2.9	40	44	49	63
DTV:	4222	LKW Zug	404	1.3	40	44	49	59
Schwerverkehrsanteil:	4 %	Gesamt	30309	100	39	43	50	72





## Döttingen, Surbtalstrasse Höhe Garage Bugmann, Fahrtrichtung Döttingen, 50km/h Beschränkung



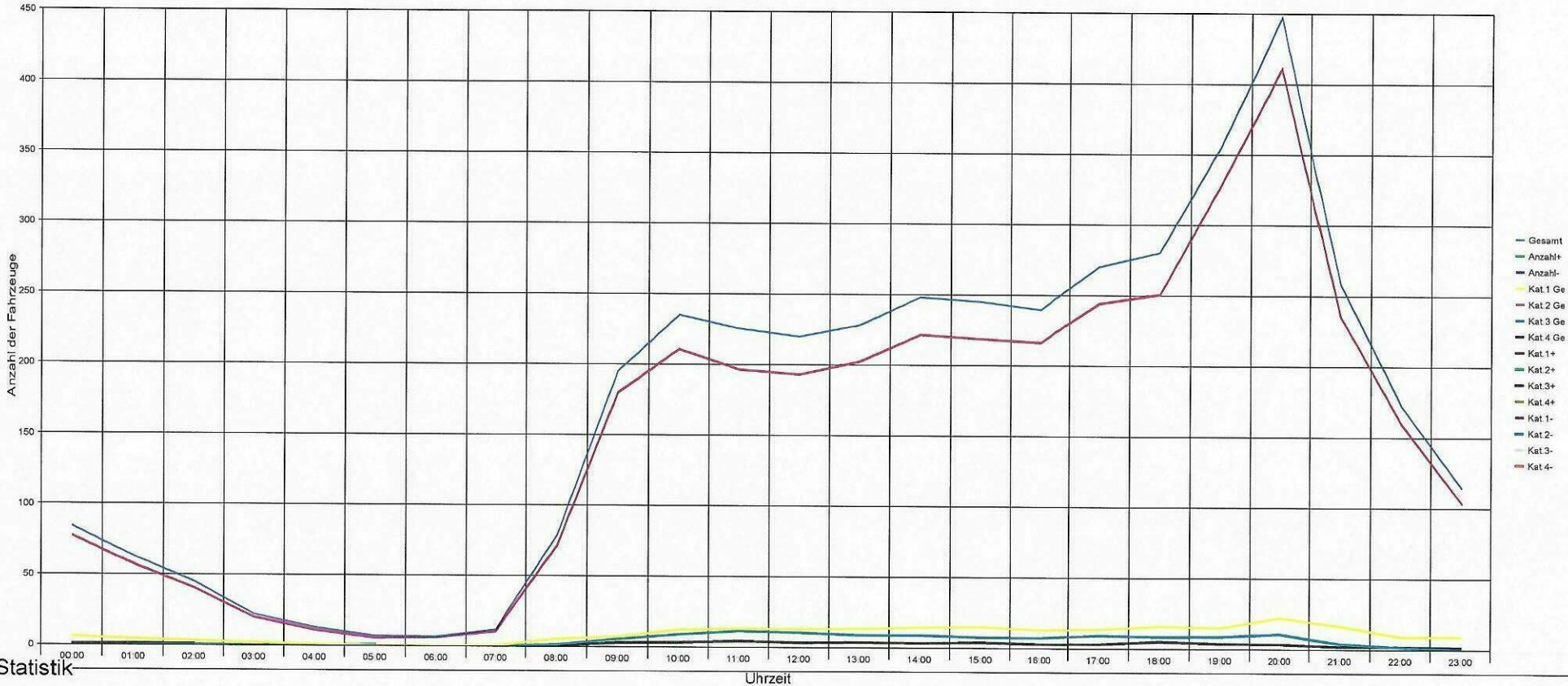
### Statistik

Zeitraum: Montag, 4. März 2024, 16:47 Uhr bis Montag, 11. März 2024, 21:04 Uhr

		Anzahl	%	V15	Vd	V85	Vmax
Geschwindigkeitsübertretung:	11 %						
Durchschnittl. Abstand:	1.6 sec						
Kolonnenverkehr:	33 %						
DTV:	4222						
Schwerverkehrsanteil:	4 %						
	Einspurig	1676	5.5	10	23	45	65
	PKW	27360	90.3	41	45	50	72
	LKW	869	2.9	40	44	49	63
	LKW Zug	404	1.3	40	44	49	59
	Gesamt	30309	100	39	43	50	72



## Döttingen, Surbtalstrasse Höhe Garage Bugmann, Fahrtrichtung Döttingen, 50km/h Beschränkung



### Statistik

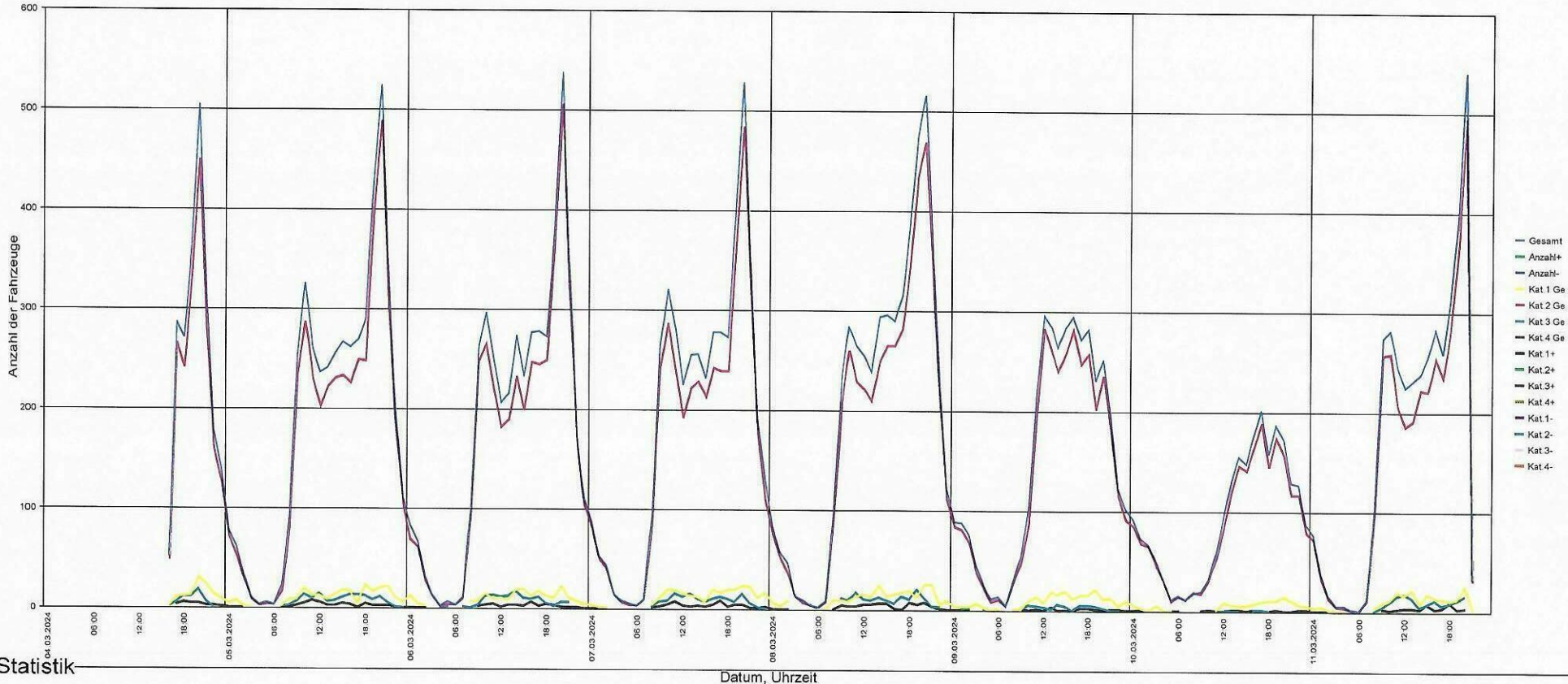
Zeitraum: Montag, 4. März 2024, 16:47 Uhr bis Montag, 11. März 2024, 21:04 Uhr

	Anzahl	%	V15	Vd	V85	Vmax
Geschwindigkeitsübertretung: 11 %	1676	5.5	10	23	45	65
Durchschnittl. Abstand: 1.6 sec	27360	90.3	41	45	50	72
Kolonnenverkehr: 33 %	869	2.9	40	44	49	63
DTV: 4222	404	1.3	40	44	49	59
Schwerverkehrsanteil: 4 %	30309	100	39	43	50	72





## Döttingen, Surbtalstrasse Höhe Garage Bugmann, Fahrtrichtung Döttingen, 50km/h Beschränkung



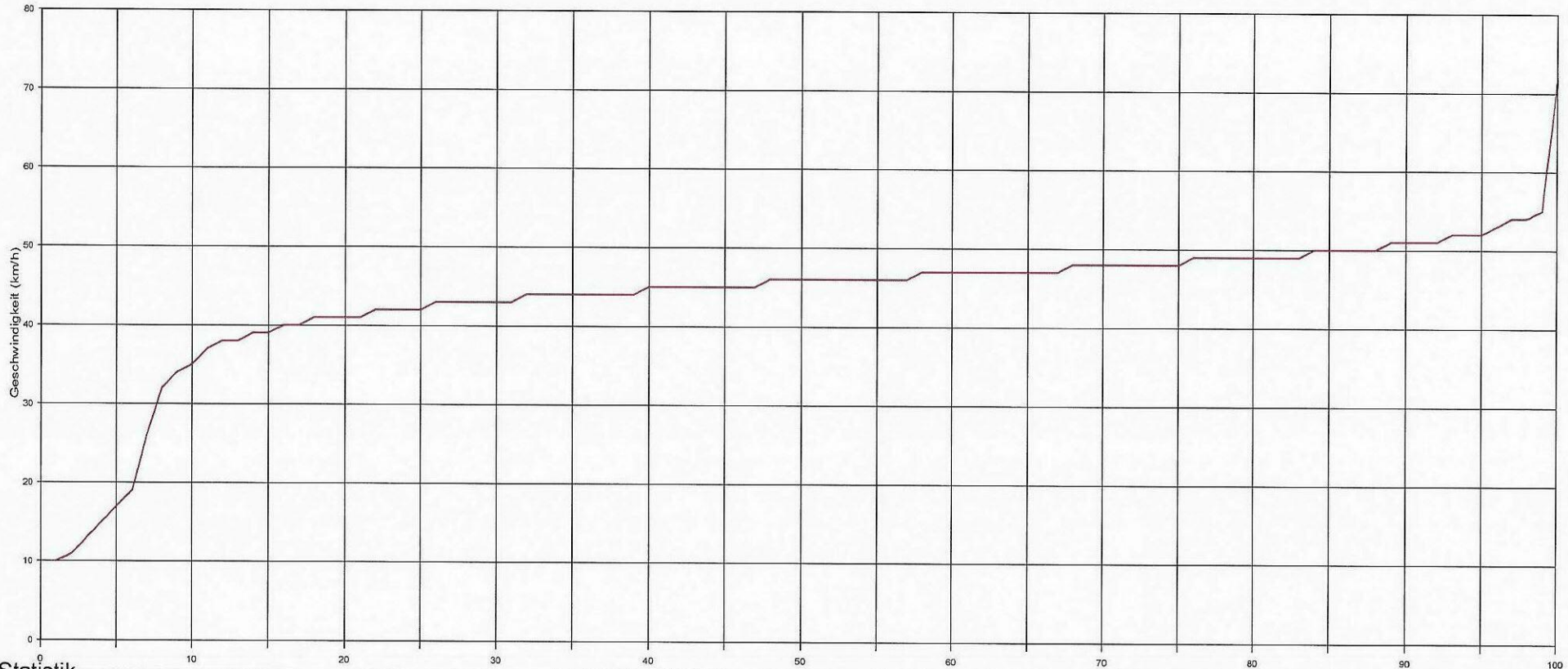
### Statistik

Zeitraum: Montag, 4. März 2024, 16:47 Uhr bis Montag, 11. März 2024, 21:04 Uhr

		Anzahl	%	V15	Vd	V85	Vmax
Geschwindigkeitsübertretung:	11 %						
		Einspurig	1676	5.5	10	23	45
Durchschnittl. Abstand:	1.6 sec	PKW	27360	90.3	41	45	50
Kolonnenverkehr:	33 %	LKW	869	2.9	40	44	49
DTV:	4222	LKW Zug	404	1.3	40	44	49
Schwerverkehrsanteil:	4 %	Gesamt	30309	100	39	43	50



## Döttingen, Surbtalstrasse Höhe Garage Bugmann, Fahrtrichtung Döttingen, 50km/h Beschränkung



Statistik Vx (%) Hinweis: x % der Fahrzeuge, fahren langsamer oder maximal y km/h

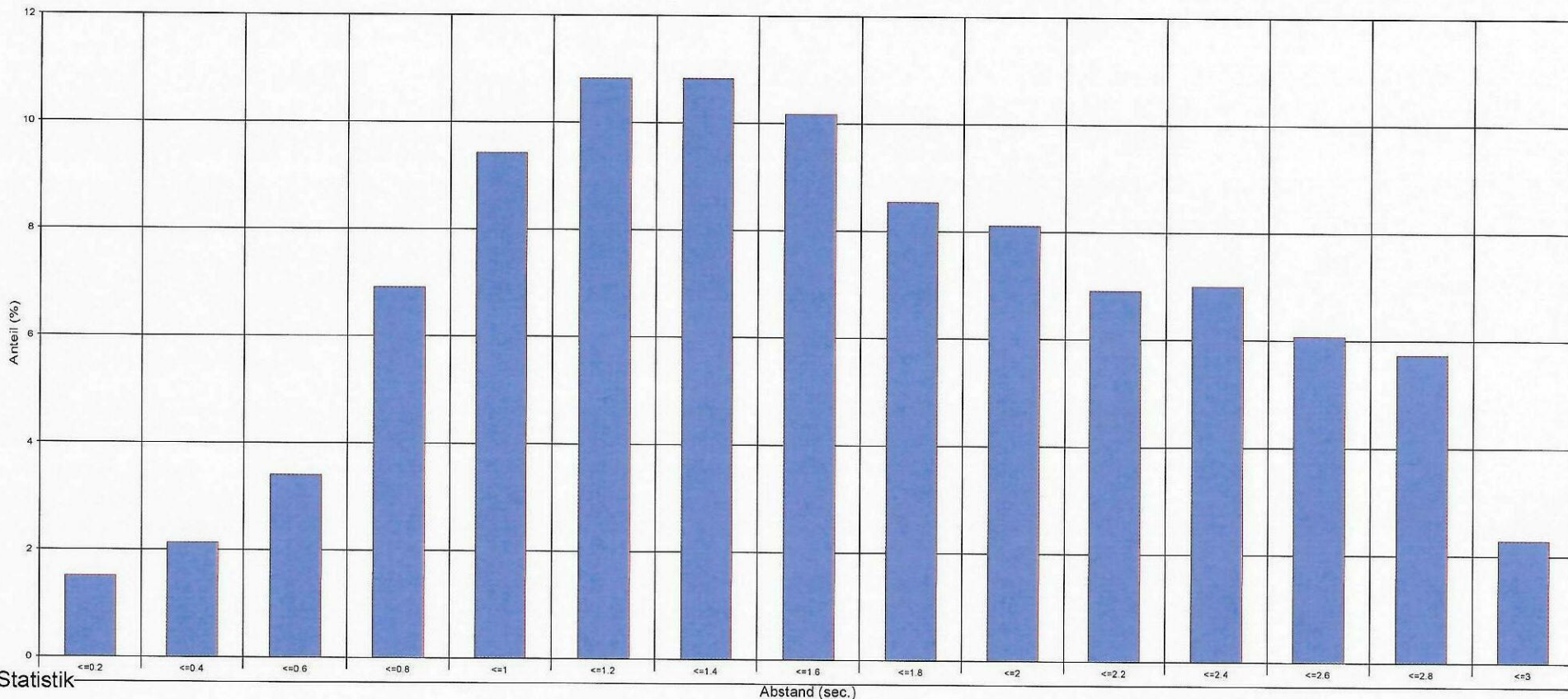
Zeitraum: Montag, 4. März 2024, 16:47 Uhr bis Montag, 11. März 2024, 21:04 Uhr

		Anzahl	%	V15	Vd	V85	Vmax
Geschwindigkeitsübertretung:	11 %						
Durchschnittl. Abstand:	1.6 sec						
Kolonnenverkehr:	33 %						
DTV:	4222						
Schwerverkehrsanteil:	4 %						
	<b>Einspurig</b>	1676	5.5	10	23	45	65
	<b>PKW</b>	27360	90.3	41	45	50	72
	<b>LKW</b>	869	2.9	40	44	49	63
	<b>LKW Zug</b>	404	1.3	40	44	49	59
	<b>Gesamt</b>	30309	100	39	43	50	72





## Döttingen, Surbtalstrasse Höhe Garage Bugmann, Fahrtrichtung Döttingen, 50km/h Beschränkung



### Statistik

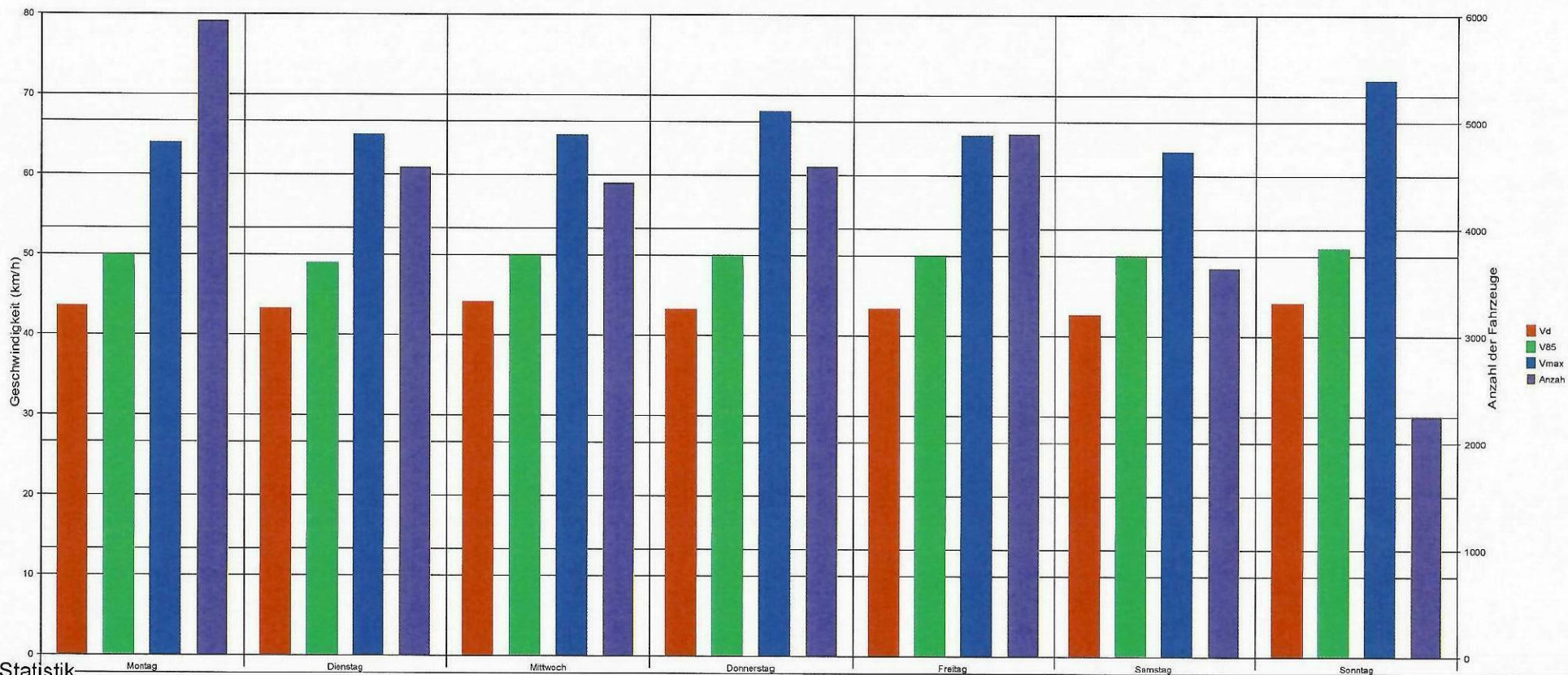
Zeitraum: Montag, 4. März 2024, 16:47 Uhr bis Montag, 11. März 2024, 21:04 Uhr

	Anzahl	%	V15	Vd	V85	Vmax	
Geschwindigkeitsübertretung: 11 %	Einspurig	1676	5.5	10	23	45	65
Durchschnittl. Abstand: 1.6 sec	PKW	27360	90.3	41	45	50	72
Kolonnenverkehr: 33 %	LKW	869	2.9	40	44	49	63
DTV: 4222	LKW Zug	404	1.3	40	44	49	59
Schwerverkehrsanteil: 4 %	Gesamt	30309	100	39	43	50	72





## Döttingen, Surbtalstrasse Höhe Garage Bugmann, Fahrtrichtung Döttingen, 50km/h Beschränkung



### Statistik

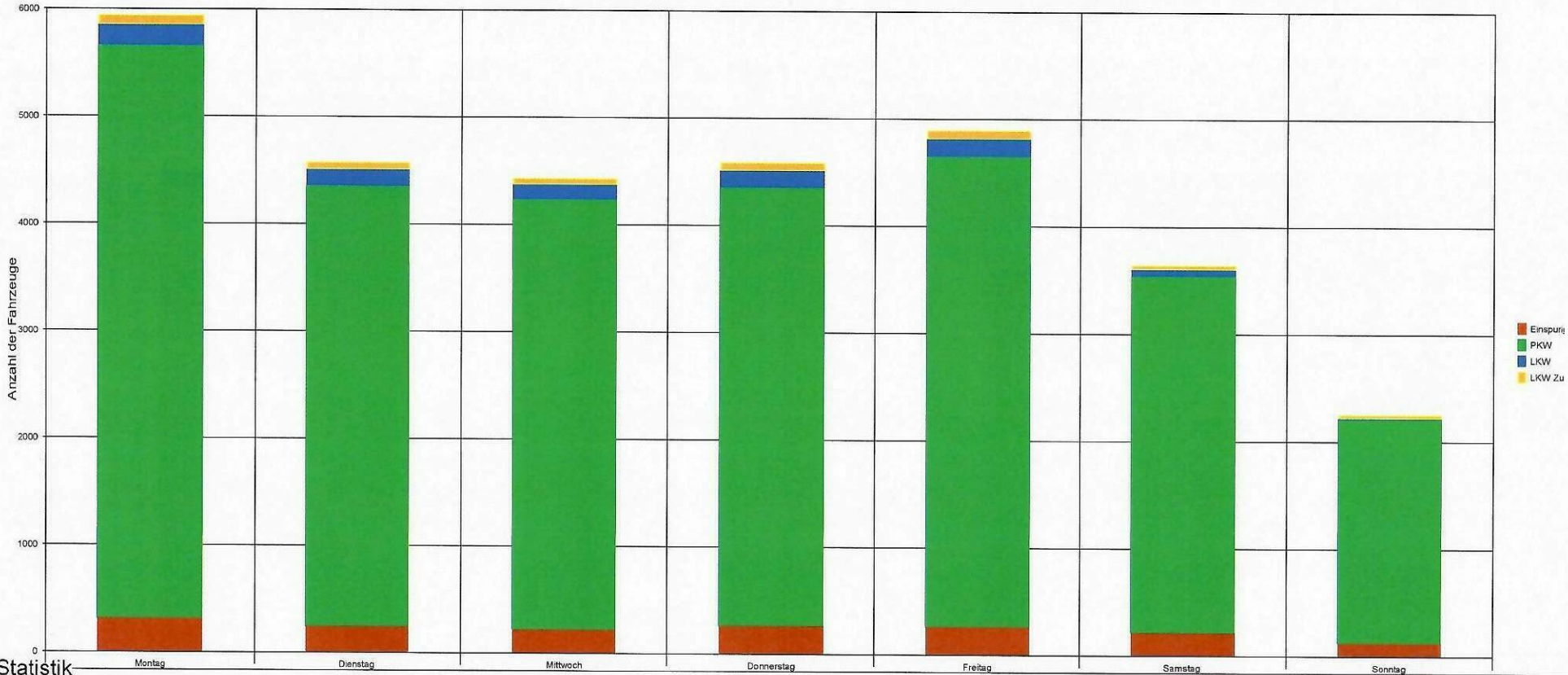
Zeitraum: Montag, 4. März 2024, 16:47 Uhr bis Montag, 11. März 2024, 21:04 Uhr

		Anzahl	%	V15	Vd	V85	Vmax
Geschwindigkeitsübertretung:	11 %	Einspurig	1676	5.5	10	23	45
Durchschnittl. Abstand:	1.6 sec	PKW	27360	90.3	41	45	50
Kolonnenverkehr:	33 %	LKW	869	2.9	40	44	49
DTV:	4222	LKW Zug	404	1.3	40	44	49
Schwerverkehrsanteil:	4 %	Gesamt	30309	100	39	43	50





## Döttingen, Surbtalstrasse Höhe Garage Bugmann, Fahrtrichtung Döttingen, 50km/h Beschränkung



### Statistik

Zeitraum: Montag, 4. März 2024, 16:47 Uhr bis Montag, 11. März 2024, 21:04 Uhr

	Anzahl	%	V15	Vd	V85	Vmax	
Geschwindigkeitsübertretung: 11 %	Einspurig	1676	5.5	10	23	45	65
Durchschnittl. Abstand: 1.6 sec	PKW	27360	90.3	41	45	50	72
Kolonnenverkehr: 33 %	LKW	869	2.9	40	44	49	63
DTV: 4222	LKW Zug	404	1.3	40	44	49	59
Schwerverkehrsanteil: 4 %	Gesamt	30309	100	39	43	50	72