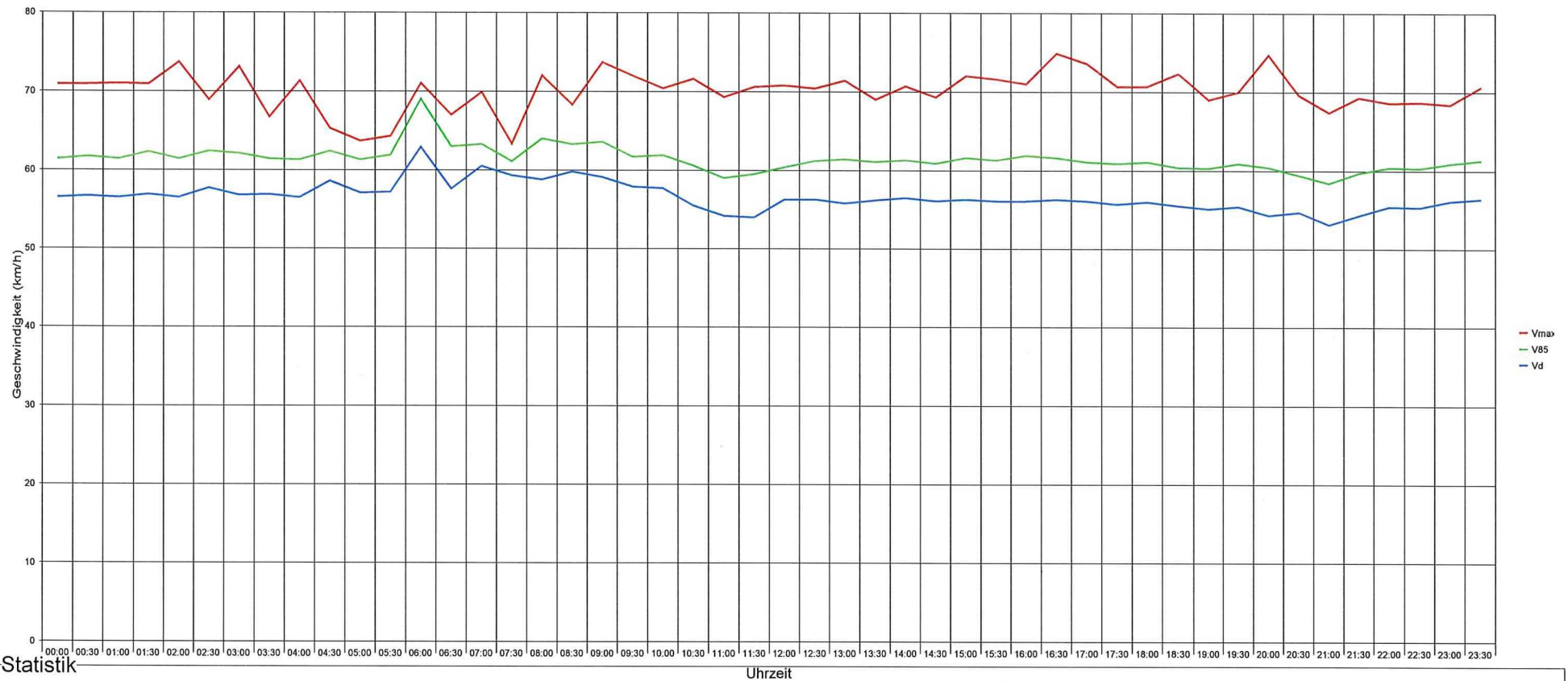




Lengnau, Surbtalstrasse, Fahrtrichtung Baden, 60km/h Beschränkung



Statistik

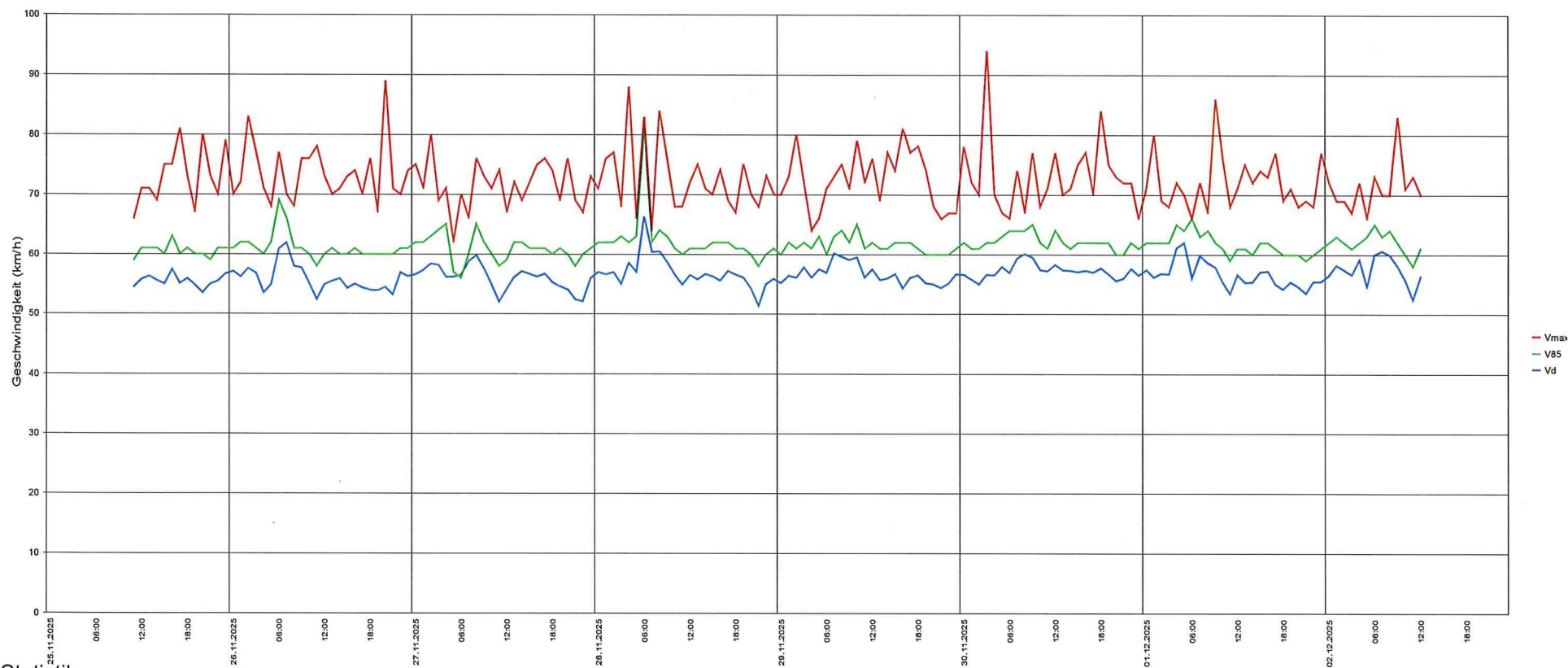
Zeitraum:

Dienstag, 25. November 2025, 11:46 Uhr bis Dienstag, 2. Dezember 2025, 12:48 Uhr

		Anzahl	%	V15	Vd	V85	Vmax
Geschwindigkeitsübertretung: 17 %	Einspurig	1432	3.3	40	51	60	77
Durchschnittl. Abstand: 1.6 sec	PKW	40374	92	51	56	61	94
Kolonnenverkehr: 44 %	LKW	1186	2.7	50	54	60	74
DTV: 6228	LKW Zug	870	2	48	53	59	69
Schwerverkehrsanteil: 5 %	Gesamt	43862	100	51	55	61	94



Lengnau, Surbtalstrasse, Fahrtrichtung Baden, 60km/h Beschränkung



Statistik

Datum, Uhrzeit

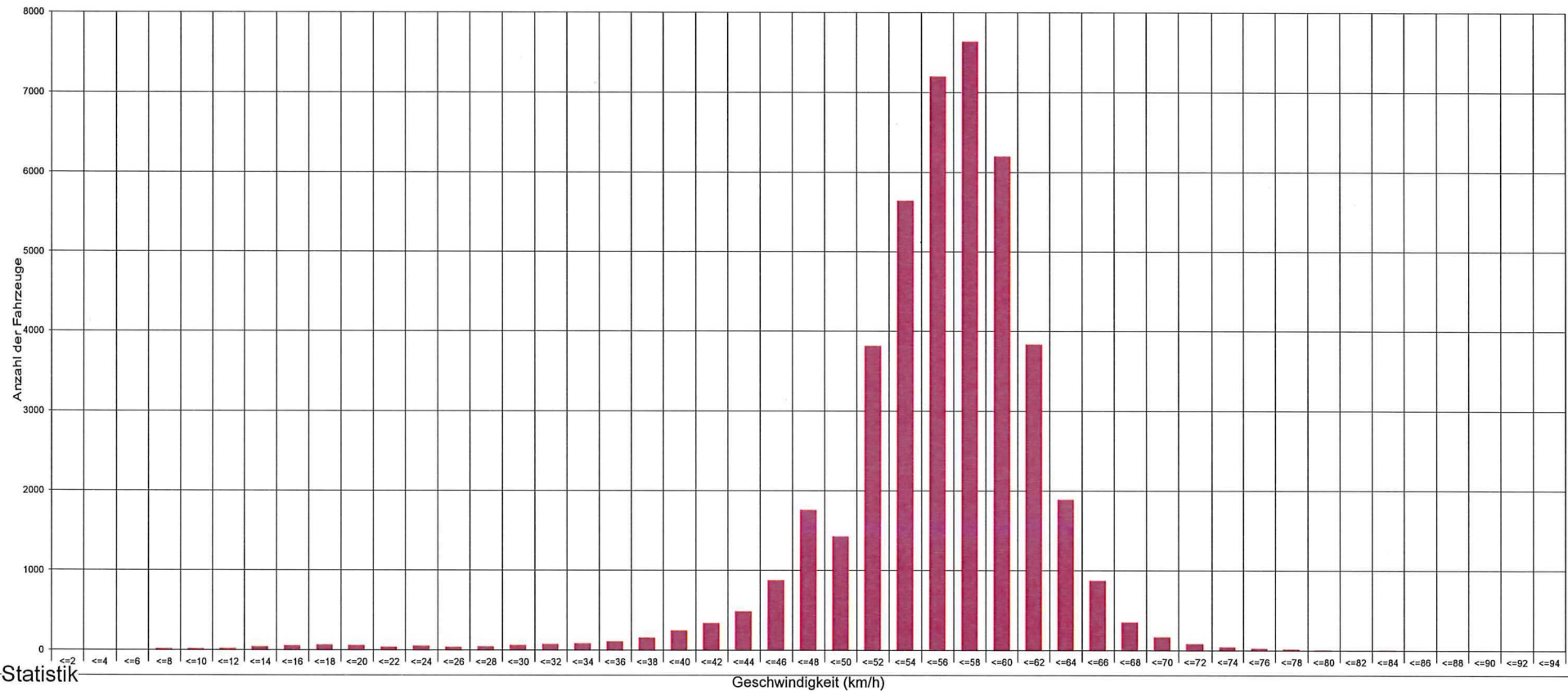
Zeitraum:

Dienstag, 25. November 2025, 11:46 Uhr bis Dienstag, 2. Dezember 2025, 12:48 Uhr

		Anzahl	%	V15	Vd	V85	Vmax
Geschwindigkeitsübertretung: 17 %	Einspurig	1432	3.3	40	51	60	77
Durchschnittl. Abstand: 1.6 sec	PKW	40374	92	51	56	61	94
Kolonnenverkehr: 44 %	LKW	1186	2.7	50	54	60	74
DTV: 6228	LKW Zug	870	2	48	53	59	69
Schwerverkehrsanteil: 5 %	Gesamt	43862	100	51	55	61	94



Lengnau, Surbtalstrasse, Fahrtrichtung Baden, 60km/h Beschränkung



Statistik

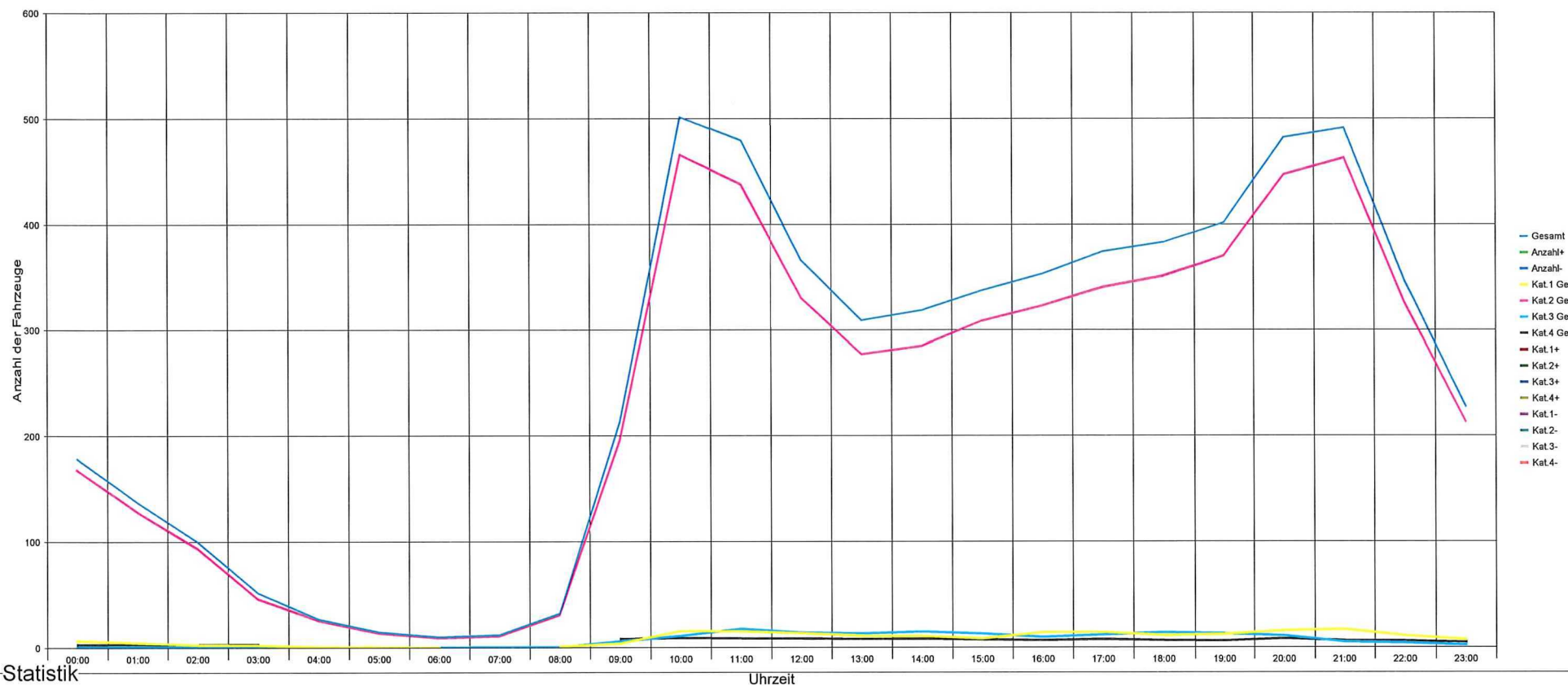
Zeitraum:

Dienstag, 25. November 2025, 11:46 Uhr bis Dienstag, 2. Dezember 2025, 12:48 Uhr

			Anzahl	%	V15	Vd	V85	Vmax
Geschwindigkeitsübertretung:	17 %	Einspurig	1432	3.3	40	51	60	77
Durchschnittl. Abstand:	1.6 sec	PKW	40374	92	51	56	61	94
Kolonnenverkehr:	44 %	LKW	1186	2.7	50	54	60	74
DTV:	6228	LKW Zug	870	2	48	53	59	69
Schwerverkehrsanteil:	5 %	Gesamt	43862	100	51	55	61	94



Lengnau, Surbtalstrasse, Fahrtrichtung Baden, 60km/h Beschränkung



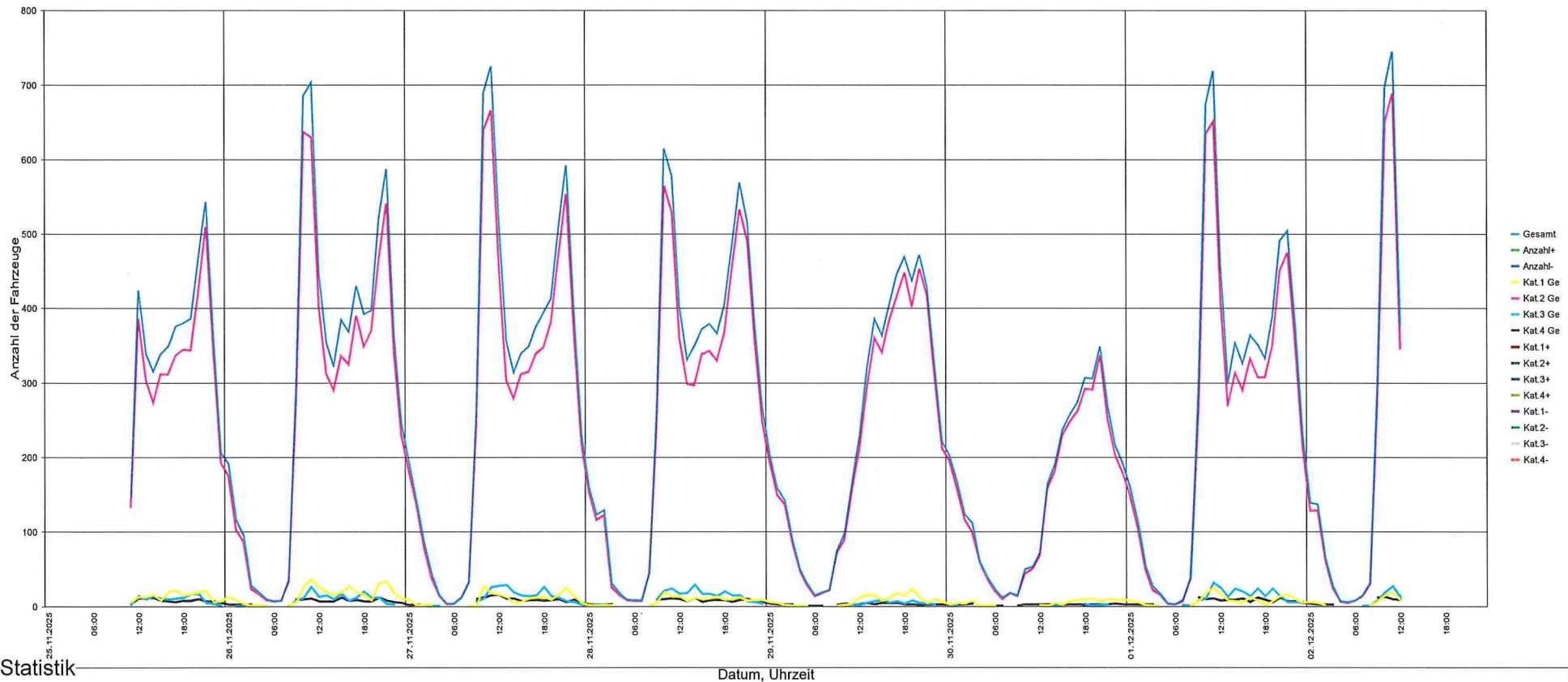
Zeitraum:

Dienstag, 25. November 2025, 11:46 Uhr bis Dienstag, 2. Dezember 2025, 12:48 Uhr

		Anzahl	%	V15	Vd	V85	Vmax	
Geschwindigkeitsübertretung:	17 %	Einspurig	1432	3.3	40	51	60	77
Durchschnittl. Abstand:	1.6 sec	PKW	40374	92	51	56	61	94
Kolonnenverkehr:	44 %	LKW	1186	2.7	50	54	60	74
DTV:	6228	LKW Zug	870	2	48	53	59	69
Schwerverkehrsanteil:	5 %	Gesamt	43862	100	51	55	61	94



Lengnau, Surbtalstrasse, Fahrtrichtung Baden, 60km/h Beschränkung



Statistik

Datum, Uhrzeit

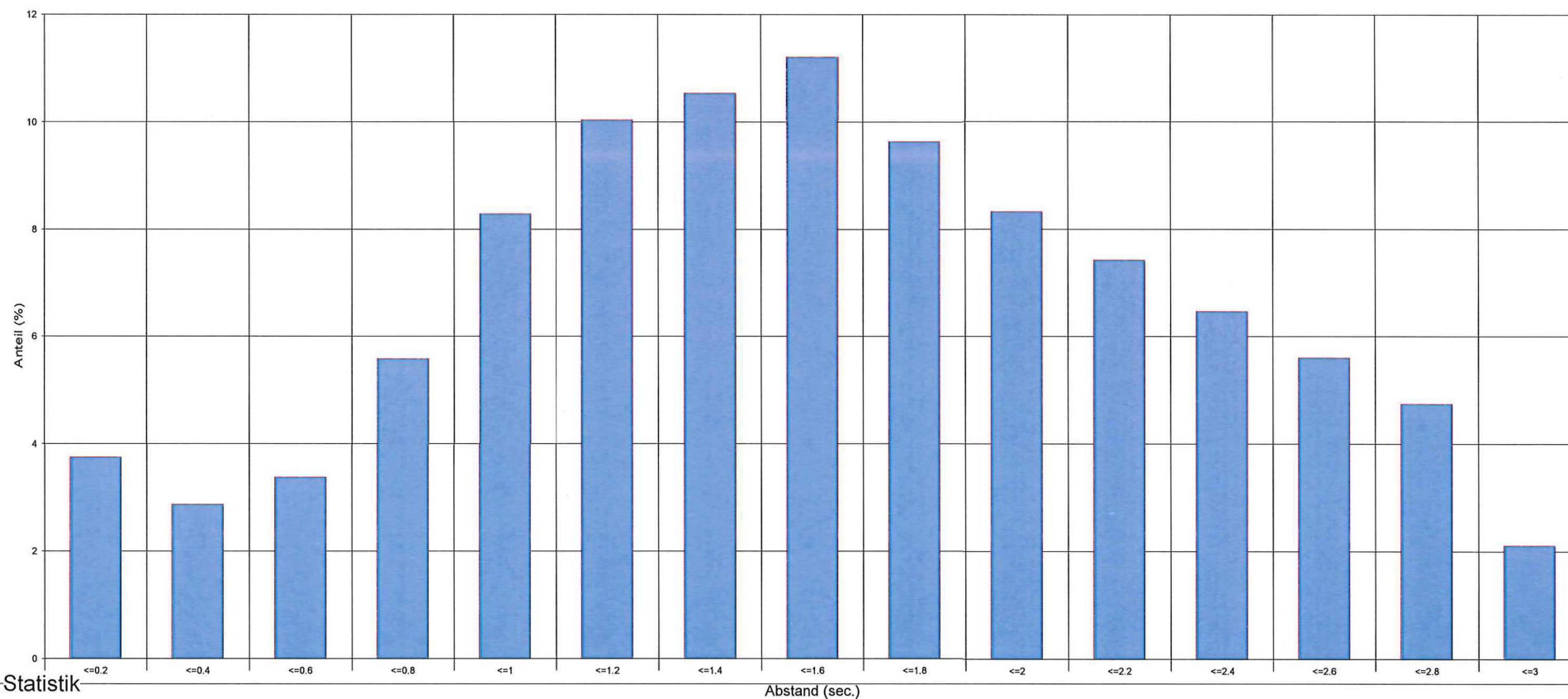
Zeitraum:

Dienstag, 25. November 2025, 11:46 Uhr bis Dienstag, 2. Dezember 2025, 12:48 Uhr

			Anzahl	%	V15	Vd	V85	Vmax
Geschwindigkeitsübertretung:	17 %	Einspurig	1432	3.3	40	51	60	77
Durchschnittl. Abstand:	1.6 sec	PKW	40374	92	51	56	61	94
Kolonnenverkehr:	44 %	LKW	1186	2.7	50	54	60	74
DTV:	6228	LKW Zug	870	2	48	53	59	69
Schwerverkehrsanteil:	5 %	Gesamt	43862	100	51	55	61	94



Lengnau, Surbtalstrasse, Fahrtrichtung Baden, 60km/h Beschränkung



Statistik

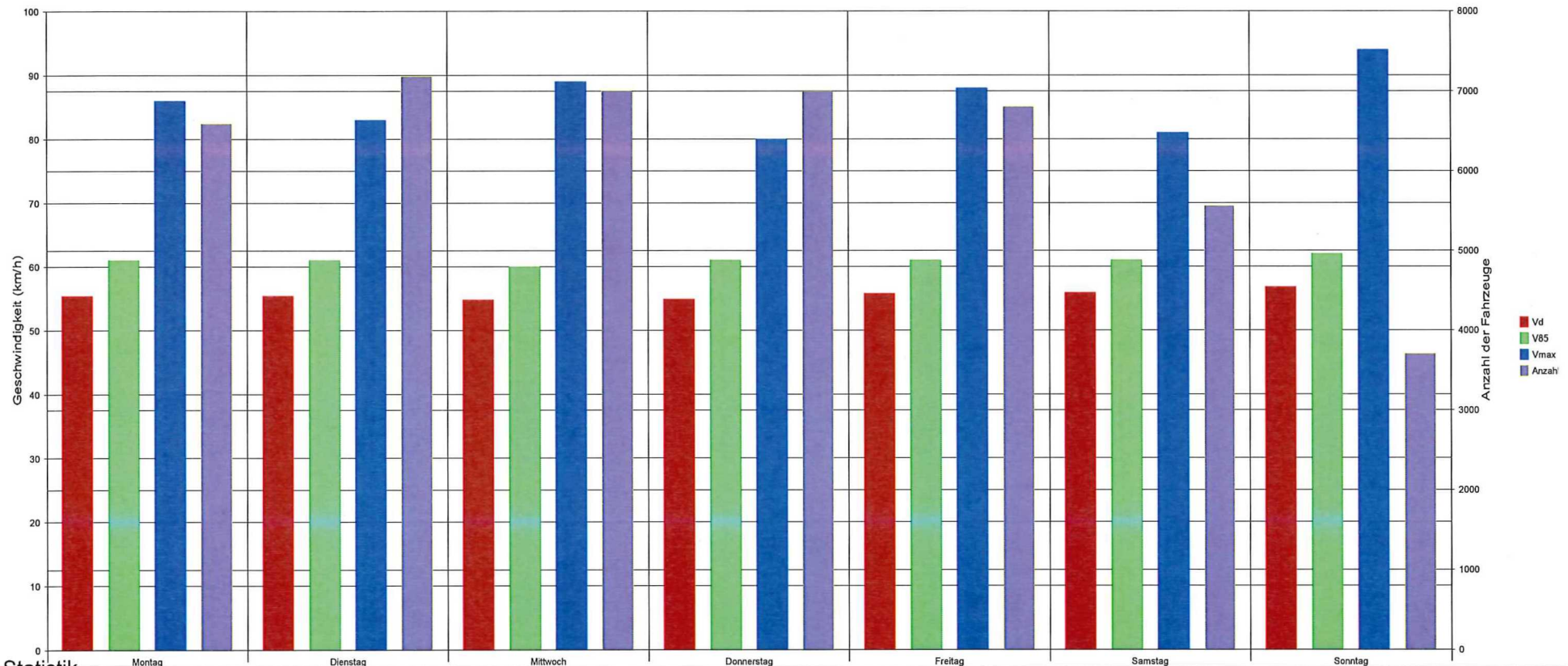
Zeitraum:

Dienstag, 25. November 2025, 11:46 Uhr bis Dienstag, 2. Dezember 2025, 12:48 Uhr

		Anzahl	%	V15	Vd	V85	Vmax
Geschwindigkeitsübertretung: 17 %	Einspurig	1432	3.3	40	51	60	77
Durchschnittl. Abstand: 1.6 sec	PKW	40374	92	51	56	61	94
Kolonnenverkehr: 44 %	LKW	1186	2.7	50	54	60	74
DTV: 6228	LKW Zug	870	2	48	53	59	69
Schwerverkehrsanteil: 5 %	Gesamt	43862	100	51	55	61	94



Lengnau, Surbtalstrasse, Fahrtrichtung Baden, 60km/h Beschränkung



Statistik

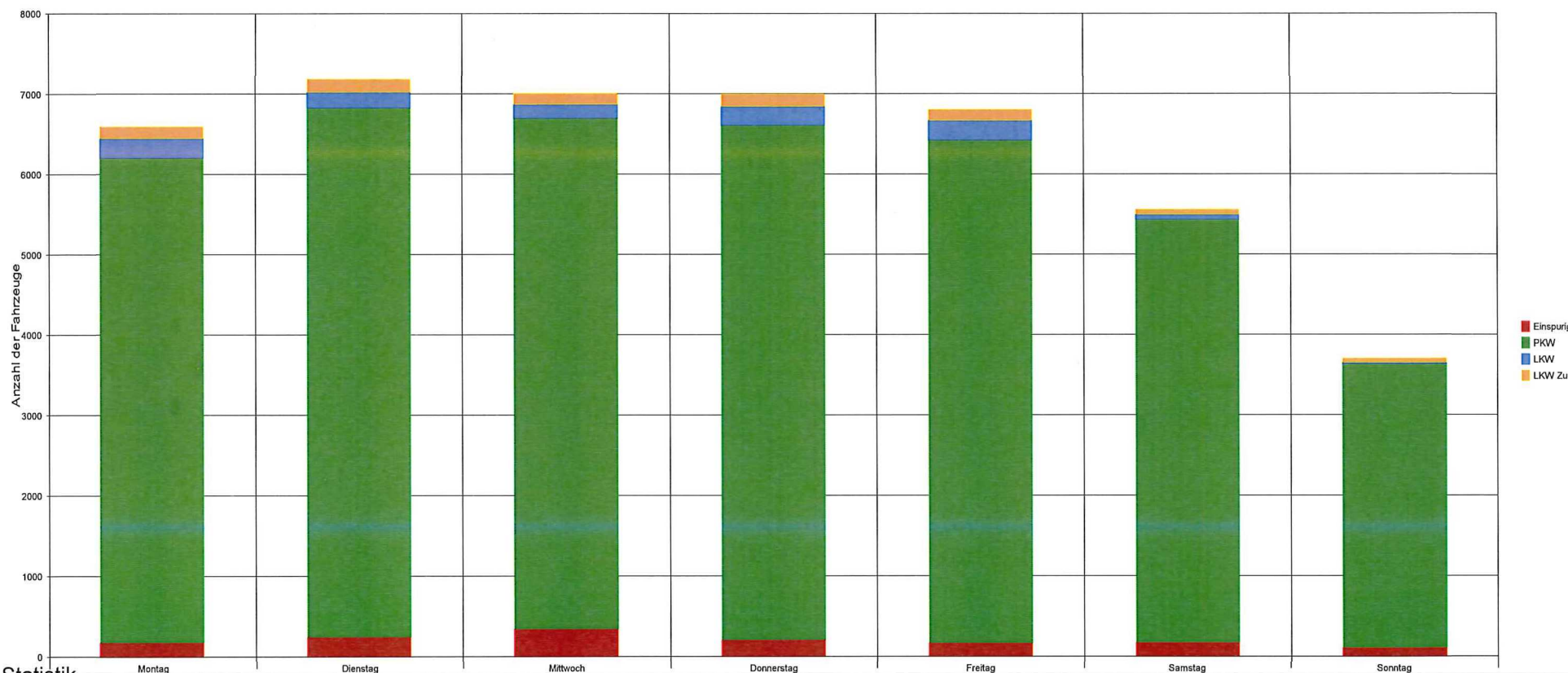
Zeitraum:

Dienstag, 25. November 2025, 11:46 Uhr bis Dienstag, 2. Dezember 2025, 12:48 Uhr

		Anzahl	%	V15	Vd	V85	Vmax
Geschwindigkeitsübertretung:	17 %						
	Einspurig	1432	3.3	40	51	60	77
Durchschnittl. Abstand:	1.6 sec						
	PKW	40374	92	51	56	61	94
Kolonnenverkehr:	44 %						
	LKW	1186	2.7	50	54	60	74
DTV:	6228						
	LKW Zug	870	2	48	53	59	69
Schwerverkehrsanteil:	5 %						
	Gesamt	43862	100	51	55	61	94



Lengnau, Surbtalstrasse, Fahrtrichtung Baden, 60km/h Beschränkung



Statistik

Zeitraum:

Dienstag, 25. November 2025, 11:46 Uhr bis Dienstag, 2. Dezember 2025, 12:48 Uhr

		Anzahl	%	V15	Vd	V85	Vmax
Geschwindigkeitsübertretung: 17 %	Einspurig	1432	3.3	40	51	60	77
Durchschnittl. Abstand: 1.6 sec	PKW	40374	92	51	56	61	94
Kolonnenverkehr: 44 %	LKW	1186	2.7	50	54	60	74
DTV: 6228	LKW Zug	870	2	48	53	59	69
Schwerverkehrsanteil: 5 %	Gesamt	43862	100	51	55	61	94