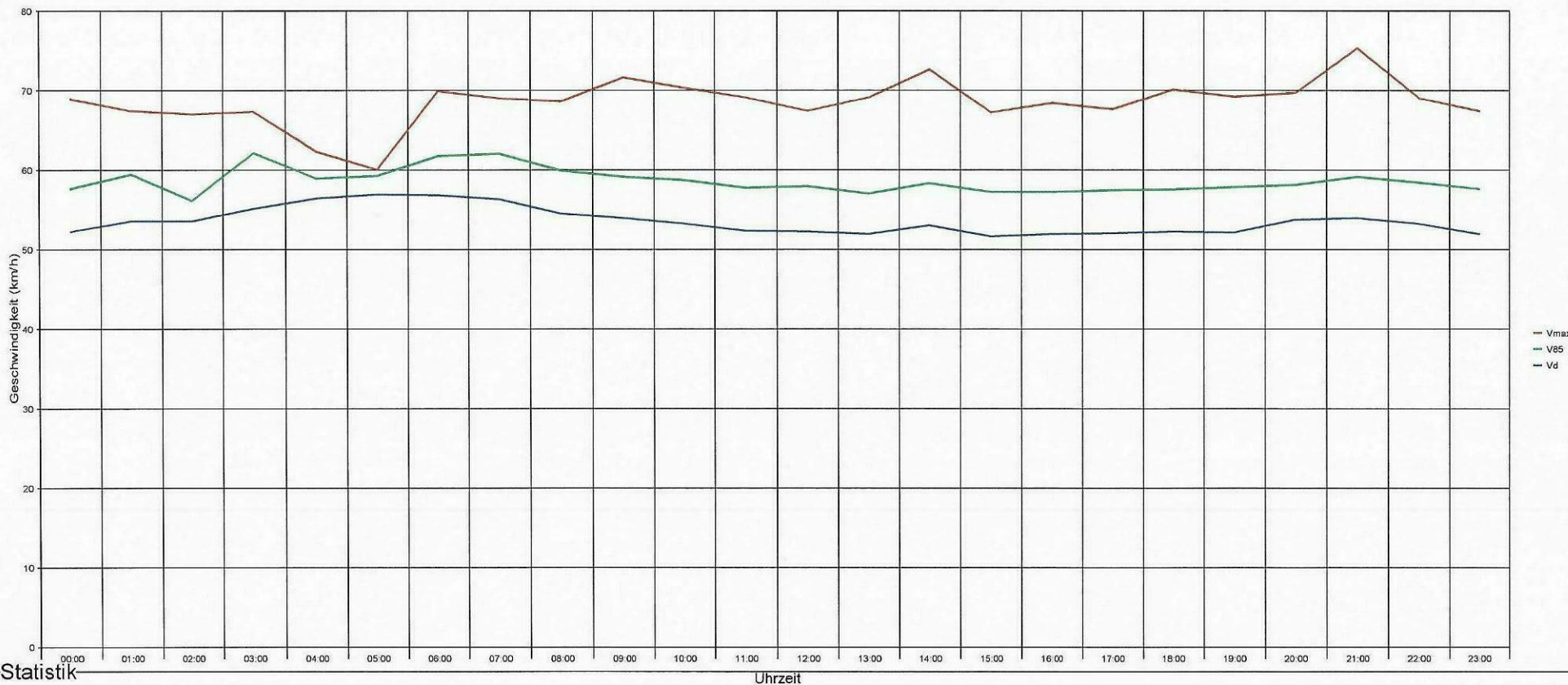




Böttstein, Hauptstrasse 71, Fahrtrichtung Leuggern, 50km/h Beschränkung



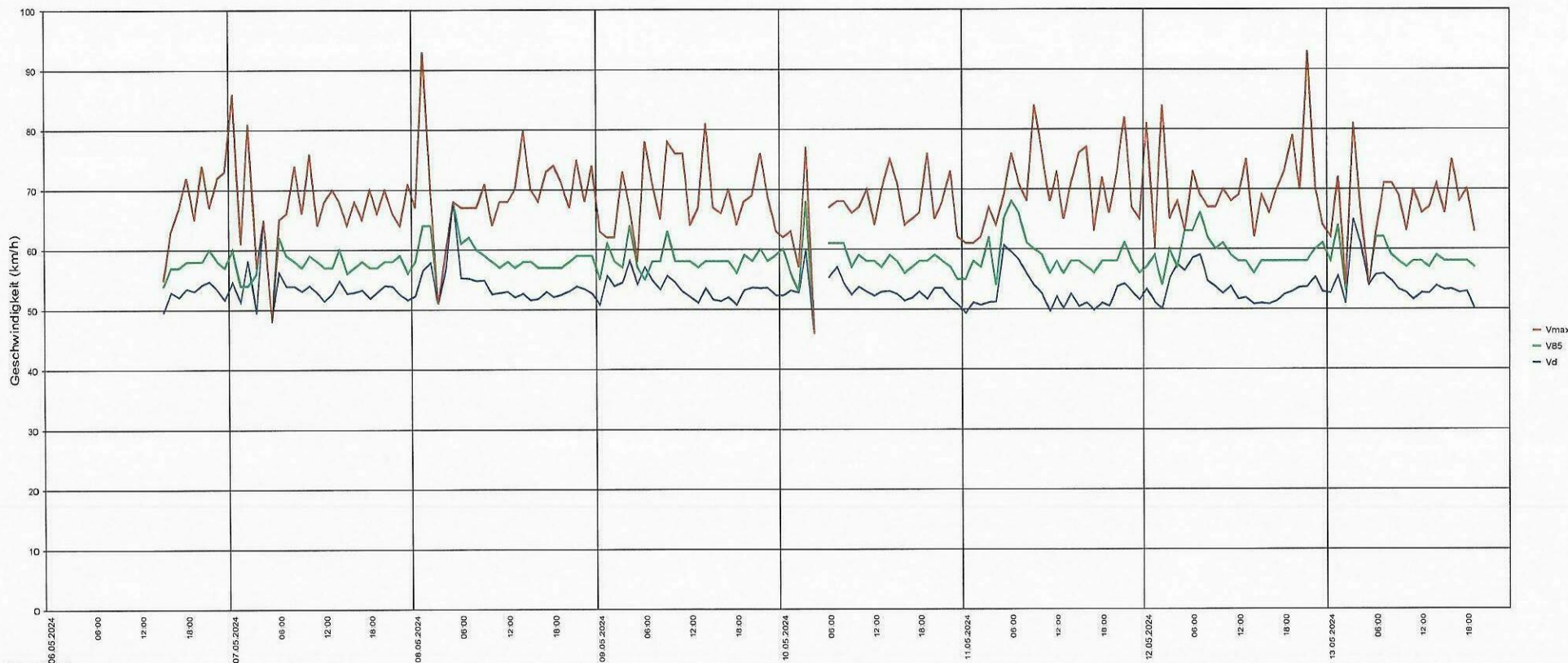
Statistik

Zeitraum: Montag, 6. Mai 2024, 15:46 Uhr bis Montag, 13. Mai 2024, 19:13 Uhr

		Anzahl	%	V15	Vd	V85	Vmax
Geschwindigkeitsübertretung:	71 % Einspurig	1053	6.3	29	46	57	74
Durchschnittl. Abstand:	1.4 sec PKW	14908	89.8	49	53	58	93
Kolonnenverkehr:	31 % LKW	544	3.3	42	49	56	73
DTV:	2324 LKW Zug	100	0.6	42	49	55	62
Schwerverkehrsanteil:	4 % Gesamt	16605	100	48	53	58	93



Böttstein, Hauptstrasse 71, Fahrtrichtung Leuggern, 50km/h Beschränkung



Statistik

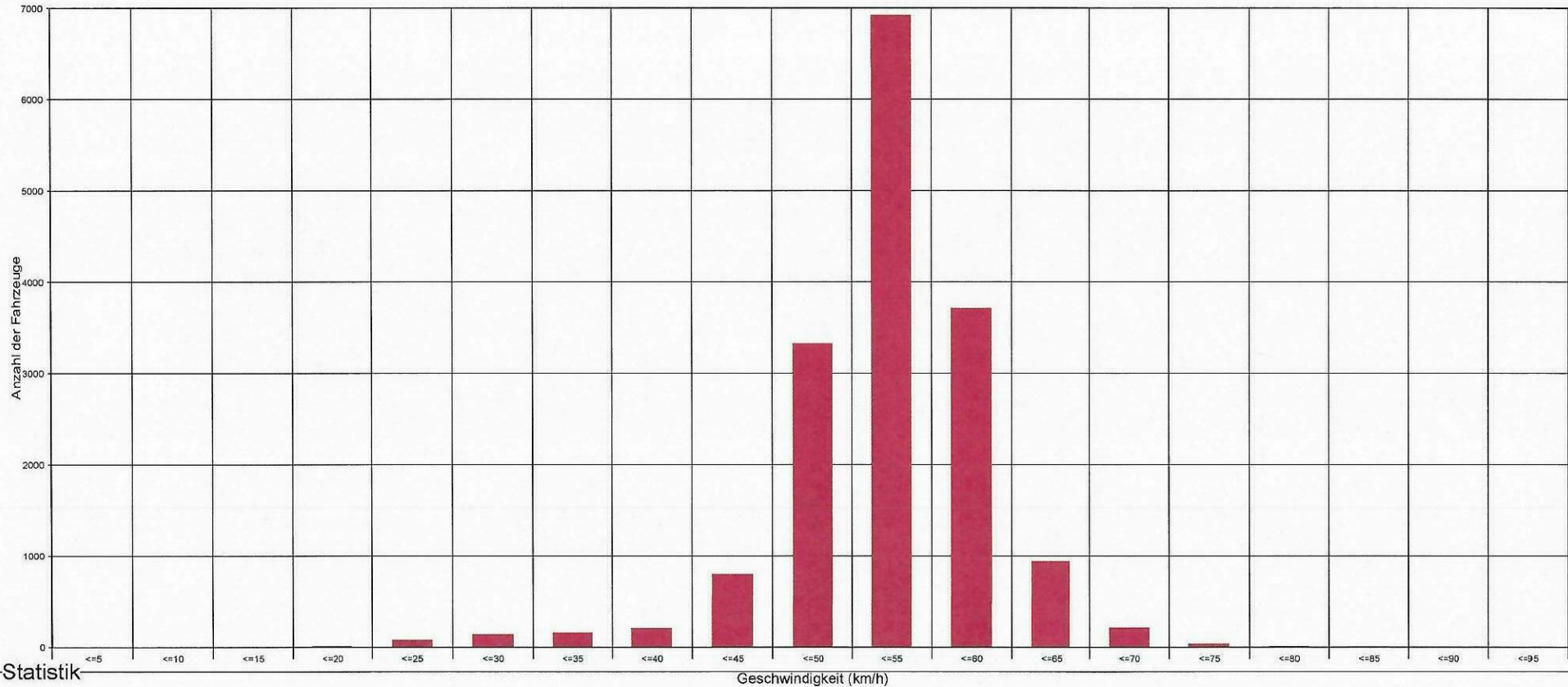
Datum, Uhrzeit

Zeitraum: Montag, 6. Mai 2024, 15:46 Uhr bis Montag, 13. Mai 2024, 19:13 Uhr

		Anzahl	%	V15	Vd	V85	Vmax
Geschwindigkeitsübertretung:	71 % Einspurig	1053	6.3	29	46	57	74
Durchschnittl. Abstand:	1.4 sec PKW	14908	89.8	49	53	58	93
Kolonnenverkehr:	31 % LKW	544	3.3	42	49	56	73
DTV:	2324 LKW Zug	100	0.6	42	49	55	62
Schwerverkehrsanteil:	4 % Gesamt	16605	100	48	53	58	93



Böttstein, Hauptstrasse 71, Fahrtrichtung Leuggern, 50km/h Beschränkung



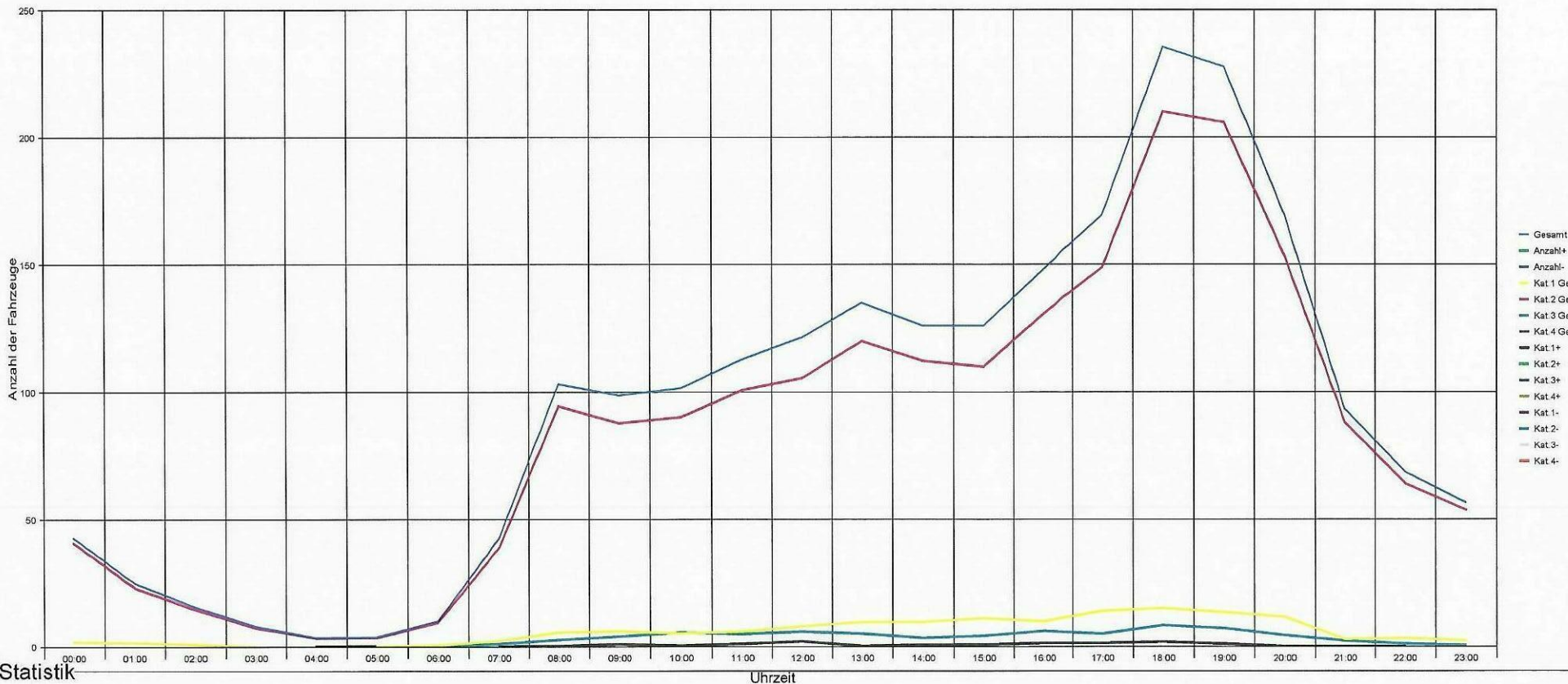
Statistik

Zeitraum: Montag, 6. Mai 2024, 15:46 Uhr bis Montag, 13. Mai 2024, 19:13 Uhr

		Anzahl	%	V15	Vd	V85	Vmax
Geschwindigkeitsübertretung:	71 % Einspurig	1053	6.3	29	46	57	74
Durchschnittl. Abstand:	1.4 sec PKW	14908	89.8	49	53	58	93
Kolonnenverkehr:	31 % LKW	544	3.3	42	49	56	73
DTV:	2324 LKW Zug	100	0.6	42	49	55	62
Schwerverkehrsanteil:	4 % Gesamt	16605	100	48	53	58	93



Böttstein, Hauptstrasse 71, Fahrtrichtung Leuggern, 50km/h Beschränkung



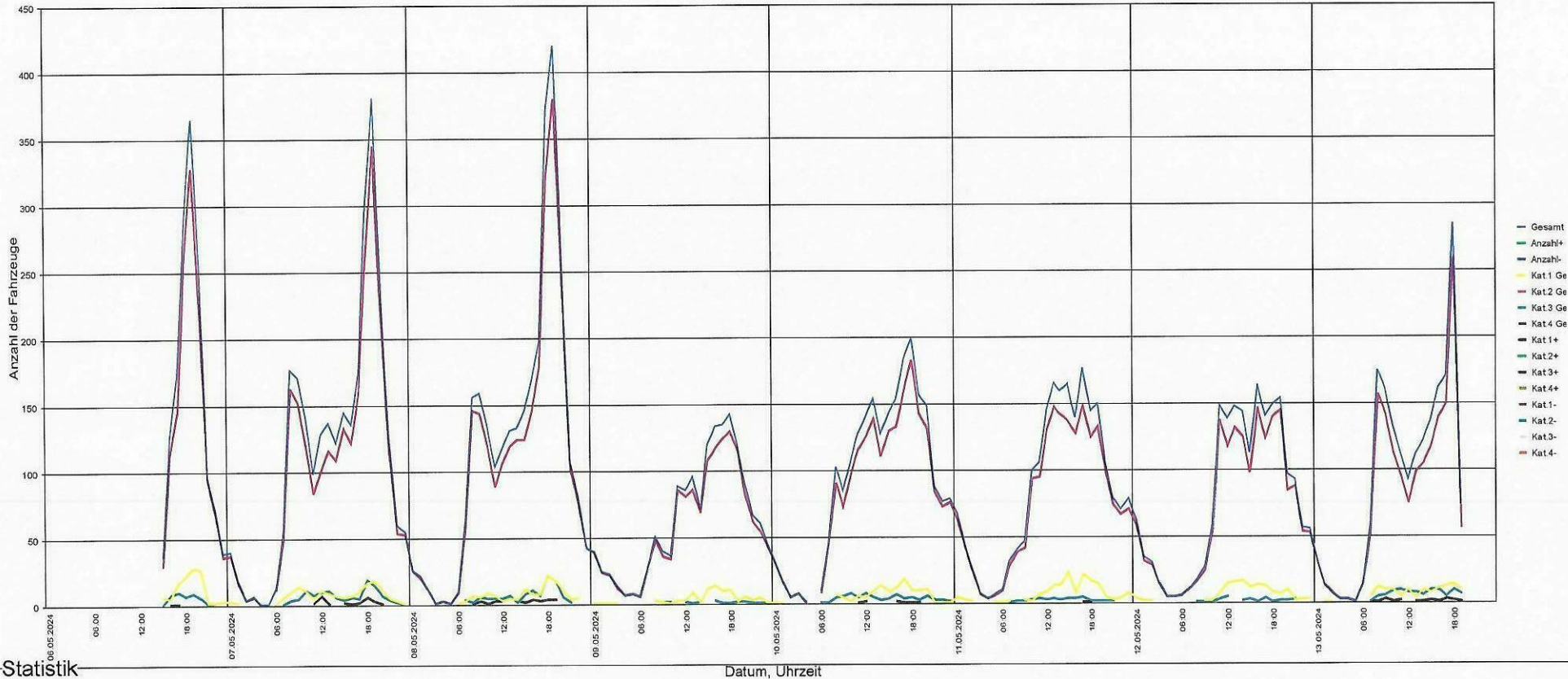
Statistik

Zeitraum: Montag, 6. Mai 2024, 15:46 Uhr bis Montag, 13. Mai 2024, 19:13 Uhr

		Anzahl	%	V15	Vd	V85	Vmax	
Geschwindigkeitsübertretung:	71 %	Einspurig	1053	6.3	29	46	57	74
Durchschnittl. Abstand:	1.4 sec	PKW	14908	89.8	49	53	58	93
Kolonnenverkehr:	31 %	LKW	544	3.3	42	49	56	73
DTV:	2324	LKW Zug	100	0.6	42	49	55	62
Schwerverkehrsanteil:	4 %	Gesamt	16605	100	48	53	58	93



Böttstein, Hauptstrasse 71, Fahrtrichtung Leuggern, 50km/h Beschränkung



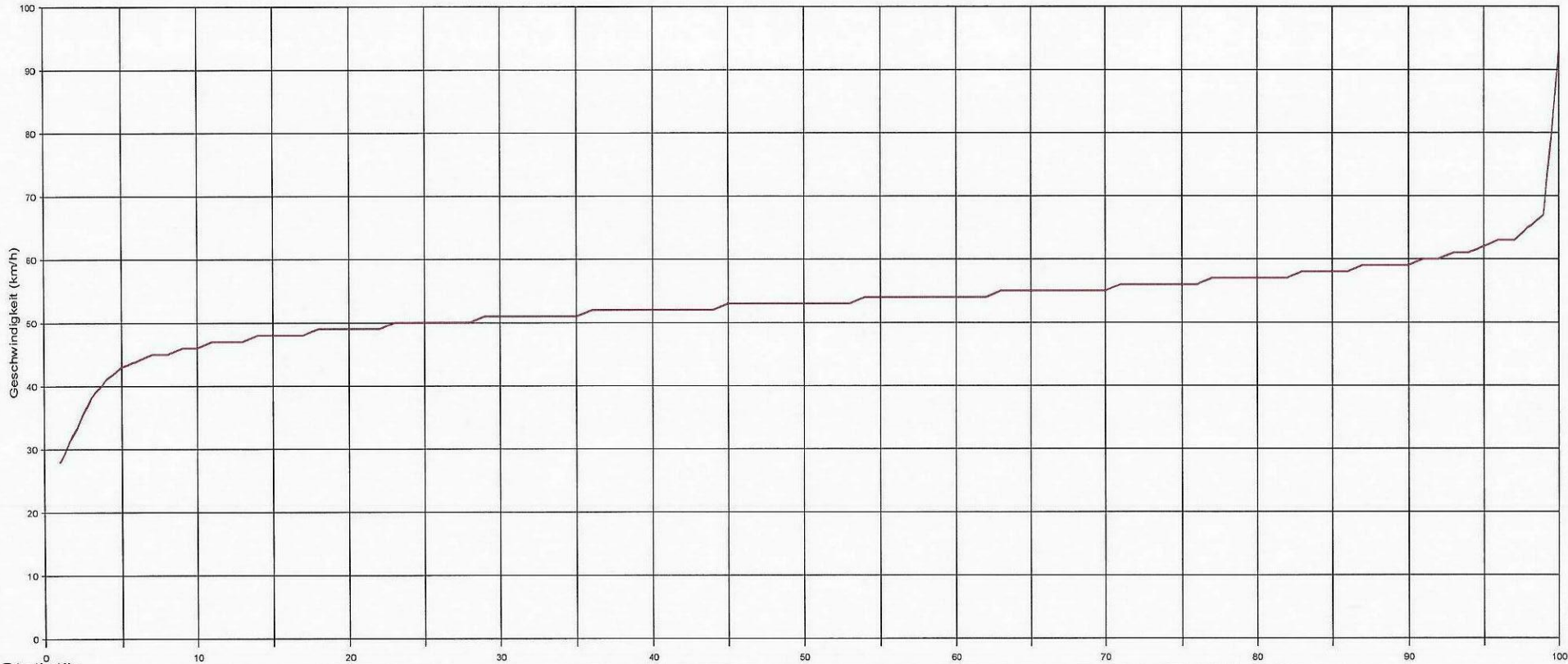
Statistik

Zeitraum: Montag, 6. Mai 2024, 15:46 Uhr bis Montag, 13. Mai 2024, 19:13 Uhr

		Anzahl	%	V15	Vd	V85	Vmax	
Geschwindigkeitsübertretung:	71 %	Einspurig	1053	6.3	29	46	57	74
Durchschnittl. Abstand:	1.4 sec	PKW	14908	89.8	49	53	58	93
Kolonnenverkehr:	31 %	LKW	544	3.3	42	49	56	73
DTV:	2324	LKW Zug	100	0.6	42	49	55	62
Schwerverkehrsanteil:	4 %	Gesamt	16605	100	48	53	58	93



Böttstein, Hauptstrasse 71, Fahrtrichtung Leuggern, 50km/h Beschränkung



Statistik

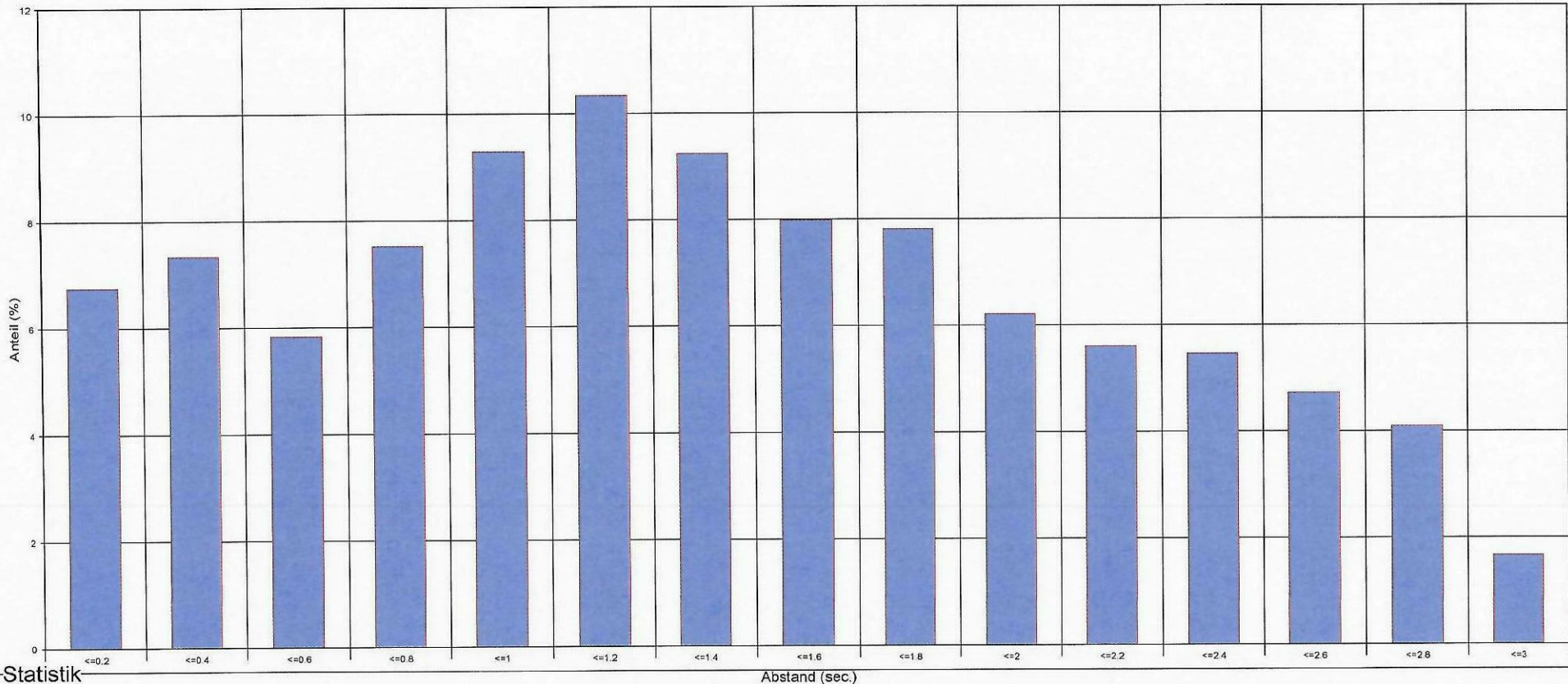
Vx (%) Hinweis: x % der Fahrzeuge, fahren langsamer oder maximal y km/h

Zeitraum: Montag, 6. Mai 2024, 15:46 Uhr bis Montag, 13. Mai 2024, 19:13 Uhr

	Anzahl	%	V15	Vd	V85	Vmax	
Geschwindigkeitsübertretung: 71 %	1053	6.3	29	46	57	74	
Durchschnittl. Abstand: 1.4 sec	PKW	14908	89.8	49	53	58	93
Kolonnenverkehr: 31 %	LKW	544	3.3	42	49	56	73
DTV: 2324	LKW Zug	100	0.6	42	49	55	62
Schwerverkehrsanteil: 4 %	Gesamt	16605	100	48	53	58	93



Böttstein, Hauptstrasse 71, Fahrtrichtung Leuggern, 50km/h Beschränkung



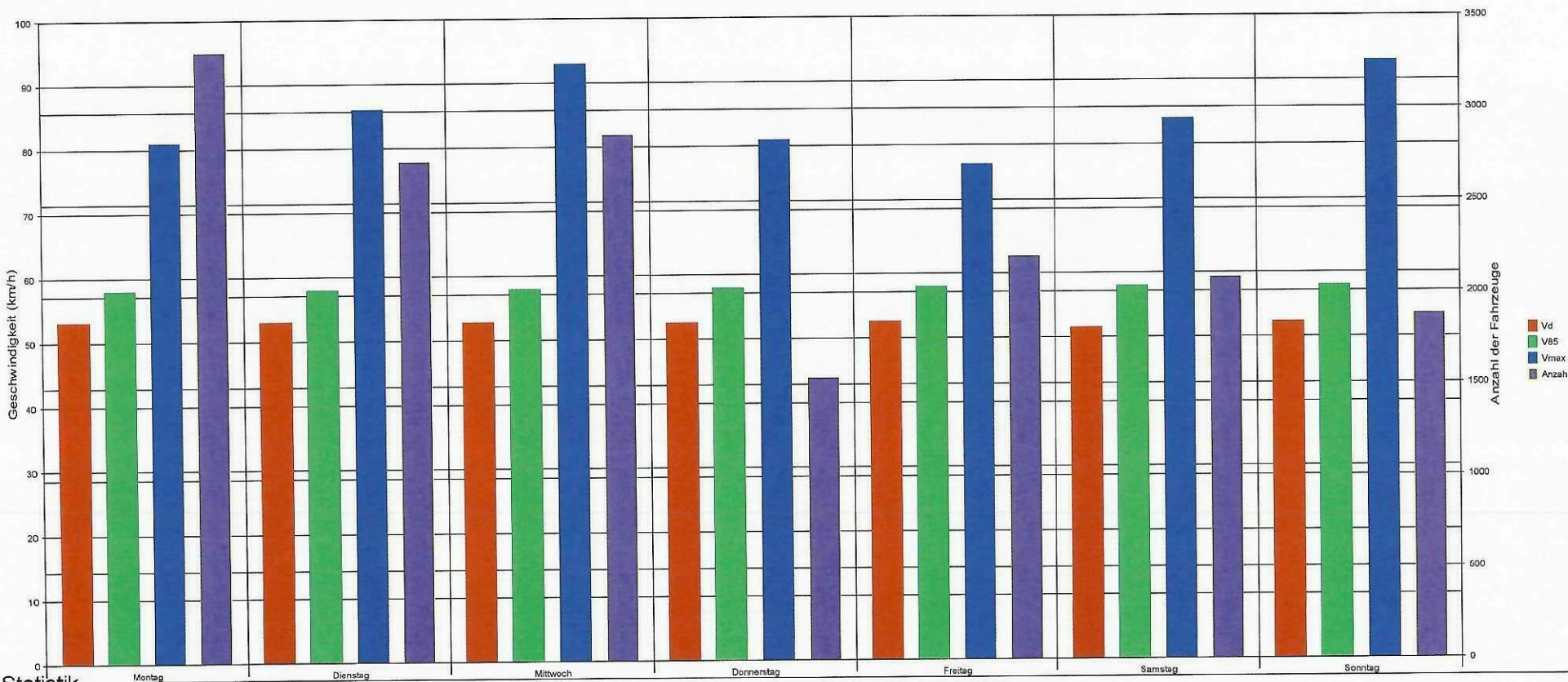
Statistik

Zeitraum: Montag, 6. Mai 2024, 15:46 Uhr bis Montag, 13. Mai 2024, 19:13 Uhr

		Anzahl	%	V15	Vd	V85	Vmax
Geschwindigkeitsübertretung:	71 %						
	Einspurig	1053	6.3	29	46	57	74
Durchschnittl. Abstand:	1.4 sec	PKW	14908	89.8	49	53	93
Kolonnenverkehr:	31 %	LKW	544	3.3	42	49	73
DTV:	2324	LKW Zug	100	0.6	42	49	62
Schwerverkehrsanteil:	4 %	Gesamt	16605	100	48	53	93



Böttstein, Hauptstrasse 71, Fahrtrichtung Leuggern, 50km/h Beschränkung



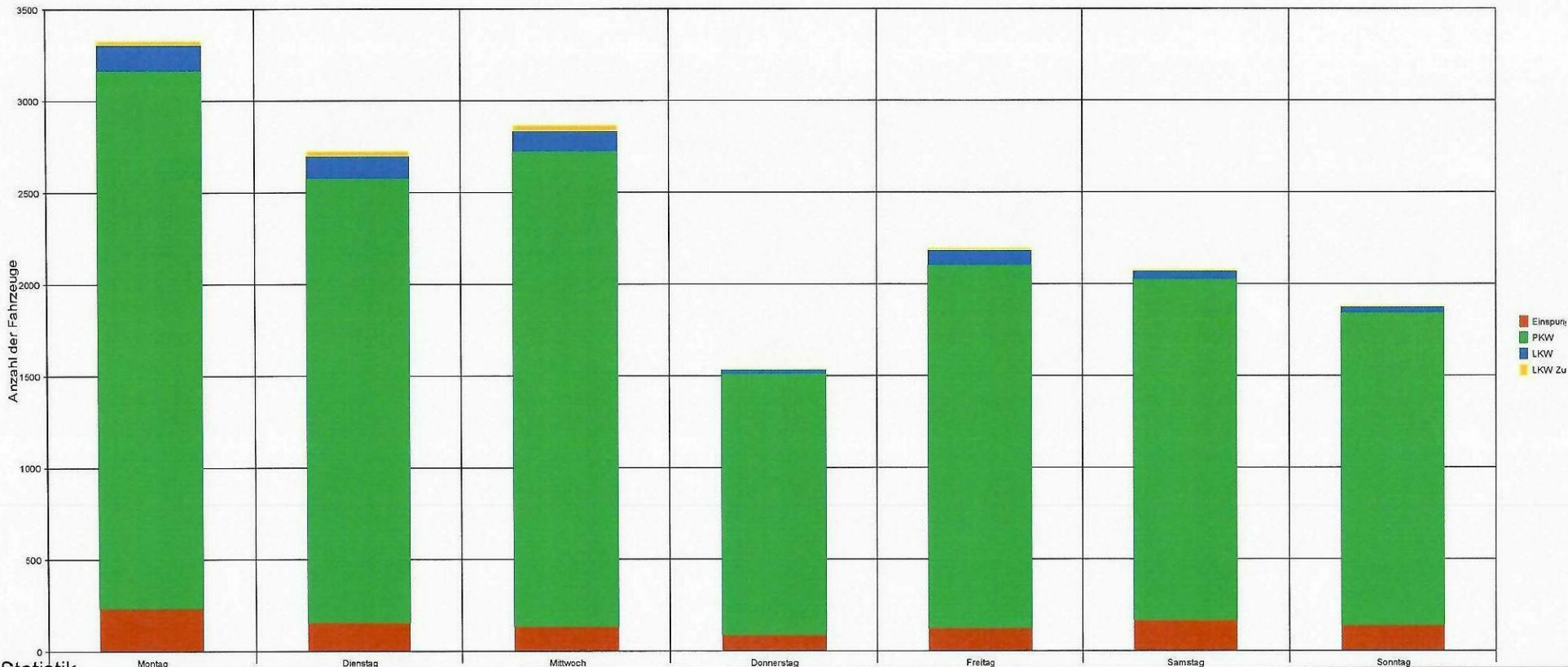
Statistik

Zeitraum: Montag, 6. Mai 2024, 15:46 Uhr bis Montag, 13. Mai 2024, 19:13 Uhr

		Anzahl	%	V15	Vd	V85	Vmax	
Geschwindigkeitsübertretung:	71 %	Einspurig	1053	6.3	29	46	57	74
Durchschnittl. Abstand:	1.4 sec	PKW	14908	89.8	49	53	58	93
Kolonnenverkehr:	31 %	LKW	544	3.3	42	49	56	73
DTV:	2324	LKW Zug	100	0.6	42	49	55	62
Schwerverkehrsanteil:	4 %	Gesamt	16605	100	48	53	58	93



Böttstein, Hauptstrasse 71, Fahrtrichtung Leuggern, 50km/h Beschränkung



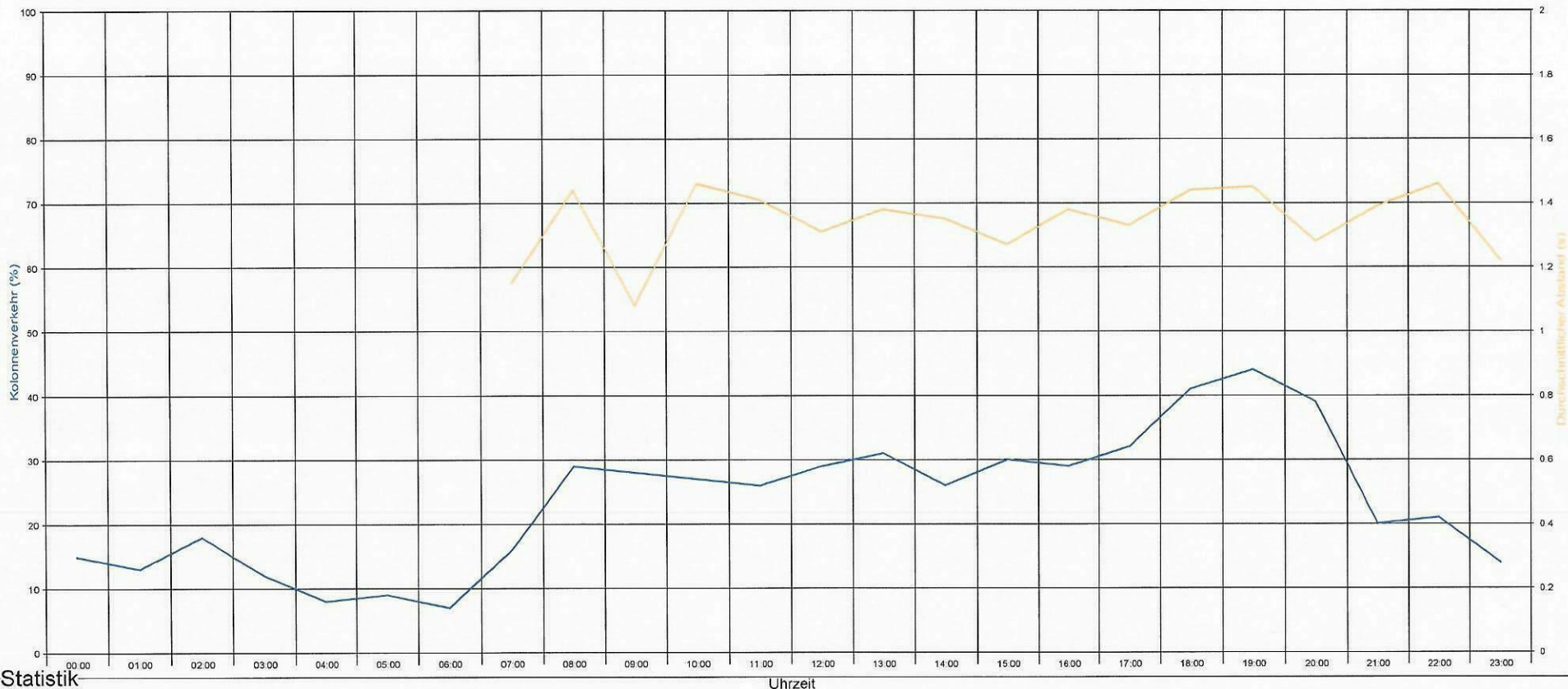
Statistik

Zeitraum: Montag, 6. Mai 2024, 15:46 Uhr bis Montag, 13. Mai 2024, 19:13 Uhr

		Anzahl	%	V15	Vd	V85	Vmax
Geschwindigkeitsübertretung: 71 %	Einspurig	1053	6.3	29	46	57	74
Durchschnittl. Abstand: 1.4 sec	PKW	14908	89.8	49	53	58	93
Kolonnenverkehr: 31 %	LKW	544	3.3	42	49	56	73
DTV: 2324	LKW Zug	100	0.6	42	49	55	62
Schwerverkehrsanteil: 4 %	Gesamt	16605	100	48	53	58	93



Böttstein, Hauptstrasse 71, Fahrtrichtung Leuggern, 50km/h Beschränkung



Statistik

Zeitraum: Montag, 6. Mai 2024, 15:46 Uhr bis Montag, 13. Mai 2024, 19:13 Uhr

		Anzahl	%	V15	Vd	V85	Vmax
Geschwindigkeitsübertretung: 71 %	Einspurig	1053	6.3	29	46	57	74
Durchschnittl. Abstand: 1.4 sec	PKW	14908	89.8	49	53	58	93
Kolonnenverkehr: 31 %	LKW	544	3.3	42	49	56	73
DTV: 2324	LKW Zug	100	0.6	42	49	55	62
Schwerverkehrsanteil: 4 %	Gesamt	16605	100	48	53	58	93

Legende zu Tempo-Info-Daten

Kat. 1 = Zweiräder

Kat. 2 = Personenkraftwagen

Kat. 3 = Lastkraftwagen / Lieferwagen

Kat. 4 = Lastkraftwagen mit Anhänger

DTV = Täglicher Durchschnitt an Fahrzeugen

Vd = Durchschnittsgeschwindigkeit

V85 = 85% der Fahrzeuge fahren langsamer od. das Maxi. dieser Geschwindigkeit

V_{max} = Höchstgeschwindigkeit