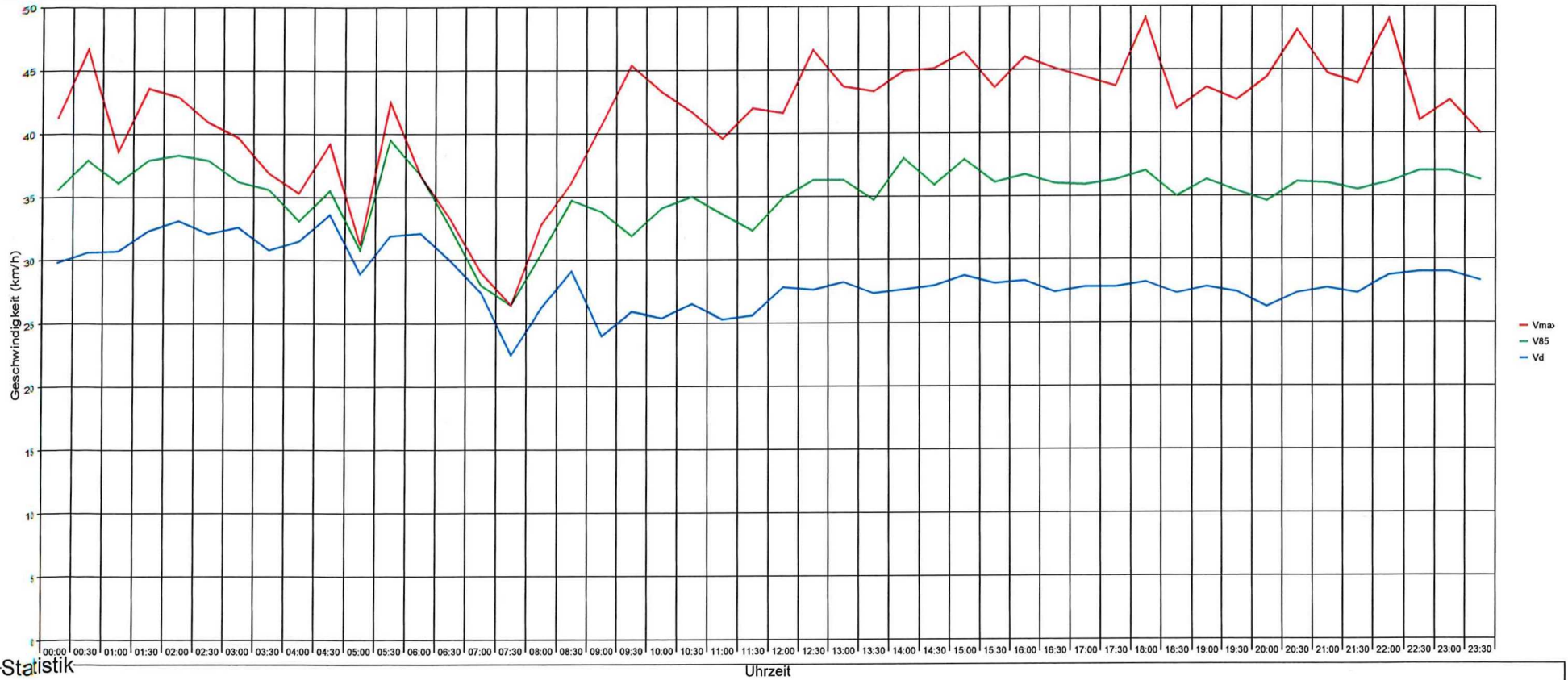




## Klingnau, Koblenzerstrasse, Fahrtrichtung Koblenz, 30km/h Beschränkung



### Statistik

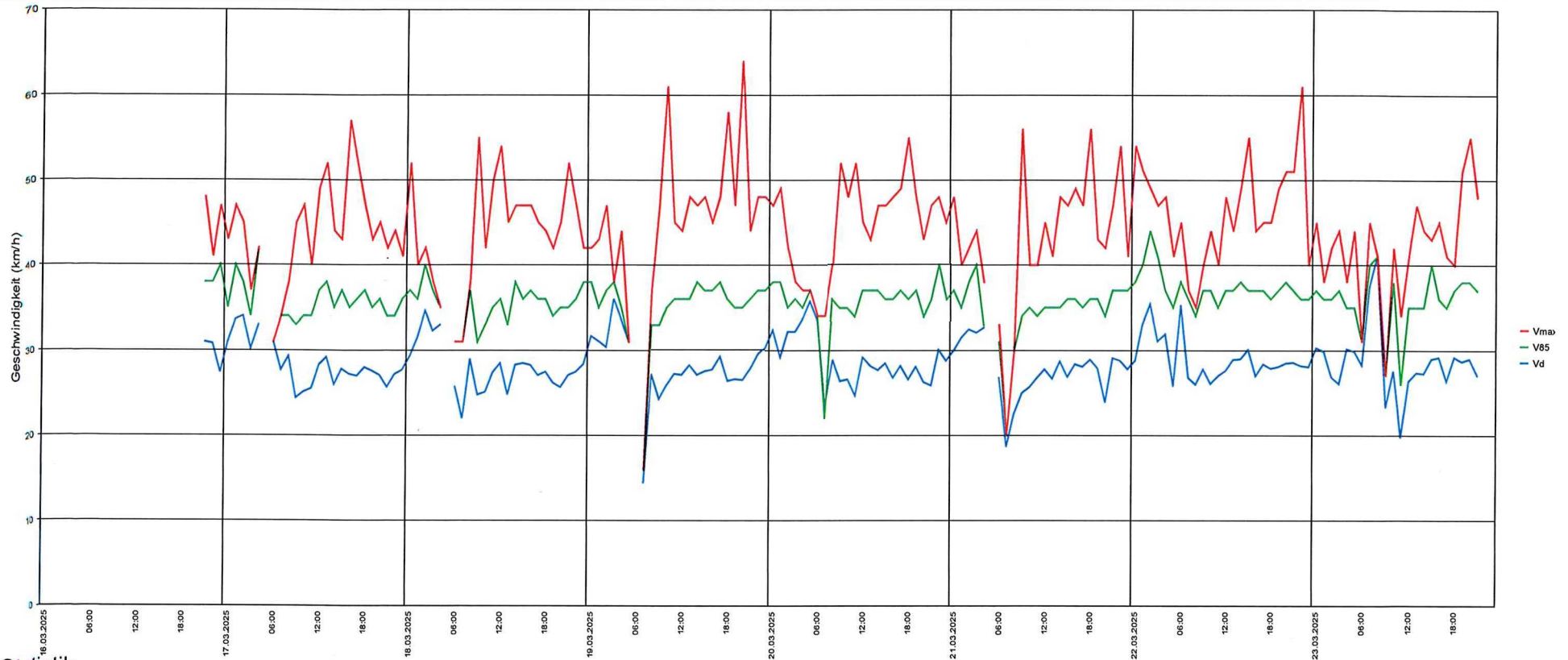
Zeitraum:

Sonntag, 16. März 2025, 21:43 Uhr bis Sonntag, 23. März 2025, 21:47 Uhr

		Anzahl	%	V15	Vd	V85	Vmax
Geschwindigkeitsübertretung: 43 %	Einspurig	1195	16.2	17	28	37	58
Durchschnittl. Abstand: 1.6 sec	PKW	6097	82.9	17	28	36	64
Kolonnenverkehr: 15 %	LKW	37	0.5	24	31	36	44
DTV: 1051	LKW Zug	29	0.4	26	31	35	37
Schwerverkehrsanteil: 1 %	Gesamt	7358	100	17	28	36	64



## Klingnau, Koblenzerstrasse, Fahrtrichtung Koblenz, 30km/h Beschränkung



### Statistik

Datum, Uhrzeit

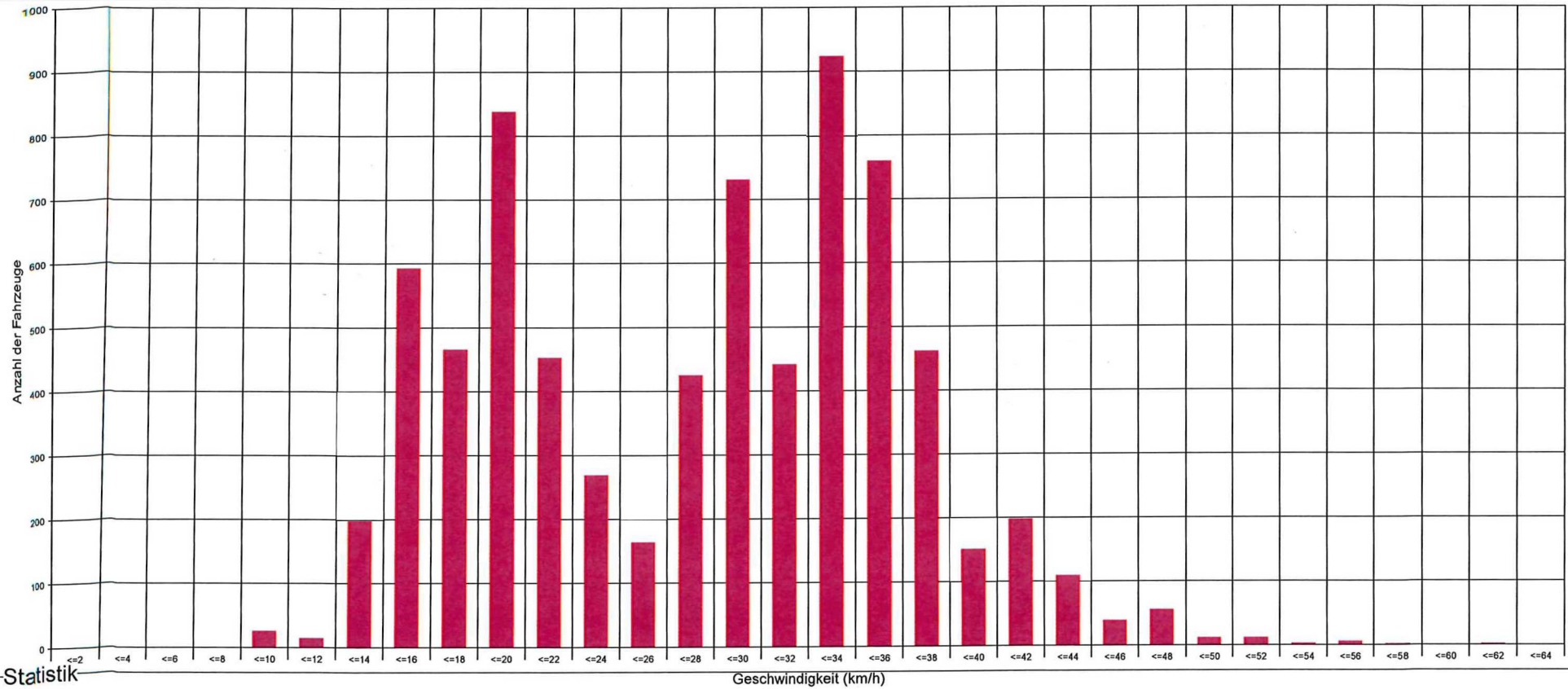
**Zeitraum:**

**Sonntag, 16. März 2025, 21:43 Uhr bis Sonntag, 23. März 2025, 21:47 Uhr**

		Anzahl	%	V15	Vd	V85	Vmax	
Geschwindigkeitsübertretung:	43 %	Einspurig	1195	16.2	17	28	37	58
Durchschnittl. Abstand:	1.6 sec	PKW	6097	82.9	17	28	36	64
Kolonnenverkehr:	15 %	LKW	37	0.5	24	31	36	44
DTV:	1051	LKW Zug	29	0.4	26	31	35	37
Schwerverkehrsanteil:	1 %	Gesamt	7358	100	17	28	36	64



## Klingnau, Koblenzerstrasse, Fahrtrichtung Koblenz, 30km/h Beschränkung



### Statistik

Zeitraum:

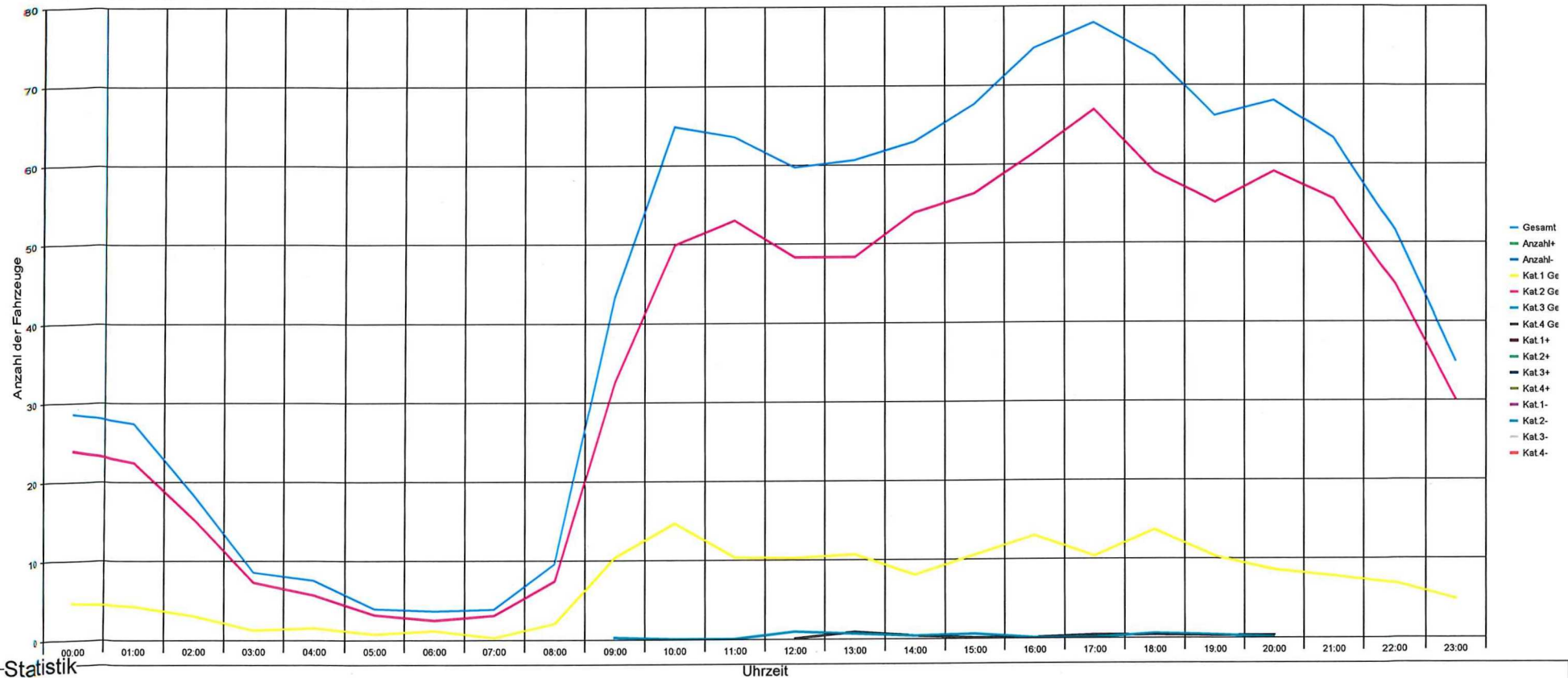
Sonntag, 16. März 2025, 21:43 Uhr bis Sonntag, 23. März 2025, 21:47 Uhr

	Anzahl	%	V15	Vd	V85	Vmax	
Geschwindigkeitsübertretung: 43 %	Einspurig	1195	16.2	17	28	37	58
Durchschnittl. Abstand: 1.6 sec	PKW	6097	82.9	17	28	36	64
Kolonnenverkehr: 15 %	LKW	37	0.5	24	31	36	44
DTV: 1051	LKW Zug	29	0.4	26	31	35	37
Schwerverkehrsanteil: 1 %	Gesamt	7358	100	17	28	36	64





## Klingnau, Koblenzerstrasse, Fahrtrichtung Koblenz, 30km/h Beschränkung



### Statistik

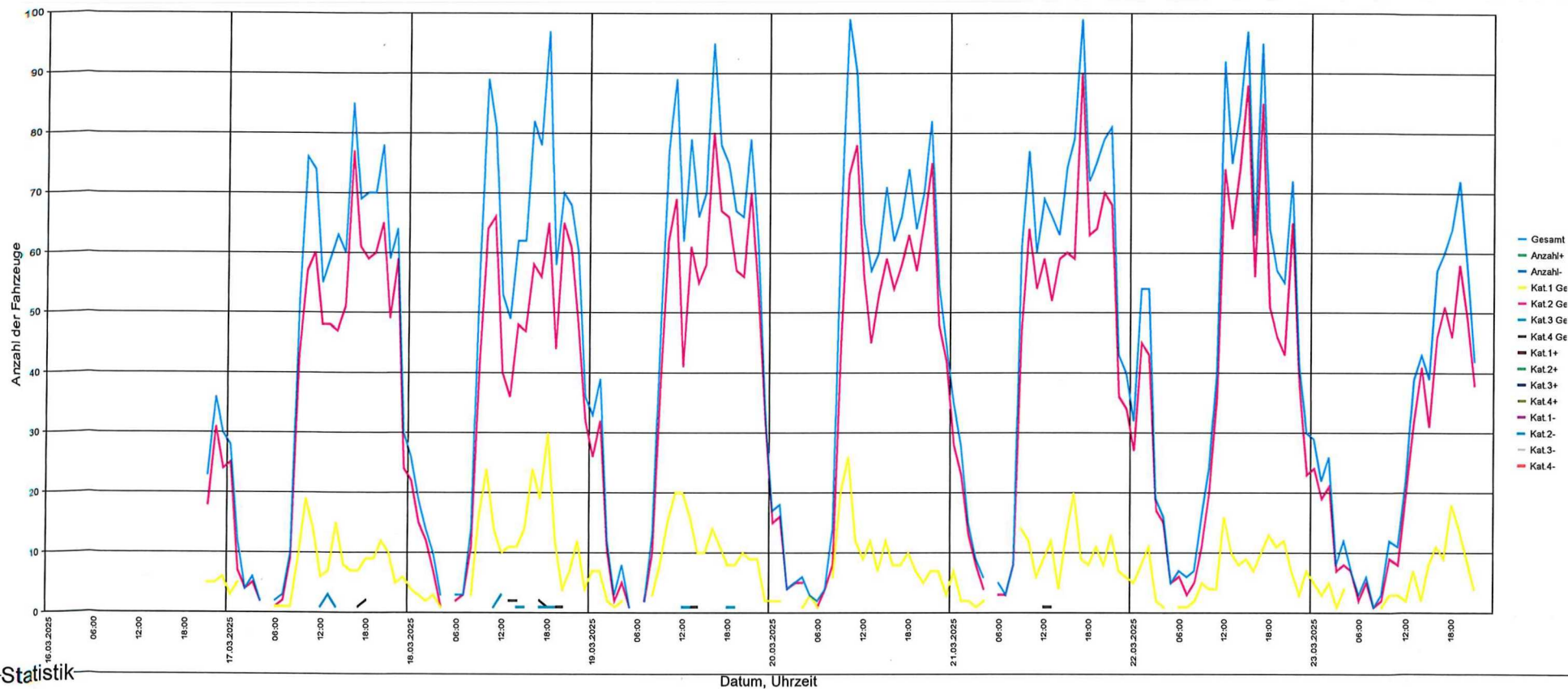
Zeitraum:

Sonntag, 16. März 2025, 21:43 Uhr bis Sonntag, 23. März 2025, 21:47 Uhr

	Anzahl	%	V15	Vd	V85	Vmax
Geschwindigkeitsübertretung: 43 %	1195	16.2	17	28	37	58
Durchschnittl. Abstand: 1.6 sec	6097	82.9	17	28	36	64
Kolonnenverkehr: 15 %	37	0.5	24	31	36	44
DTV: 1051	29	0.4	26	31	35	37
Schwerverkehrsanteil: 1 %	7358	100	17	28	36	64



## Klingnau, Koblenzerstrasse, Fahrtrichtung Koblenz, 30km/h Beschränkung



### Statistik

Datum, Uhrzeit

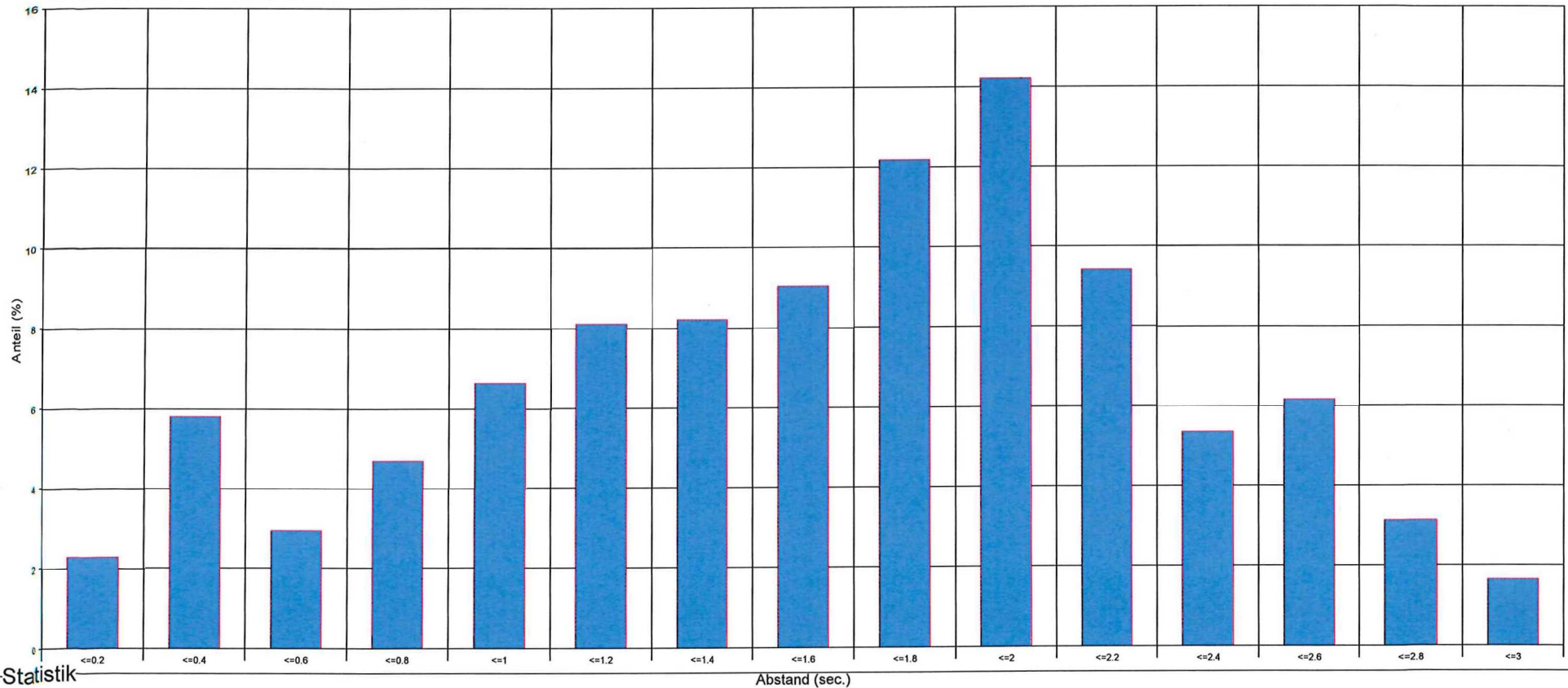
Zeitraum:

Sonntag, 16. März 2025, 21:43 Uhr bis Sonntag, 23. März 2025, 21:47 Uhr

		Anzahl	%	V15	Vd	V85	Vmax	
Geschwindigkeitsübertretung:	43 %	Einspurig	1195	16.2	17	28	37	58
Durchschnittl. Abstand:	1.6 sec	PKW	6097	82.9	17	28	36	64
Kolonnenverkehr:	15 %	LKW	37	0.5	24	31	36	44
DTV:	1051	LKW Zug	29	0.4	26	31	35	37
Schwerverkehrsanteil:	1 %	Gesamt	7358	100	17	28	36	64



## Klingnau, Koblenzerstrasse, Fahrtrichtung Koblenz, 30km/h Beschränkung



### Statistik

Zeitraum:

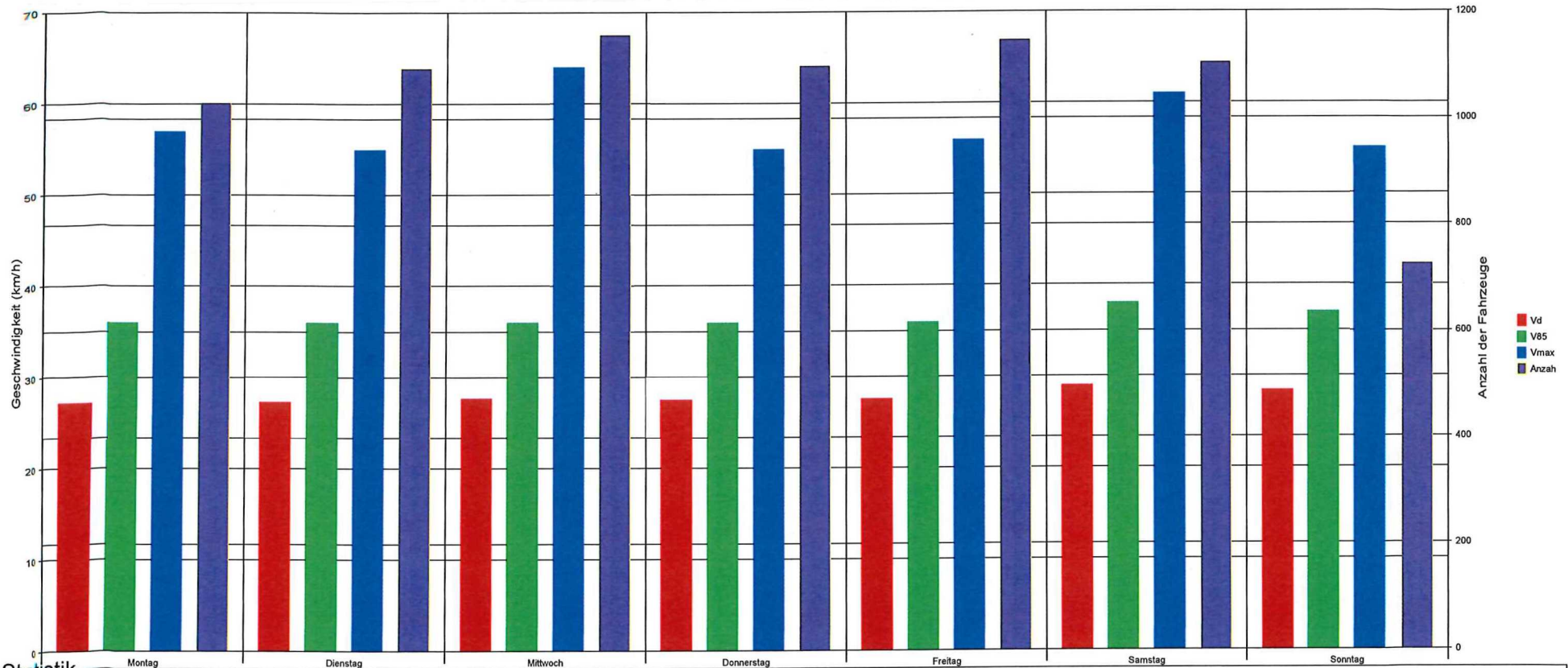
Sonntag, 16. März 2025, 21:43 Uhr bis Sonntag, 23. März 2025, 21:47 Uhr

	Anzahl	%	V15	Vd	V85	Vmax
Geschwindigkeitsübertretung: 43 %	1195	16.2	17	28	37	58
Durchschnittl. Abstand: 1.6 sec	6097	82.9	17	28	36	64
Kolonnenverkehr: 15 %	37	0.5	24	31	36	44
DTV: 1051	29	0.4	26	31	35	37
Schwerverkehrsanteil: 1 %	7358	100	17	28	36	64





## Klingnau, Koblenzerstrasse, Fahrtrichtung Koblenz, 30km/h Beschränkung



### Statistik

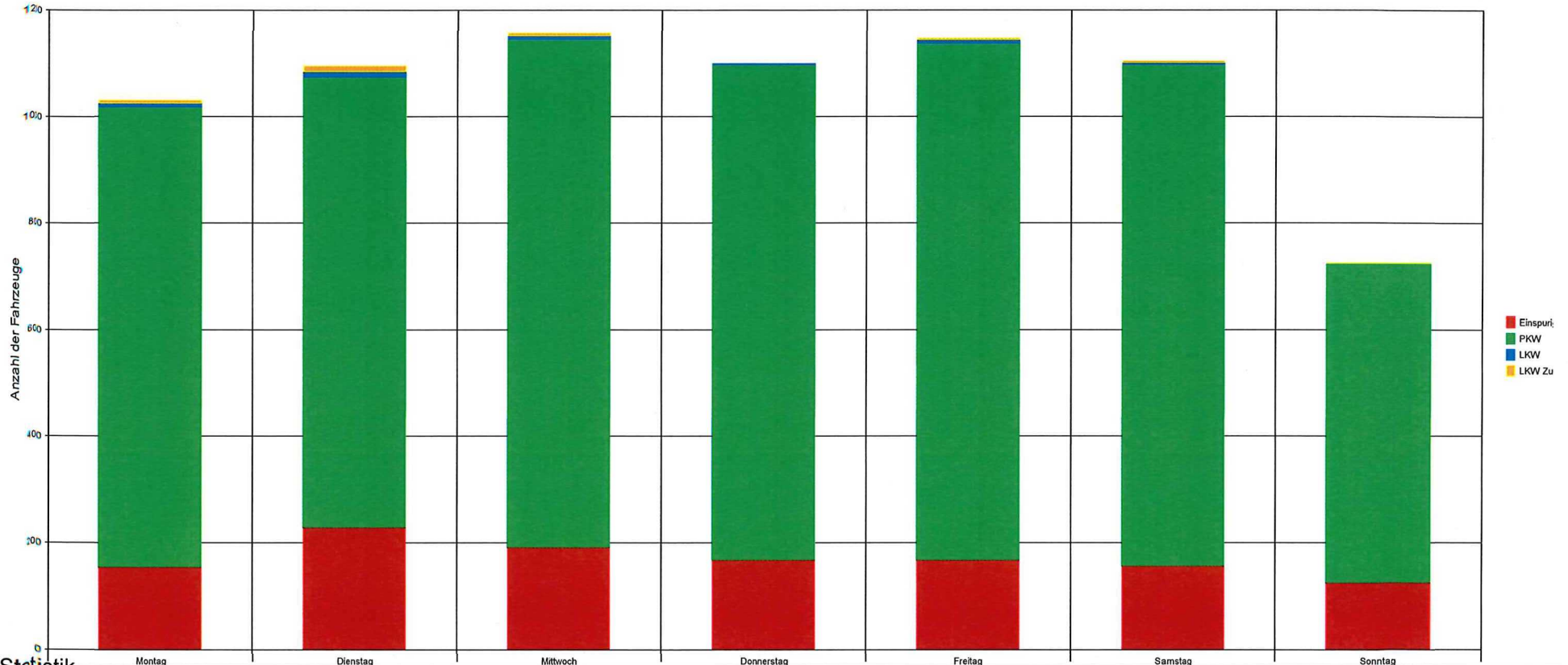
Zeitraum:

Sonntag, 16. März 2025, 21:43 Uhr bis Sonntag, 23. März 2025, 21:47 Uhr

		Anzahl	%	V15	Vd	V85	Vmax	
Geschwindigkeitsübertretung:	43 %							
Durchschnittl. Abstand:	1.6 sec							
Kolonnenverkehr:	15 %							
DTV:	1051							
Schwerverkehrsanteil:	1 %							
		Einspurig	1195	16.2	17	28	37	58
		PKW	6097	82.9	17	28	36	64
		LKW	37	0.5	24	31	36	44
		LKW Zug	29	0.4	26	31	35	37
		Gesamt	7358	100	17	28	36	64



## Klingnau, Koblenzerstrasse, Fahrtrichtung Koblenz, 30km/h Beschränkung



### Statistik

Zeltraum:

Sonntag, 16. März 2025, 21:43 Uhr bis Sonntag, 23. März 2025, 21:47 Uhr

	Anzahl	%	V15	Vd	V85	Vmax	
Geschwindigkeitsübertretung: 43 %	Einspurig	1195	16.2	17	28	37	58
Durchschnittl. Abstand: 1.6 sec	PKW	6097	82.9	17	28	36	64
Kolonnenverkehr: 15 %	LKW	37	0.5	24	31	36	44
DTV: 1051	LKW Zug	29	0.4	26	31	35	37
Schwerverkehrsanteil: 1 %	Gesamt	7358	100	17	28	36	64



## Legende zu Tempo-Info-Daten

Kat. 1	=	Zweiräder
Kat. 2	=	Personenkraftwagen
Kat. 3	=	Lastkraftwagen / Lieferwagen
Kat. 4	=	Lastkraftwagen mit Anhänger
DTV	=	Täglicher Durchschnitt an Fahrzeugen
Vd	=	Durchschnittsgeschwindigkeit
V85	=	85% der Fahrzeuge fahren langsamer od. das Maxi. dieser Geschwindigkeit
V <sub>max</sub>	=	Höchstgeschwindigkeit