



Fisibach, Sanzenbergstrasse, Fahrtrichtung Berg, 50km/h Beschränkung



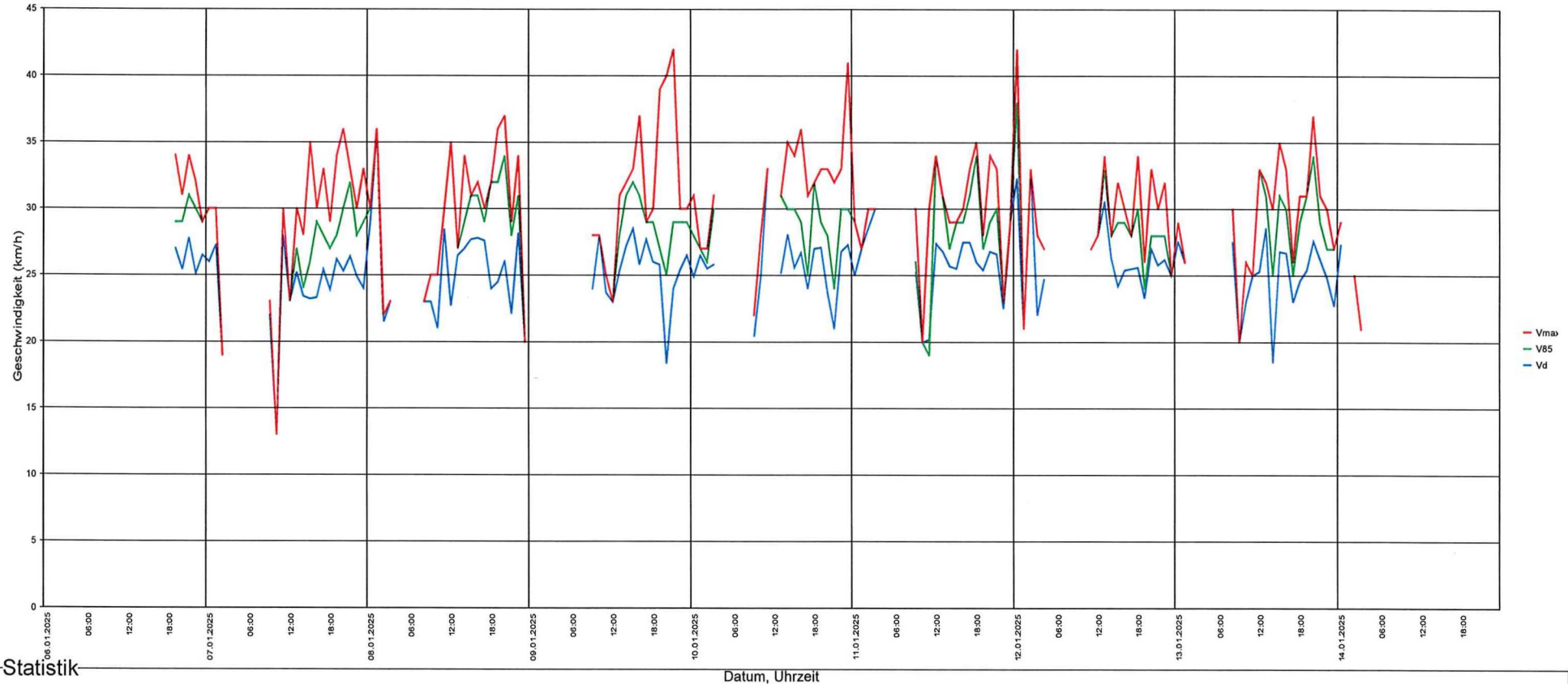
Statistik

Zeitraum: Montag, 6. Januar 2025, 19:30 Uhr bis Dienstag, 14. Januar 2025, 09:15 Uhr

		Anzahl	%	V15	Vd	V85	Vmax	
Geschwindigkeitsübertretung:	0 %	Einspurig	215	26.6	20	25	31	38
Durchschnittl. Abstand:	0.5 sec	PKW	588	72.9	21	26	30	42
Kolonnenverkehr:	21 %	LKW	4	0.5	19	20	20	21
DTV:	107	LKW Zug	0	0				
Schwerverkehrsanteil:	0 %	Gesamt	807	100	21	26	30	42



Fisibach, Sanzenbergstrasse, Fahrtrichtung Berg, 50km/h Beschränkung



Statistik

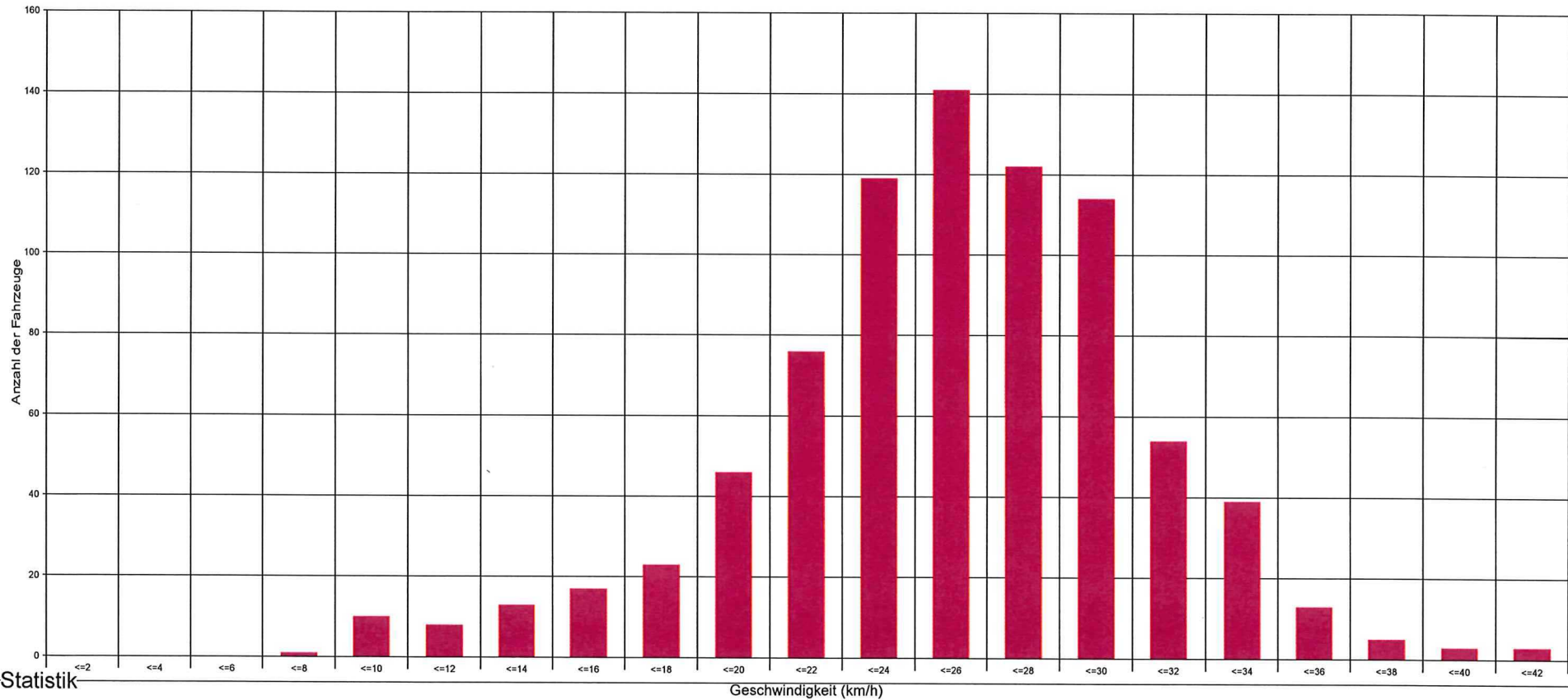
Zeitraum:

Montag, 6. Januar 2025, 19:30 Uhr bis Dienstag, 14. Januar 2025, 09:15 Uhr

		Anzahl	%	V15	Vd	V85	Vmax	
Geschwindigkeitsübertretung:	0 %	Einspurig	215	26.6	20	25	31	38
Durchschnittl. Abstand:	0.5 sec	PKW	588	72.9	21	26	30	42
Kolonnenverkehr:	21 %	LKW	4	0.5	19	20	20	21
DTV:	107	LKW Zug	0	0				
Schwerverkehrsanteil:	0 %	Gesamt	807	100	21	26	30	42



Fisibach, Sanzenbergstrasse, Fahrtrichtung Berg, 50km/h Beschränkung



Statistik

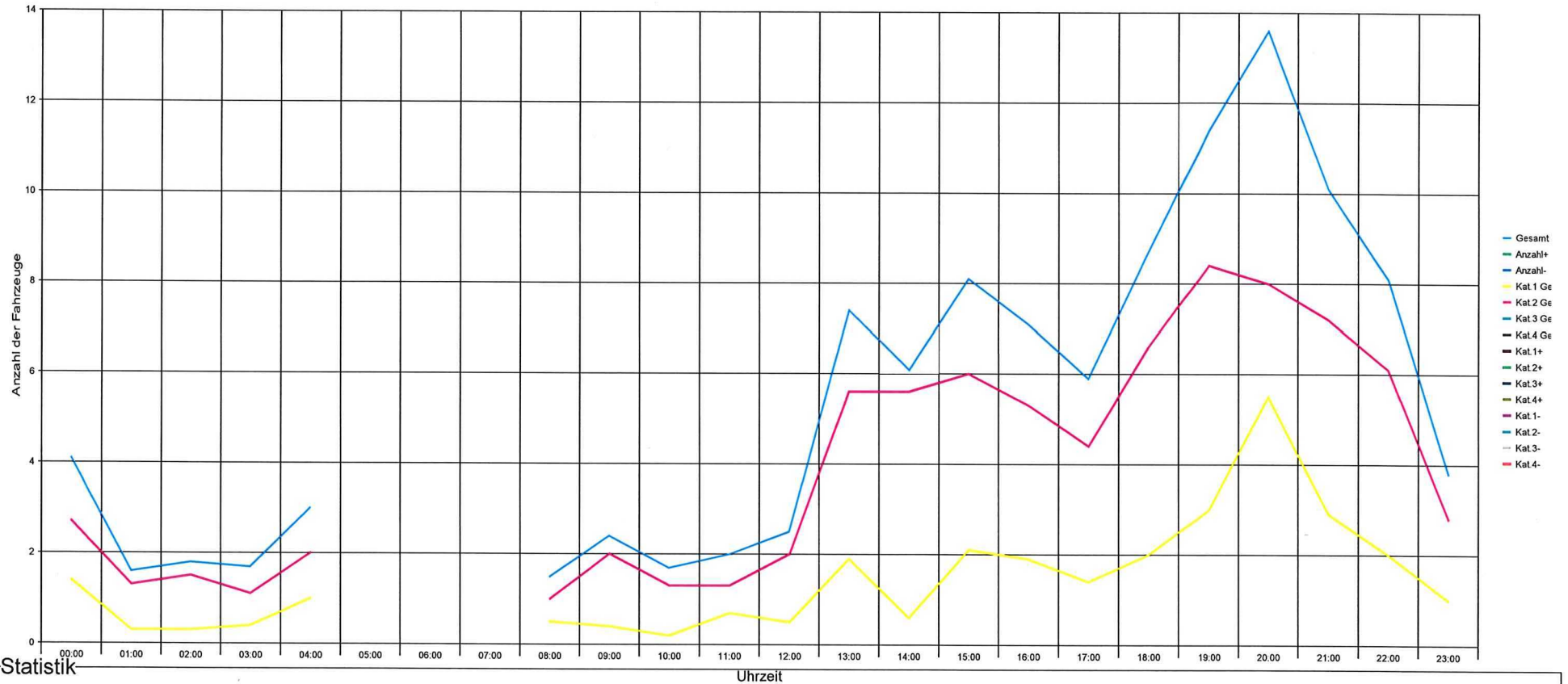
Zeitraum:

Montag, 6. Januar 2025, 19:30 Uhr bis Dienstag, 14. Januar 2025, 09:15 Uhr

		Anzahl	%	V15	Vd	V85	Vmax	
Geschwindigkeitsübertretung:	0 %	Einspurig	215	26.6	20	25	31	38
Durchschnittl. Abstand:	0.5 sec	PKW	588	72.9	21	26	30	42
Kolonnenverkehr:	21 %	LKW	4	0.5	19	20	20	21
DTV:	107	LKW Zug	0	0				
Schwerverkehrsanteil:	0 %	Gesamt	807	100	21	26	30	42



Fisibach, Sanzenbergstrasse, Fahrtrichtung Berg, 50km/h Beschränkung



Statistik

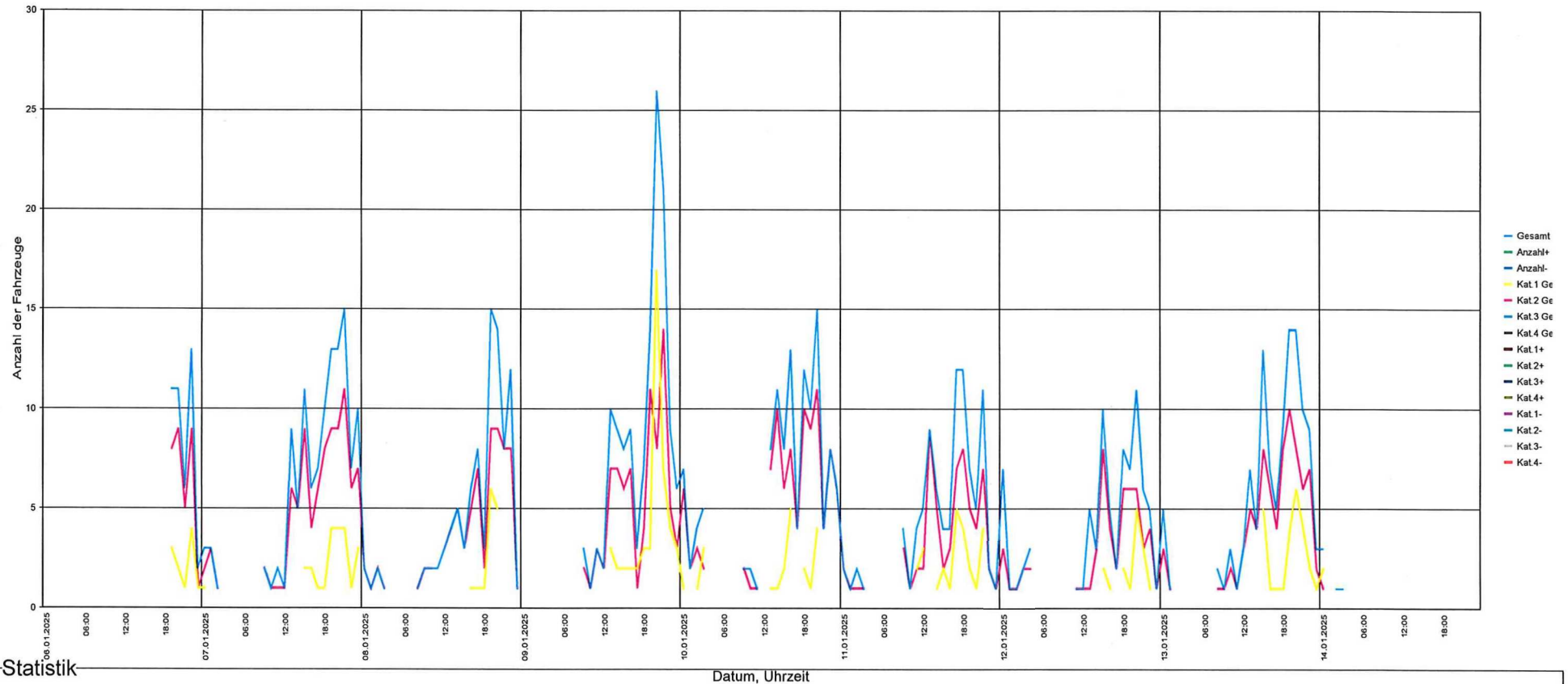
Zeitraum:

Montag, 6. Januar 2025, 19:30 Uhr bis Dienstag, 14. Januar 2025, 09:15 Uhr

		Anzahl	%	V15	Vd	V85	Vmax	
Geschwindigkeitsübertretung:	0 %	Einspurig	215	26.6	20	25	31	38
Durchschnittl. Abstand:	0.5 sec	PKW	588	72.9	21	26	30	42
Kolonnenverkehr:	21 %	LKW	4	0.5	19	20	20	21
DTV:	107	LKW Zug	0	0				
Schwerverkehrsanteil:	0 %	Gesamt	807	100	21	26	30	42



Fisibach, Sanzenbergstrasse, Fahrtrichtung Berg, 50km/h Beschränkung



Statistik

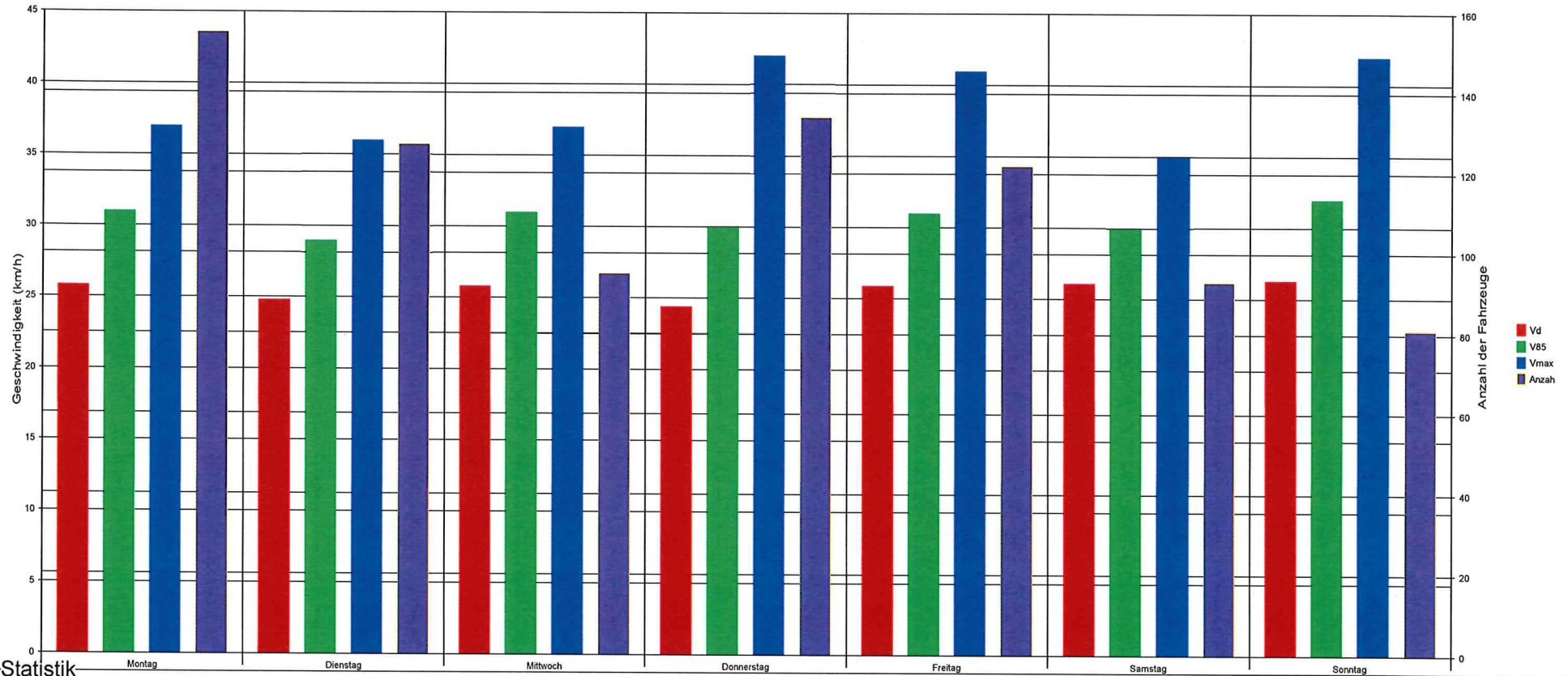
Zeitraum:

Montag, 6. Januar 2025, 19:30 Uhr bis Dienstag, 14. Januar 2025, 09:15 Uhr

		Anzahl	%	V15	Vd	V85	Vmax	
Geschwindigkeitsübertretung:	0 %	Einspurig	215	26.6	20	25	31	38
Durchschnittl. Abstand:	0.5 sec	PKW	588	72.9	21	26	30	42
Kolonnenverkehr:	21 %	LKW	4	0.5	19	20	20	21
DTV:	107	LKW Zug	0	0				
Schwerverkehrsanteil:	0 %	Gesamt	807	100	21	26	30	42



Fisibach, Sanzenbergstrasse, Fahrtrichtung Berg, 50km/h Beschränkung



Statistik

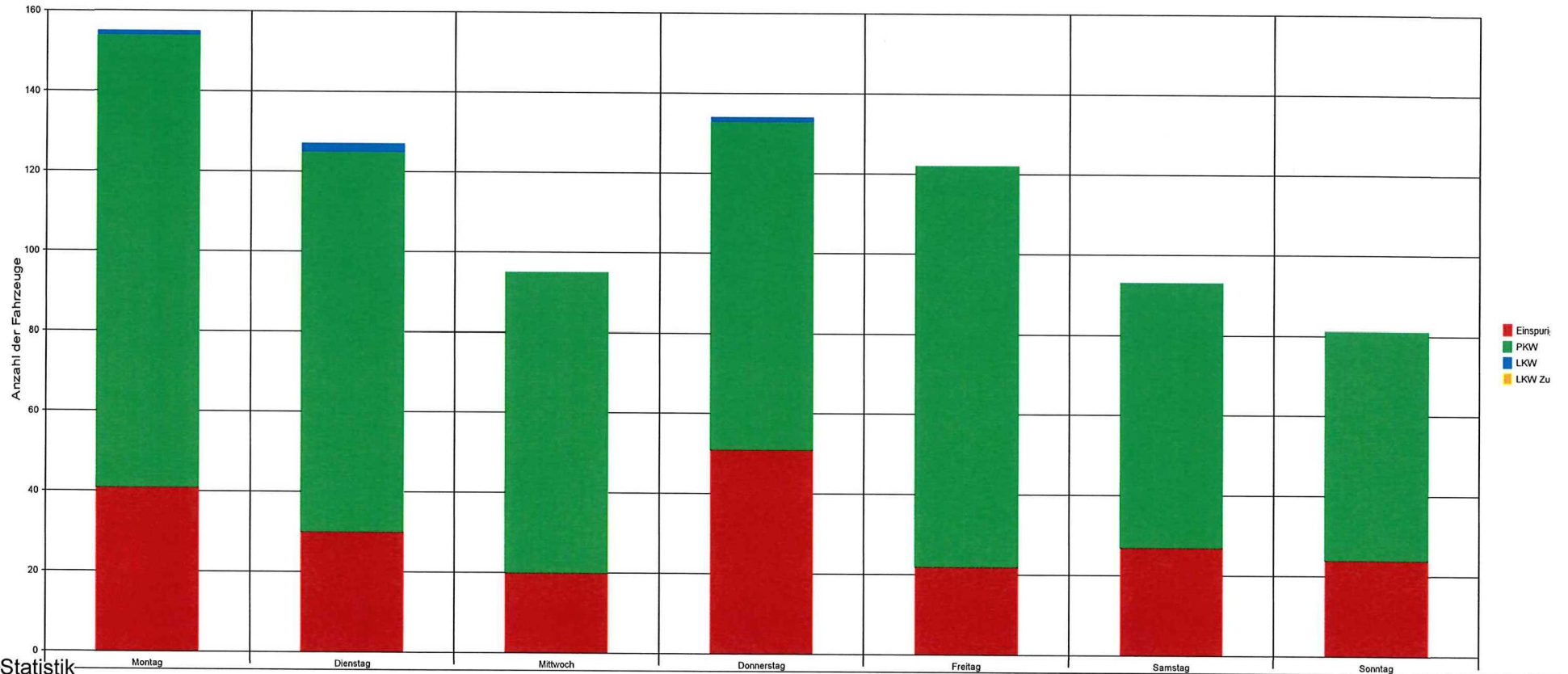
Zeitraum:

Montag, 6. Januar 2025, 19:30 Uhr bis Dienstag, 14. Januar 2025, 09:15 Uhr

		Anzahl	%	V15	Vd	V85	Vmax
Geschwindigkeitsübertretung:	0 %	215	26.6	20	25	31	38
Durchschnittl. Abstand:	0.5 sec	588	72.9	21	26	30	42
Kolonnenverkehr:	21 %	4	0.5	19	20	20	21
DTV:	107	0	0				
Schwerverkehrsanteil:	0 %	807	100	21	26	30	42



Fisibach, Sanzenbergstrasse, Fahrtrichtung Berg, 50km/h Beschränkung



Statistik

Zeitraum:

Montag, 6. Januar 2025, 19:30 Uhr bis Dienstag, 14. Januar 2025, 09:15 Uhr

		Anzahl	%	V15	Vd	V85	Vmax	
Geschwindigkeitsübertretung:	0 %	Einspurig	215	26.6	20	25	31	38
Durchschnittl. Abstand:	0.5 sec	PKW	588	72.9	21	26	30	42
Kolonnenverkehr:	21 %	LKW	4	0.5	19	20	20	21
DTV:	107	LKW Zug	0	0				
Schwerverkehrsanteil:	0 %	Gesamt	807	100	21	26	30	42