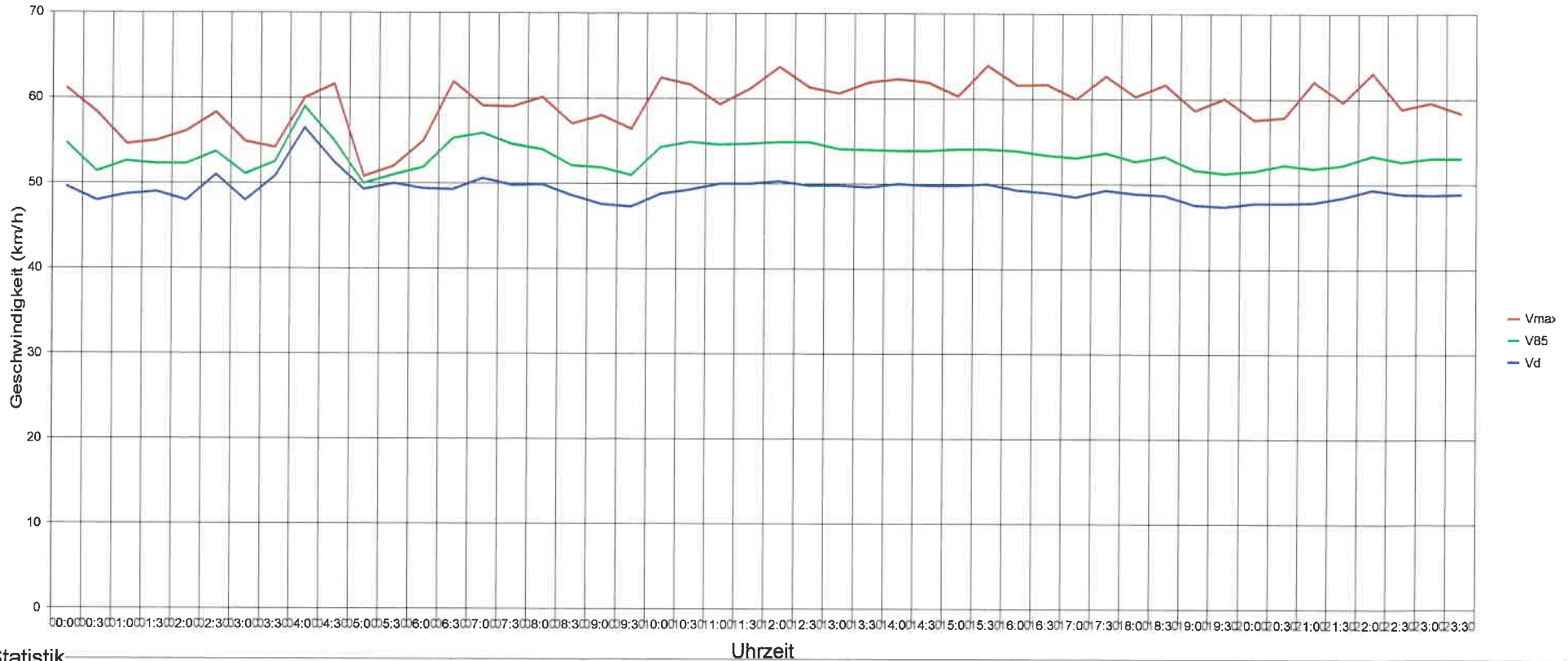




Böttstein, Böttsteinerstrasse, 50km/h Beschränkung, innerorts, Rtg Böttstein



Statistik

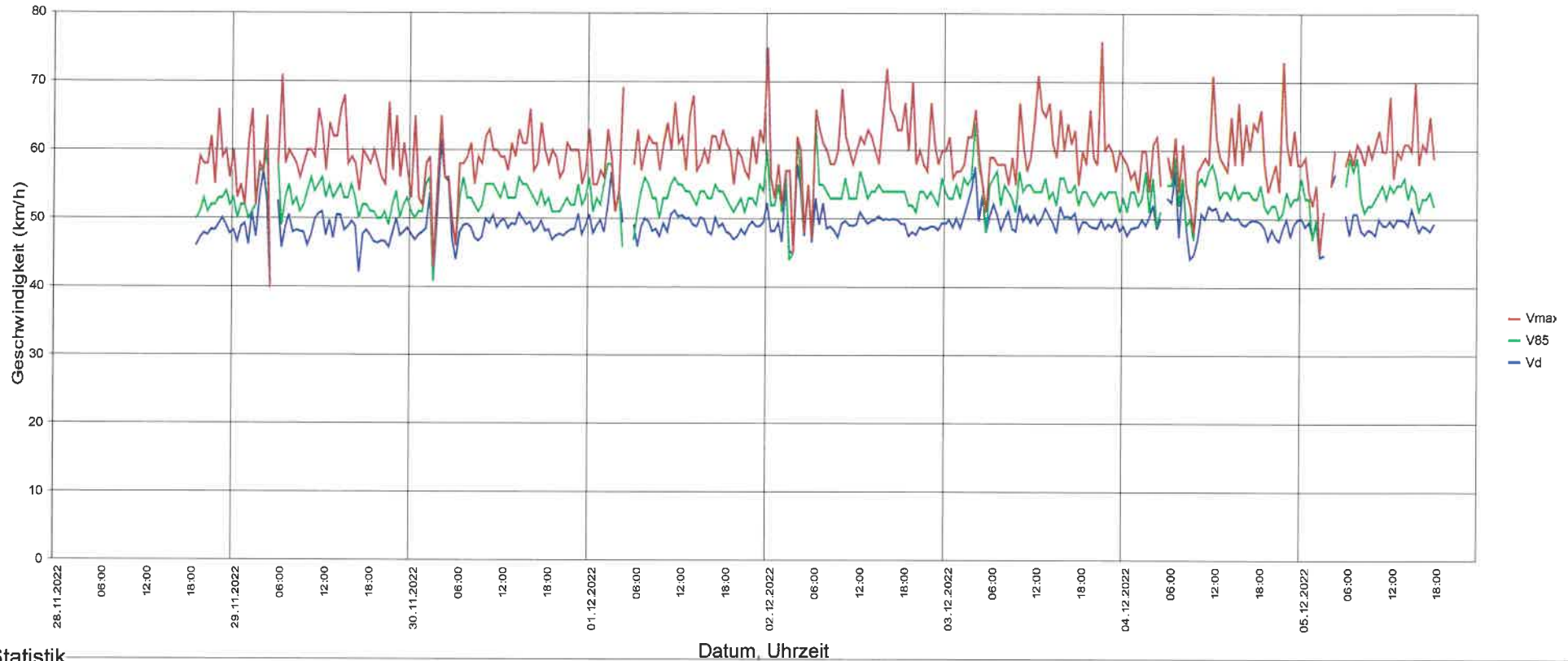
Zeitraum:

Montag, 28. November 2022, 19:13 Uhr bis Montag, 5. Dezember 2022, 18:04 Uhr

		Anzahl	%	V15	Vd	V85	Vmax
Geschwindigkeitsübertretung: 34 %	Einspung	2136	12.3	43	47	52	70
Durchschnittl. Abstand: 1.1 sec	PKW	13759	79.1	45	49	54	76
Kolonnenverkehr: 42 %	LKW	1281	7.4	43	48	53	69
DTV: 2502	LKW Zug	221	1.3	42	46	51	61
Schwerverkehrsanteil: 9 %	Gesamt	17397	100	44	49	53	76



Böttstein, Böttsteinerstrasse, 50km/h Beschränkung, innerorts, Rtg Böttstein



Statistik

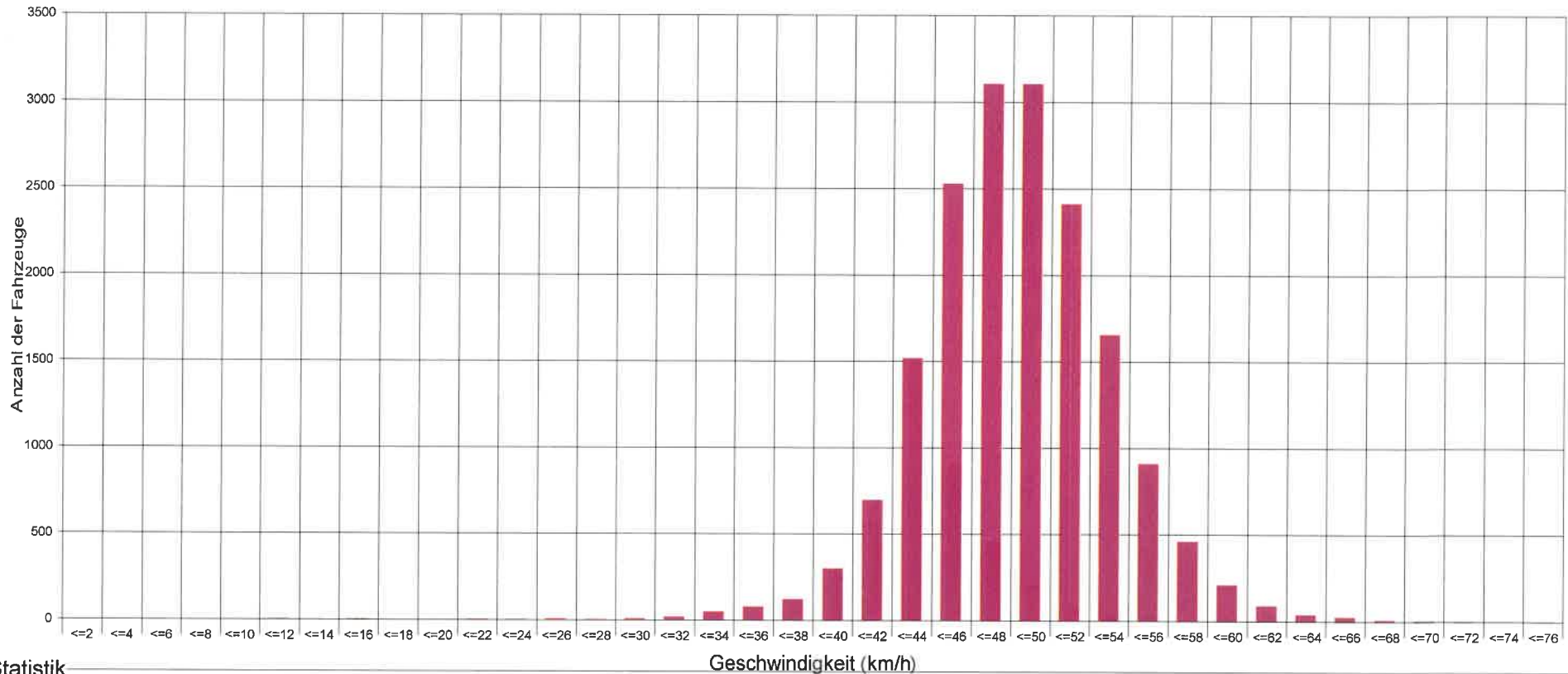
Zeitraum:

Montag, 28. November 2022, 19:13 Uhr bis Montag, 5. Dezember 2022, 18:04 Uhr

		Anzahl	%	V15	Vd	V85	Vmax	
Geschwindigkeitsübertretung:	34 %							
Durchschnittl. Abstand:	1.1 sec							
Kolonnenverkehr:	42 %							
DTV:	2502							
Schwerverkehrsanteil:	9 %							
		Einspung	2136	12.3	43	47	52	70
		PKW	13759	79.1	45	49	54	76
		LKW	1281	7.4	43	48	53	69
		LKW Zug	221	1.3	42	46	51	61
		Gesamt	17397	100	44	49	53	76



Böttstein, Böttsteinerstrasse, 50km/h Beschränkung, innerorts, Rtg Böttstein



Statistik

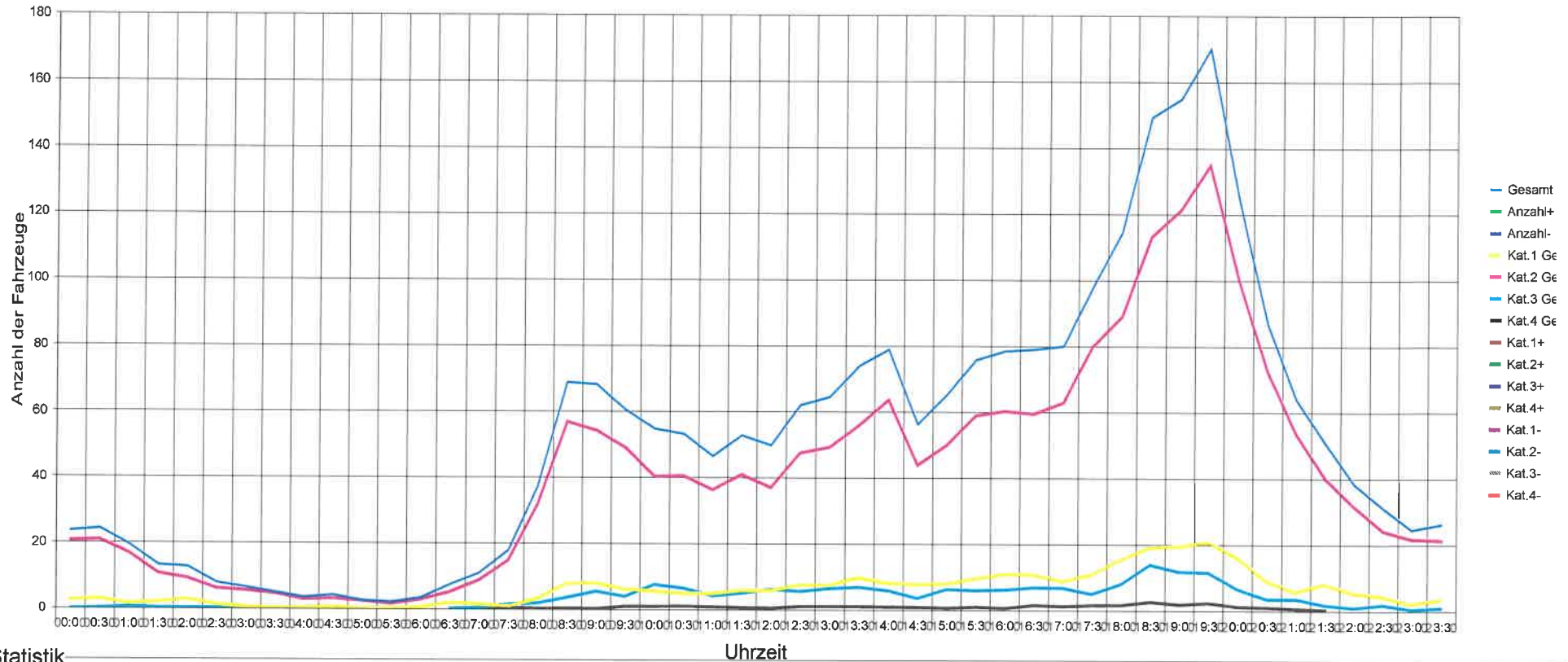
Zeitraum:

Montag, 28. November 2022, 19:13 Uhr bis Montag, 5. Dezember 2022, 18:04 Uhr

	Anzahl	%	V15	Vd	V85	Vmax
Geschwindigkeitsübertretung: 34 %	2136	12.3	43	47	52	70
Durchschnittl. Abstand: 1.1 sec	13759	79.1	45	49	54	76
Kolonnenverkehr: 42 %	1281	7.4	43	48	53	69
DTV: 2502	221	1.3	42	46	51	61
Schwerverkehrsanteil: 9 %	17397	100	44	49	53	76



Böttstein, Böttsteinerstrasse, 50km/h Beschränkung, innerorts, Rtg Böttstein



Statistik

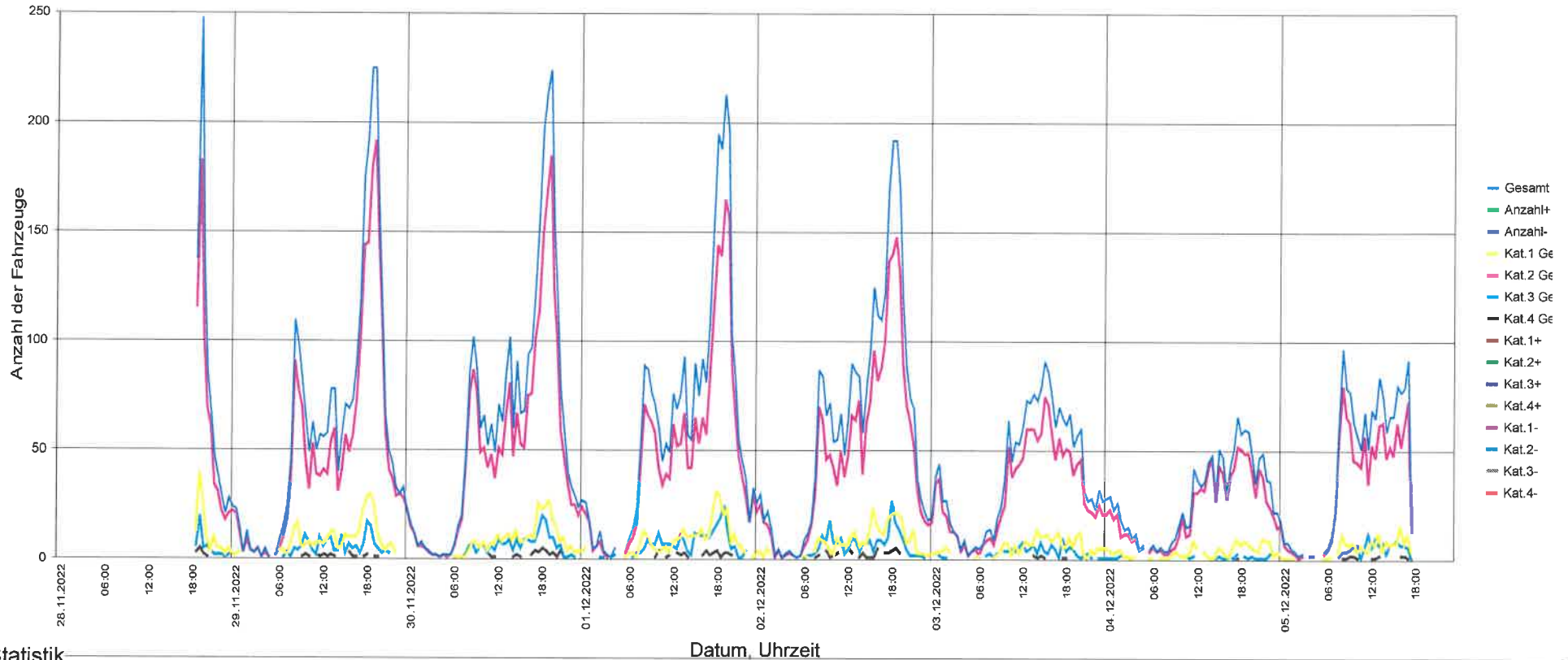
Zeitraum:

Montag, 28. November 2022, 19:13 Uhr bis Montag, 5. Dezember 2022, 18:04 Uhr

	Anzahl	%	V15	Vd	V85	Vmax
Geschwindigkeitsübertretung: 34 %	2136	12.3	43	47	52	70
Durchschnittl. Abstand: 1.1 sec	13759	79.1	45	49	54	76
Kolonnenverkehr: 42 %	1281	7.4	43	48	53	69
DTV: 2502	221	1.3	42	46	51	61
Schwerverkehrsanteil: 9 %	17397	100	44	49	53	76



Böttstein, Böttsteinerstrasse, 50km/h Beschränkung, innerorts, Rtg Böttstein



Statistik

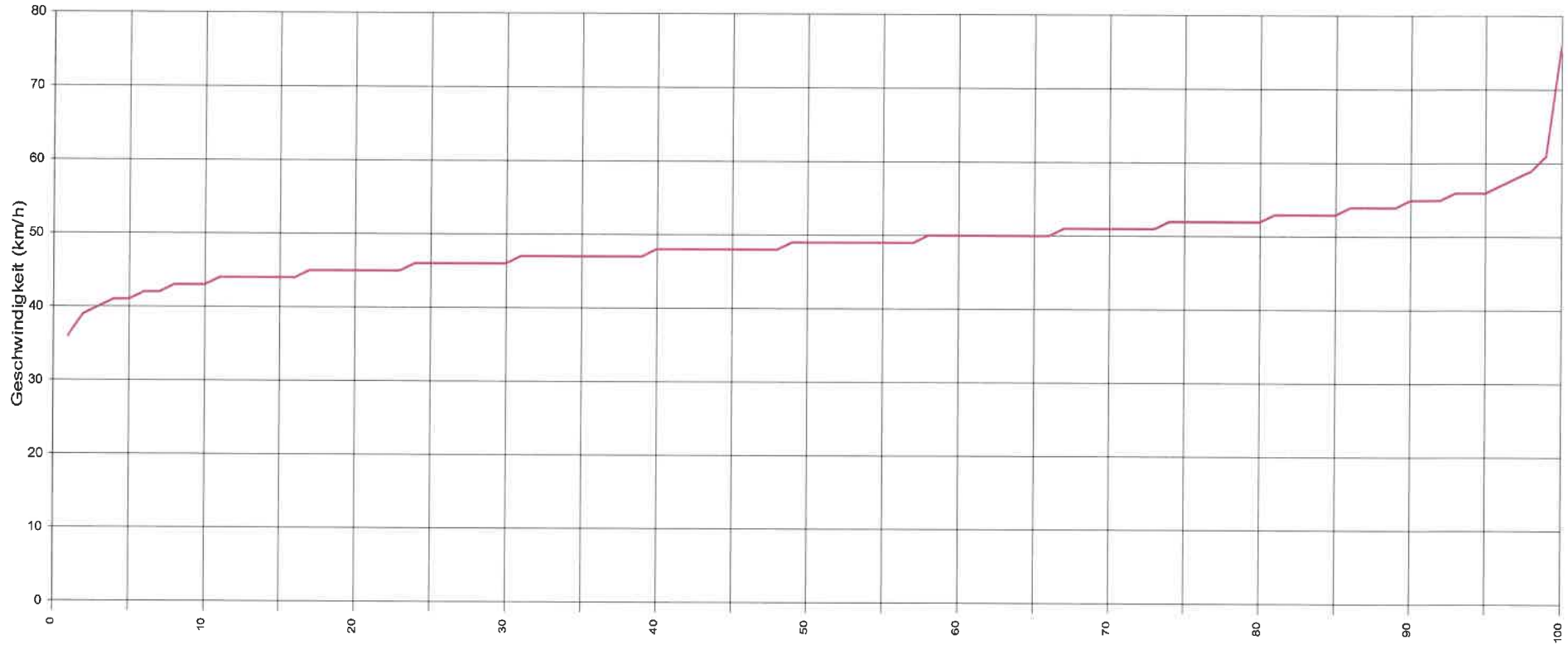
Zeitraum:

Montag, 28. November 2022, 19:13 Uhr bis Montag, 5. Dezember 2022, 18:04 Uhr

	Anzahl	%	V15	Vd	V85	Vmax
Geschwindigkeitsübertretung: 34 %	2136	12.3	43	47	52	70
Durchschnittl. Abstand: 1.1 sec	13759	79.1	45	49	54	76
Kolonnenverkehr: 42 %	1281	7.4	43	48	53	69
DTV: 2502	221	1.3	42	46	51	61
Schwerverkehrsanteil: 9 %	17397	100	44	49	53	76



Böttstein, Böttsteinerstrasse, 50km/h Beschränkung, innerorts, Rtg Böttstein



Statistik

Vx (%) Hinweis: x % der Fahrzeuge, fahren langsamer oder maximal y km/h

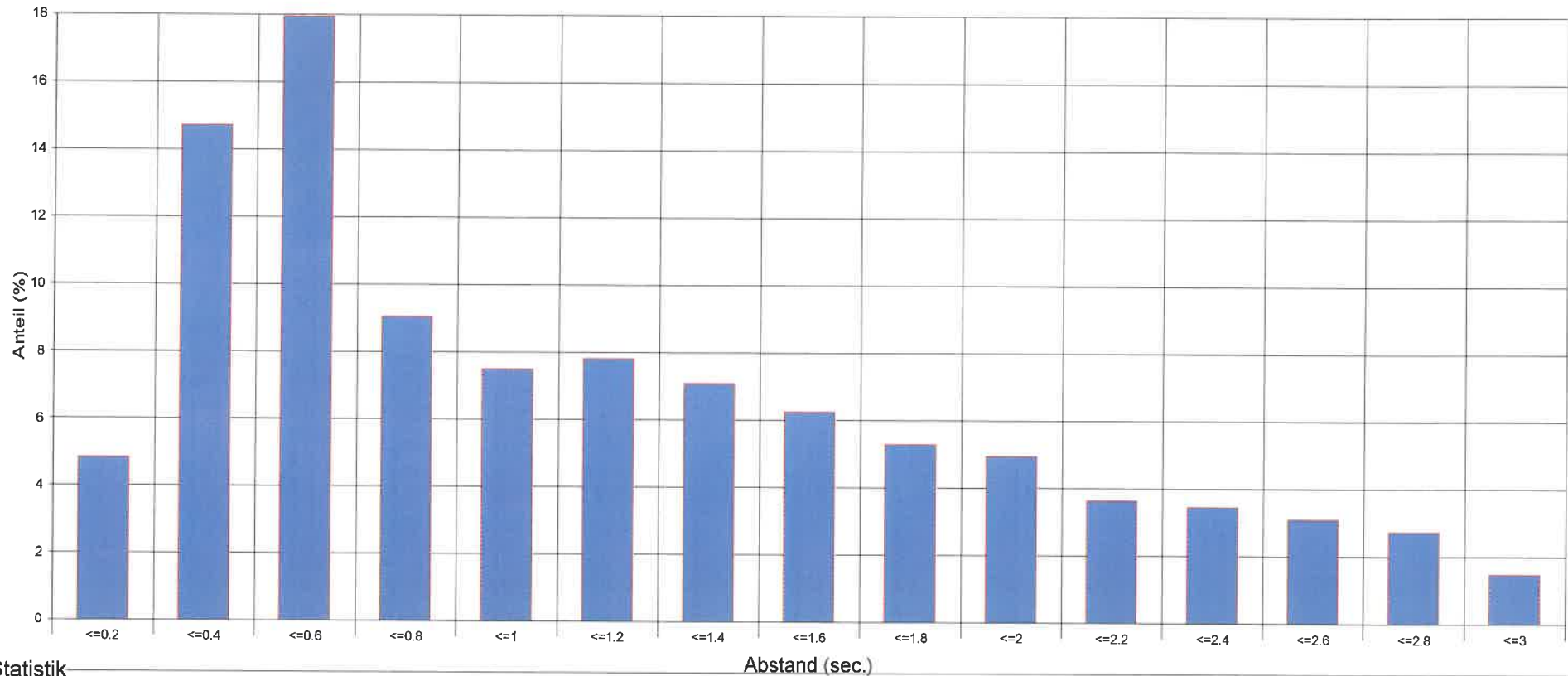
Zeitraum:

Montag, 28. November 2022, 19:13 Uhr bis Montag, 5. Dezember 2022, 18:04 Uhr

	Anzahl	%	V15	Vd	V85	Vmax
Geschwindigkeitsübertretung: 34 %	2136	12.3	43	47	52	70
Durchschnittl. Abstand: 1.1 sec	13759	79.1	45	49	54	76
Kolonnenverkehr: 42 %	1281	7.4	43	48	53	69
DTV: 2502	221	1.3	42	46	51	61
Schwerverkehrsanteil: 9 %	17397	100	44	49	53	76



Böttstein, Böttsteinerstrasse, 50km/h Beschränkung, innerorts, Rtg Böttstein



Statistik

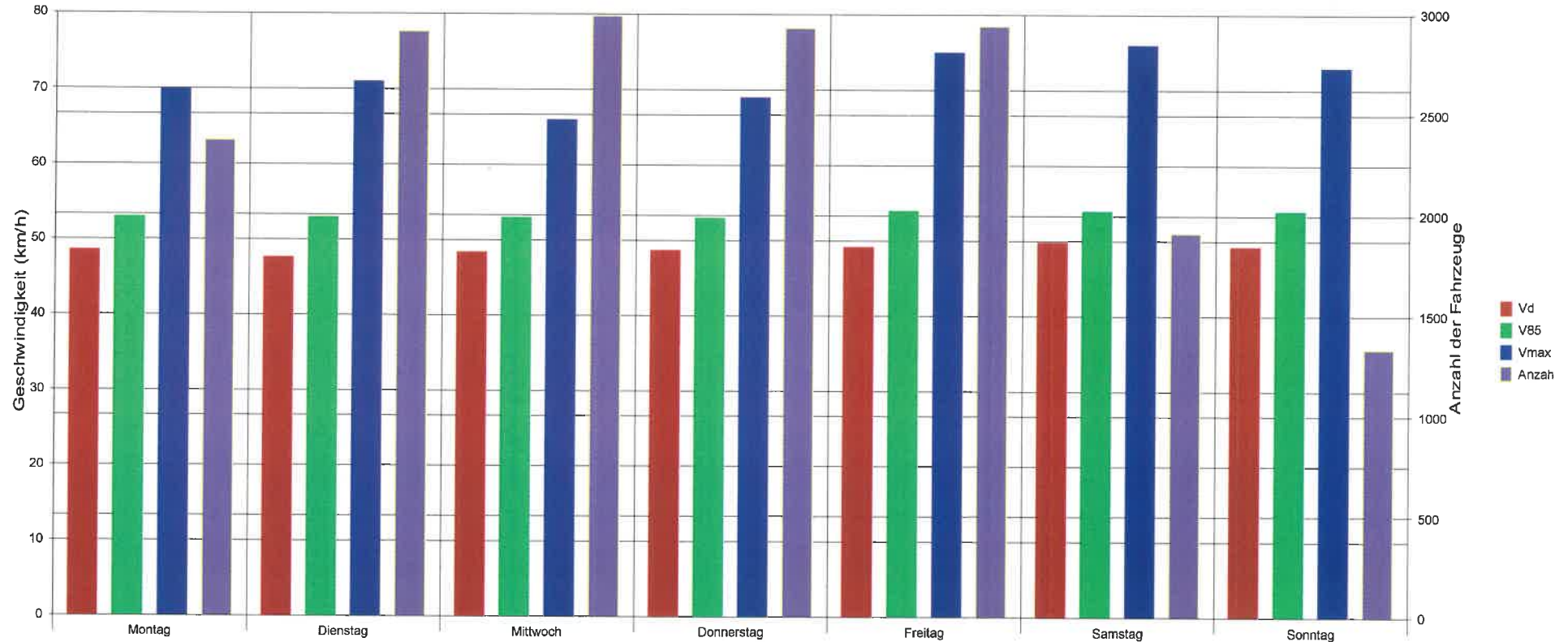
Zeitraum:

Montag, 28. November 2022, 19:13 Uhr bis Montag, 5. Dezember 2022, 18:04 Uhr

	Anzahl	%	V15	Vd	V85	Vmax	
Geschwindigkeitsübertretung: 34 %	Einspung	2136	12.3	43	47	52	70
Durchschnittl. Abstand: 1.1 sec	PKW	13759	79.1	45	49	54	76
Kolonnenverkehr: 42 %	LKW	1281	7.4	43	48	53	69
DTV: 2502	LKW Zug	221	1.3	42	46	51	61
Schwerverkehrsanteil: 9 %	Gesamt	17397	100	44	49	53	76



Böttstein, Böttsteinerstrasse, 50km/h Beschränkung, innerorts, Rtg Böttstein



Statistik

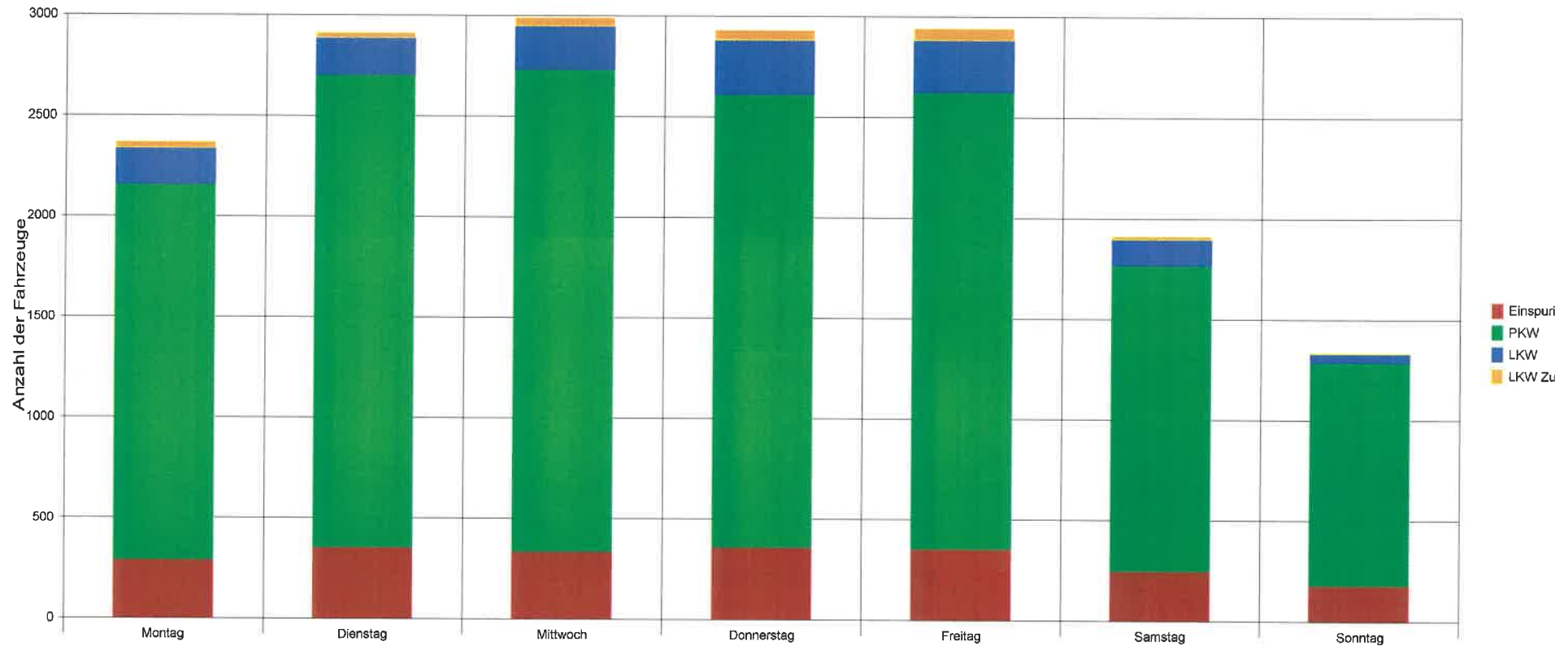
Zeitraum:

Montag, 28. November 2022, 19:13 Uhr bis Montag, 5. Dezember 2022, 18:04 Uhr

	Anzahl	%	V15	Vd	V85	Vmax
Geschwindigkeitsübertretung: 34 %	2136	12.3	43	47	52	70
Durchschnittl. Abstand: 1.1 sec	13759	79.1	45	49	54	76
Kolonnenverkehr: 42 %	1281	7.4	43	48	53	69
DTV: 2502	221	1.3	42	46	51	61
Schwerverkehrsanteil: 9 %	17397	100	44	49	53	76



Böttstein, Böttsteinerstrasse, 50km/h Beschränkung, innerorts, Rtg Böttstein



Statistik

Zeitraum:

Montag, 28. November 2022, 19:13 Uhr bis Montag, 5. Dezember 2022, 18:04 Uhr

	Anzahl	%	V15	Vd	V85	Vmax
Geschwindigkeitsübertretung: 34 %	2136	12.3	43	47	52	70
Durchschnittl. Abstand: 1.1 sec	13759	79.1	45	49	54	76
Kolonnenverkehr: 42 %	1281	7.4	43	48	53	69
DTV: 2502	221	1.3	42	46	51	61
Schwerverkehrsanteil: 9 %	17397	100	44	49	53	76