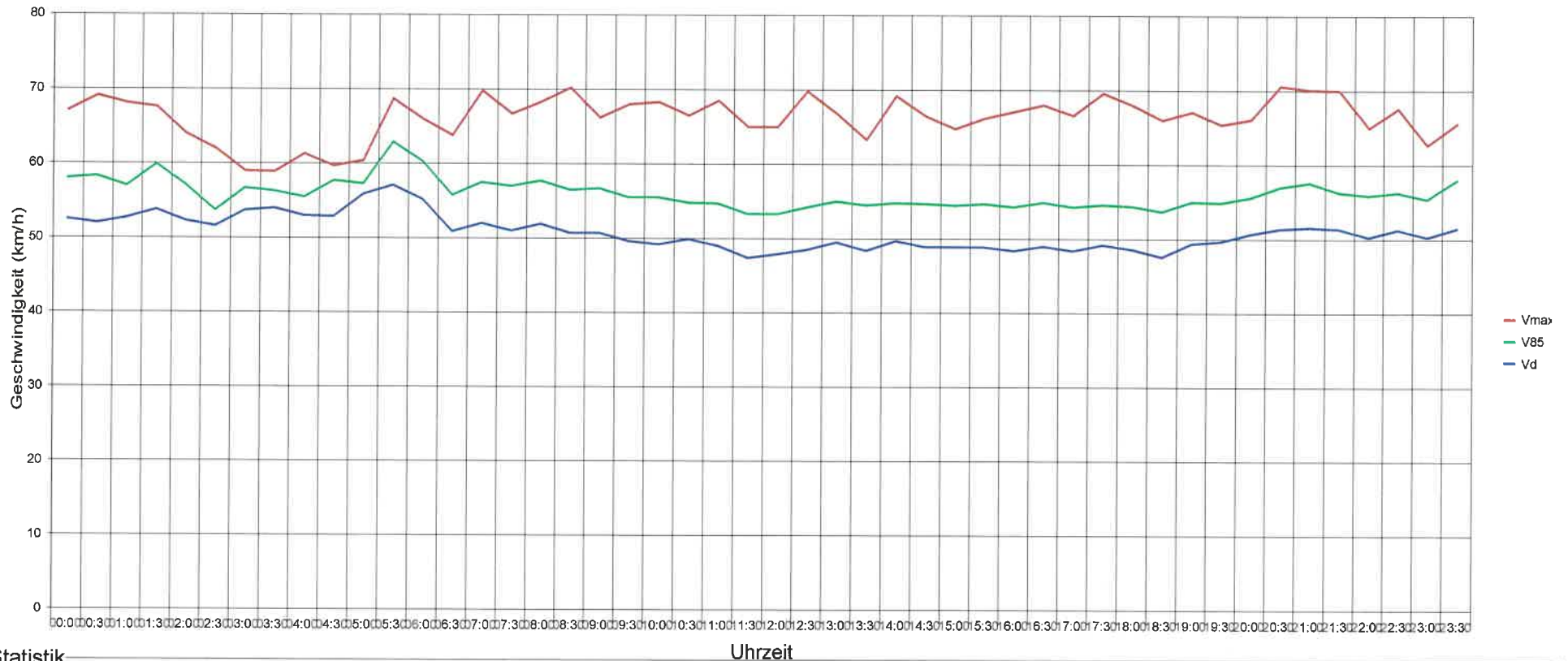




5330 Bad Zurzach, Bruggerstrasse, 50 km/h, Höhe Forstwerkhof, innerorts, abwärts, Rtg Zentrum



Statistik

Uhrzeit

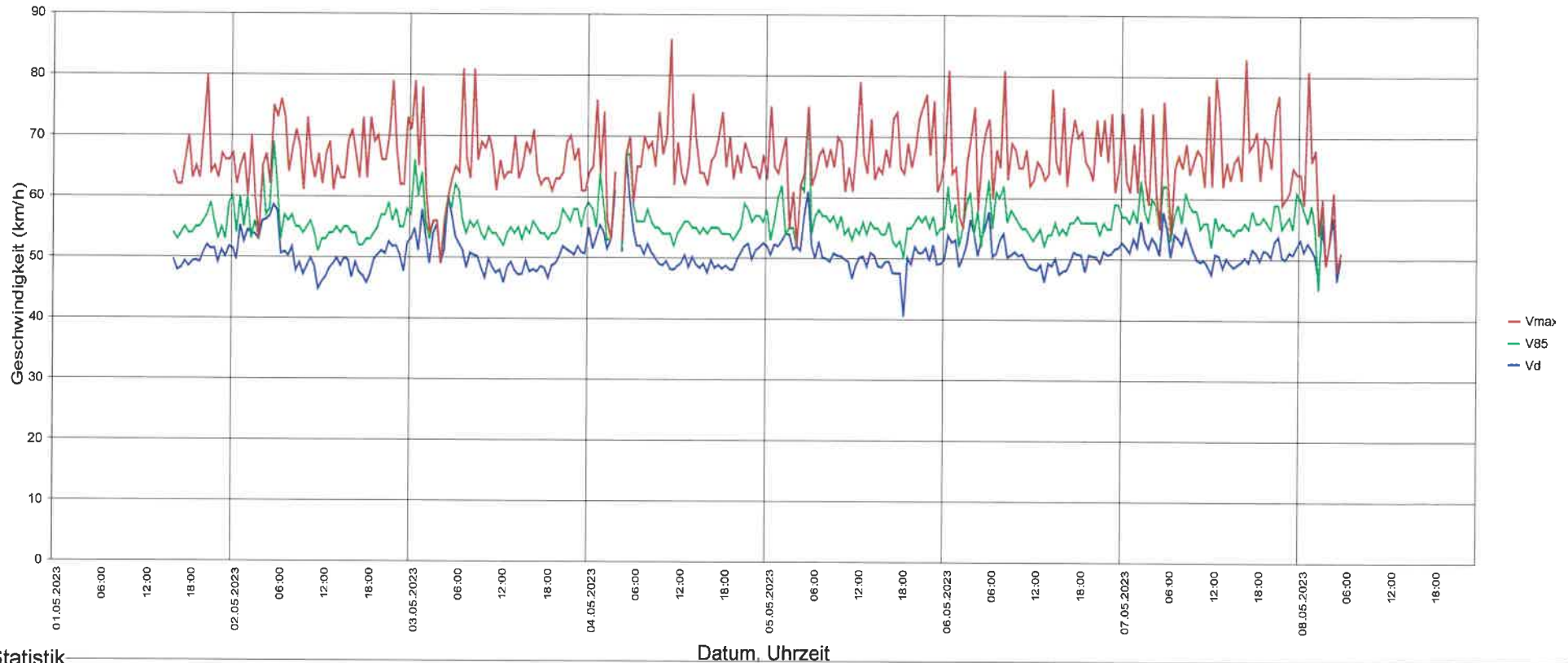
Zeitraum:

Montag, 1. Mai 2023, 16:04 Uhr bis Montag, 8. Mai 2023, 05:50 Uhr

		Anzahl	%	V15	Vd	V85	Vmax
Geschwindigkeitsübertretung: 42 %	Einspung	683	2.1	40	47	54	71
Durchschnittl. Abstand: 1.4 sec	PKW	31118	94.1	44	49	55	86
Kolonnenverkehr: 47 %	LKW	1031	3.1	40	46	53	68
DTV: 5031	LKW/Zug	243	0.7	40	44	49	58
Schwerverkehrsanteil: 4 %	Gesamt	33075	100	44	49	55	86



5330 Bad Zurzach, Bruggerstrasse, 50 km/h, Höhe Forstwerkhof, innerorts, abwärts, Rtg Zentrum



Statistik

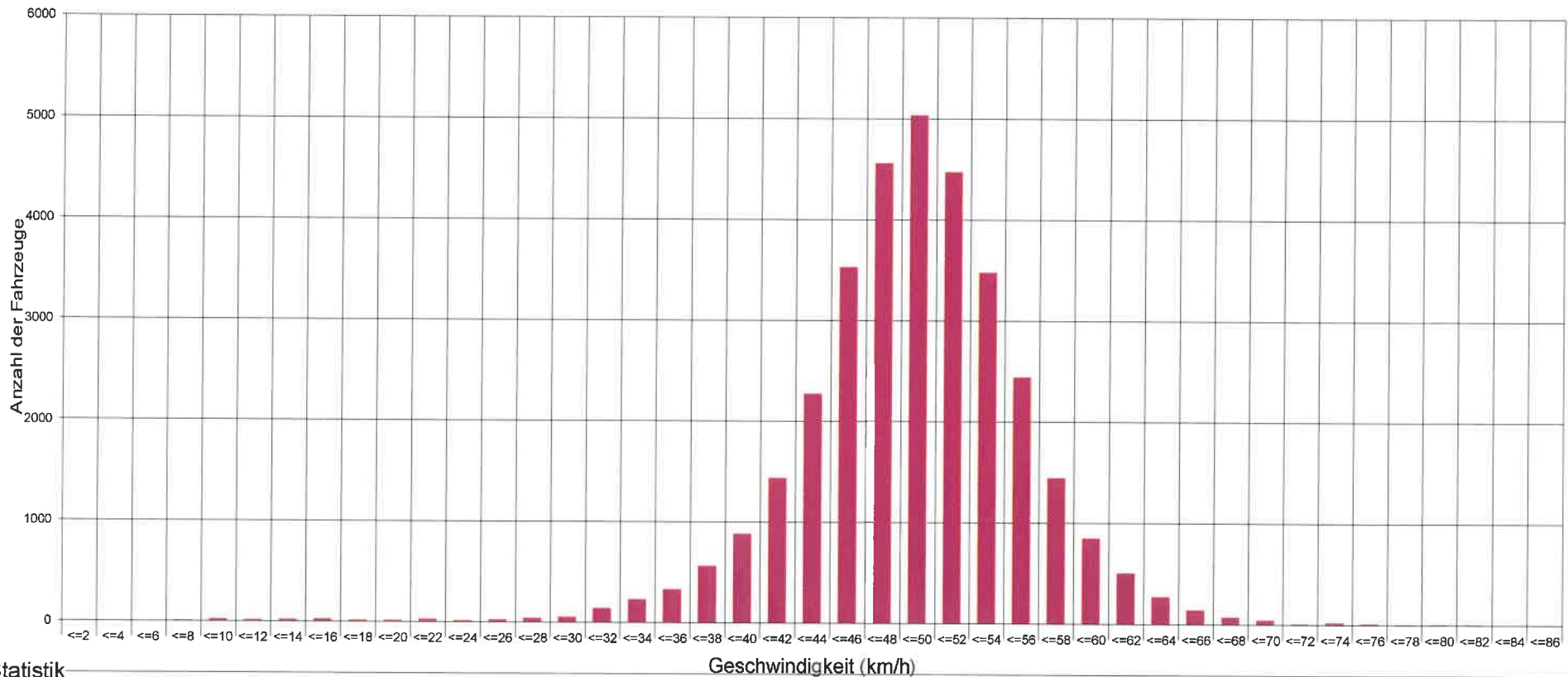
Zeitraum:

Montag, 1. Mai 2023, 16:04 Uhr bis Montag, 8. Mai 2023, 05:50 Uhr

		Anzahl	%	V15	Vd	V85	Vmax
Geschwindigkeitsübertretung: 42 %	Einspung	683	2.1	40	47	54	71
Durchschnittl. Abstand: 1.4 sec	PKW	31118	94.1	44	49	55	86
Kolonnenverkehr: 47 %	LKW	1031	3.1	40	46	53	68
DTV: 5031	LKW Zug	243	0.7	40	44	49	58
Schwerverkehrsanteil: 4 %	Gesamt	33075	100	44	49	55	86



5330 Bad Zurzach, Bruggerstrasse, 50 km/h, Höhe Forstwerkhof, innerorts, abwärts, Rtg Zentrum



Statistik

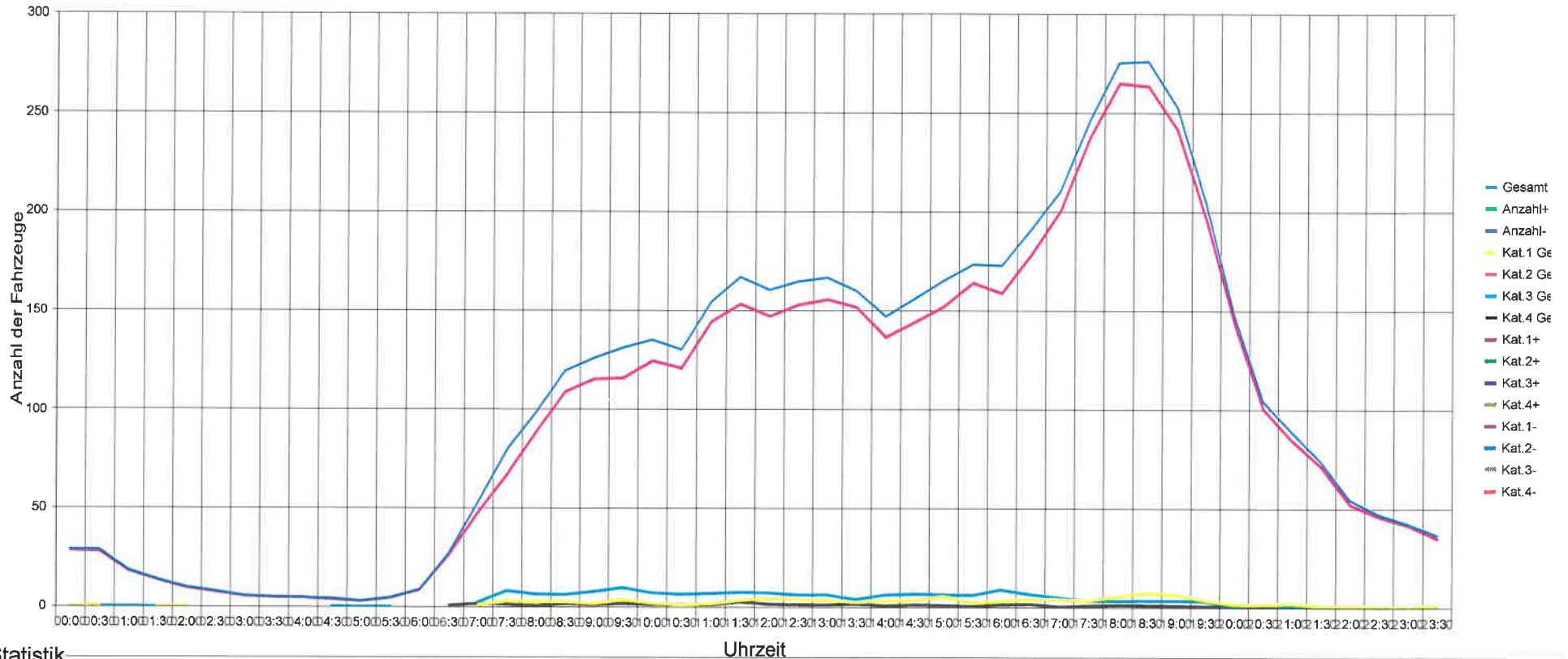
Zeitraum:

Montag, 1. Mai 2023, 16:04 Uhr bis Montag, 8. Mai 2023, 05:50 Uhr

		Anzahl	%	V15	Vd	V85	Vmax
Geschwindigkeitsübertretung:	42 %	683	2.1	40	47	54	71
Durchschnittl. Abstand:	1.4 sec	31118	94.1	44	49	55	86
Kolonnenverkehr:	47 %	1031	3.1	40	46	53	68
DTV:	5031	243	0.7	40	44	49	58
Schwerverkehrsanteil:	4 %	33075	100	44	49	55	86



5330 Bad Zurzach, Bruggerstrasse, 50 km/h, Höhe Forstwerkhof, innerorts, abwärts, Rtg Zentrum



Statistik

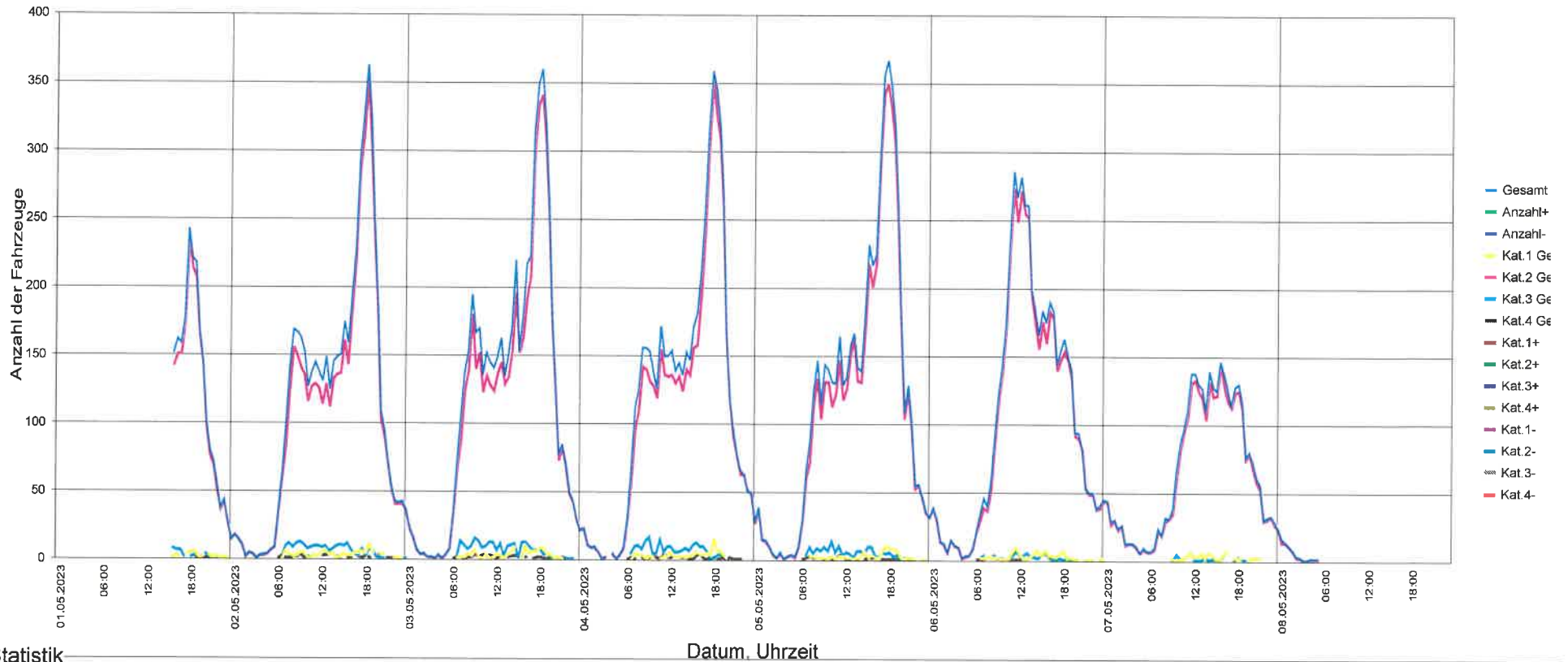
Zeitraum:

Montag, 1. Mai 2023, 16:04 Uhr bis Montag, 8. Mai 2023, 05:50 Uhr

		Anzahl	%	V15	Vd	V85	Vmax
Geschwindigkeitsübertretung: 42 %	Einspung	683	2.1	40	47	54	71
Durchschnittl. Abstand: 1.4 sec	PKW	31118	94.1	44	49	55	86
Kolonnenverkehr: 47 %	LKW	1031	3.1	40	46	53	68
DTV: 5031	LKW Zug	243	0.7	40	44	49	58
Schwerverkehrsanteil: 4 %	Gesamt	33075	100	44	49	55	86



5330 Bad Zurzach, Bruggerstrasse, 50 km/h, Höhe Forstwerkhof, innerorts, abwärts, Rtg Zentrum



Statistik

Datum, Uhrzeit

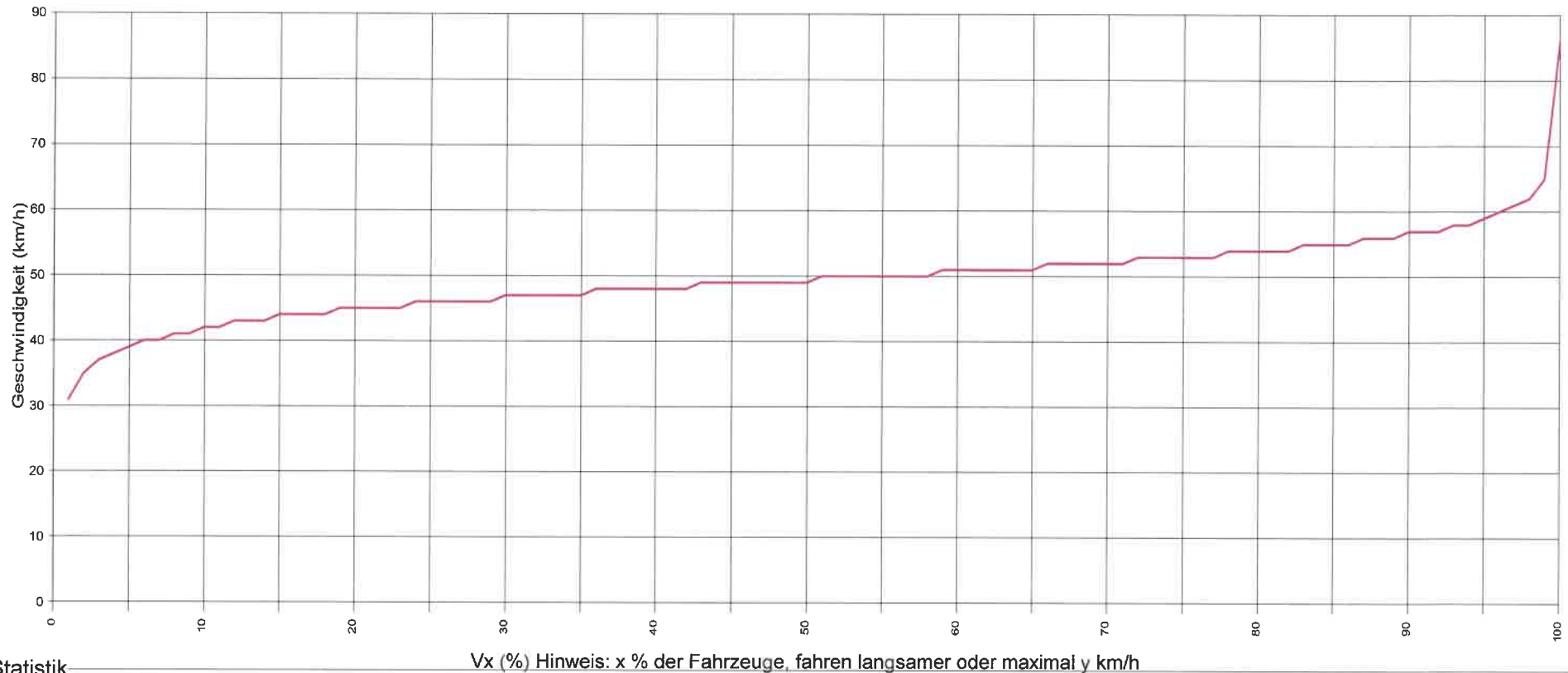
Zeitraum:

Montag, 1. Mai 2023, 16:04 Uhr bis Montag, 8. Mai 2023, 05:50 Uhr

		Anzahl	%	V15	Vd	V85	Vmax
Geschwindigkeitsübertretung: 42 %	Einspüng	683	2.1	40	47	54	71
Durchschnittl. Abstand: 1.4 sec	PKW	31118	94.1	44	49	55	86
Kolonnenverkehr: 47 %	LKW	1031	3.1	40	46	53	68
DTV: 5031	LKW Zug	243	0.7	40	44	49	58
Schwerverkehrsanteil: 4 %	Gesamt	33075	100	44	49	55	86



5330 Bad Zurzach, Bruggerstrasse, 50 km/h, Höhe Forstwerkhof, innerorts, abwärts, Rtg Zentrum



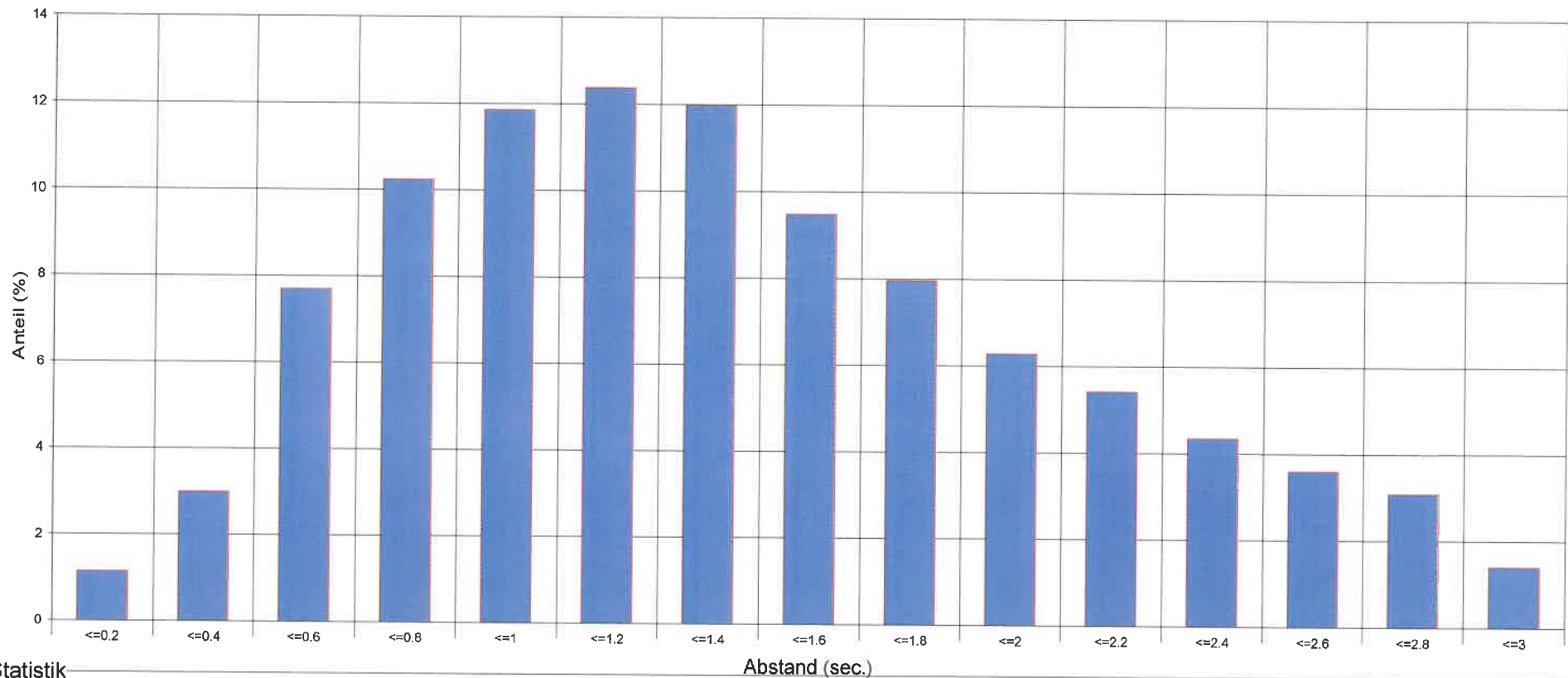
Zeitraum:

Montag, 1. Mai 2023, 16:04 Uhr bis Montag, 8. Mai 2023, 05:50 Uhr

		Anzahl	%	V15	Vd	V85	Vmax	
Geschwindigkeitsübertretung:	42 %	Einspung	683	2.1	40	47	54	71
Durchschnittl. Abstand:	1.4 sec	PKW	31118	94.1	44	49	55	86
Kolonnenverkehr:	47 %	LKW	1031	3.1	40	46	53	68
DTV:	5031	LKW Zug	243	0.7	40	44	49	58
Schwerverkehrsanteil:	4 %	Gesamt	33075	100	44	49	55	86



5330 Bad Zurzach, Bruggerstrasse, 50 km/h, Höhe Forstwerkhof, innerorts, abwärts, Rtg Zentrum



Statistik

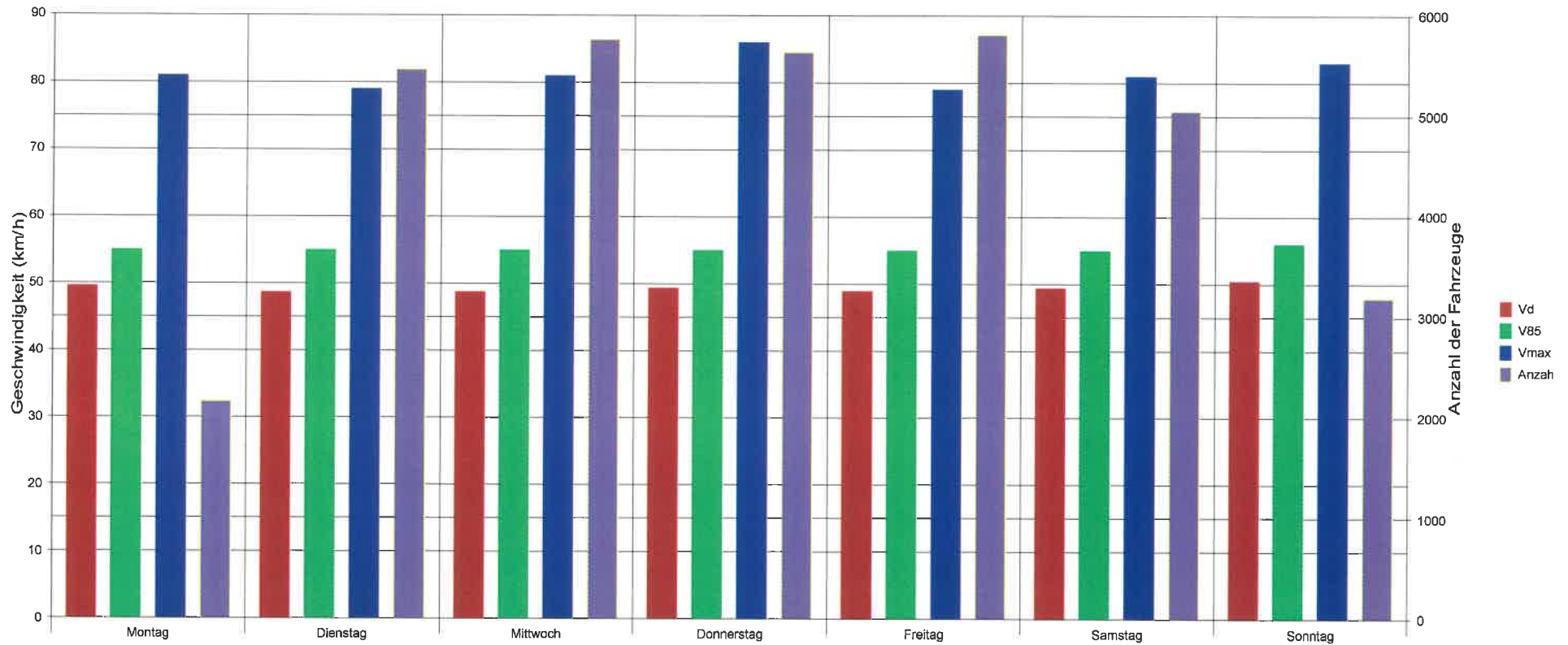
Zeitraum:

Montag, 1. Mai 2023, 16:04 Uhr bis Montag, 8. Mai 2023, 05:50 Uhr

	Anzahl	%	V15	Vd	V85	Vmax
Geschwindigkeitsübertretung: 42 %	683	2.1	40	47	54	71
Durchschnittl. Abstand: 1.4 sec	31118	94.1	44	49	55	86
Kolonnenverkehr: 47 %	1031	3.1	40	46	53	68
DTV: 5031	243	0.7	40	44	49	58
Schwerverkehrsanteil: 4 %	33075	100	44	49	55	86



5330 Bad Zurzach, Bruggerstrasse, 50 km/h, Höhe Forstwerkhof, innerorts, abwärts, Rtg Zentrum



Statistik

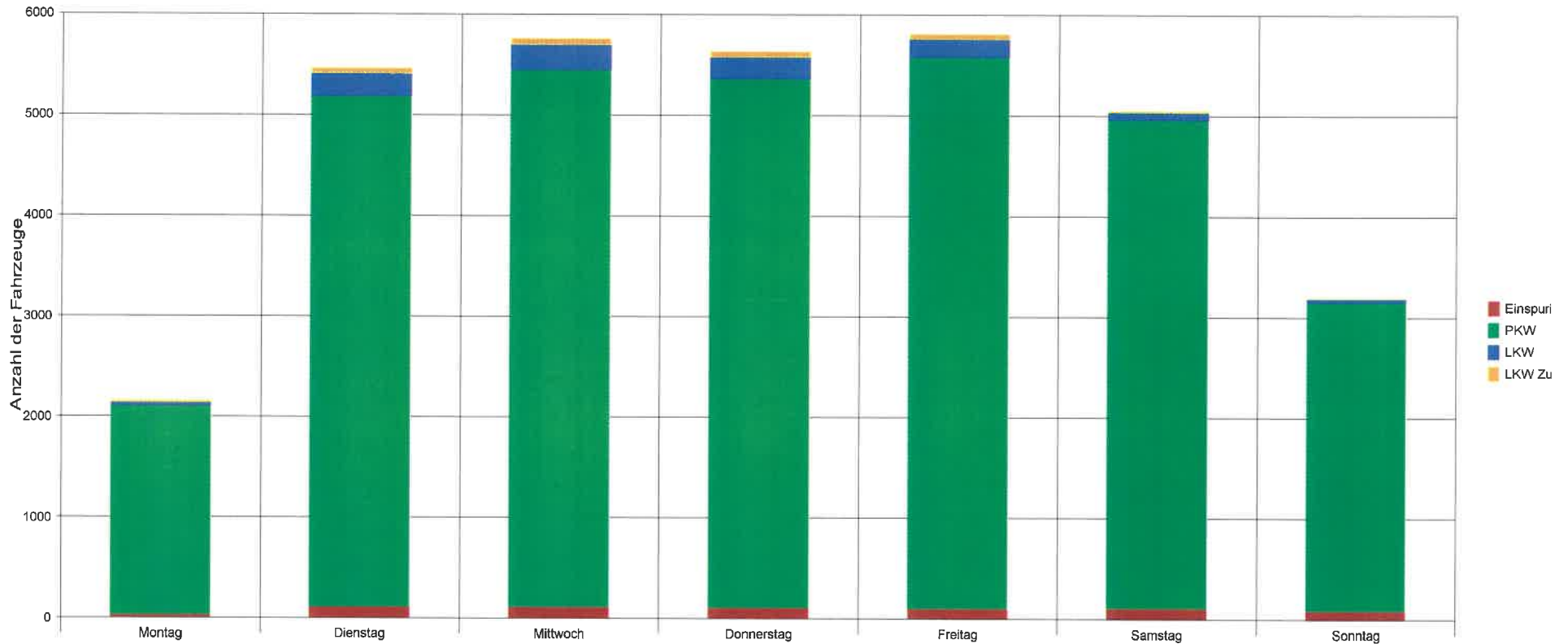
Zeitraum:

Montag, 1. Mai 2023, 16:04 Uhr bis Montag, 8. Mai 2023, 05:50 Uhr

	Anzahl	%	V15	Vd	V85	Vmax
Geschwindigkeitsübertretung: 42 %	683	2.1	40	47	54	71
Durchschnittl. Abstand: 1.4 sec	31118	94.1	44	49	55	86
Kolonnenverkehr: 47 %	1031	3.1	40	46	53	68
DTV: 5031	243	0.7	40	44	49	58
Schwerverkehrsanteil: 4 %	33075	100	44	49	55	86



5330 Bad Zurzach, Bruggerstrasse, 50 km/h, Höhe Forstwerkhof, innerorts, abwärts, Rtg Zentrum



Statistik

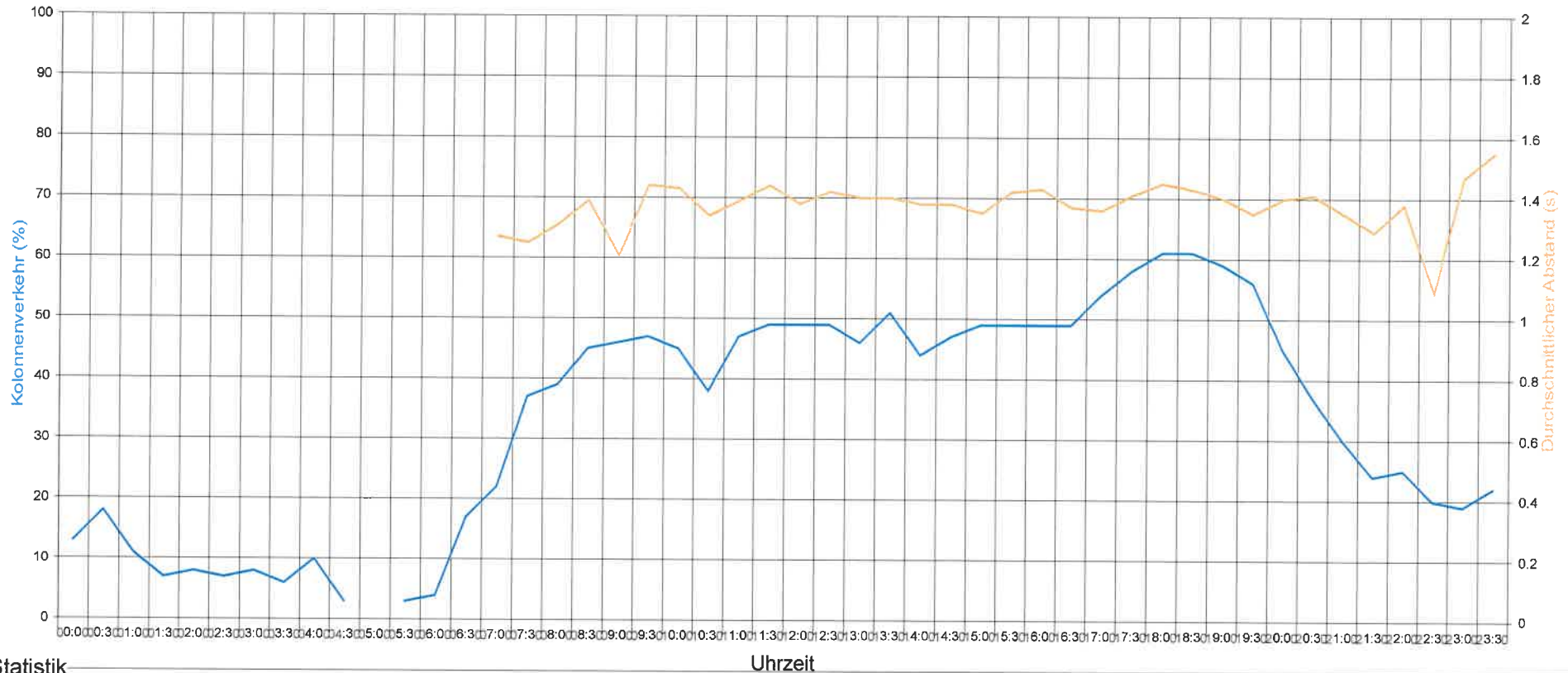
Zeitraum:

Montag, 1. Mai 2023, 16:04 Uhr bis Montag, 8. Mai 2023, 05:50 Uhr

	Anzahl	%	V15	Vd	V85	Vmax
Geschwindigkeitsübertretung: 42 %	683	2.1	40	47	54	71
Durchschnittl. Abstand: 1.4 sec	31118	94.1	44	49	55	86
Kolonnenverkehr: 47 %	1031	3.1	40	46	53	68
DTV: 5031	243	0.7	40	44	49	58
Schwerverkehrsanteil: 4 %	33075	100	44	49	55	86



5330 Bad Zurzach, Bruggerstrasse, 50 km/h, Höhe Forstwerkhof, innerorts, abwärts, Rtg Zentrum



Statistik

Zeitraum:

Montag, 1. Mai 2023, 16:04 Uhr bis Montag, 8. Mai 2023, 05:50 Uhr

		Anzahl	%	V15	Vd	V85	Vmax
Geschwindigkeitsübertretung: 42 %	Einspung	683	2.1	40	47	54	71
Durchschnittl. Abstand: 1.4 sec	PKW	31118	94.1	44	49	55	86
Kolonnenverkehr: 47 %	LKW	1031	3.1	40	46	53	68
DTV: 5031	LKW-Zug	243	0.7	40	44	49	58
Schwerverkehrsanteil: 4 %	Gesamt	33075	100	44	49	55	86

Legende zu Tempo-Info-Daten

Kat. 1	=	Zweiräder
Kat. 2	=	Personenkraftwagen
Kat. 3	=	Lastkraftwagen / Lieferwagen
Kat. 4	=	Lastkraftwagen mit Anhänger
DTV	=	Täglicher Durchschnitt an Fahrzeugen
Vd	=	Durchschnittsgeschwindigkeit
V85	=	85% der Fahrzeuge fahren langsamer od. das Maxi. dieser Geschwindigkeit
V _{max}	=	Höchstgeschwindigkeit