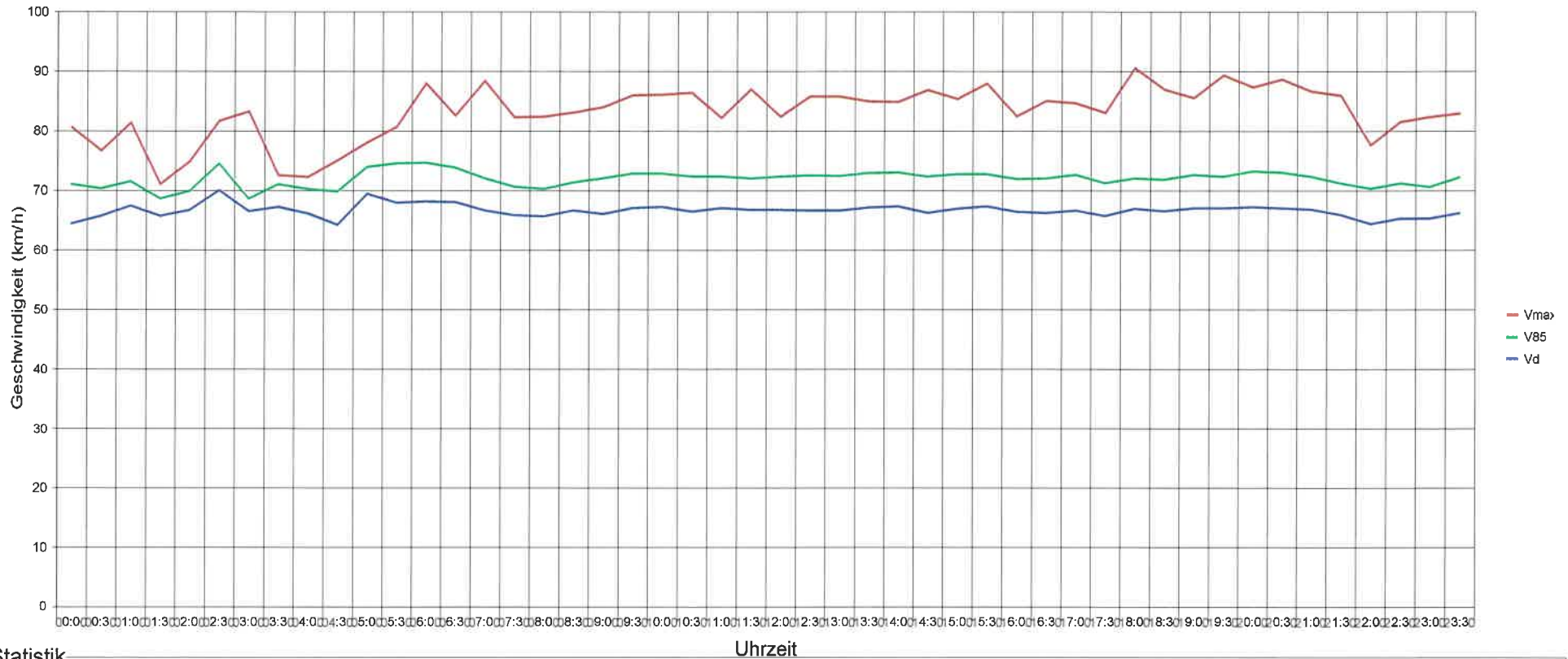




5306 Tegerfelden, Surbtalstrasse, 60 km/h, Höhe Bushaltestation, innerorts, Rtg Endingen



Statistik

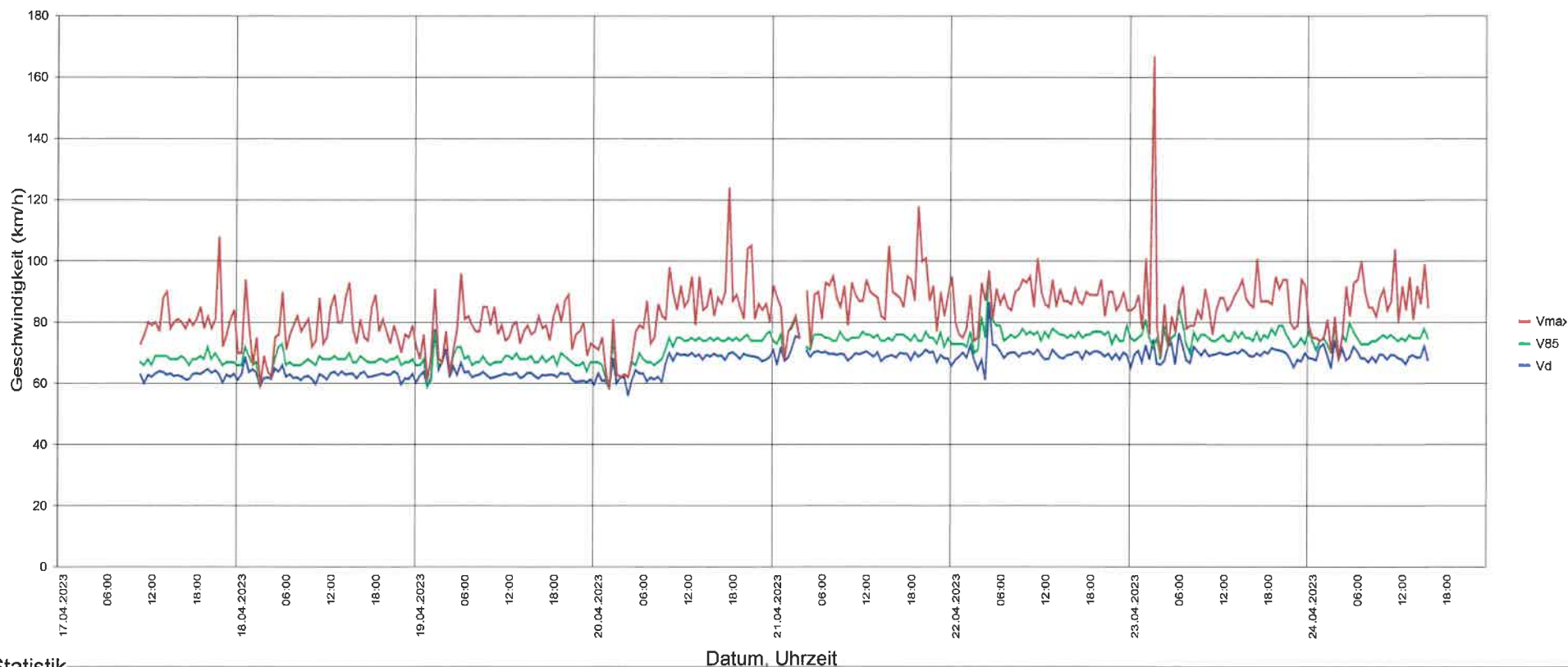
Zeitraum:

Montag, 17. April 2023, 11:00 Uhr bis Montag, 24. April 2023, 16:21 Uhr

	Anzahl	%	V15	Vd	V85	Vmax
Geschwindigkeitsübertretung: 82 %	1864	6.5	57	64	72	101
Durchschnittl. Abstand: 1.3 sec	13463	47.1	58	64	70	108
Kolonnenverkehr: 30 %	11037	38.6	64	70	75	167
DTV: 3958	2227	7.8	61	68	75	93
Schwerverkehrsanteil: 46 %	28591	100	60	66	73	167



5306 Tegerfelden, Surbtalstrasse, 60 km/h, Höhe Bushaltestation, innerorts, Rtg Endingen



Statistik

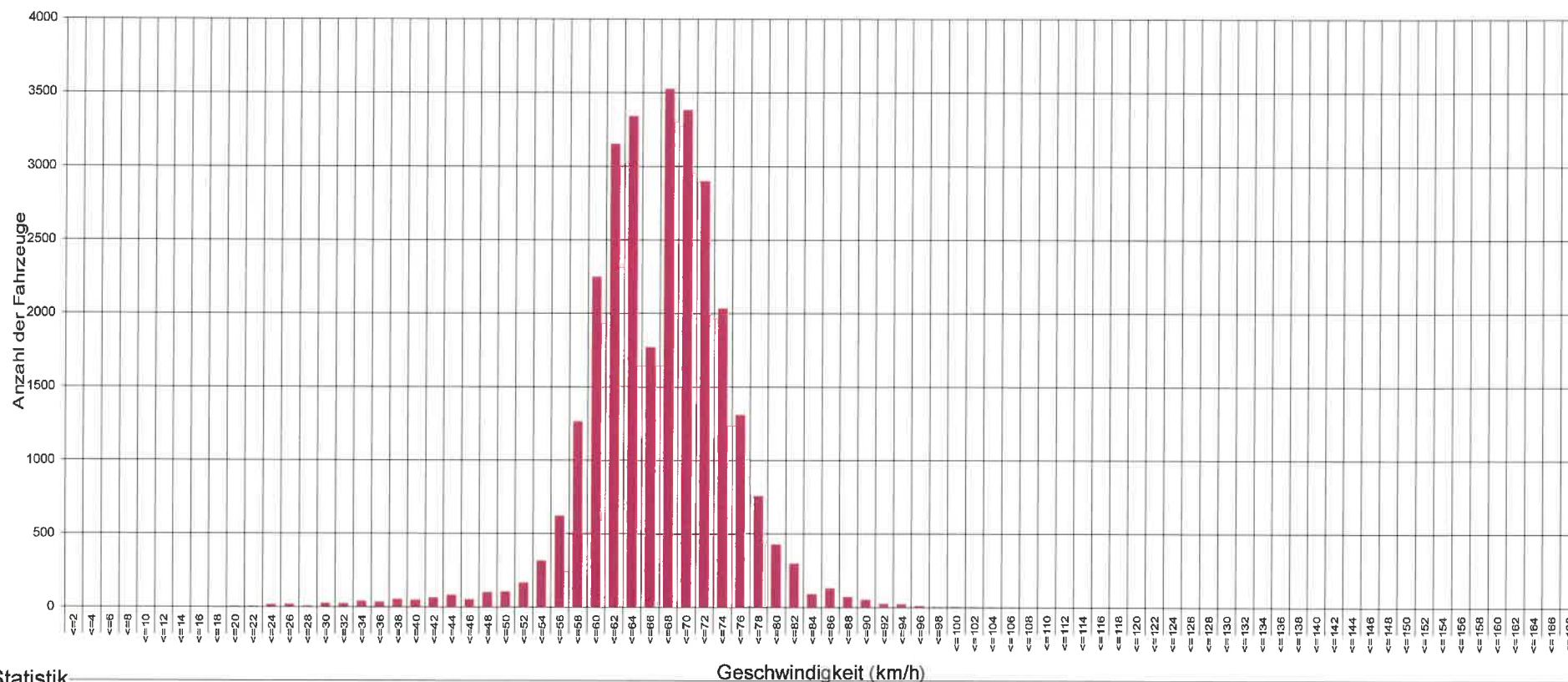
Zeitraum:

Montag, 17. April 2023, 11:00 Uhr bis Montag, 24. April 2023, 16:21 Uhr

	Anzahl	%	V15	Vd	V85	Vmax
Geschwindigkeitsübertretung: 82 %	1864	6.5	57	64	72	101
Durchschnittl. Abstand: 1.3 sec	13463	47.1	58	64	70	108
Kolonnenverkehr: 30 %	11037	38.6	64	70	75	167
DTV: 3958	2227	7.8	61	68	75	93
Schwerverkehrsanteil: 46 %	28591	100	60	66	73	167



5306 Tegerfelden, Surbtalstrasse, 60 km/h, Höhe Bushaltestation, innerorts, Rtg Endingen



Statistik

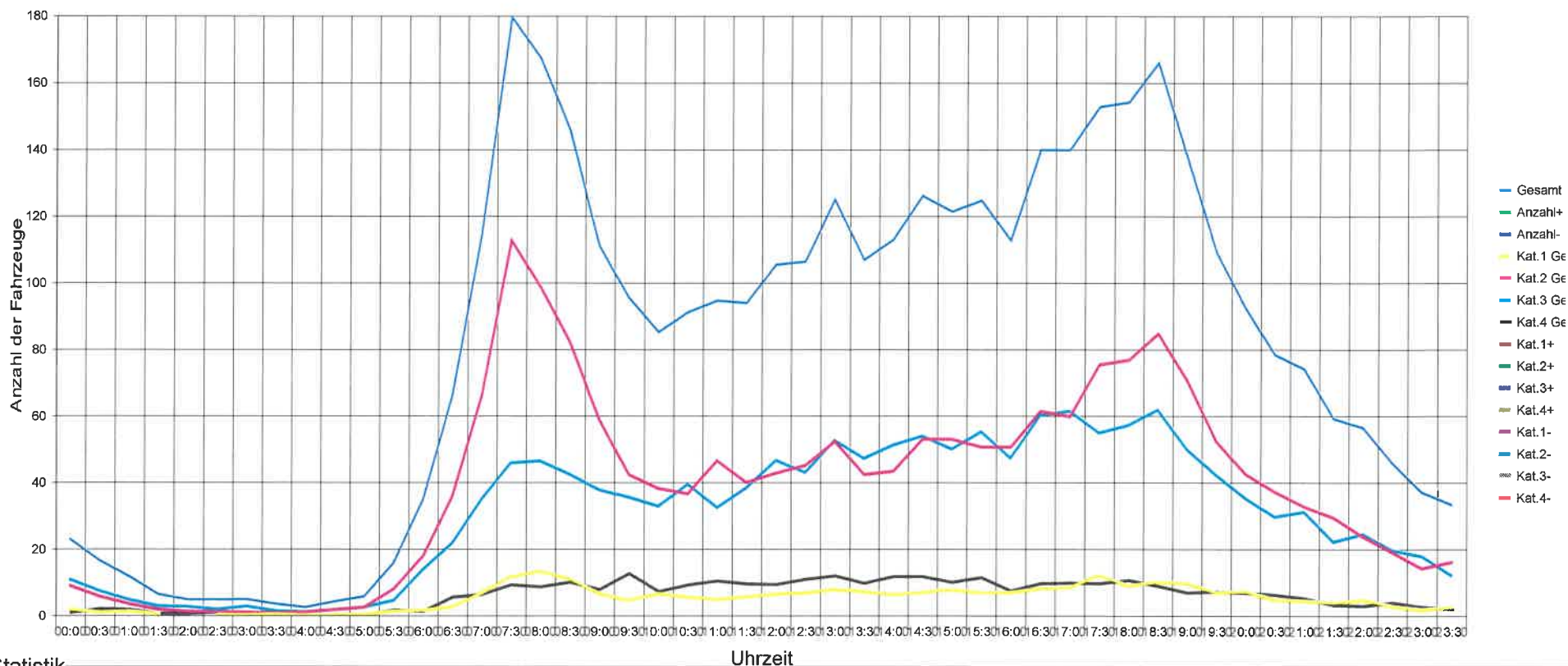
Zeitraum:

Montag, 17. April 2023, 11:00 Uhr bis Montag, 24. April 2023, 16:21 Uhr

		Anzahl	%	V15	Vd	V85	Vmax
Geschwindigkeitsübertretung: 82 %	Einspung	1864	6.5	57	64	72	101
Durchschnittl. Abstand: 1.3 sec	PKW	13463	47.1	58	64	70	108
Kolonnenverkehr: 30 %	LKW	11037	38.6	64	70	75	167
DTV: 3958	LKW Zug	2227	7.8	61	68	75	93
Schwerverkehrsanteil: 46 %	Gesamt	28591	100	60	66	73	167



5306 Tegerfelden, Surbtalstrasse, 60 km/h, Höhe Bushaltestation, innerorts, Rtg Endingen



Statistik

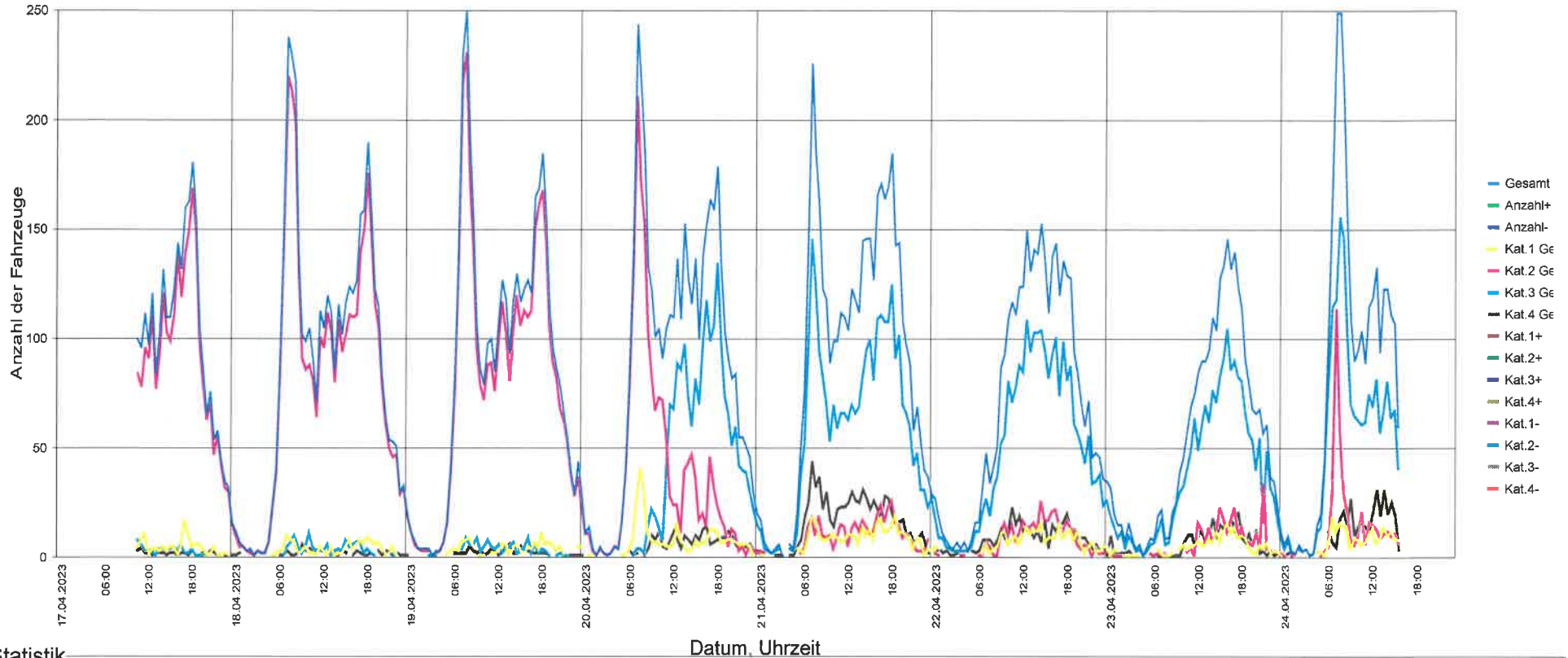
Zeitraum:

Montag, 17. April 2023, 11:00 Uhr bis Montag, 24. April 2023, 16:21 Uhr

		Anzahl	%	V15	Vd	V85	Vmax
Geschwindigkeitsübertretung: 82 %	Einsprung	1864	6.5	57	64	72	101
Durchschnittl. Abstand: 1.3 sec	PKW	13463	47.1	58	64	70	108
Kolonnenverkehr: 30 %	LKW	11037	38.6	64	70	75	167
DTV: 3958	LKW Zug	2227	7.8	61	68	75	93
Schwerverkehrsanteil: 46 %	Gesamt	28591	100	60	66	73	167



5306 Tegerfelden, Surbtalstrasse, 60 km/h, Höhe Bushaltestation, innerorts, Rtg Endingen



Statistik

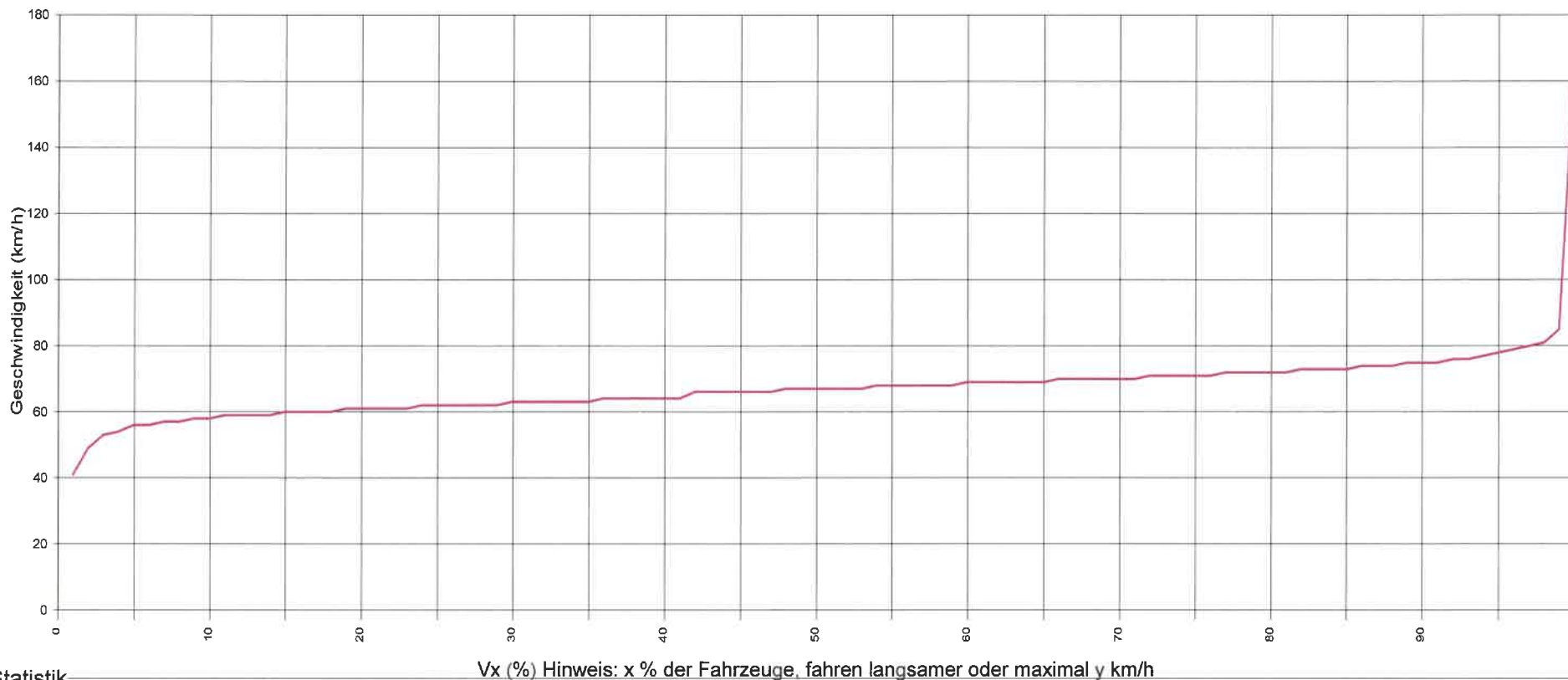
Zeitraum:

Montag, 17. April 2023, 11:00 Uhr bis Montag, 24. April 2023, 16:21 Uhr

		Anzahl	%	V15	Vd	V85	Vmax
Geschwindigkeitsübertretung: 82 %	Einspurig	1864	6.5	57	64	72	101
Durchschnittl. Abstand: 1.3 sec.	PKW	13463	47.1	58	64	70	108
Kolonnenverkehr: 30 %	LKW	11037	38.6	64	70	75	167
DTV: 3958	LKW Zug	2227	7.8	61	68	75	93
Schwerverkehrsanteil: 46 %	Gesamt	28591	100	60	66	73	167



5306 Tegerfelden, Surbtalstrasse, 60 km/h, Höhe Bushaltestation, innerorts, Rtg Endingen



Statistik

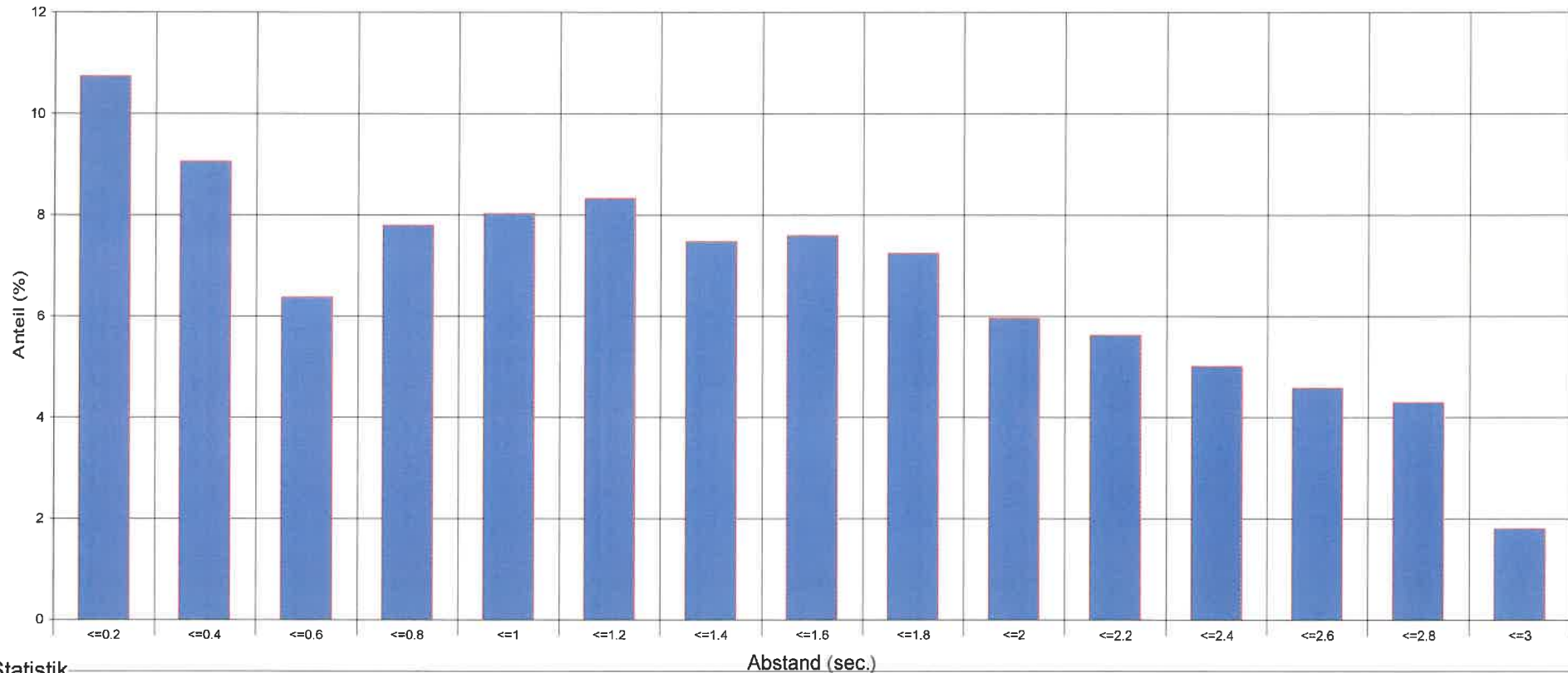
Zeitraum:

Montag, 17. April 2023, 11:00 Uhr bis Montag, 24. April 2023, 16:21 Uhr

	Anzahl	%	V15	Vd	V85	Vmax
Geschwindigkeitsübertretung: 82 %	1864	6.5	57	64	72	101
Durchschnittl. Abstand: 1.3 sec	13463	47.1	58	64	70	108
Kolonnenverkehr: 30 %	11037	38.6	64	70	75	167
DTV: 3958	2227	7.8	61	68	75	93
Schwerverkehrsanteil: 46 %	28591	100	60	66	73	167



5306 Tegerfelden, Surbtalstrasse, 60 km/h, Höhe Bushaltestation, innerorts, Rtg Endingen



Statistik

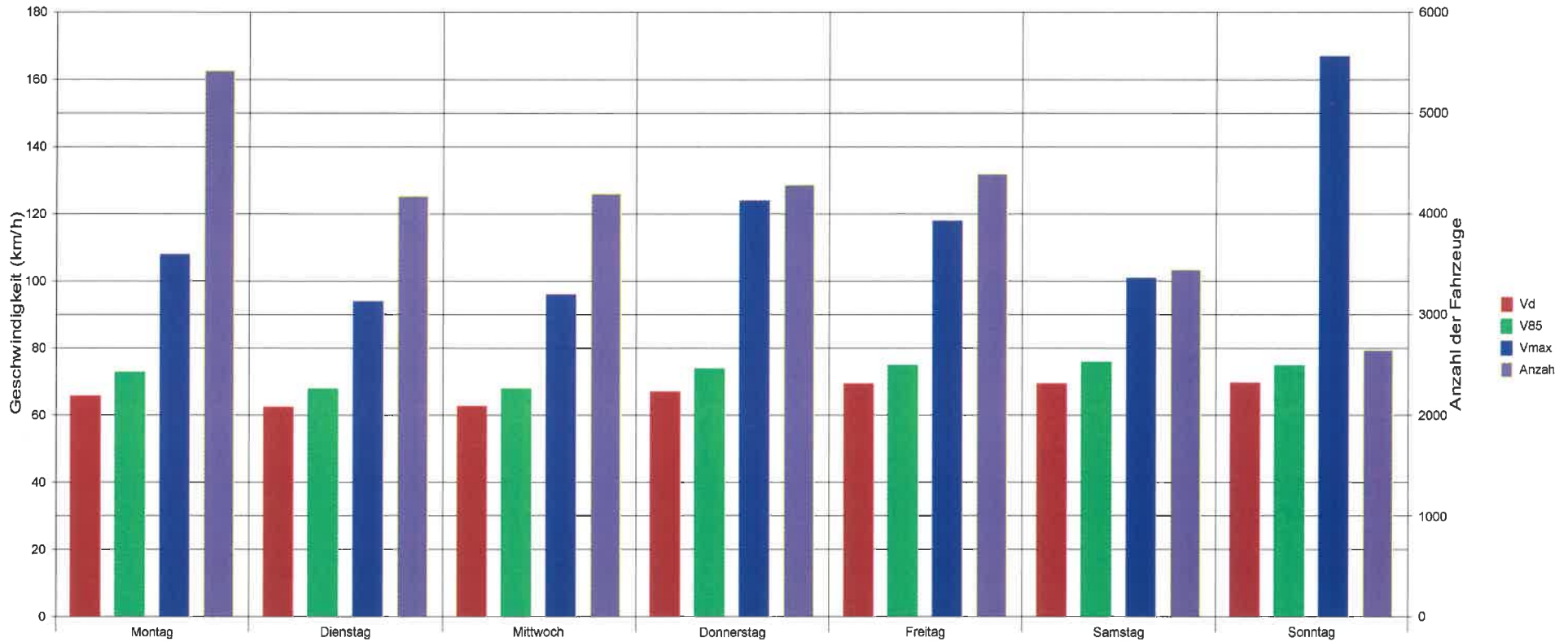
Zeitraum:

Montag, 17. April 2023, 11:00 Uhr bis Montag, 24. April 2023, 16:21 Uhr

	Anzahl	%	V15	Vd	V85	Vmax
Geschwindigkeitsübertretung: 82 %	1864	6.5	57	64	72	101
Durchschnittl. Abstand: 1.3 sec	13463	47.1	58	64	70	108
Kolonnenverkehr: 30 %	11037	38.6	64	70	75	167
DTV: 3958	2227	7.8	61	68	75	93
Schwerverkehrsanteil: 46 %	28591	100	60	66	73	167



5306 Tegerfelden, Surbtalstrasse, 60 km/h, Höhe Bushaltestation, innerorts, Rtg Endingen



Statistik

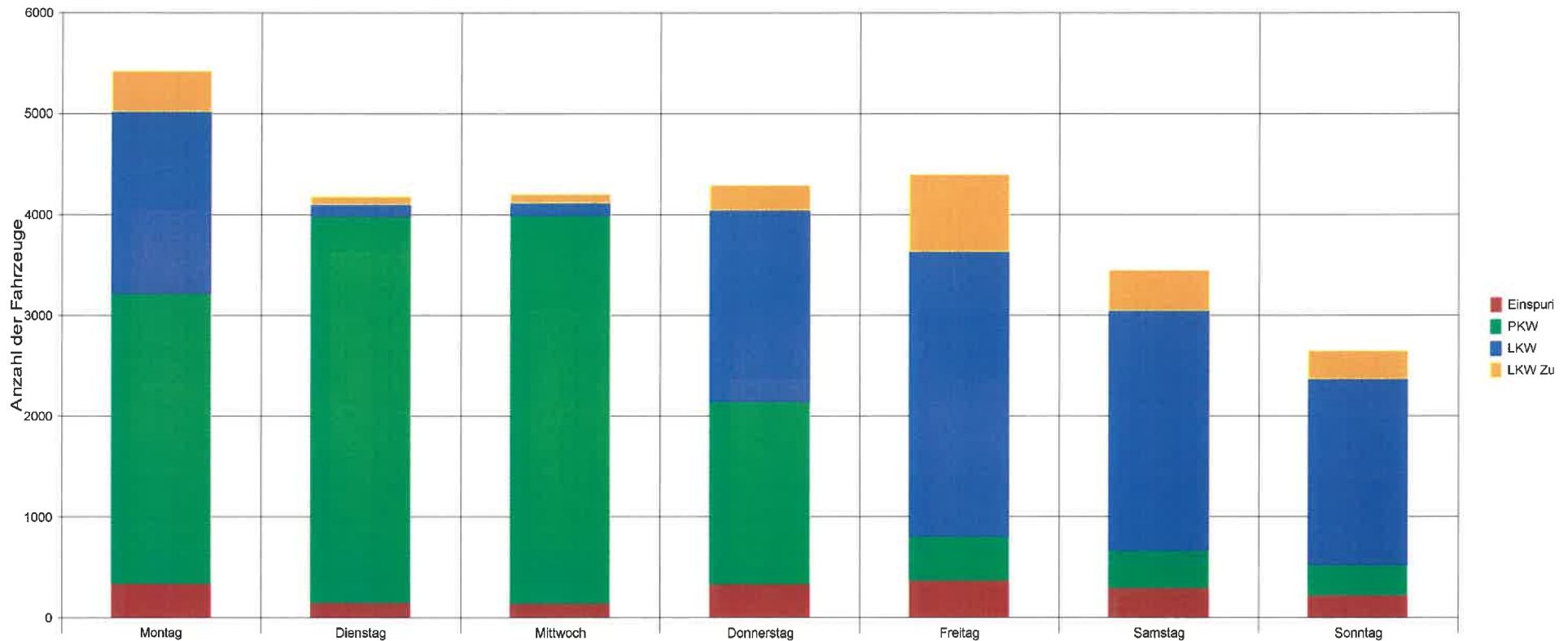
Zeitraum:

Montag, 17. April 2023, 11:00 Uhr bis Montag, 24. April 2023, 16:21 Uhr

		Anzahl	%	V15	Vd	V85	Vmax	
Geschwindigkeitsübertretung:	82 %							
Durchschnittl. Abstand:	1.3 sec							
Kolonnenverkehr:	30 %							
DTV:	3958							
Schwerverkehrsanteil:	46 %							
		Einspurig	1864	6.5	57	64	72	101
		PKW	13463	47.1	58	64	70	108
		LKW	11037	38.6	64	70	75	167
		LKW Zug	2227	7.8	61	68	75	93
		Gesamt	28591	100	60	66	73	167



5306 Tegerfelden, Surbtalstrasse, 60 km/h, Höhe Bushaltestation, innerorts, Rtg Endingen



Statistik

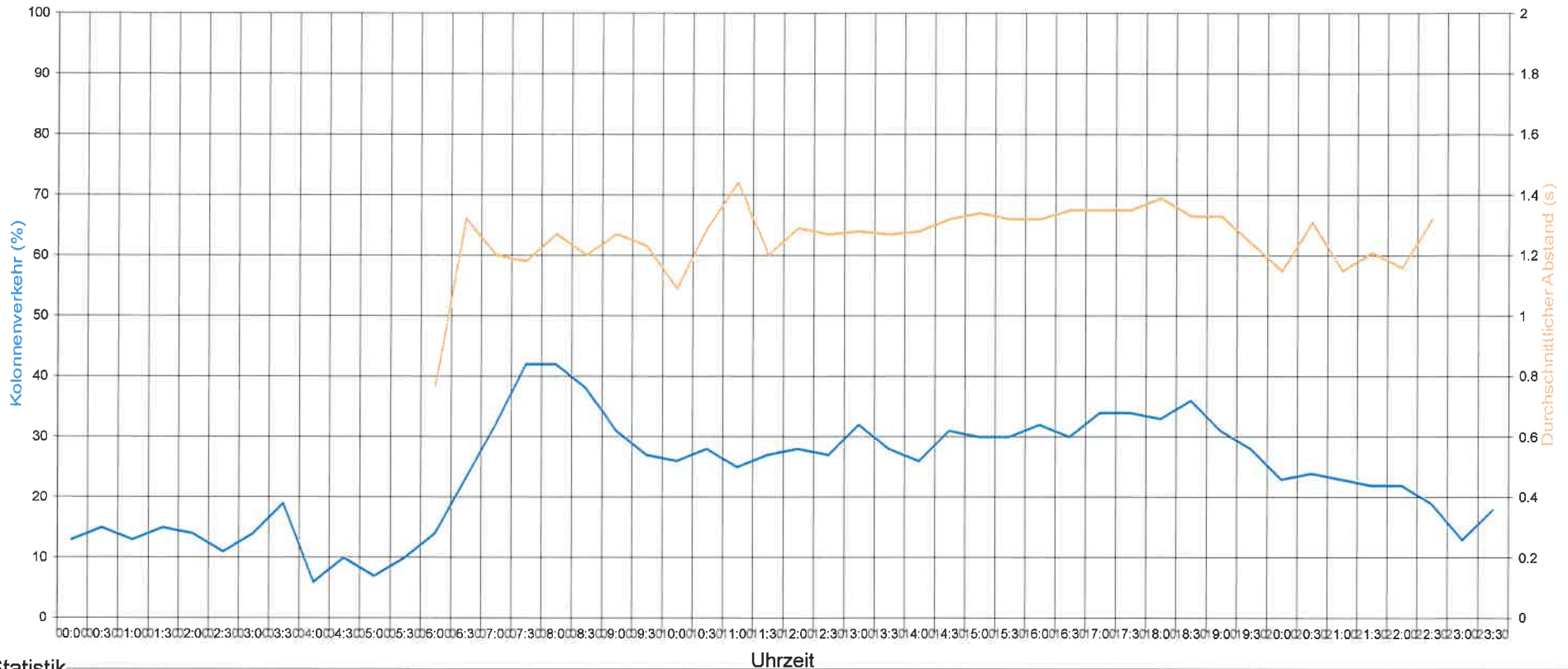
Zeitraum:

Montag, 17. April 2023, 11:00 Uhr bis Montag, 24. April 2023, 16:21 Uhr

	Anzahl	%	V15	Vd	V85	Vmax
Geschwindigkeitsübertretung: 82 %	1864	6.5	57	64	72	101
Durchschnittl. Abstand: 1.3 sec	13463	47.1	58	64	70	108
Kolonnenverkehr: 30 %	11037	38.6	64	70	75	167
DTV: 3958	2227	7.8	61	68	75	93
Schwerverkehrsanteil: 46 %	28591	100	60	66	73	167



5306 Tegerfelden, Surbtalstrasse, 60 km/h, Höhe Bushaltestation, innerorts, Rtg Endingen



Statistik

Zeitraum:

Montag, 17. April 2023, 11:00 Uhr bis Montag, 24. April 2023, 16:21 Uhr

	Anzahl	%	V15	Vd	V85	Vmax
Geschwindigkeitsübertretung: 82 %	1864	6.5	57	64	72	101
Durchschnittl. Abstand: 1.3 sec	13463	47.1	58	64	70	108
Kolonnenverkehr: 30 %	11037	38.6	64	70	75	167
DTV: 3958	2227	7.8	61	68	75	93
Schwerverkehrsanteil: 46 %	28591	100	60	66	73	167



Legende zu Tempo-Info-Daten

Kat. 1	=	Zweiräder
Kat. 2	=	Personenkraftwagen
Kat. 3	=	Lastkraftwagen / Lieferwagen
Kat. 4	=	Lastkraftwagen mit Anhänger
DTV	=	Täglicher Durchschnitt an Fahrzeugen
Vd	=	Durchschnittsgeschwindigkeit
V85	=	85% der Fahrzeuge fahren langsamer od. das Maxi. dieser Geschwindigkeit
V _{max}	=	Höchstgeschwindigkeit