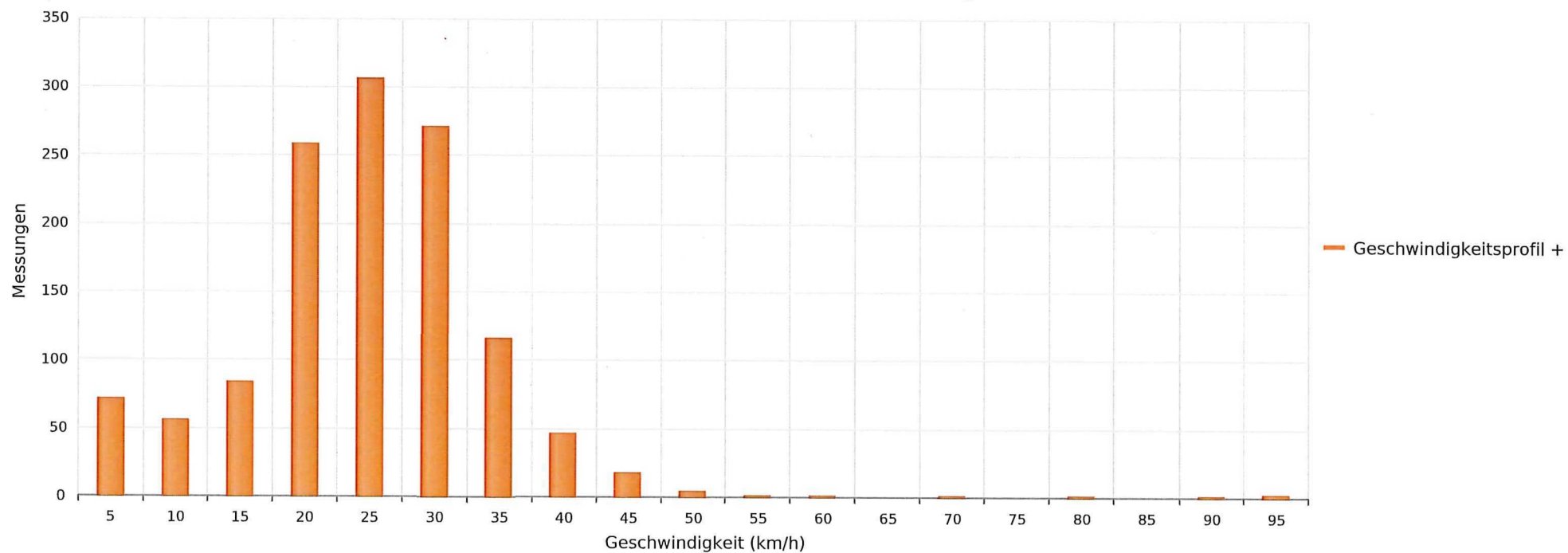




Gippingen, Chileweg, Fahrtrichtung Hauptstrasse, 30km/h Beschränkung
Anzahl der Messwerte vs. Geschwindigkeit



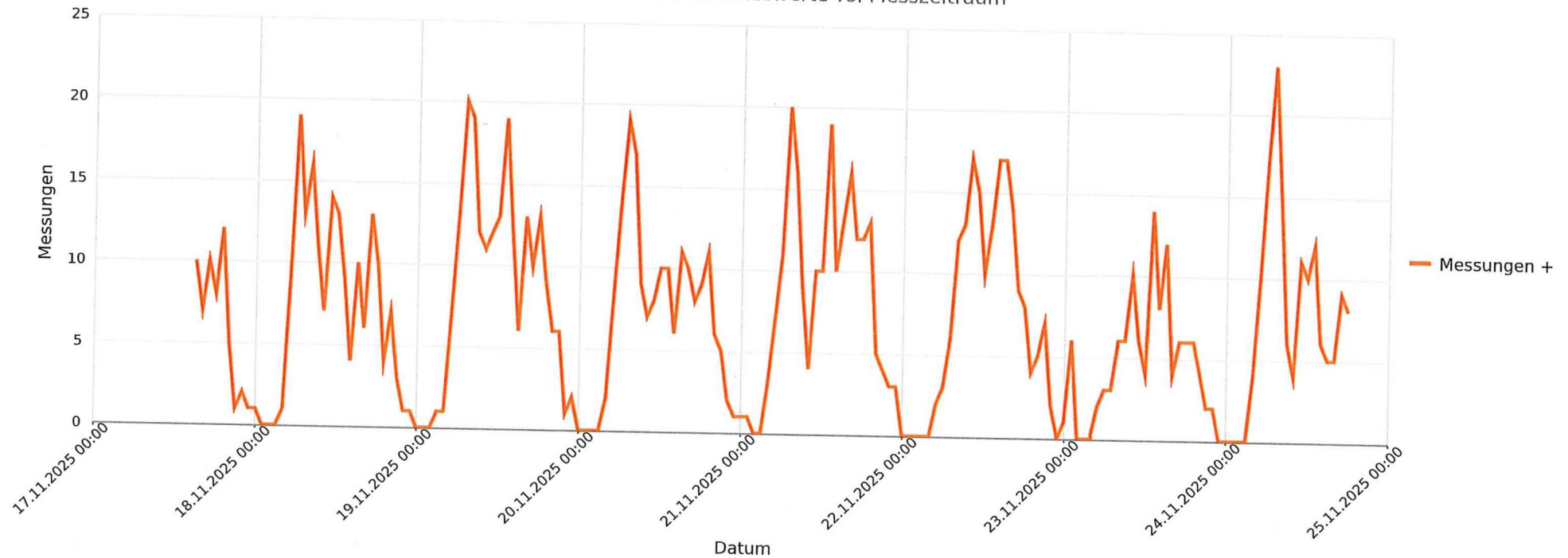
Statistik

Montag, 17. November 2025, 15:15 Uhr bis Montag, 24. November 2025, 18:45 Uhr

Messungen	1239
Durchschnittsgeschwindigkeit	Vd 23 km/h
85% der Fahrzeuge fahren langsamer oder maximal	V85 31 km/h
Maximalgeschwindigkeit	Vmax 95 km/h



Gippingen, Chileweg, Fahrtrichtung Hauptstrasse, 30km/h Beschränkung
Anzahl der Messwerte vs. Messzeitraum



Statistik

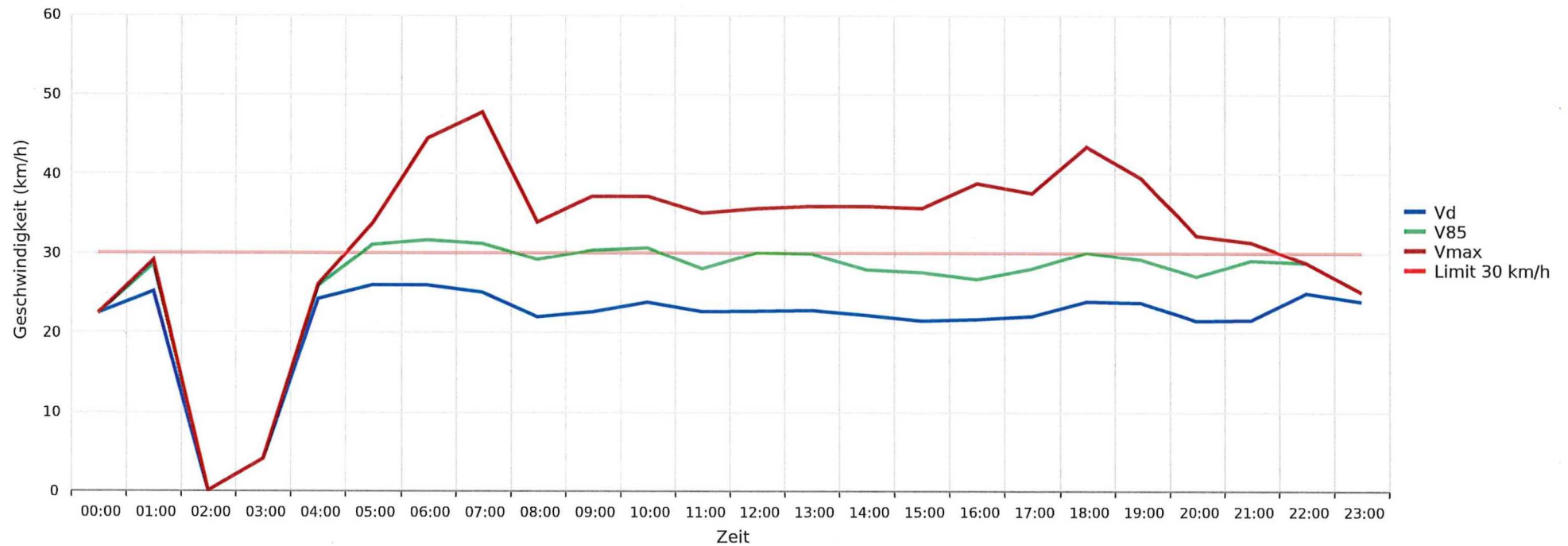
Montag, 17. November 2025, 15:15 Uhr bis Montag, 24. November 2025, 18:45 Uhr

Messungen	1239
Durchschnittsgeschwindigkeit	Vd 23 km/h
85% der Fahrzeuge fahren langsamer oder maximal	V85 31 km/h
Maximalgeschwindigkeit	Vmax 95 km/h





Gippingen, Chileweg, Fahrtrichtung Hauptstrasse, 30km/h Beschränkung
Vd, V85, Vmax vs. Uhrzeit



Statistik

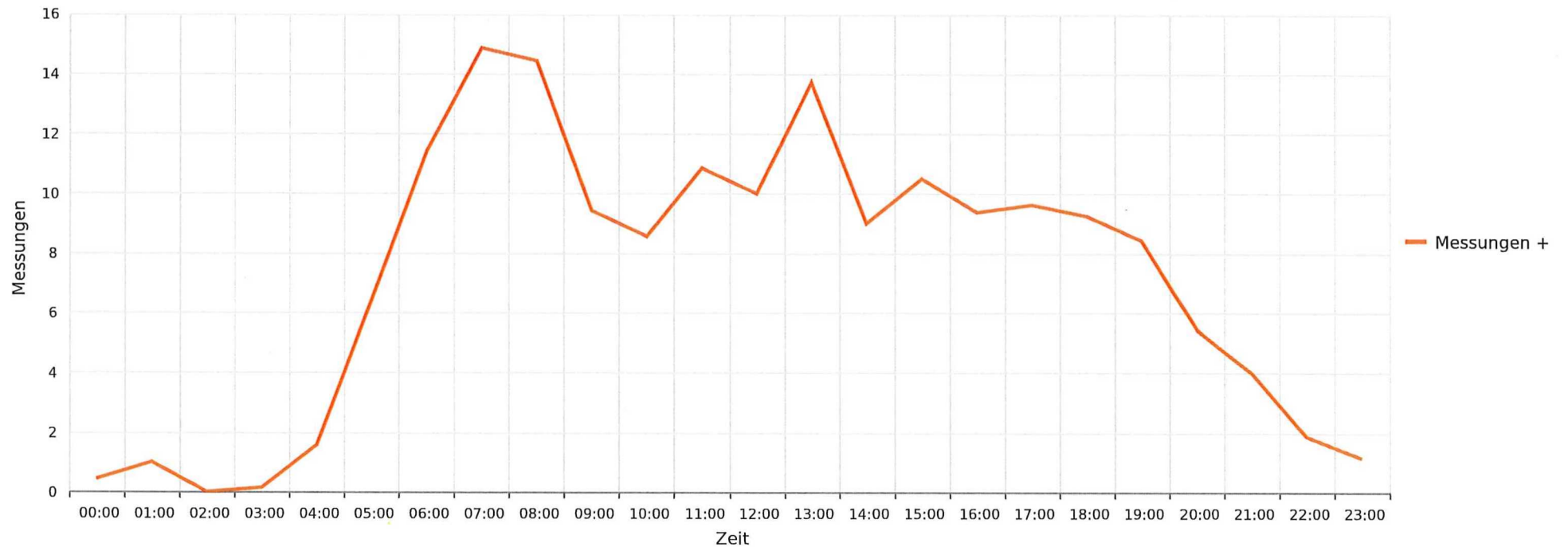
Montag, 17. November 2025, 15:15 Uhr bis Montag, 24. November 2025, 18:45 Uhr

Messungen	1239
Durchschnittsgeschwindigkeit	Vd 23 km/h
85% der Fahrzeuge fahren langsamer oder maximal	V85 31 km/h
Maximalgeschwindigkeit	Vmax 95 km/h





Gipplingen, Chileweg, Fahrtrichtung Hauptstrasse, 30km/h Beschränkung
Gemittelte Anzahl an Messwerten vs. Uhrzeit



Statistik

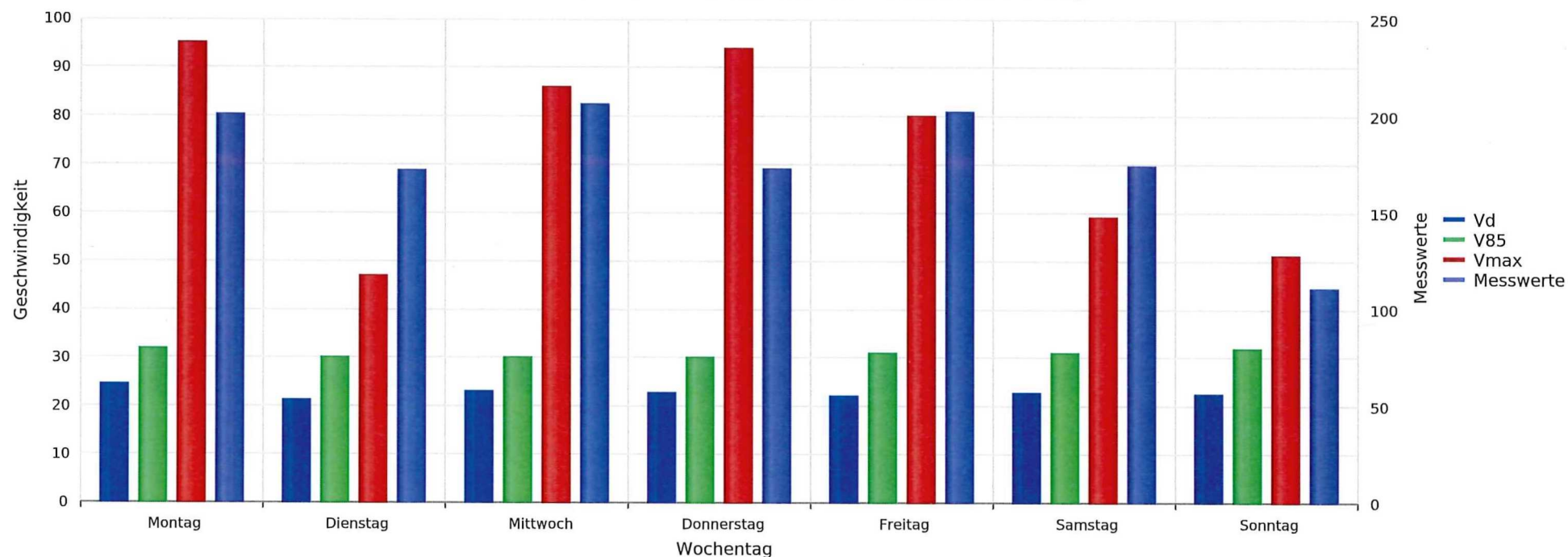
Montag, 17. November 2025, 15:15 Uhr bis Montag, 24. November 2025, 18:45 Uhr

Messungen	1239
Durchschnittsgeschwindigkeit	Vd 23 km/h
85% der Fahrzeuge fahren langsamer oder maximal	V85 31 km/h
Maximalgeschwindigkeit	Vmax 95 km/h





Gippingen, Chileweg, Fahrtrichtung Hauptstrasse, 30km/h Beschränkung
Vd, V85, Vmax, Anzahl der Messwerte vs. Wochentag



Statistik

Montag, 17. November 2025, 15:15 Uhr bis Montag, 24. November 2025, 18:45 Uhr

Messungen	1239
Durchschnittsgeschwindigkeit	Vd 23 km/h
85% der Fahrzeuge fahren langsamer oder maximal	V85 31 km/h
Maximalgeschwindigkeit	Vmax 95 km/h