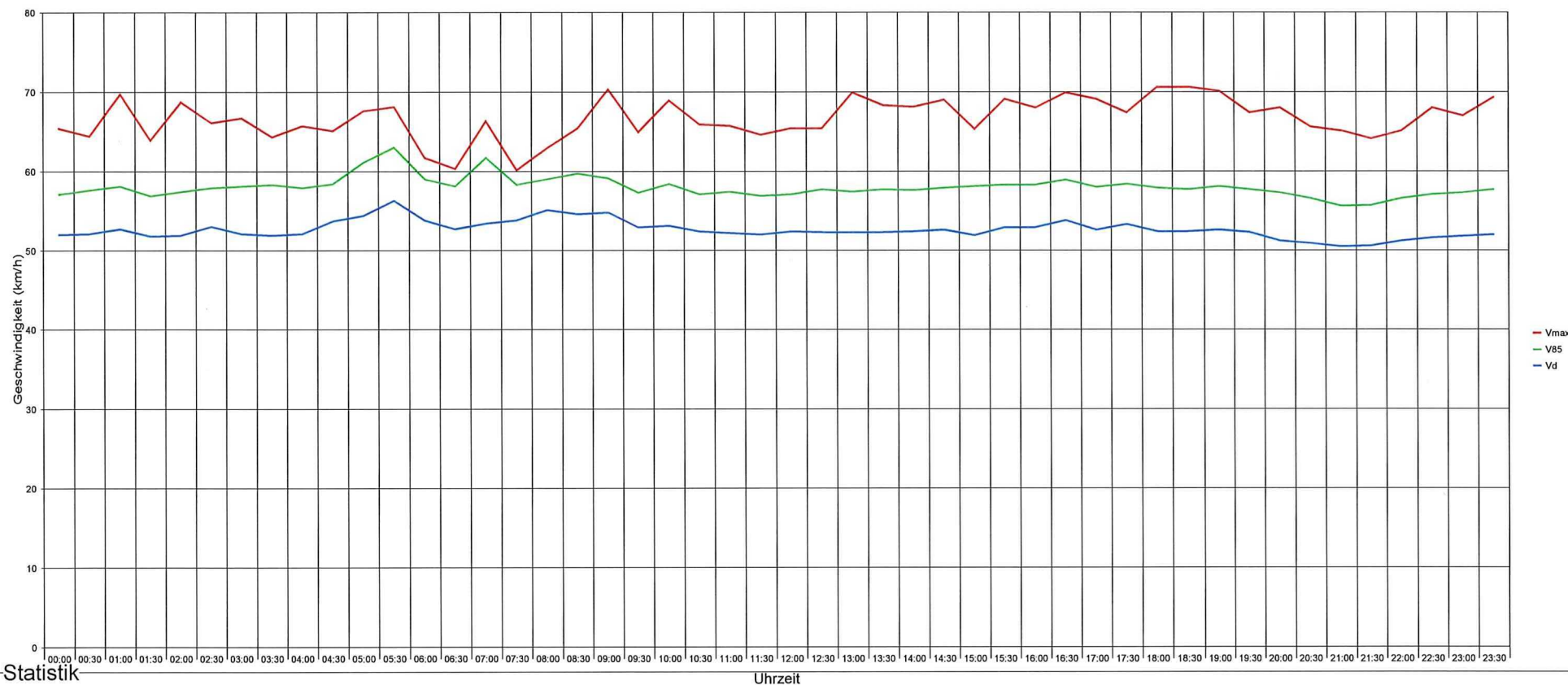




Lengnau, Surbtalstrasse, Fahrtrichtung Endingen, 60km/h Beschränkung



Statistik

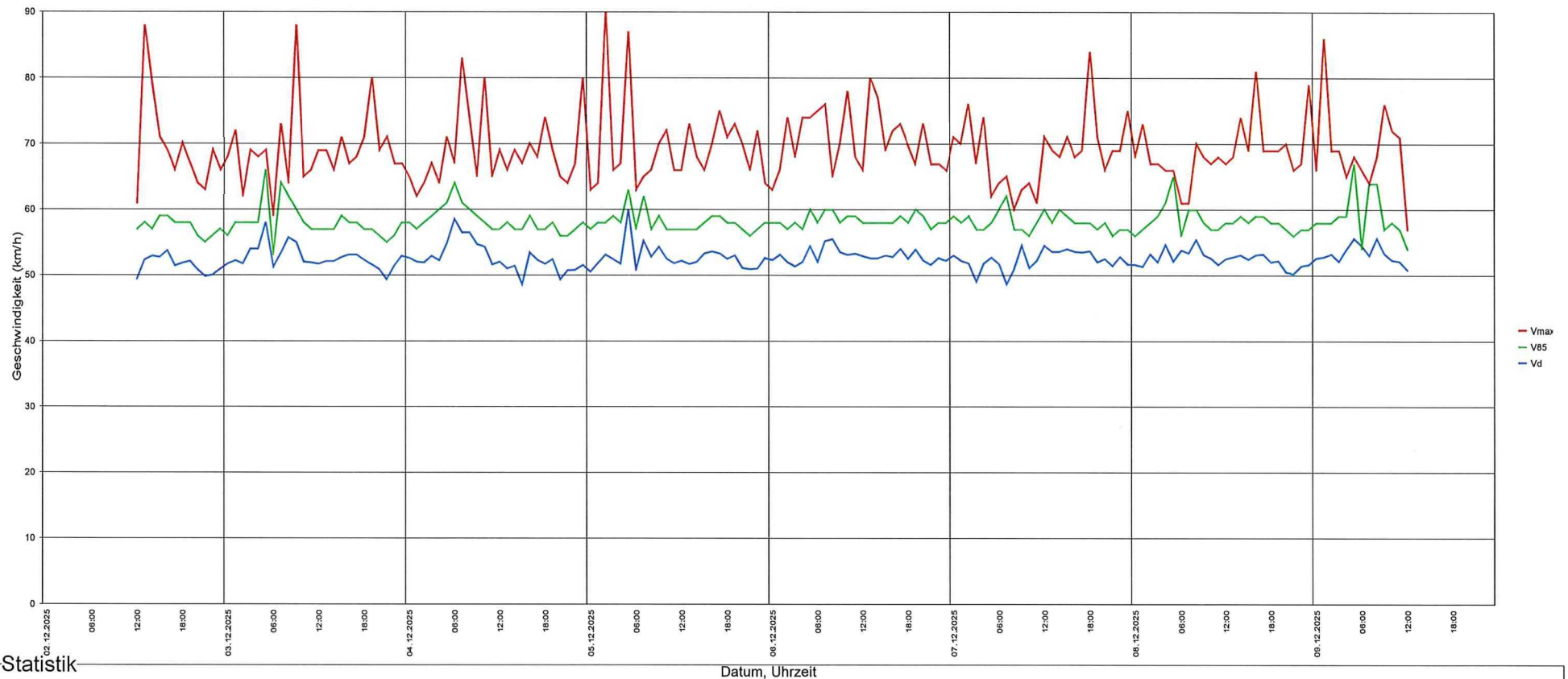
Zeitraum:

Dienstag, 2. Dezember 2025, 12:49 Uhr bis Dienstag, 9. Dezember 2025, 12:03 Uhr

| | | Anzahl | % | V15 | Vd | V85 | Vmax |
|------------------------------|---------------|--------|------|-----|----|-----|------|
| Geschwindigkeitsübertretung: | 5 % Einspurig | 1636 | 4.1 | 40 | 48 | 57 | 78 |
| Durchschnittl. Abstand: | 1.6 sec PKW | 36169 | 91.5 | 47 | 52 | 58 | 90 |
| Kolonnenverkehr: | 36 % LKW | 1081 | 2.7 | 46 | 52 | 57 | 71 |
| DTV: | 5671 LKW Zug | 630 | 1.6 | 47 | 53 | 58 | 69 |
| Schwerverkehrsanteil: | 4 % Gesamt | 39516 | 100 | 47 | 52 | 58 | 90 |



Lengnau, Surbtalstrasse, Fahrtrichtung Endingen, 60km/h Beschränkung



Statistik

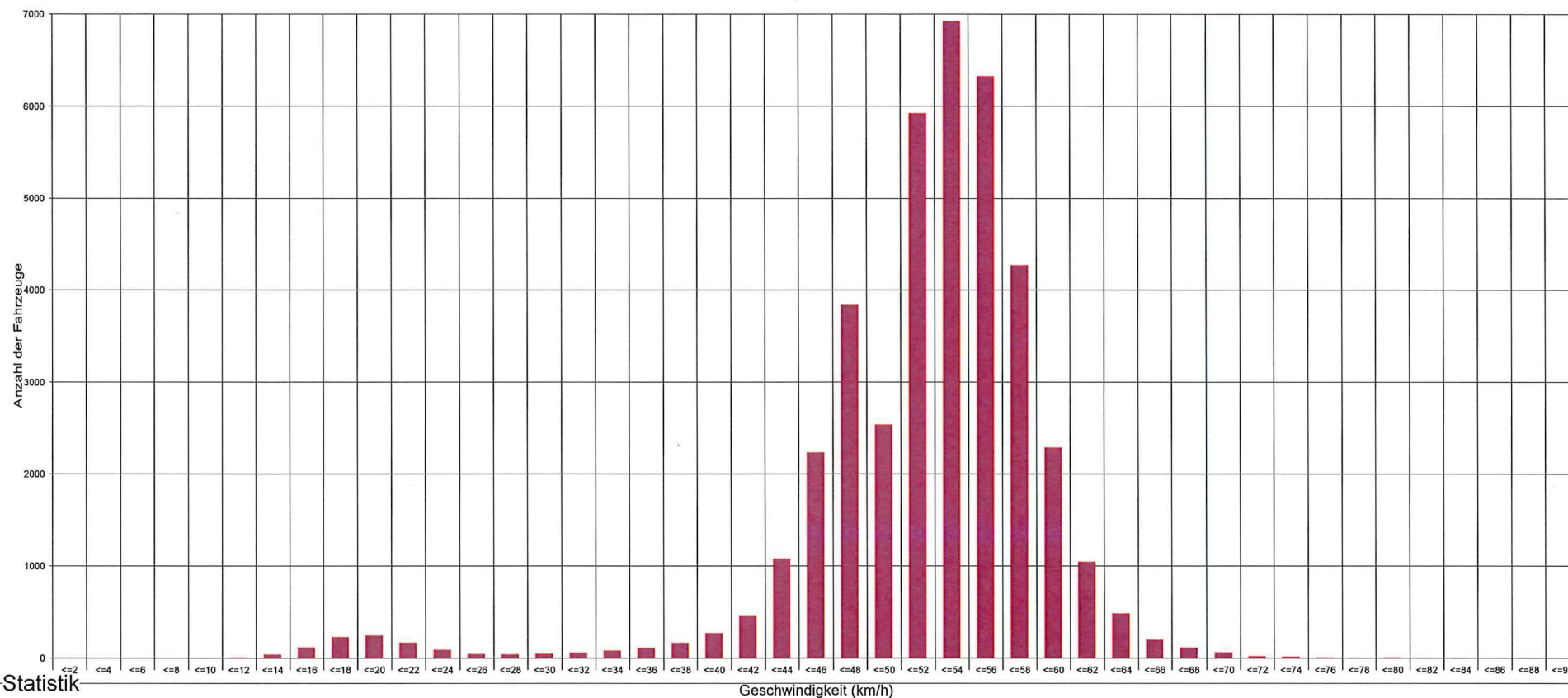
Zeitraum:

Dienstag, 2. Dezember 2025, 12:49 Uhr bis Dienstag, 9. Dezember 2025, 12:03 Uhr

| | | | Anzahl | % | V15 | Vd | V85 | Vmax |
|------------------------------|---------|-----------|--------|------|-----|----|-----|------|
| Geschwindigkeitsübertretung: | 5 % | Einspurig | 1636 | 4.1 | 40 | 48 | 57 | 78 |
| Durchschnittl. Abstand: | 1.6 sec | PKW | 36169 | 91.5 | 47 | 52 | 58 | 90 |
| Kolonnenverkehr: | 36 % | LKW | 1081 | 2.7 | 46 | 52 | 57 | 71 |
| DTV: | 5671 | LKW Zug | 630 | 1.6 | 47 | 53 | 58 | 69 |
| Schwerverkehrsanteil: | 4 % | Gesamt | 39516 | 100 | 47 | 52 | 58 | 90 |



Lengnau, Surbtalstrasse, Fahrtrichtung Endingen, 60km/h Beschränkung



Statistik

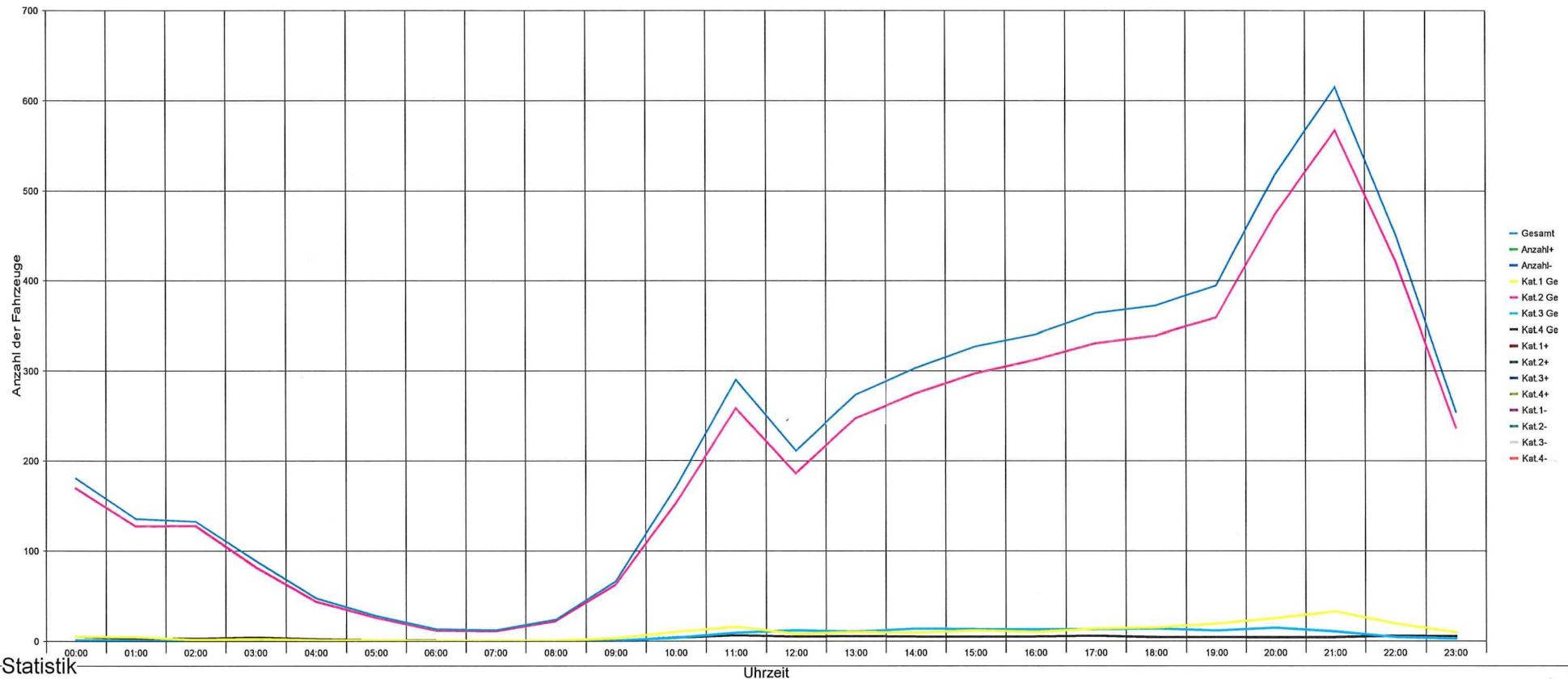
Zeitraum:

Dienstag, 2. Dezember 2025, 12:49 Uhr bis Dienstag, 9. Dezember 2025, 12:03 Uhr

| | | Anzahl | % | V15 | Vd | V85 | Vmax |
|------------------------------|---------|--------|------|-----|----|-----|------|
| Geschwindigkeitsübertretung: | 5 % | 1636 | 4.1 | 40 | 48 | 57 | 78 |
| Durchschnittl. Abstand: | 1.6 sec | 36169 | 91.5 | 47 | 52 | 58 | 90 |
| Kolonnenverkehr: | 36 % | 1081 | 2.7 | 46 | 52 | 57 | 71 |
| DTV: | 5671 | 630 | 1.6 | 47 | 53 | 58 | 69 |
| Schwerverkehrsanteil: | 4 % | 39516 | 100 | 47 | 52 | 58 | 90 |
| | | | | | | | |



Lengnau, Surbtalstrasse, Fahrtrichtung Endingen, 60km/h Beschränkung



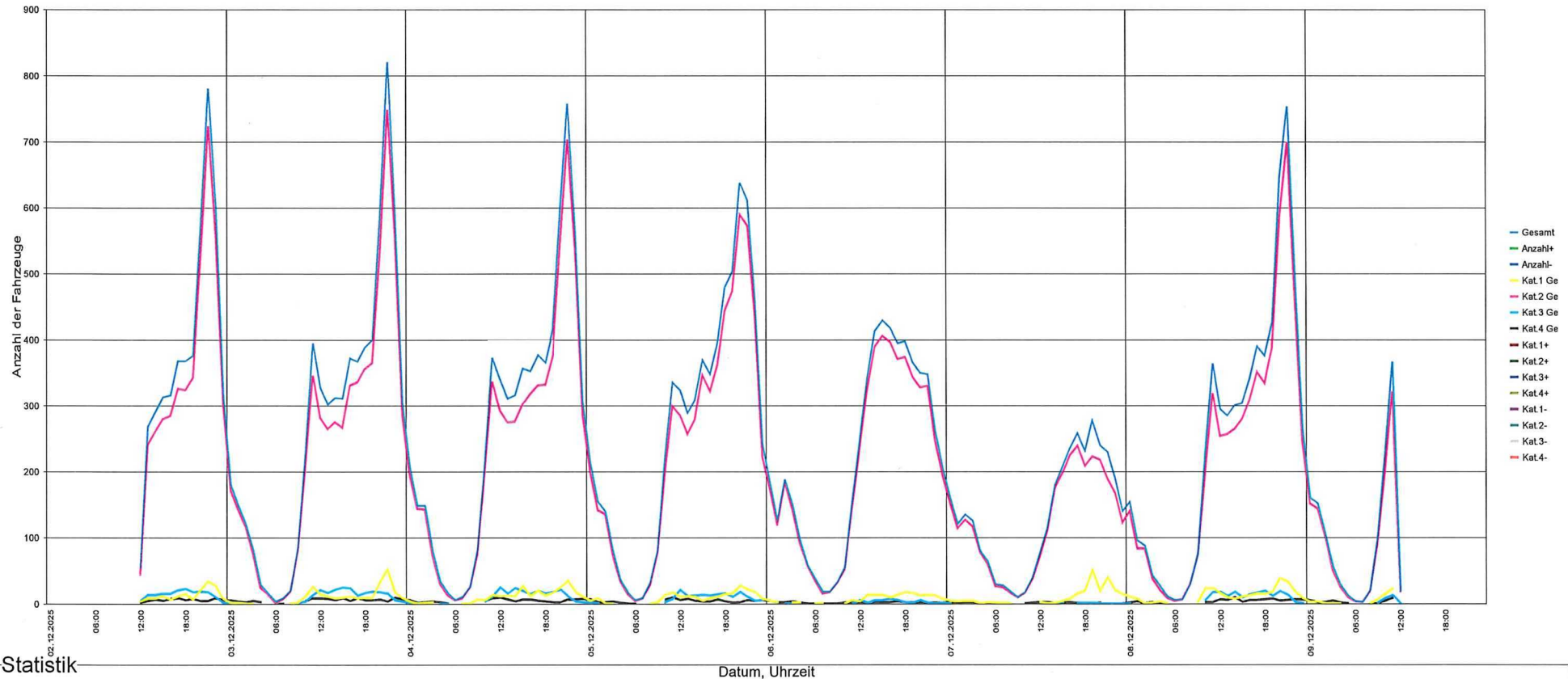
Zeitraum:

Dienstag, 2. Dezember 2025, 12:49 Uhr bis Dienstag, 9. Dezember 2025, 12:03 Uhr

| | | Anzahl | % | V15 | Vd | V85 | Vmax |
|------------------------------|---------------|--------|------|-----|----|-----|------|
| Geschwindigkeitsübertretung: | 5 % Einspurig | 1636 | 4.1 | 40 | 48 | 57 | 78 |
| Durchschnittl. Abstand: | 1.6 sec PKW | 36169 | 91.5 | 47 | 52 | 58 | 90 |
| Kolonnenverkehr: | 36 % LKW | 1081 | 2.7 | 46 | 52 | 57 | 71 |
| DTV: | 5671 LKW Zug | 630 | 1.6 | 47 | 53 | 58 | 69 |
| Schwerverkehrsanteil: | 4 % Gesamt | 39516 | 100 | 47 | 52 | 58 | 90 |



Lengnau, Surbtalstrasse, Fahrtrichtung Endingen, 60km/h Beschränkung



Statistik

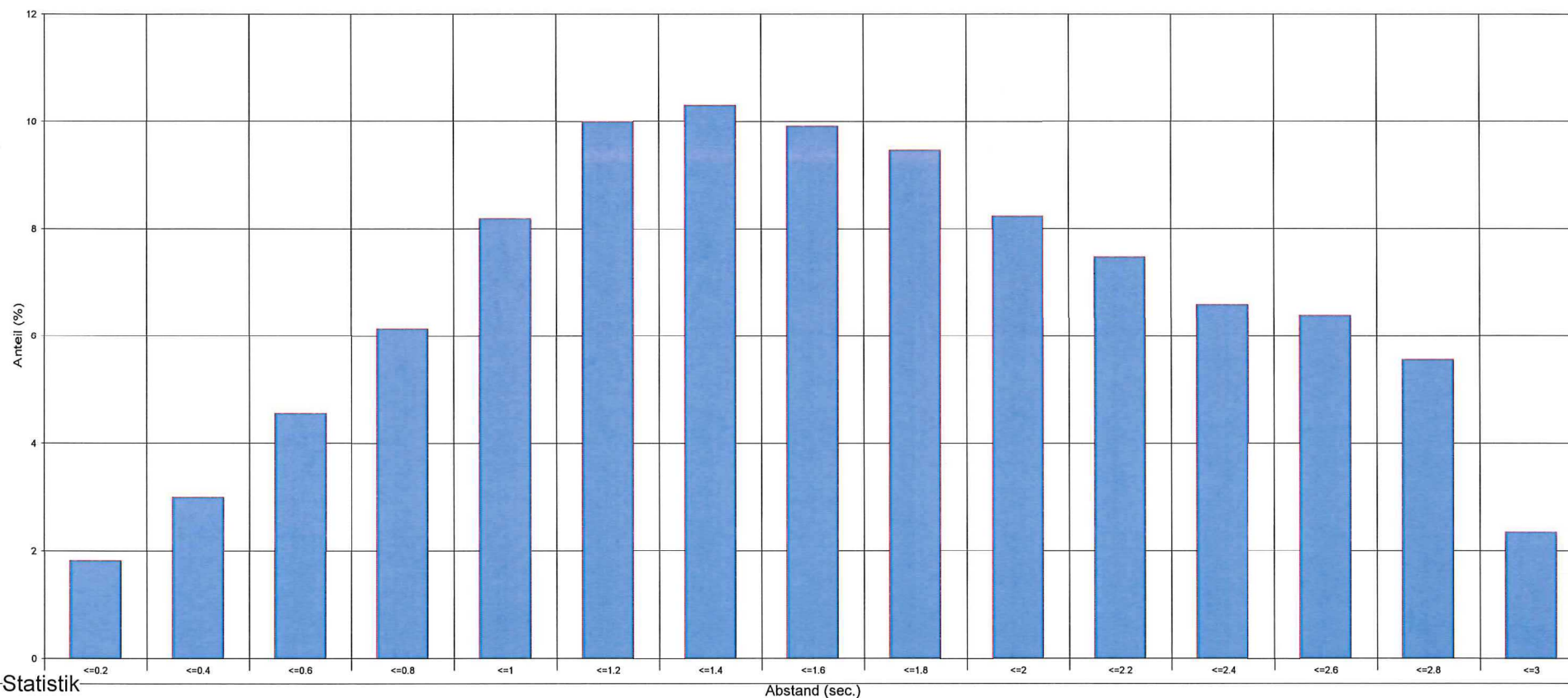
Zeitraum:

Dienstag, 2. Dezember 2025, 12:49 Uhr bis Dienstag, 9. Dezember 2025, 12:03 Uhr

| | | Anzahl | % | V15 | Vd | V85 | Vmax |
|------------------------------|---------------|--------|------|-----|----|-----|------|
| Geschwindigkeitsübertretung: | 5 % Einspurig | 1636 | 4.1 | 40 | 48 | 57 | 78 |
| Durchschnittl. Abstand: | 1.6 sec PKW | 36169 | 91.5 | 47 | 52 | 58 | 90 |
| Kolonnenverkehr: | 36 % LKW | 1081 | 2.7 | 46 | 52 | 57 | 71 |
| DTV: | 5671 LKW Zug | 630 | 1.6 | 47 | 53 | 58 | 69 |
| Schwerverkehrsanteil: | 4 % Gesamt | 39516 | 100 | 47 | 52 | 58 | 90 |



Lengnau, Surbtalstrasse, Fahrtrichtung Endingen, 60km/h Beschränkung



Statistik

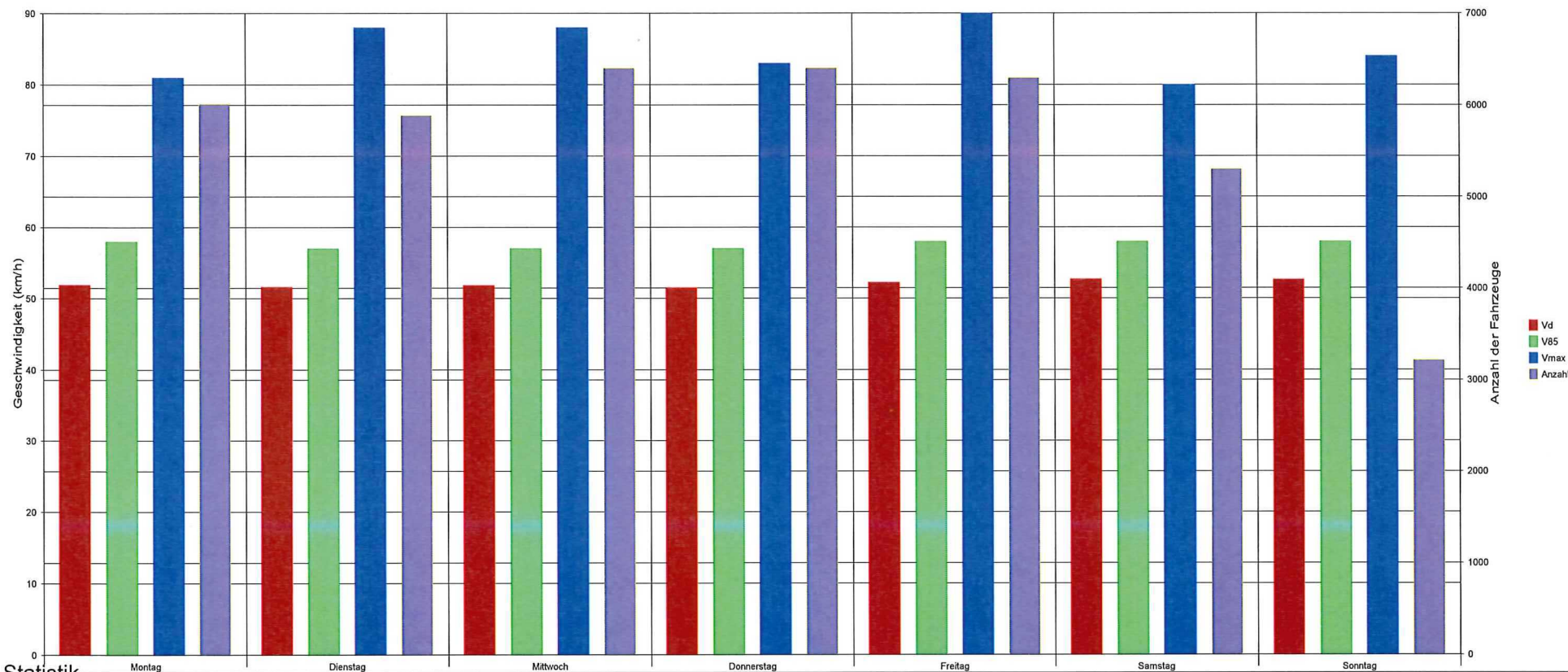
Zeitraum:

Dienstag, 2. Dezember 2025, 12:49 Uhr bis Dienstag, 9. Dezember 2025, 12:03 Uhr

| | | Anzahl | % | V15 | Vd | V85 | Vmax |
|------------------------------|-----------|--------|------|-----|----|-----|------|
| Geschwindigkeitsübertretung: | 5 % | | | | | | |
| | Einspurig | 1636 | 4.1 | 40 | 48 | 57 | 78 |
| Durchschnittl. Abstand: | 1.6 sec | 36169 | 91.5 | 47 | 52 | 58 | 90 |
| Kolonnenverkehr: | 36 % | | | | | | |
| | LKW | 1081 | 2.7 | 46 | 52 | 57 | 71 |
| DTV: | 5671 | | | | | | |
| | LKW Zug | 630 | 1.6 | 47 | 53 | 58 | 69 |
| Schwerverkehrsanteil: | 4 % | | | | | | |
| | Gesamt | 39516 | 100 | 47 | 52 | 58 | 90 |



Lengnau, Surbtalstrasse, Fahrtrichtung Endingen, 60km/h Beschränkung



Statistik

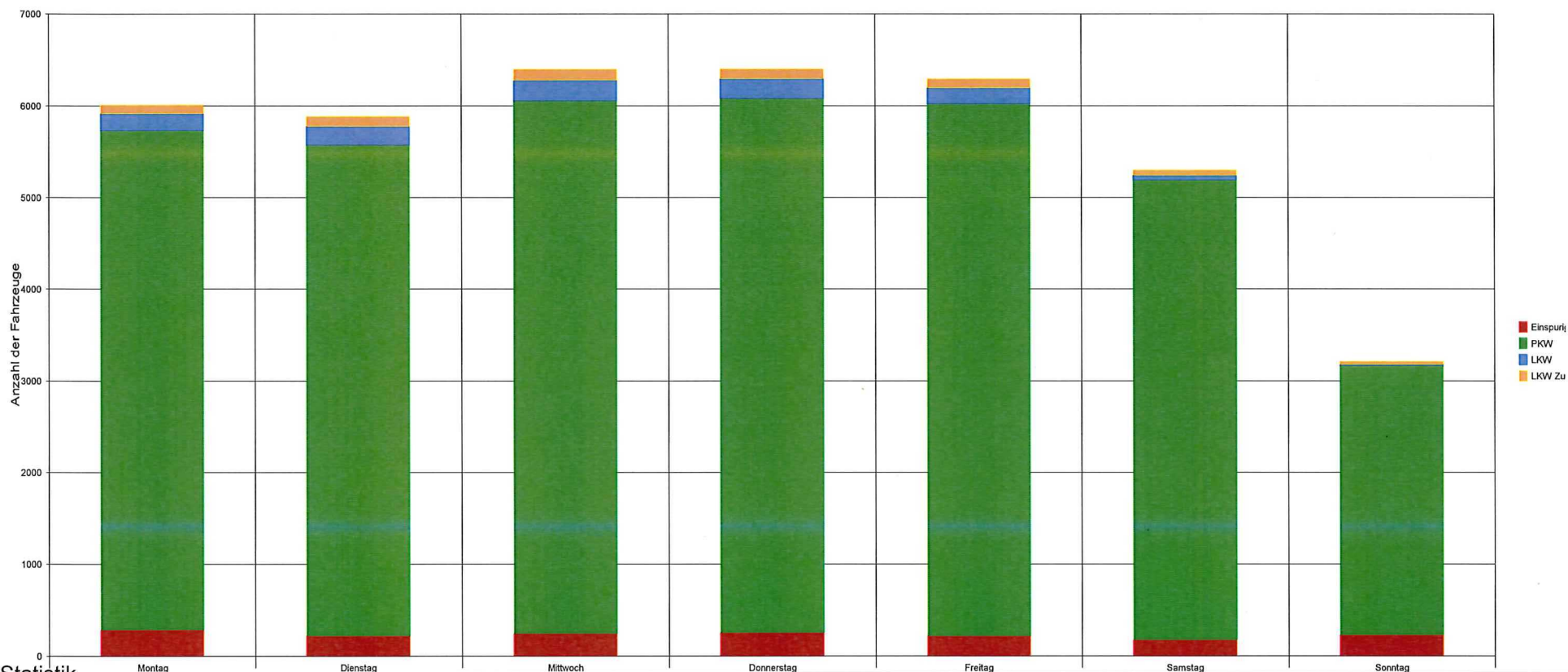
Zeitraum:

Dienstag, 2. Dezember 2025, 12:49 Uhr bis Dienstag, 9. Dezember 2025, 12:03 Uhr

| | | | Anzahl | % | V15 | Vd | V85 | Vmax |
|------------------------------|---------|-----------|--------|------|-----|----|-----|------|
| Geschwindigkeitsübertretung: | 5 % | Einspurig | 1636 | 4.1 | 40 | 48 | 57 | 78 |
| Durchschnittl. Abstand: | 1.6 sec | PKW | 36169 | 91.5 | 47 | 52 | 58 | 90 |
| Kolonnenverkehr: | 36 % | LKW | 1081 | 2.7 | 46 | 52 | 57 | 71 |
| DTV: | 5671 | LKW Zug | 630 | 1.6 | 47 | 53 | 58 | 69 |
| Schwerverkehrsanteil: | 4 % | Gesamt | 39516 | 100 | 47 | 52 | 58 | 90 |



Lengnau, Surbtalstrasse, Fahrtrichtung Endingen, 60km/h Beschränkung



Statistik

Zeitraum:

Dienstag, 2. Dezember 2025, 12:49 Uhr bis Dienstag, 9. Dezember 2025, 12:03 Uhr

| | | Anzahl | % | V15 | Vd | V85 | Vmax | |
|------------------------------|---------|-----------|-------|------|----|-----|------|----|
| Geschwindigkeitsübertretung: | 5 % | Einspurig | 1636 | 4.1 | 40 | 48 | 57 | 78 |
| Durchschnittl. Abstand: | 1.6 sec | PKW | 36169 | 91.5 | 47 | 52 | 58 | 90 |
| Kolonnenverkehr: | 36 % | LKW | 1081 | 2.7 | 46 | 52 | 57 | 71 |
| DTV: | 5671 | LKW Zug | 630 | 1.6 | 47 | 53 | 58 | 69 |
| Schwerverkehrsanteil: | 4 % | Gesamt | 39516 | 100 | 47 | 52 | 58 | 90 |