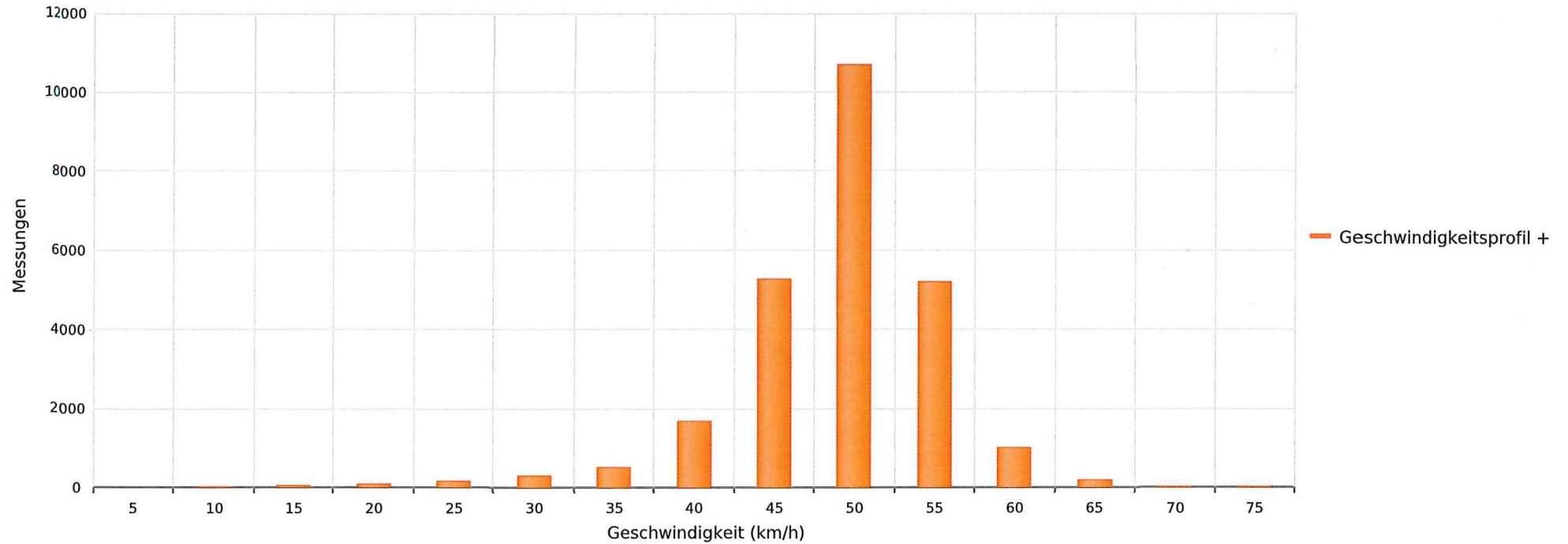


Lengnau, Surbtalstrasse, Fahrtrichtung Ehrendingen, 50km/h Beschränkung
Anzahl der Messwerte vs. Geschwindigkeit

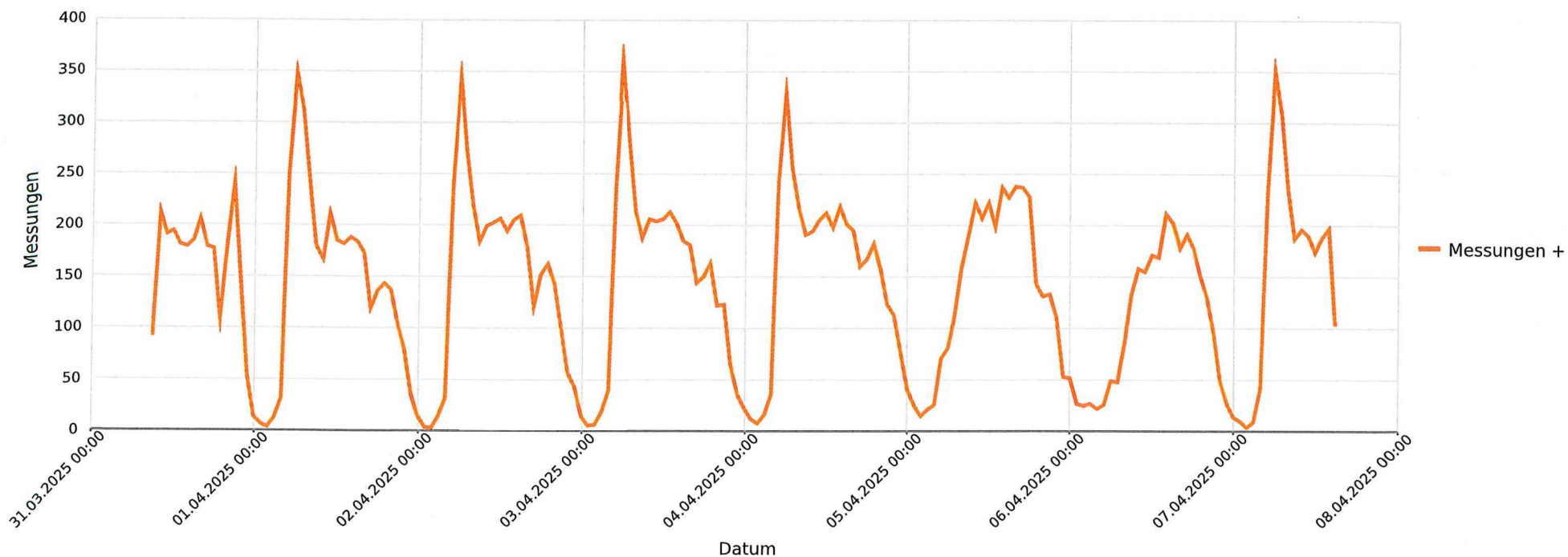


Statistik

Montag, 31. März 2025, 09:00 Uhr bis Montag, 7. April 2025, 15:30 Uhr

Messungen	24933
Durchschnittsgeschwindigkeit	Vd 47 km/h
85% der Fahrzeuge fahren langsamer oder maximal	V85 52 km/h
Maximalgeschwindigkeit	Vmax 74 km/h

Lengnau, Surbtalstrasse, Fahrtrichtung Ehrendingen, 50km/h Beschränkung
Anzahl der Messwerte vs. Messzeitraum

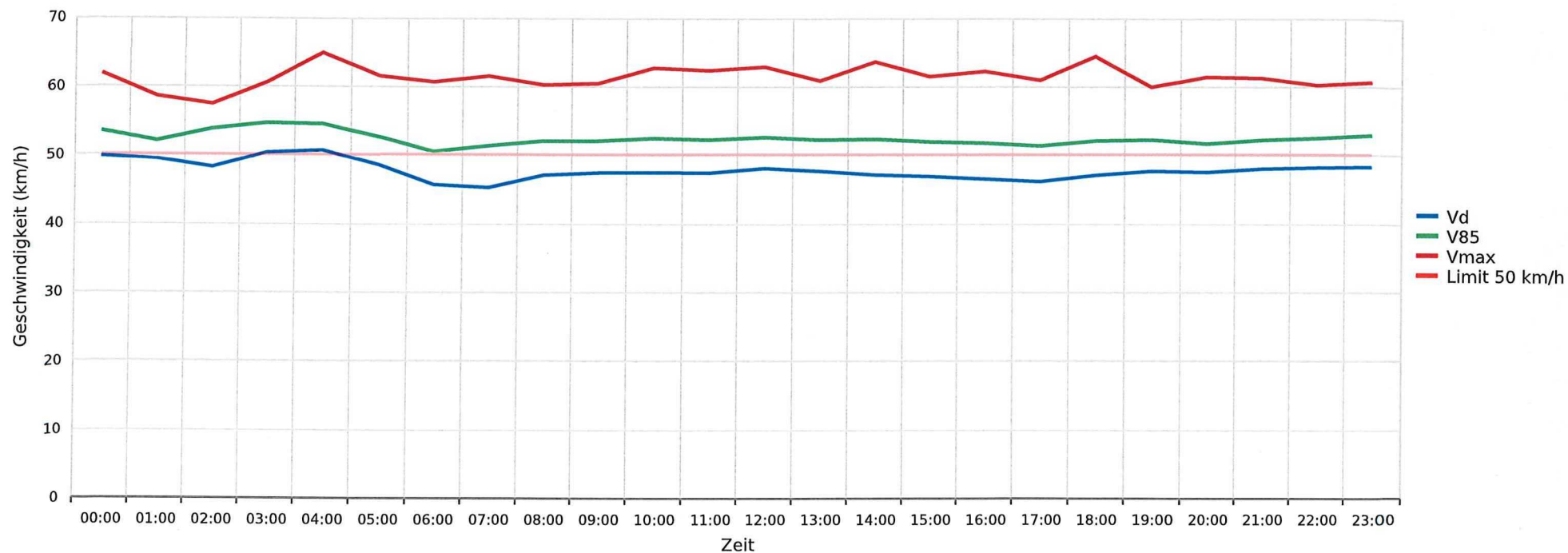


Statistik

Montag, 31. März 2025, 09:00 Uhr bis Montag, 7. April 2025, 15:30 Uhr

Messungen		24933
Durchschnittsgeschwindigkeit	Vd	47 km/h
85% der Fahrzeuge fahren langsamer oder maximal	V85	52 km/h
Maximalgeschwindigkeit	Vmax	74 km/h

Lengnau, Surbtalstrasse, Fahrtrichtung Ehrendingen, 50km/h Beschränkung
Vd, V85, Vmax vs. Uhrzeit

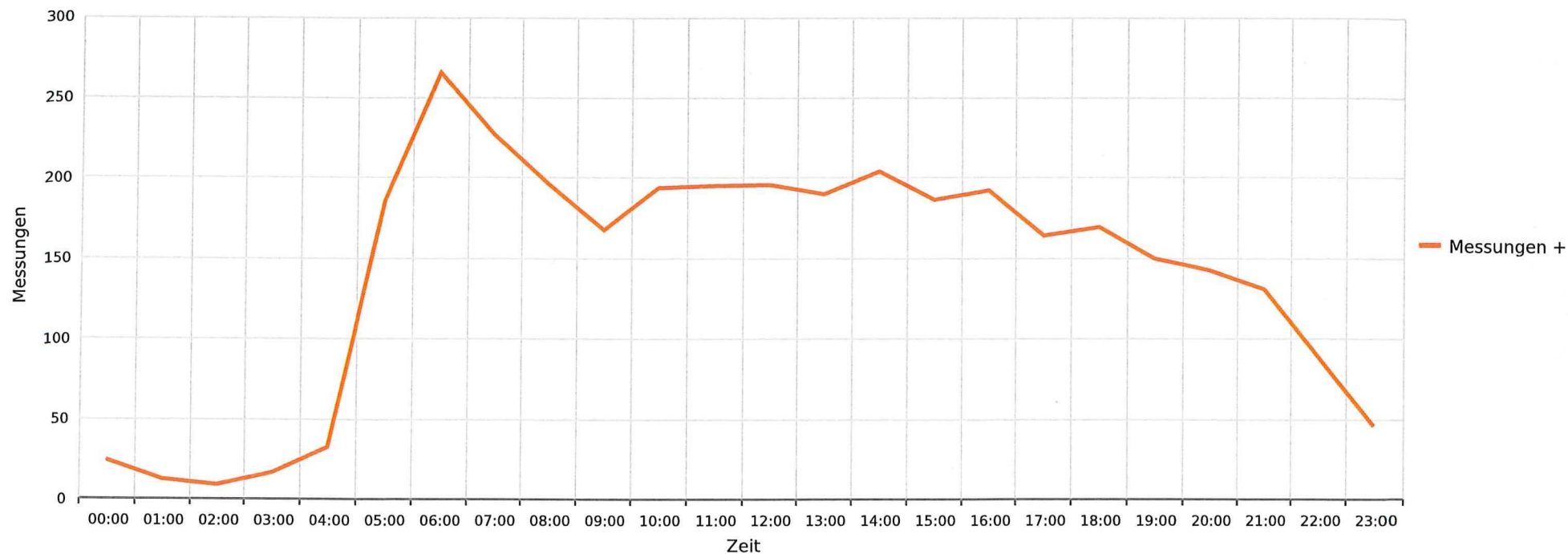


Statistik

Montag, 31. März 2025, 09:00 Uhr bis Montag, 7. April 2025, 15:30 Uhr

Messungen	24933
Durchschnittsgeschwindigkeit	Vd 47 km/h
85% der Fahrzeuge fahren langsamer oder maximal	V85 52 km/h
Maximalgeschwindigkeit	Vmax 74 km/h

Lengnau, Surbtalstrasse, Fahrtrichtung Ehrendingen, 50km/h Beschränkung
Gemittelte Anzahl an Messwerten vs. Uhrzeit

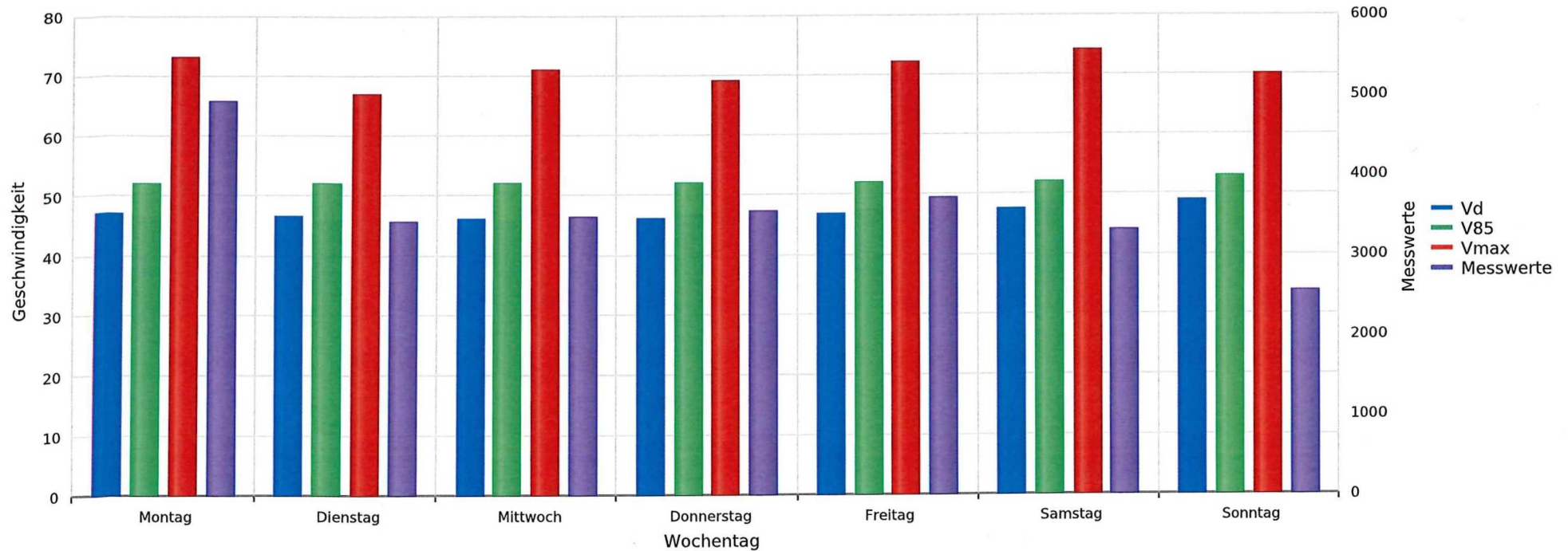


Statistik

Montag, 31. März 2025, 09:00 Uhr bis Montag, 7. April 2025, 15:30 Uhr

Messungen	24933
Durchschnittsgeschwindigkeit	Vd 47 km/h
85% der Fahrzeuge fahren langsamer oder maximal	V85 52 km/h
Maximalgeschwindigkeit	Vmax 74 km/h

Lengnau, Surbtalstrasse, Fahrtrichtung Ehrendingen, 50km/h Beschränkung
Vd, V85, Vmax, Anzahl der Messwerte vs. Wochentag



Statistik

Montag, 31. März 2025, 09:00 Uhr bis Montag, 7. April 2025, 15:30 Uhr

Messungen		24933
Durchschnittsgeschwindigkeit	Vd	47 km/h
85% der Fahrzeuge fahren langsamer oder maximal	V85	52 km/h
Maximalgeschwindigkeit	Vmax	74 km/h